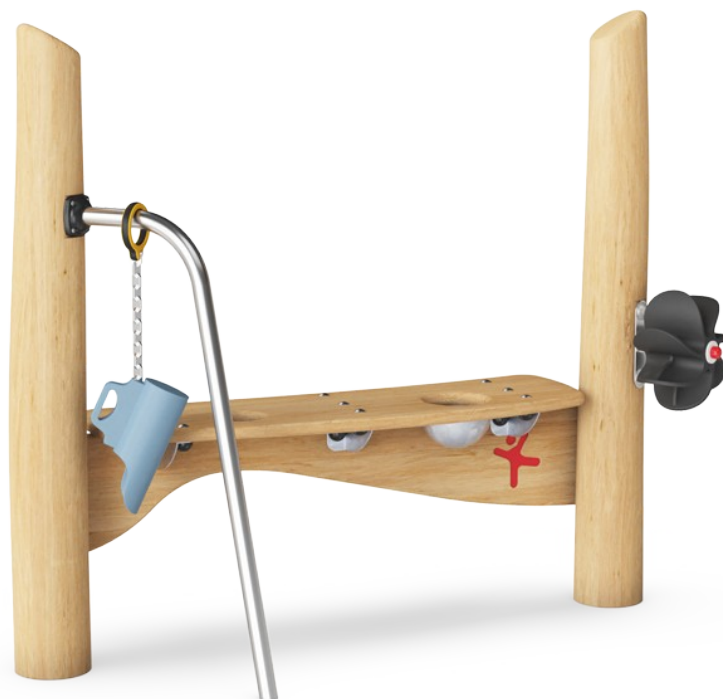


# Comptoir A Eau Robinia



NRO510

**KOMPAN**  
Let's play



Référence NRO510-0601

## Informations générales

Dimensions LxPxH	163x53x133 cm
Age minimum	1+
Capacité idéale (utilisateurs)	5
Options de couleurs	 



Ce joli comptoir à eau Robinia promet des heures de jeu d'exploration avec sa roue de sable, sa pelle à sable et ses petits supports intégrés. Les textures et fonctionnalités variées de ces éléments stimulent les capacités de motricité fine. Ils permettent également de comprendre le lien de cause à effet : la roue de sable tourne en versant du sable dessus. Cette

activité contribue au développement des compétences de réflexion et cognitives. L'unité de jeu de sable peut rassembler de petits groupes d'enfants qui apportent, trient ou échangent les matériaux qu'ils ont trouvés ou créés sur l'aire de jeux. Ces scénarios de jeu d'exploration et théâtral développent les compétences de négociation et de

communication des enfants, ainsi que celles du langage. Ces compétences sont essentielles à leur développement cognitif et créatif.



# Comptoir A Eau Robinia

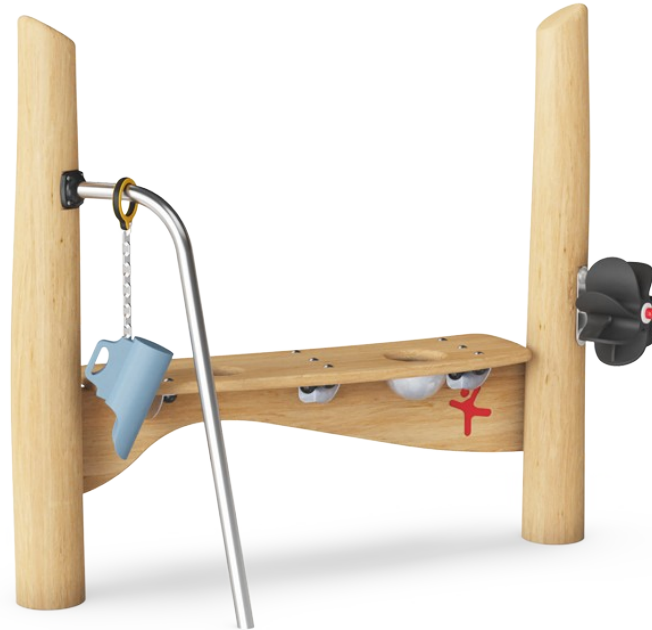
NRO510

**KOMPAN**  
Let's play



## Table à sable avec bol et tamis

**Socio-émotionnel:** les enfants peuvent rassembler et stocker du matériel, coopérer et faire une pause ensemble. **Créative:** le sable peut être déplacé à travers le tamis, pour comprendre les liens de cause à effet.



## Roue de sable

**Cognitive:** la roue stimule la compréhension de la relation de cause à effet.



## Pelle à sable

**Physique:** stimule dextérité & muscles du haut du corps. **Cognitive:** vider & remplir la pelle permet la compréhension de la permanence des objets.

# Comptoir A Eau Robinia

NRO510

**KOMPAN**  
Let's play



Tous les produits Robinia KOMPAN sont fabriqués à partir de bois de robinier provenant de sources européennes durables. Sur demande, ils peuvent être fournis comme FSC® Certified (FSC® C004450).

Le bois de Robinier peut être fourni sous forme de bois brut non traité ou peint avec un pigment transparent de couleur brune qui permet de conserver la couleur dorée du bois.

Référence NRO510-0601

## Installation

Hauteur de Chute Max.	0 cm
Zone de sécurité	13,3 m²
Temps total d'installation	3,6
Volume d'excavation	0,14 m³
Volume de béton	0,00 m³
Profondeur ancrage	60 cm
Poids d'expédition	129 kg
Options d'ancrage	A enterrer ✓ A cheviller ✓

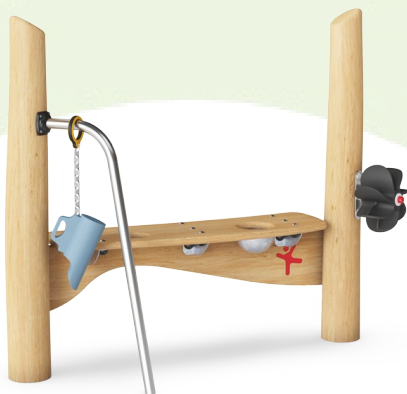
## Garantie

Composants caoutchouc (PUR)	10 ans
Bois de robinier	15 ans
Dispo pièces après arrêt fab.	10 ans
Pièces en acier inoxydable	Garanti à vie



# Sustainability Data

NRO510



Cradle to Gate A1-A3	Total CO <sub>2</sub> emission	CO <sub>2</sub> e/kg	Matériaux recyclés
	kg CO <sub>2</sub> e	kg CO <sub>2</sub> e/kg	%
NRO510-0601	54,50	0,53	4,20

Le cadre général appliqué est la Déclaration Environnementale Produit (DEP), qui quantifie « les informations environnementales sur le cycle de vie d'un produit et permet des comparaisons entre produits remplissant la même fonction » (ISO, 2006). Cela suit la structure et applique une approche d'évaluation du cycle de vie à l'ensemble de l'étape du produit, de la matière première à la fabrication (A1-A3))



Kompan A/S  
C.F. Tietgens Boulevard 32C  
DK-5220 Odense SØ  
Denmark



Verification of CO<sub>2</sub> calculation of:  
Nature play



Data version no. 2023-10-05

The CO<sub>2</sub> calculation and data are in compliance with the principles of a carbon footprint impact according to the GHG protocol (Greenhouse Gas Protocol), Scope 3, cradle to gate related to all individual components in the product category: "Nature play" represented by item no.: NRO409-0621.

(Scope 3 emissions include emission sources in the upstream and downstream value chain).

Date: 30. October 2023 | Valid until: 30. October 2025  
Verified by:

Julie Marie Vejsgaard Larsen, LCA & EPD Consultant

Verification based on report: Validation of CO<sub>2</sub> calculation of 9 categories of Kompan product line, version 1.0, prepared by: Bureau Veritas HSE, Denmark: Julie M. V. Larsen.

Publication date: 30. October 2023

By Bureau Veritas HSE  
www.bureauveritas.dk  
+45 7731 1000

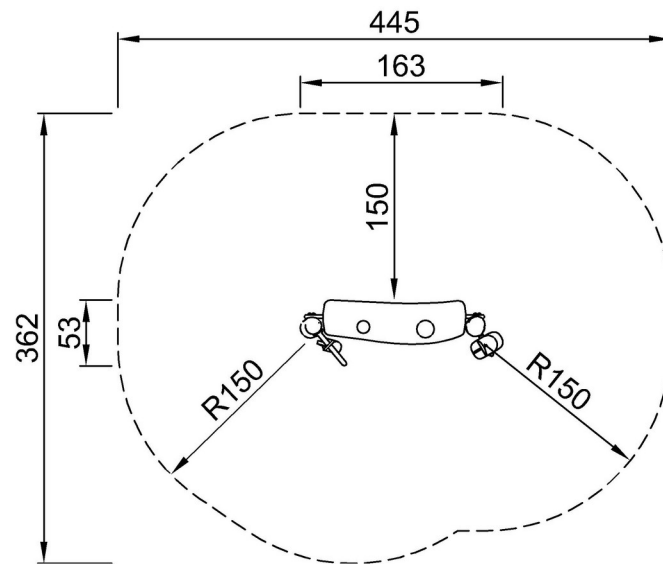


# Comptoir A Eau Robinia

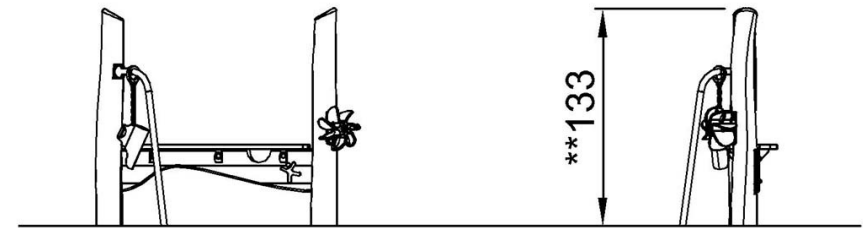
NRO510

\* Hauteur de chute maximale | \*\* Hauteur totale | \*\*\* Zone de sécurité

\* Hauteur de chute maximale | \*\* Hauteur totale



NRO510  
\*\*133cm  
\*\*\*13.3m<sup>2</sup>



NRO510

[Cliquez pour voir le rapport VUE DE DESSUS](#)

[Cliquez pour voir le rapport VUE LATÉRALE](#)