

Hængebro

NRO870

KOMPAN
Let's play



Hængebroen tiltrækker børn, der får lyst til at løbe frem og tilbage over den, som træner deres balanceevne. En af hovedårsagerne til broen virker så tiltrækkende for børn, er på grund af broens plankers bevægelighed. Hvert eneste skridt på broen træner de fysiske evner, fastholder balancesansen, styrker knogletæthed og muskler i underkrop og

overkrop. For de mindre trænede brovandrere, er der sidebjælker til støtte. Når børnene løber eller går på hængebroen får den også en social oplevelse, da børn føler de andre børns bevægelser på broen. Denne funktion udfordrer yderligere det fysiske ved at holde balancen, når man passerer hængebroen. Derudover tilskynder det til samarbejde,

forhandling og hensyn. Dette er vigtige sociale-følelsesmæssige færdigheder, når man skaber venner gennem leg.

Varenr. NRO870-1001

Generel produktinformation

Dimensioner LxBxH	215x126x140 cm
Alder	2+
Antal brugere	2
Farvemuligheder	 



Hængebro

NRO870



Vandrebro

Fysiske evner: hængebroen styrker balance og koordination, samt rumlig bevidsthed: når børn krydser broen ved at løbe eller hoppe.

Social-emotionelle evner: understøtter samarbejde, social samvær og tage skift, som de skal passerer hinaden og hænge ud sammen.



Hængebro

NRO870



Alle Robinia-redskaber fra KOMPAN er lavet af robinietræ fra ansvarlige europæiske kilder. Efter anmodning kan de leveres som FSC®-certificeret (FSC® C004450).

Robinia træ kan leveres som ubehandlet rå træ eller males med et brunfarvet gennemsigtigt pigment, der bevarer træets gyldne træfarve.

Varenr. NRO870-1001	
Installationsinformation	
Maks. faldhøjde	30 cm
Faldområde	19,4 m²
Installationstid (timer)	6,0
Udgravningsmængde	0,28 m³
Betonmængde	0,05 m³
Forankringsdybde	100 cm
Fragtvægt	288 kg
Forankringsmuligheder	I jorden ✓ Overflade ✓
Garanti	
Robinietræ	15 år
Garanterede reservedele	10 år
Rustfri stålkomponenter	Livstid



Sustainability Data

NRO870



Vugge-til-port A1-A3	Total CO ₂ udledning	CO ₂ e/kg	Genanvendte materialer
	kg CO ₂ e	kg CO ₂ e/kg	%
NRO870-1001	49,00	0,23	1,90

Den overordnede ramme for disse faktorer er Environmental Product Declaration (EPD), som kvantificerer "miljøoplysninger om et produkts livscyklus og muliggør sammenligninger mellem produkter, der opfylder samme funktion" (ISO, 2006). Dette følger strukturen og anvender en livscyklusvurderingstilgang til hele produktfasen fra råvarer til fremstilling (A1-A3))

KOMPAN
Let's play

Kompan A/S

C.F. Tietgens Boulevard 32C
DK-5220 Odense SØ
Denmark



Verification of CO₂ calculation of: Nature play



Data version no. 2023-10-05

The CO₂ calculation and data are in compliance with the principles of a carbon footprint impact according to the GHG protocol (Greenhouse Gas Protocol), Scope 3, cradle to gate related to all individual components in the product category: "Nature play" represented by item no.: NRO409-0621.

(Scope 3 emissions include emission sources in the upstream and downstream value chain).

Date: 30. October 2023 | Valid until: 30. October 2025

Verified by:

Julie Marie Vejsgaard Larsen, LCA & EPD Consultant

Verification based on report: Validation of CO₂ calculation of 9 categories of Kompan product line, version 1.0, prepared by: Bureau Veritas HSE, Denmark: Julie M. V. Larsen.

Publication date: 30. October 2023

By Bureau Veritas HSE
www.bureauveritas.dk
+45 7731 1000

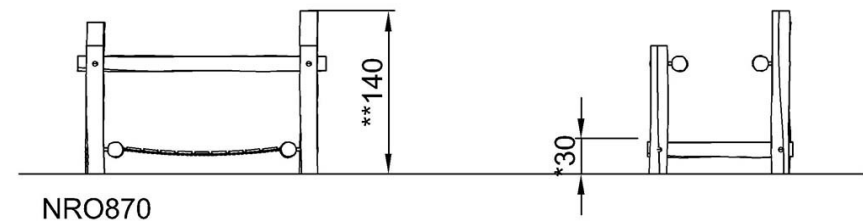
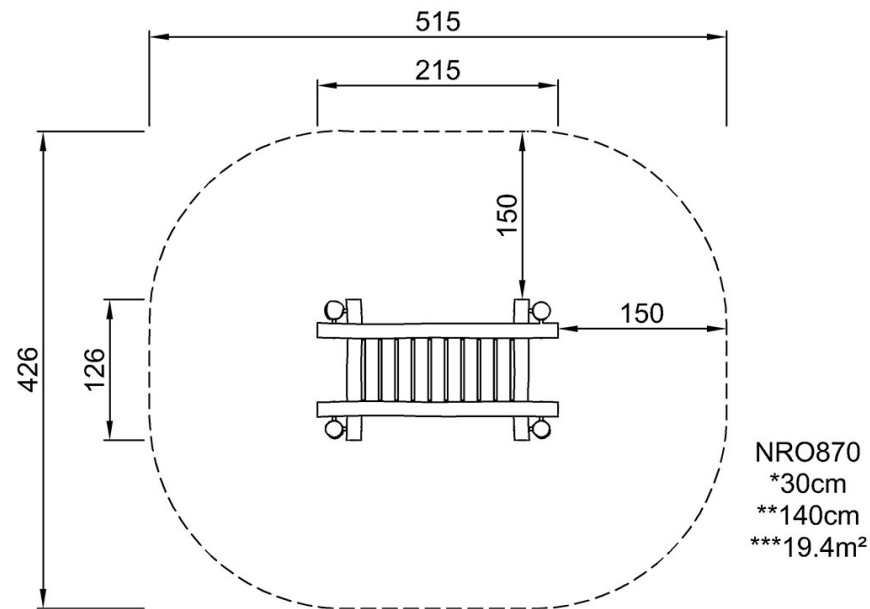


Hængebro

NRO870

* Maks. faldhøjde | ** Samlet højde | *** Faldområde

* Maks. faldhøjde | ** Samlet højde



[Klik for at se FRA OVEN](#)

[Klik for at se FRA SIDEN](#)