

Dvě věže s lezeckou sítí

PCM201221

KOMPAN
Let's play



Tato fantastická hrací věž děti zaujme a podpoří aktivní a náročnou fyzickou hru. Síťový most a lezecká plošina poskytují náročný přístup ke konstrukci odpovídající věku, který posiluje svaly a podporuje rozvoj křížové koordinace. Tyto dovednosti jsou důležité pro zdraví a pohodu i pro myšlení a učení. Například používání obou stran těla při lezení

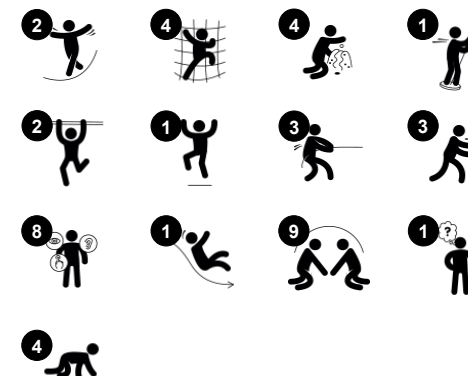
stimuluje obě strany mozku, což je nezbytné pro učení, zejména pro čtení a psaní. Síťový most poskytuje vzrušení a napětí, které obohatí hru. Klouzání po skluzavce nebo hasičské tyči podporuje držení těla a rovnováhu, což jsou pro malé děti důležité dovednosti a skvělá zábava! Hrací panely pod konstrukcí přidávají dva další hrací prostory, které dětem umožňují

přidat do hry poznávací a posílené sociální prvky. Stůl na úrovni terénu poskytuje dětem příležitost ke společnému setkávání a socializaci při jejich kreativní hře.

Položka č. PCM201221-0602

Obecné informace o produktu

Rozměry DxŠxV	380x446x306 cm
Věková skupina	2+
Kapacita (uživatelé)	24
Možnosti barev	



Dvě věže s lezeckou sítí

PCM201221



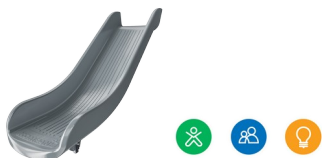
Net bridge, inclined

Fyzické: walking the open net up or downwards develops balance, spatial awareness and cross coordination. **Sociálně-emocionální:** interaction with children outside, socializing. Cooperation and consideration, e.g. when passing others.



Panel s lopatkami

Fyzické: hand eye coordination and push-pull movements. **Sociálně-emocionální:** invites cooperation due to the two-sidedness and provides for parallel play. **Kognitivní:** logical thinking: cause and effect understanding when running scoops in grooves or shifting materials from scoop to scoop. **Kreativní:** shifting scoops, creating new scoop positions.



Skluzavka

Fyzické: sliding develops spatial awareness and a sense of balance. Furthermore, the core muscles are trained when sitting upright going down. **Sociálně-emocionální:** empathy stimulated by turn-taking. **Kognitivní:** young children develop their understanding of space, speed and distances when sliding down quickly.



Rock climber

Fyzické: supports cross coordination and leg, arm and hand strength. **Sociálně-emocionální:** the inclination makes climbing feel secure, especially for younger children.



Balkón

Sociálně-emocionální: the balcony invites meetings and interaction with people on ground level. **Kognitivní:** invites dramatic play and performance, which stimulates language development.



Šplhací síť

Fyzické: children develop cross-body coordination and muscle strength when climbing. The big meshes allow for climbing and crawling through, supporting proprioception and spatial awareness. **Sociálně-emocionální:** the big meshes allow for more children to sit together and talk.



Hasičská tyč

Fyzické: coordination is supported when going down, as well as arm and core muscles. Landing strengthens bone density, which is built for life in early childhood. **Sociálně-emocionální:** turn-taking and risk-taking. **Kognitivní:** young children develop their understanding of space, speed and distances when gliding down fast.

Dvě věže s lezeckou sítí

PCM201221



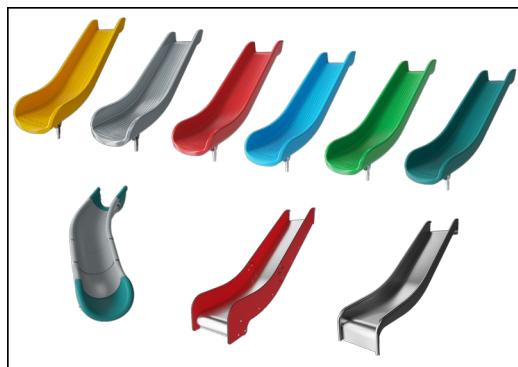
Panely z 19mm EcoCore™. EcoCore™ je vysoce odolný materiál šetrný k životnímu prostředí, který je nejen po použití recyklovatelný, ale také se skládá z jádra vyrobeného ze 100% recyklovaného spotřebního materiálu z potravinových obalů. Dřevěné panely z impregnovaného a hnědě lakovaného borovicového dřeva se svislými ocelovými profily.



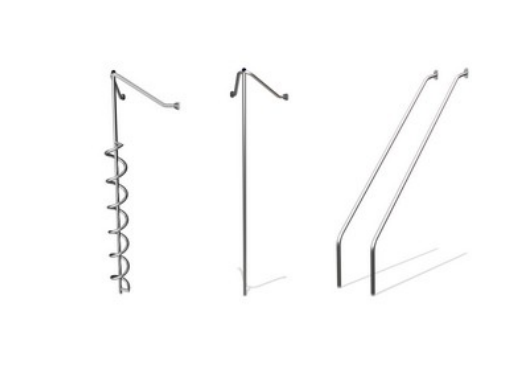
Hlavní sloupky s ocelovou patkou z žárově zinkované oceli jsou k dispozici v různých materiálech: Tlakově impregnované sloupky z borovicového dřeva. Předem pozinkované uvnitř i vně s práškově lakovanými ocelovými sloupky s povrchovou úpravou. Bezolovnatý hliník s barevně eloxovaným povrchem. Greenline TexMade sloupky ze 100% postspotřebitelského recyklovaného PE a textilního odpadu.



Všechny plošiny jsou podporovány unikátně navrženými nízkouhlíkovými hliníkovými profily s více možnostmi uchycení. Šedě zbarvené lisované plošiny jsou vyrobeny ze 75 % z PP materiálu z postspotřebitelského oceánského odpadu s protiskluzovým vzorem a texturou povrchu.



Skizavky si můžete vybrat v šesti různých barvách a ve třech materiálech: Rovné nebo zakřivené jednodílné sklizavky z lisovaného PE. Kombinované bočnice EcoCore™ a nerezová ocel. Celonerezová ocel v jednodílném provedení pro řešení odolnější proti vandalismu.



Prvky z nerezové oceli jsou vyrobeny z vysoce kvalitní nerezové oceli. Ocel je po výrobě vyčištěna úplným mořením, aby se zajistily hladké a čisté sklizavkové povrchy.



Verze KOMPAN GreenLine jsou navrženy z materiálů šetrných k životnímu prostředí s nejnižším možným emisním faktorem CO2e. Sloupek TexMade, panely EcoCore™ ze 100% postspotřebitelského recyklovaného odpadu z oceánu a lisované desky z PP.

Položka č. PCM201221-0602

Informace o instalaci

Maximální výška pádu	118 cm
Bezpečnostní povrchová plocha	37,2 m²
Celková doba instalace	21,6
Objem výkopu	0,59 m³
Objem betonu	0,00 m³
Hloubka základu (standard)	60 cm
Hmotnost dodávky	619 kg
Možnosti ukotvení	V zemi ✓ Na povrchu ✓

Informace o záruce

EcoCore HDPE	Celoživotní
Sloupek	10 let
PP Plošiny	10 let
Lana & sítě	10 let
Zaručené náhradní díly	10 let



Sustainability Data

PCM201221



Výrobní cyklus A1-A3	Celkové emise CO ₂	CO ₂ e na kg	Recyklované materiály
	kg CO ₂ e	kg CO ₂ e/kg	%
PCM201221-0651	1.023,50	2,01	66,40
PCM201221-0602	1.266,90	2,89	50,70

Celkovým rámcem uplatňovaným pro tyto faktory je Environmentální prohlášení o produktu (EPD), které kvantifikuje „environmentální informace o životním cyklu produktu a umožňuje srovnání mezi produkty, které plní stejnou funkci“ (ISO, 2006). Řídí se vnitřním uspořádáním a uplatňuje přístup k posuzování životního cyklu po celou fázi produktu od suroviny až po dokončení výroby (A1-A3).

KOMPAN
Let's play

Kompan A/S

C.F. Tietgens Boulevard 32C
DK-5220 Odense SØ
Denmark



Verification of CO₂ calculation of: Play systems



Data version no. 2023-10-05

The CO₂ calculation and data are in compliance with the principles of a carbon footprint impact according to the GHG protocol (Greenhouse Gas Protocol), Scope 3, cradle to gate related to all individual components in the product category: "Play systems" represented by item no.: PCM200321-0950.

(Scope 3 emissions include emission sources in the upstream and downstream value chain).

Date: 30. October 2023 | Valid until: 30. October 2025

Verified by:

Julie Marie Vejsgaard Larsen, LCA & EPD Consultant

Verification based on report: Validation of CO₂ calculation of 9 categories of Kompan product line, version 1.0, prepared by: Bureau Veritas HSE, Denmark: Julie M. V. Larsen.

Publication date: 30. October 2023

By Bureau Veritas HSE
www.bureauveritas.dk
+45 7731 1000

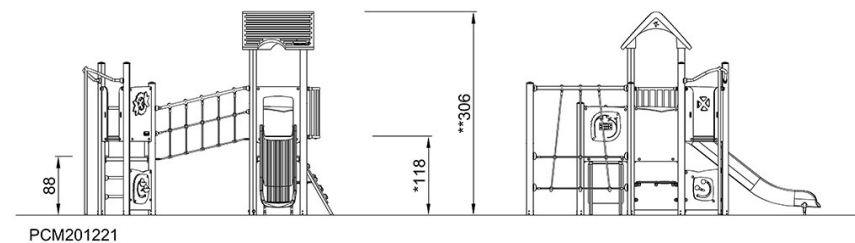
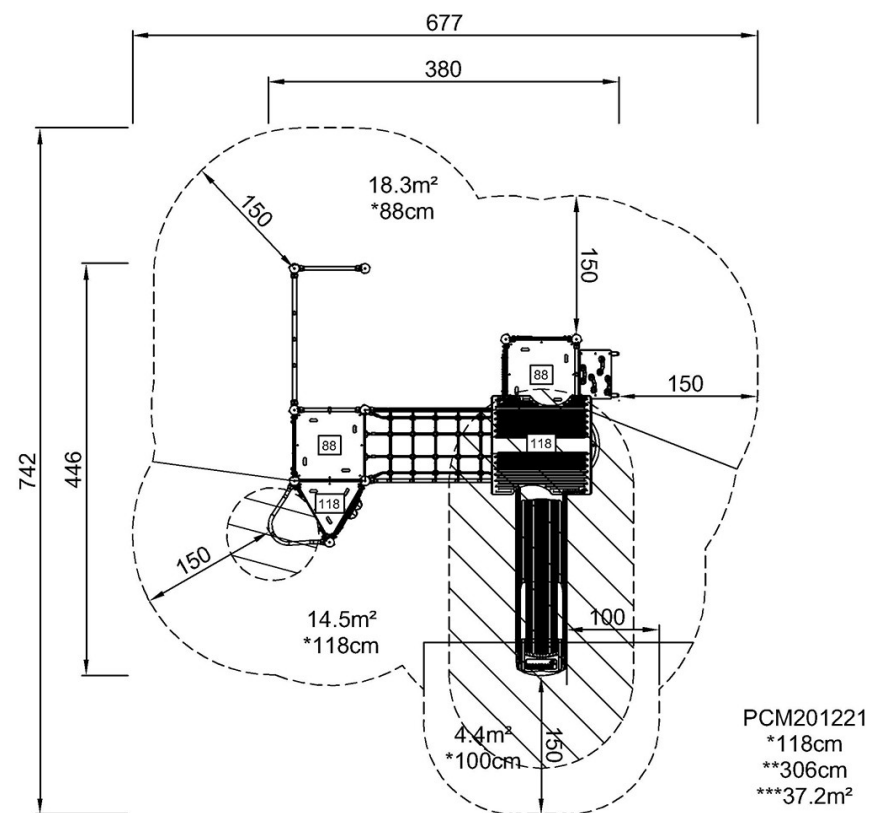


Dvě věže s lezeckou sítí

PCM201221

* Maximální výška pádu | ** Celková výška | *** Bezpečnostní povrchová plocha

* Maximální výška pádu | ** Celková výška



[Kliknutím zobrazíte poměr zobrazení POHLED SHORA](#)

[Kliknutím zobrazíte poměr stran BOČNÍ POHLED](#)