

Domeček Palace & Fortress se schůdky ADA

MSC6416

KOMPAN
Let's play




Domeček Palace & Fortress nabízí 4 velmi rozdílné aktivity a přístupové body. Zatímco svět vypadá vesele a snadno pod dohledem kozorožce před palácem, pochmurný lev sleduje vstup do vězení na opačné straně, kde je vstup udržován ve tmě za modulárním skluzavkou. Pokud by vás tu věznili, potřebovali byste dobrý plán útěku a přátele,

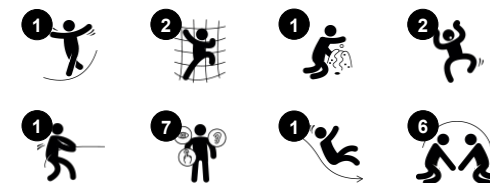
kterí vám pomohou. Na druhé straně může princezna stát na balkóně a dobře se rozhlédnout po svém království. Zatímco lezecká stěna na jedné straně je náročným přístupem pro nebojácnější lezce, děti s tělesným postižením mohou získat přístup na balkon a skluzavku širokým schodištěm, kde každého hráče na úrovni terénu přivítá pár

přátelských ptáčků. Schodiště je v souladu s předpisy typu A a nabízí přechodnou plošinu, kde mohou děti opustit invalidní vozík nebo chodítko a dostat se na vrchol.



Údaje se mohou změnit bez předchozího upozornění.

Položka č. MSC641600-3717P	
Obecné informace o produktu	
Rozměry DxŠxV	508x376x288 cm
Věková skupina	2+
Kapacita (uživatelé)	19
Možnosti barev	



Domeček Palace & Fortress se schůdky ADA

MSC6416



Balkón

Sociálně-emocionální: the balcony invites meetings and interaction with people on ground level.



Accessible stairway

Fyzické: climbing the accessible stairway is for all and supports cross coordination as well as arm and leg muscles. For young children, walking stairs and alternating feet is developed. **Sociálně-emocionální:** room for active breaks and adult helpers. An inclusive space.



Megafoon

Sociálně-emocionální: inspires communication and turn-taking skills. **Kognitivní:** distortion of sound evokes curiosity and stimulates an understanding of cause and effect.



Curved climbing wall

Fyzické: children develop their cross-body coordination, proprioception and leg, arm and hand strength. Climbing on a curved surface is an extra challenge to muscles.



Stolek

Sociálně-emocionální: fine meeting place and a space creator. Sharing and cooperation from both sides create a social scenario that supports communication and cooperation.



Den

Fyzické: crawling through the possible openings trains spatial awareness. **Sociálně-emocionální:** the enclosed space invites social play for two or three children.



Skluzačka

Fyzické: sliding develops spatial awareness and a sense of balance. Furthermore, the core muscles are trained when sitting upright going down. **Sociálně-emocionální:** empathy stimulated by turn-taking. **Kognitivní:** young children develop their understanding of space, speed and distances when sliding down quickly.

Domeček Palace & Fortress se schůdky ADA

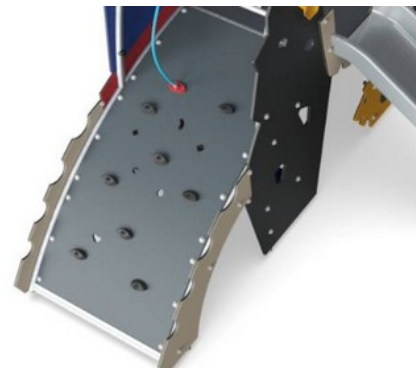
MSC6416



Panely z 19mm EcoCore™. EcoCore™ je vysoce odolný materiál šetrný k životnímu prostředí, který je nejen po použití recyklovatelný, ale také se skládá z jádra vyrobeného ze 100% recyklovaného spotřebního materiálu z potravinových obalů.



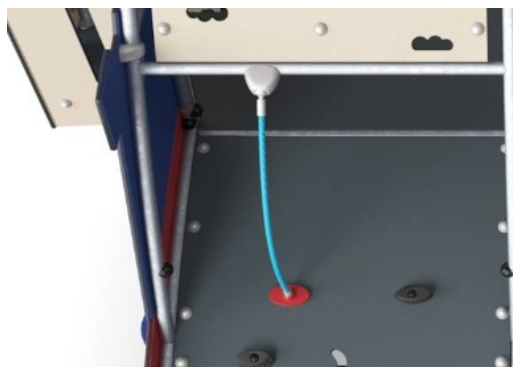
Všechny podlahy jsou vyrobeny z vysokotlakého laminátu HPL o tloušťce 17,8 mm a protiskluzového povrchu podle EN 438-6. KOMPAN HPL má vysokou odolnost proti opotřebení a zajišťuje tak dlouhou životnost ve všech klimatických podmínkách.



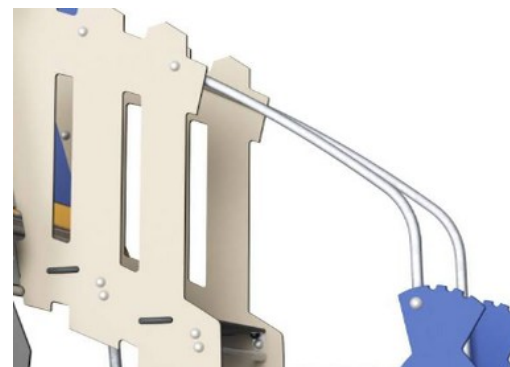
Zakřivená lezecká stěna je vyrobena z panelu Ekogrip®, který se skládá z 15 mm silné PE základny s 3 mm horní vrstvou měkké pryže s protiskluzovým efektem.



Skizavka je vyrobena z tvarovaného PE. PE má vysokou odolnost proti nárazu v širokém teplotním rozpětí, což zajišťuje odolnost proti vandalismu na všech místech.



Lezecké sítě jsou vyrobeny z UV stabilizovaného PP lana s výztuží vnitřního ocelového kabelu. Lano je indukčně ošetřeno tak, aby se dosáhlo maximální fixace mezi ocelí a lanem, což zajišťuje vynikající odolnost proti opotřebení a roztržení. Všechny lanové konektory jsou vyrobeny ze 100% recyklovatelného PA materiálu.



Naše povrchy z oceli jsou žárově pozinkované bezolovnatým zinkem uvnitř i vně. Galvanizace zajišťuje vynikající odolnost proti korozi v okolním prostředí a bezúdržbovost.

Položka č. MSC641600-3717P

Informace o instalaci

Maximální výška pádu	120 cm
Bezpečnostní povrchová plocha	37,0 m²
Celková doba instalace	22,1
Objem výkopu	0,87 m³
Objem betonu	0,00 m³
Hloubka základu (standard)	90 cm
Hmotnost dodávky	746 kg
Možnosti ukotvení	V zemi ✓
	Na povrchu ✓

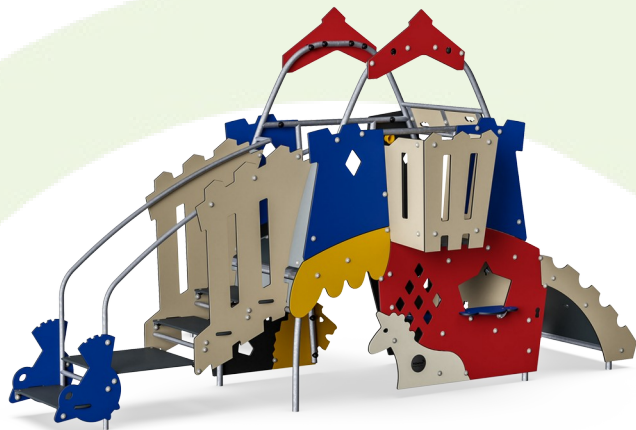
Informace o záruce

EcoCore HDPE	Celoživotní
Galvanizovaná ocel	Celoživotní
HPL deska	15 let
Lana & sítě	10 let
Zaručené náhradní díly	10 let



Sustainability Data

MSC6416



Výrobní cyklus A1-A3	Celkové emise CO ₂	CO ₂ e na kg	Recyklované materiály
	kg CO ₂ e	kg CO ₂ e/kg	%
MSC641600-3717P	1.296,10	2,16	53,30

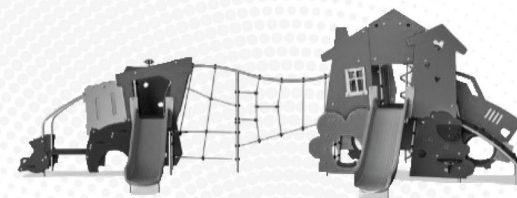
Celkovým rámcem uplatňovaným pro tyto faktory je Environmentální prohlášení o produktu (EPD), které kvantifikuje „environmentální informace o životním cyklu produktu a umožňuje srovnání mezi produkty, které plní stejnou funkci“ (ISO, 2006). Řídí se vnitřním uspořádáním a uplatňuje přístup k posuzování životního cyklu po celou fázi produktu od suroviny až po dokončení výroby (A1-A3).

Kompan A/S

C.F. Tietgens Boulevard 32C
DK-5220 Odense SØ
Denmark



Verification of CO₂ calculation of: Themed play systems



Data version no. 2023-10-05

The CO₂ calculation and data are in compliance with the principles of a carbon footprint impact according to the GHG protocol (Greenhouse Gas Protocol), Scope 3, cradle to gate related to all individual components in the product category: "Themed play systems" represented by item no.: MSC641100-3717P.

(Scope 3 emissions include emission sources in the upstream and downstream value chain).

Date: 30. October 2023 | Valid until: 30. October 2025

Verified by:

Julie Marie Vejsgaard Larsen, LCA & EPD Consultant

Verification based on report: Validation of CO₂ calculation of 9 categories of Kompan product line, version 1.0, prepared by: Bureau Veritas HSE, Denmark: Julie M. V. Larsen.

Publication date: 30. October 2023

By Bureau Veritas HSE
www.bureauveritas.dk
+45 7731 1000

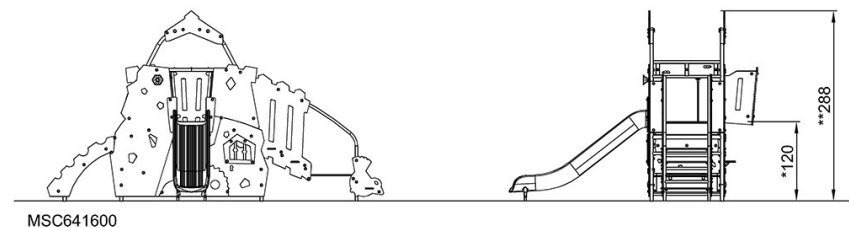
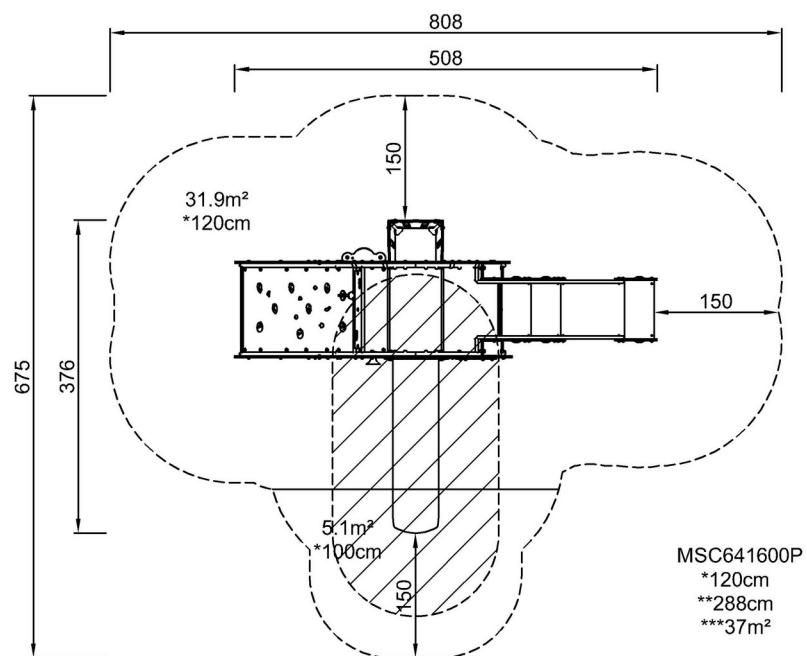


Domeček Palace & Fortress se schůdkky ADA

MSC6416

* Maximální výška pádu | ** Celková výška | *** Bezpečnostní povrchová plocha

* Maximální výška pádu | ** Celková výška



[Kliknutím zobrazíte poměr zobrazení POHLED SHORA](#)

[Kliknutím zobrazíte poměr stran BOČNÍ POHLED](#)