

Dobbelt legetårn med edderkoppenet

NRO2003

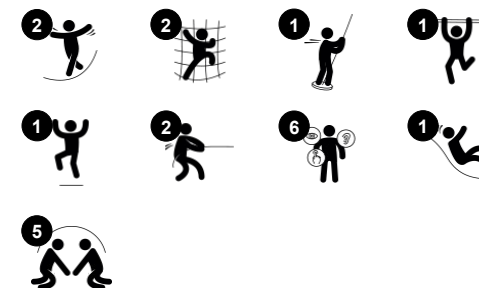
KOMPAN
Let's play



Varenr. NRO2003-1021

Generel produktinformation

| | |
|-------------------|---|
| Dimensioner LxBxH | 648x652x308 cm |
| Alder | 4+ |
| Antal brugere | 15 |
| Farvemuligheder |  |



Dobbelttårnet med edderkoppenet har masser af klatre-, rutsje- og glidevariationer, og børn vil gerne prøve det igen og igen. De træner deres muskler, balance og tværkoordination, som de leger rundt på de forskellige aktiviteter. Edderkoppenettet har delvist skrå og horisontale reb, hvilket udfordrer børn som de klatrer opad. Det træner barnets

krydskoordination, som igen træner deres tværmodale opfattelse, der er nødvendig for læsning. Den robuste balancebro træner balancesansen, som er den grundlæggende motoriske færdighed for at børn er selvsikre med at bevæge sig rundt i forskellige omgivelser, samt styrker det evnen til at sidde stille og koncentrere sig. Rutsjebanen er ikke

bare sjov, den træner også den rumlige bevidsthed, hvilket igen er vigtigt for at kunne bedømme afstand. Dobbelttårnet med sin edderkoppespind stimulerer det at tage skift, samarbejde og overvejelser i legen.



Dobbelt legetårn med edderkoppenet

NRO2003



Rutsjebane

Fysiske evner: her udvikles balance og rumlig bevidsthed, som børn rutsjer. Desuden styrkes muskler, når børn sidder op og rutsjer.
Social-emotionelle evner: stimulerer empati ved skiftevis turtagning



Netbro

Fysiske evner: børn udvikler rumlig bevidsthed i det åbne net. **Social-emotionelle evner:** børn interagere med hinanden og lærer at samarbejde når de f.eks. skal passere hinanden.



Brandmandsstangen

Fysiske evner: her understøttes koordination og muskelopbygning, som børn glider ned. Når børn lander styrker det deres knogletæthed. **Social-emotionelle evner:** børnene lærer at skiftes og tage risici.



Lodret edderkoppenet

Fysiske evner: understøtter krydskoordination, når man kravler gennem, over og på tværs af nettet. Det støtter samarbejdet mellem venstre og højre hjernehalvdel, hvilket er vigtigt for færdigheder som f.eks. læsning. Kerne-, arm- og benmuskler styrkes. **Social-emotionelle evner:** her understøttes sociale kompetencer såsom samarbejde og kommunikation når man tager en pause sammen eller venter på de andre.

Dobbelt legetårn med edderkoppenet

NRO2003

KOMPAN
Let's play



Alle Robinia-redskaber fra KOMPAN er lavet af robinietræ fra ansvarlige europæiske kilder. Efter anmodning kan de leveres som FSC®-certificeret (FSC® C004450).



Malingen, der bruges til farvede komponenter, er vandbaseret med fremragende UV-modstand. Malingen er i overensstemmelse med EN 71 del 3.



De rustfrie stålruksjebaner med et stykket glideseng er lavet af høj kvalitet rustfrit stål AISI 304.

Varenr. NRO2003-1021

Installationsinformation

| | |
|--------------------------|---------------------|
| Maks. faldhøjde | 207 cm |
| Faldområde | 59,5 m ² |
| Installationstid (timer) | 22,5 |
| Udgravningsmængde | 1,84 m ³ |
| Betonmængde | 0,25 m ³ |
| Forankringsdybde | 100 cm |
| Fragtvægt | 1.170 kg |
| Forankringsmuligheder | I jorden ✓ |

Garanti

| | |
|-------------------------|---------|
| Robinietræ | 15 år |
| Reb & net | 10 år |
| Garanterede reservedele | 10 år |
| Rustfri stålkomponenter | Livstid |
| Rustfri stålkomponenter | Livstid |



Reb af UV-stabiliserede PES-rebtråde med indvendig stålkabelforstærkning. Polyester-garnet er fremstillet af +95 % genbrugsmaterialer og er induktivt smeltet på hver tråd.



Hardwaren er lavet af rustfrit stål eller galvaniseret stål for at sikre holdbare forbindelser med høj korrosionsbestandighed.



Robiniaprodukterne er designet med et KOMPAN-farvekoncept med en række forskellige standardfarver. Træet kan også leveres som ubehandlet eller brunmalet med et pigment, der bevarer træfarven.



Sustainability Data

NRO2003



| Vugge-til-port A1-A3 | Total CO ₂ udledning | CO ₂ e/kg | Genanvendte materialer |
|----------------------|---------------------------------|-------------------------|------------------------|
| | kg CO ₂ e | kg CO ₂ e/kg | % |
| NRO2003-1021 | 794,60 | 0,91 | 9,20 |

Den overordnede ramme for disse faktorer er Environmental Product Declaration (EPD), som kvantificerer "miljøoplysninger om et produkts livscyklus og muliggør sammenligninger mellem produkter, der opfylder samme funktion" (ISO, 2006). Dette følger strukturen og anvender en livscyklusvurderingstilgang til hele produktfasen fra råvarer til fremstilling (A1-A3))

KOMPAN
Let's play

Kompan A/S

C.F. Tietgens Boulevard 32C
DK-5220 Odense SØ
Denmark

Validation of CO₂ calculation method
BUREAU VERITAS
HSE Denmark A/S



Verification of CO₂ calculation of: Nature play



Data version no. 2023-10-05

The CO₂ calculation and data are in compliance with the principles of a carbon footprint impact according to the GHG protocol (Greenhouse Gas Protocol), Scope 3, cradle to gate related to all individual components in the product category: "Nature play" represented by item no.: NRO409-0621.

(Scope 3 emissions include emission sources in the upstream and downstream value chain).

Date: 30. October 2023 | Valid until: 30. October 2025

Verified by:

Julie Marie Vejsgaard Larsen, LCA & EPD Consultant

Verification based on report: Validation of CO₂ calculation of 9 categories of Kompan product line, version 1.0, prepared by: Bureau Veritas HSE, Denmark: Julie M. V. Larsen.

Publication date: 30. October 2023

By Bureau Veritas HSE
www.bureauveritas.dk
+45 7731 1000

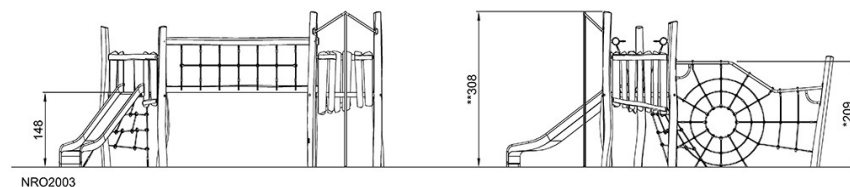
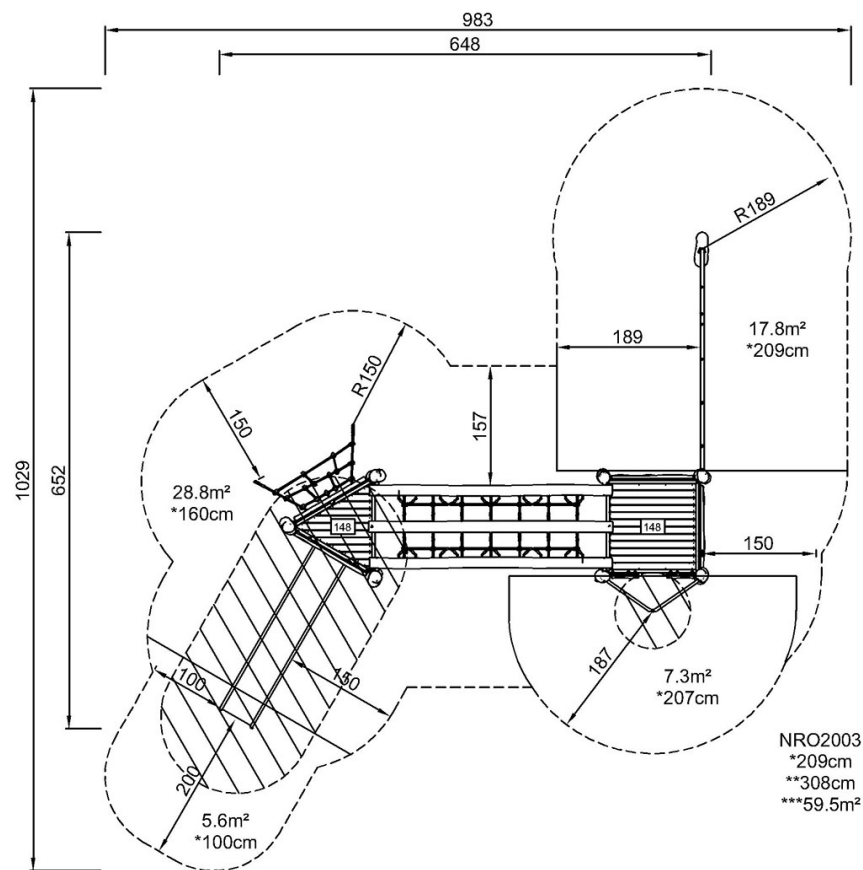


Dobbelt legetårn med edderkoppenet

NRO2003

* Maks. faldhøjde | ** Samlet højde | *** Faldområde

* Maks. faldhøjde | ** Samlet højde



[Klik for at se FRA OVEN](#)

[Klik for at se FRA SIDEN](#)