


Bloementafel

KPL503



Deze kleine speeltafel daagt de kinderen uit om met elkaar in contact te komen terwijl ze spelen.

| | |
|-----------------------------|---|
| Item nummer KPL503-0611 | |
| Algemene Product Informatie | |
| Afmetingen LxBxH | 43x46x55 cm |
| Leeftijdsgroep | 2+ |
| Speelcapaciteit | 2 |
| Kleuropties |  |



Bloementafel

KPL503



Panelen van 19mm EcoCore™. EcoCore™ is een uiterst duurzaam, milieuvriendelijk materiaal. Het is recyclebaar na gebruik en gemaakt van +95% gerecycled post-consumer materiaal van voedselverpakkingsafval.



De stalen oppervlakken zijn van binnen en buiten thermisch verzinkt met loodvrij zink. Het verzinken heeft een uitstekende corrosiebestendigheid in de buitenlucht en vereist weinig onderhoud.

| | |
|---------------------------------|----------------------------|
| Item nummer KPL503-0611 | |
| Installatie informatie | |
| Max. valhoogte | 0 cm |
| Veiligheidszone | 9,4 m² |
| Totale installatietijd | 1,4 |
| Graafwerk (vol.) | 0,12 m³ |
| Benodigd beton | 0,00 m³ |
| Verankeringsdiepte | 60 cm |
| Verzendingsgewicht | 14 kg |
| Verankeringsopties | In-ground ✓ Oppervlak ✓ |
| Garantie informatie | |
| EcoCore HDPE | Levenslang |
| Gegalvaniseerd staal | Levenslang |
| Gegarandeerde reserveonderdelen | 10 jaar |



Sustainability Data

KPL503



| Cradle to Gate A1-A3 | Total CO ₂ emission | CO ₂ e/kg | Recycled materials |
|----------------------|--------------------------------|-------------------------|--------------------|
| | kg CO ₂ e | kg CO ₂ e/kg | % |
| KPL503-0611 | 20,50 | 1,64 | 37,80 |

The overall framework applied for these factors is the Environmental Product Declaration (EPD), which quantifies "environmental information on the life cycle of a product and enable comparisons between products fulfilling the same function" (ISO, 2006). This follows the structure and applies a Life-Cycle Assessment approach to the entire Product stage from raw material through manufacturing (A1-A3))

Kompan A/S
C.F. Tietgens Boulevard 32C
DK-5220 Odense SØ
Denmark



Verification of CO₂ calculation of: Themed play systems



Data version no. 2023-10-05

The CO₂ calculation and data are in compliance with the principles of a carbon footprint impact according to the GHG protocol (Greenhouse Gas Protocol), Scope 3, cradle to gate related to all individual components in the product category: "Themed play systems" represented by item no.: MSC641100-3717P.

(Scope 3 emissions include emission sources in the upstream and downstream value chain).

Date: 30. October 2023 | Valid until: 30. October 2025
Verified by:

Julie Marie Vejsgaard Larsen, LCA & EPD Consultant

Verification based on report: Validation of CO₂ calculation of 9 categories of Kompan product line, version 1.0, prepared by: Bureau Veritas HSE, Denmark: Julie M. V. Larsen.

Publication date: 30. October 2023

By Bureau Veritas HSE
www.bureauveritas.dk
+45 7731 1000

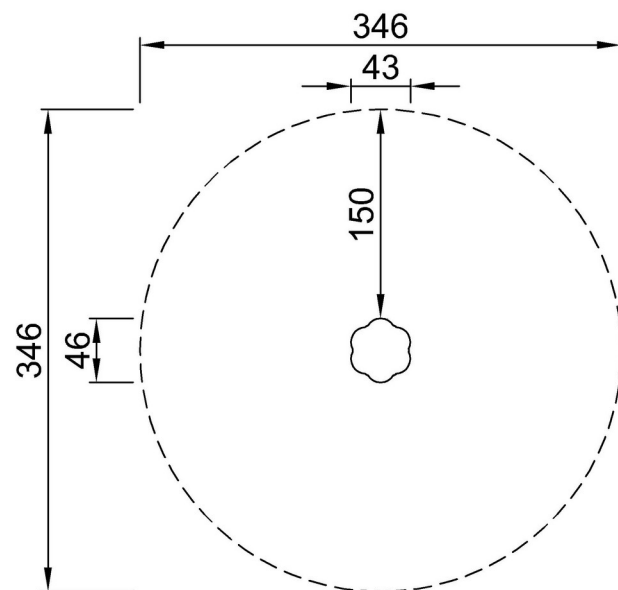


Bloementafel

KPL503

Max. valhoogte | Totale Hoogte | Veiligheidszone

Max. valhoogte | Totale Hoogte



KPL503
**55cm
***9.4m²



KLP503

[Bekijk BOVENAANZICHT](#)

[Bekijk ZIJAAANZICHT](#)