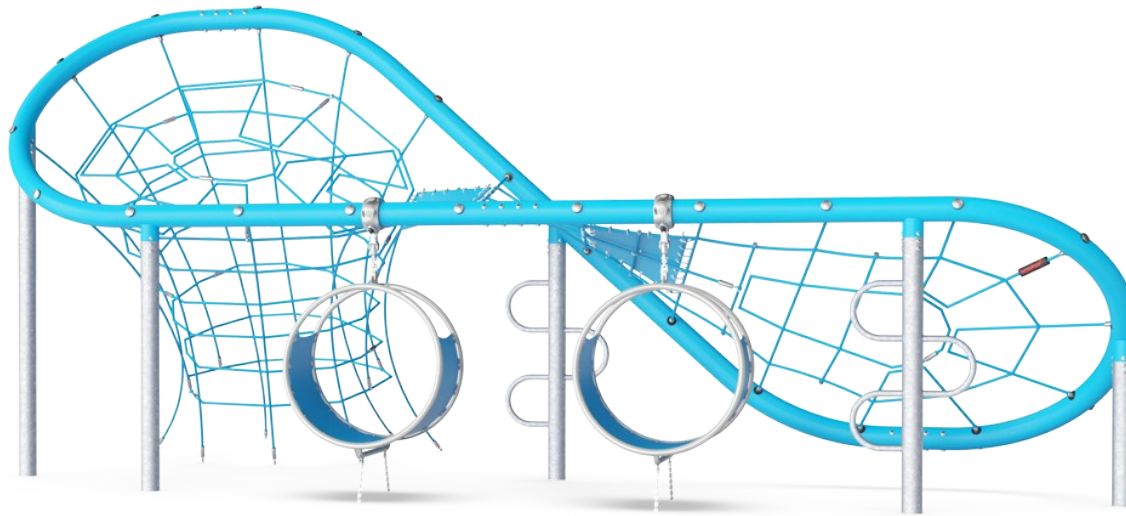


Butterfly, Sozial


COR17520

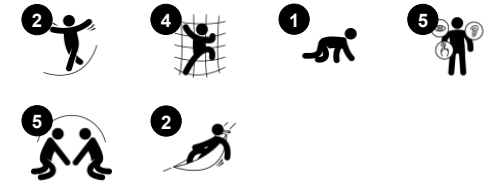
KOMPAN
Let's play



Produktnummer COR175201-0412

Allgemeine Produktinformation

| | |
|-------------------------|---|
| Maße L x B x H | 687x453x308 cm |
| Empfohlenes Alter | 5+ |
| Spielkapazität (Nutzer) | 22 |
| Farbauswahl |  |



Der Butterfly ist ein transparenter, sozialer Klettermagnet für Kinder. Die elegant geschwungenen Flügel mit ihren gewundenen Klettermöglichkeiten laden immer wieder zu neuen Kletterversuchen ein. Dank der Transparenz der Butterfly-Netze können sich die Kinder gegenseitig sehen und über den Butterfly hinweg miteinander kommunizieren, und zwar vom Boden bis zur Spitze. Dies fördert die soziale Interaktion und gibt die

Möglichkeit zur Zusammenarbeit und zum Teilen des Spielerlebnisses. Die gedrehten blauen Membranen auf der Oberseite fügen ein lustiges und rutschiges Ziel für Begegnungen hinzu. Das Klettern auf dem Butterfly trainiert die Kreuzkoordination und Gleichgewichtstechniken, die die Fähigkeit des Kindes fördern, Bewegungen zu kontrollieren und sich schliesslich selbstbewusst im Alltag zu bewegen. Die sichtbare Höhe sorgt für

zusätzlichen Nervenkitzel. Es gibt schnellere und langsamere Wege auf und über den Butterfly: Gewundene Klettermöglichkeiten ermöglichen einen schnellen Zugang zum oberen Rahmen. Auf Bodenhöhe laden zwei blaue Treffpunkte zu lustigen und schwungvollen Begegnungen ein, zu zweit, zu viert oder mit noch mehr Kindern.



Butterfly, Sozial

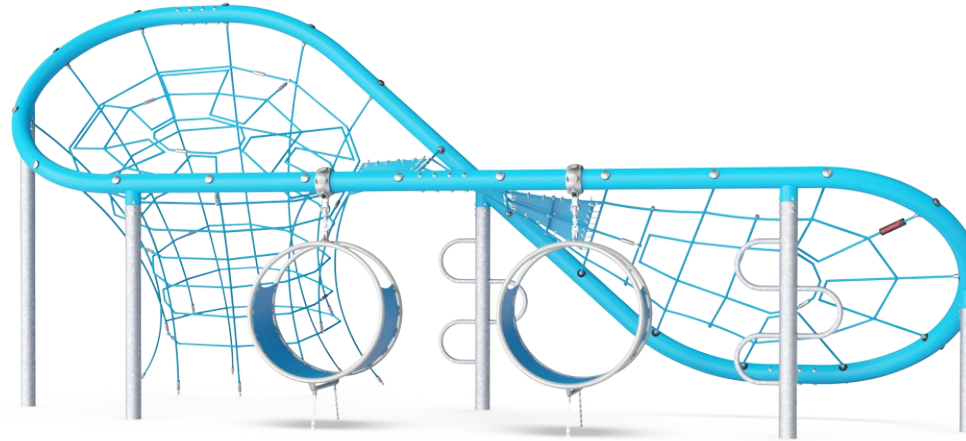
COR17520



Grosses Kletternetz

Physisch: Auf den Netzen spürt man die Bewegungen der anderen, was spannend ist und die Konzentration fordert. Übt alle Muskelgruppen und die Kreuzkoordination.

Sozial-Emotional: Ort für Pausen für mehrere Kinder. Hier lernen die Kinder zu kooperieren und sich abzuwechseln.



Kletterstange

Physisch: kreuzkoordination und Muskelkraft werden trainiert. **Sozial-Emotional:** abwechslungsreich und Zusammenarbeit.



Schwingende Gondel

Physisch: sitzend und liegend genießen die Kinder die schwingenden Bewegungen, die den Gleichgewichtssinn anregen. **Sozial-Emotional:** es kann sich sowohl getroffen, als auch eine Pause eingelegt werden. Das Abwechseln fördert die Fähigkeiten, die notwendig sind, um zu lernen, wie man Konflikte vermeidet oder löst.



Vertikaler Kletter-Trichter

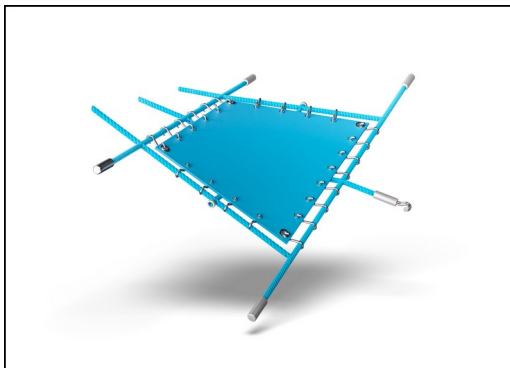
Physisch: entwickelt die Kreuzkoordination und trainiert die wichtigsten Muskeln beim Auf- und Absteigen. **Sozial-Emotional:** das Kontakte knüpfen und freundschaftlicher Wettkampf werden gefördert wenn mit Freunden hinauf und hinunter geklettert wird.

Butterfly, Sozial

COR17520



Die schwingende Gondel wurde mit einem geschweissten Rahmen aus zwei Stahlringen konstruiert, die feuerverzinkt und pulverbeschichtet sind. Die Membran besteht aus rutschfestem, gummiertem Material in Förderbandqualität mit ausgezeichneter UV-Beständigkeit.



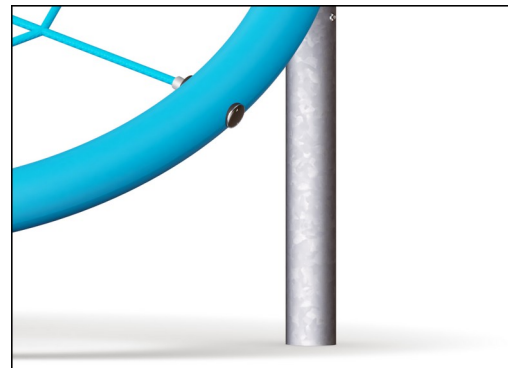
Die Corocord Membranen bestehen aus rutschfestem, gummiertem Material in Förderband-Qualität, das eine exzellente UV-Beständigkeit aufweist. Die geprüfte Konformität mit den REACH-Anforderungen für PAK ist gegeben. In die Membranen ist eine vierlagige Armierung aus gewebtem Polyester eingebettet. Die Armierung und die doppelte Oberflächenschicht ergeben eine Gesamtstärke von 7,5 mm.



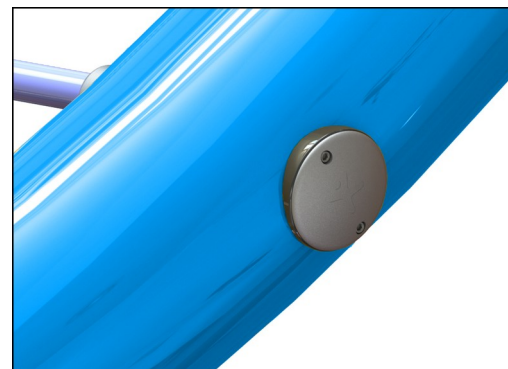
Corocord-Seile werden speziell mit der Hercules-Technik gefertigt. Sie bestehen aus verzinkten, sechslitzigen Stahldrahtseilen und sind mit einer Stahldrahtseele versehen. Jede Litze ist mit PES-Garn umwickelt, das induktiv aufgeschmolzen wird. Die Seile sind äusserst beständig gegenüber Abnutzung und gut vor Vandalismus geschützt. Sie können jederzeit ausgetauscht werden.



Die Corocord-S-Klemmen werden als universale Verbindungselemente für Corocord Produkte eingesetzt. 8 mm Stangen aus rostfreiem Edelstahl, mit abgerundeten Kanten werden mit einem hydraulischen Spezialwerkzeug auf die Seile gepresst und sind damit ideale Verbindungselemente: sicher, langlebig und vandalismusresistent, ohne dabei die typischen Bewegungen von Seilspielgeräten zu stören.



Farbige Stahlkomponenten haben eine feuerverzinkte Basis und eine pulverbeschichtete Oberfläche. Dies bietet eine ultimative Korrosionsbeständigkeit in allen Klimazonen der Welt. Andere Stahloberflächen sind innen und aussen mit bleifreiem Zink feuerverzinkt.



Das Seil wird mit einer einzigartigen, von KOMPAN entwickelten Befestigungs-Lösung an dem großen Stahlrohr befestigt. Sie besteht aus inneren und äusseren Nylonbuchsen (PA6), die das Seil zu einem mit Aussengewinde versehenen Teil aus Aluminium führen, das das Seil spannt.

Produktnummer COR175201-0412

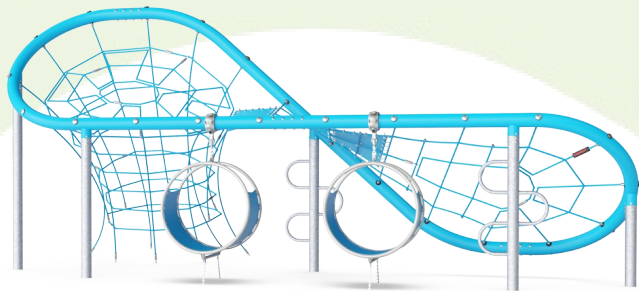
Montage-Information

| | |
|---------------------------|----------------------|
| Max. freie Fallhöhe | 300 cm |
| Fläche des Fallraums | 55,5 m ² |
| Gesamt-Montagezeit | 22,4 |
| Erforderlicher Erdaushub | 16,80 m ³ |
| Betonbedarf | 5,60 m ³ |
| Fundamenttiefe (Standard) | 60 cm |
| Versandgewicht | 1.653 kg |
| Verankerungsoptionen | TV ✓ |

Garantie-Information

| | |
|------------------------|------------|
| Verzinkter Stahl | Lebenslang |
| Oberste Lackschicht | 10 Jahre |
| Seile & Netze | 10 Jahre |
| Ersatzteilgarantie | 10 Jahre |
| Edelstahl-Bestandteile | Lebenslang |





Von der Wiege bis
zum Werkstor („cradle
to gate“) (A1–A3)

CO₂-
Emissionen
gesamt

CO₂e pro
kg

Recycelte
Materialien

kg CO₂e

kg CO₂e pro
kg

%

COR175201-0412

3.057,60

2,83

46,80

Den allgemeinen Rahmen für diese Faktoren bilden die Umweltproduktdeklarationen (EPDs). Mithilfe dieser Grundregeln können die Umweltinformationen über den Lebenszyklus eines Produkts hinweg quantifiziert und Vergleiche zwischen Produkten, die dieselbe Funktion erfüllen, angestellt werden (vgl. ISO, 2006). Diese Struktur wird hier befolgt. Der Ansatz zur Lebenszyklusbewertung wird dabei auf die gesamte Herstellungsphase – vom Rohstoff bis zur Herstellung (A1–A3) – angewendet.

Kompan A/S
C.F. Tietgens Boulevard 32C
DK-5220 Odense SØ
Denmark

Validation of CO₂
calculation method
BUREAU VERITAS
HSE Denmark A/S



Verification of CO₂ calculation of:
Corocord



Data version no. 2023-10-05

The CO₂ calculation and data are in compliance with the principles of a carbon footprint impact according to the GHG protocol (Greenhouse Gas Protocol), Scope 3, cradle to gate related to all individual components in the product category: "Corocord" represented by item no.: COR314011-1101.

(Scope 3 emissions include emission sources in the upstream and downstream value chain).

Date: 30. October 2023 | Valid until: 30. October 2025

Verified by:

Julie Marie Vejsgaard Larsen, LCA & EPD Consultant

Verification based on report: Validation of CO₂ calculation of 9 categories of Kompan product line, version 1.0, prepared by: Bureau Veritas HSE, Denmark: Julie M. V. Larsen.

Publication date: 30. October 2023

By Bureau Veritas HSE
www.bureauveritas.dk
+45 7731 1000

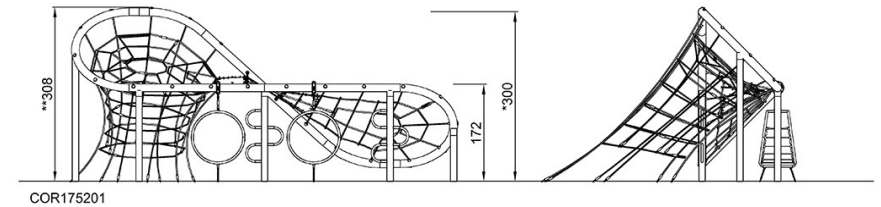
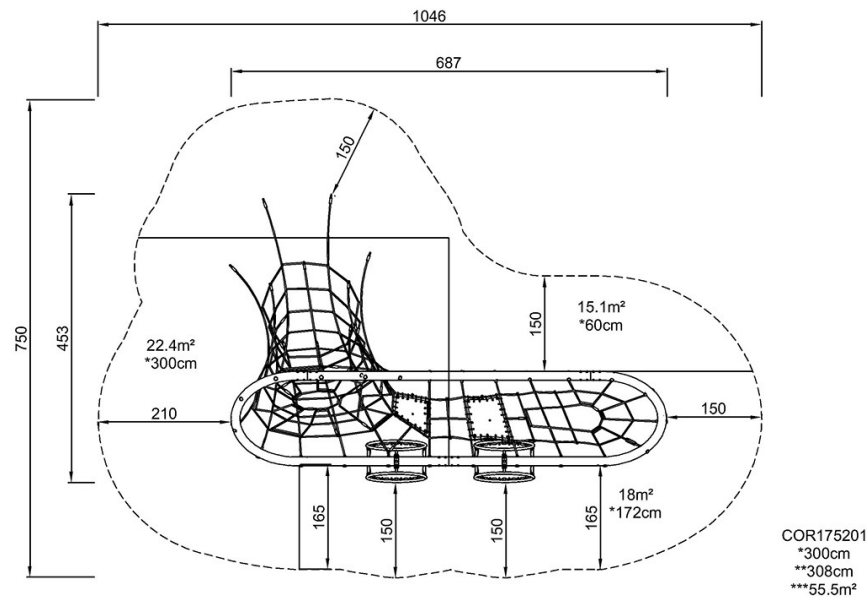


Butterfly, Sozial

COR17520

* Max freie Fallhöhe | ** Gesamthöhe | *** Fläche des Fallraums

* Max freie Fallhöhe | ** Gesamthöhe



[Klicken Sie hier, um die DRAUFSICHT anzuzeigen](#)

[Klicken Sie hier, um die SEITENANSICHT anzuzeigen](#)