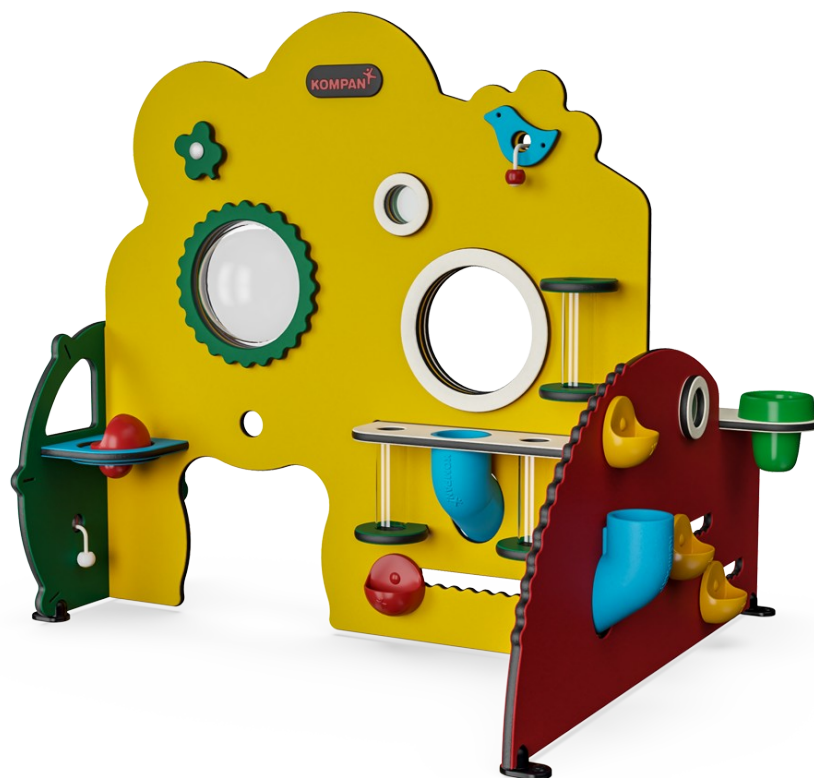


Szklarnia & Kwiaciarnia


MSV604

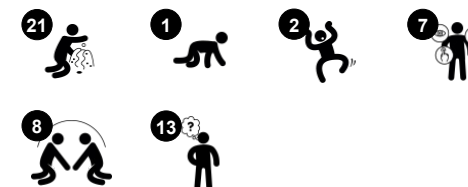
KOMPAN
Let's play



Ten zestaw zachęca do odgrywania ról i konstruowania. Kwiaty i ptaki dają poczucie udekorowanej organicznej farmy. Dzieci są zachęcane do konstruowania przez niebieskie tuby i przez tuby do zaglądania. Maluchy mogą sobie podawać różne przedmioty i materiały przez rury. Stoły umieszczone po bokach z ruchomymi miskami dają kolejną możliwość

uzupełniania i wysypywania. Ten zestaw pozwala na różnorodną zabawę np. w A-kuku dzięki różnym otwartym przestrzeniom. Podręcznik Instytutu Zabawy KOMPAN z zabawami wspierającymi może zostać zamówiony dodatkowo.

Nr produktu MSV60400-0201	
Ogólne Informacje o Produkcie	
Wymiary DxSzxW	146x120x121 cm
Grupa wiekowa	6m+
Max. Ilość Osób	8
Dostępne kolory	



Szklarnia & Kwiaciarnia

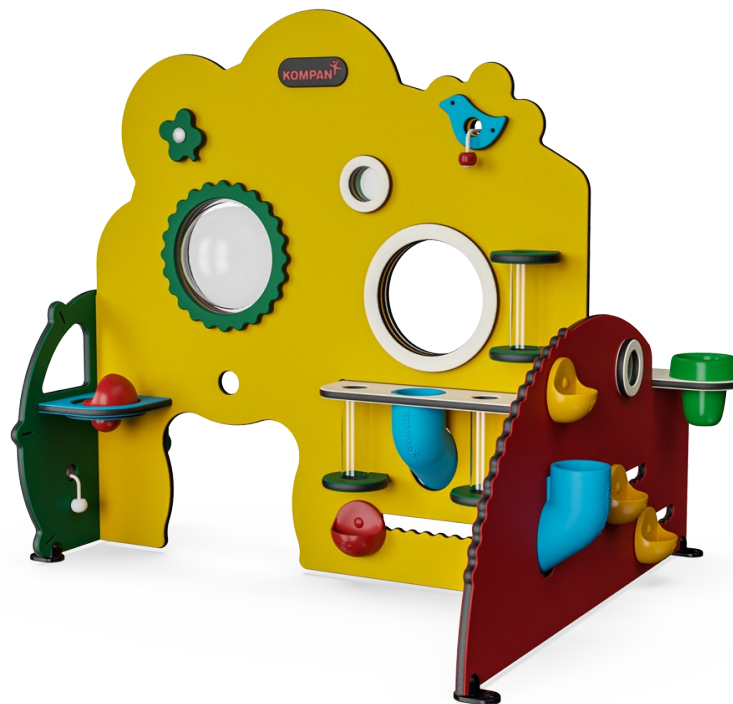
MSV604

KOMPAN
Let's play



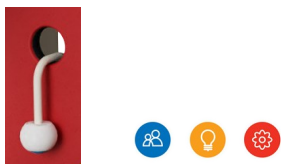
Lejek

Społeczno-Emocjonalne: trenuje współpracę i kolejność, gdy dzieci umieszczają materiały w lejku. **Poznawcze:** przepuszczanie materiałów przez lejki wspiera logiczne myślenie dzieci, a w przypadku młodszych dzieci pozwala zrozumieć stałość przedmiotów: materiały nie znikają, ale przechodzą na drugi koniec.



Przezroczyste tuby

Społeczno-Emocjonalne: rurki ułożone równolegle dwie obok siebie wspierają gry kooperacyjne. **Poznawcze:** zabawa konstrukcyjna i zrozumienie trwałości obiektu są wspierane podczas przesuwania przedmiotów przez przezroczyste tuby.



Sznur z gałkami

Społeczno-Emocjonalne: zmienianie się rolami oraz współpraca są ważną częścią zabawy w przeciąganie sznurka z jednej strony na drugą razem z przyjaciółmi lub opiekunem. **Poznawcze:** podczas gdy gałka znika i ponownie się ponawia, rozwija się rozumienie trwałości przedmiotów, które znajdują się dookoła nas. **Twórcze:** pozostawianie gałki w różnych pozycjach może wspierać myślenie symboliczne oraz myślenie kreatywne.



Okno bańka

Społeczno-Emocjonalne: zachęca do interakcji między otoczeniem a wnętrzem. **Poznawcze:** zniekształca dźwięk głosu, rozwijając logiczne myślenie.



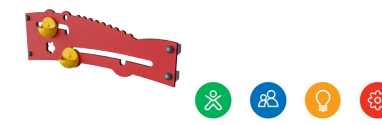
Dzwonek

Poznawcze: zrozumienie przyczyny i skutku podczas dzwonienia dzwonkiem. **Twórcze:** pozostawienie śladu w tworzeniu rytmu dźwiękowego podczas dzwonienia lub uderzania w dzwonek.



Garnek

Poznawcze: garnek można wyjąć, stymulując zrozumienie przyczyny i skutku. Napełnianie i opróżnianie naczynia stymuluje logiczne myślenie i rozumienie pojęć takich jak puste i pełne. **Twórcze:** umieszczenie doniczki w innych obszarach przestrzeni do zabawy w kreatywny sposób może wspierać symboliczne i twórcze myślenie.



Szufelki do piasku

Fizyczne: koordynacja ręka-oko i ruchy pchająco-ciągące. **Społeczno-Emocjonalne:** zachęca do współpracy ze względu na dwustronny charakter i zapewnia równoległą rozgrywkę. **Poznawcze:** logiczne myślenie: rozumienie przyczyny i skutku podczas przesuwania czerpaków w rowkach lub przenoszenia materiałów z czerpaka do czerpaka. **Twórcze:** przesuwanie czerpaków oraz ustawianie ich w nowych pozycjach

Szklarnia & Kwiaciarnia

MSV604

KOMPANI
Let's play



Panele wykonane są z 19mm EcoCore™. EcoCore™ to niezwykle wytrzymały materiał, przyjazny środowisku, który nie tylko może być poddany procesowi recyklingu, ale również jego podstawa wykonana jest w 95% z materiałów pokonsumenckich wykonanych z zużytych opakowań po żywności.



Rura do przesypywania piasku wykonana jest w 33% z materiałów pokonsumenckich i w jednoczęściowym projekcie, którego ścianka ma minimalną grubość 5mm. Materiał zgodny jest z europejskimi normami EN 71-3 i został przetestowany pod kątem wpływu promieni UV.



Doniczki są formowane ciśnieniowo z wysokiej jakości nylonu (PA6). PA6 ma wysoką odporność na ścieralność i uderzenia.



Na bocznej ścianie znajduje się transparentna bańka wykonana z poliwęglanu (PC) stabilizowanego UV.



Przezroczyste rury wykonane są z PPMA. PPMA ma wysoką wytrzymałość i odporność na promienie UV.

Nr produktu MSV60400-0201

Informacje Dotyczące Instalacji

Max. wysokość upadku	0 cm
Strefa bezpieczeństwa	14,9 m²
Czas instalacji	5,1
Objętość wykopu	0,00 m³
Objętość betonu	0,00 m³
Głębokość podstawy (standardowa)	0 cm
Waga przesyłki	52 kg
Opcje kotwiczenia	Powierzchnia ✓

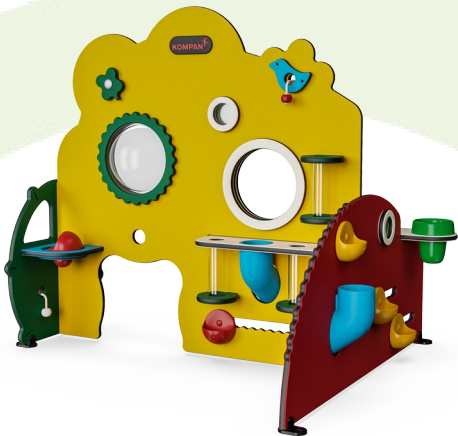
Informacje o Gwarancji

EcoCore HDPE	Dożywotnia
Membrana	2 lata
Części Ruchome	2 lata
Komponenty z PUR	10 lat
Części Zapasowe	10 lat



Dane Dotyczące Zrównoważonego Rozwoju

MSV604



Od wydobycia surowców do opuszczenia wytwórni A1–A3

Całkowita emisja CO₂
CO₂e na kg produktu
Materiały pochodzące z recyklingu

	kg CO ₂ e	kg CO ₂ e/kg	%
MSV60400-0201	64,10	1,31	85,10

Ogólne ramy stosowane dla tych czynników to Środowiskowa Deklaracja Produktu (EPD), która określa ilościowo "informacje środowiskowe dotyczące cyklu życia produktu i umożliwia porównywanie produktów spełniających tę samą funkcję" (ISO, 2006). W niniejszym dokumencie przyjęto strukturę i zastosowano podejście oceny cyklu życia w odniesieniu do całego etapu produktu, od surowców po produkcję (A1-A3).

Kompan A/S
C.F. Tietgens Boulevard 32C
DK-5220 Odense SØ
Denmark



Verification of CO₂ calculation of:
Themed play systems



Data version no. 2023-10-05
The CO₂ calculation and data are in compliance with the principles of a carbon footprint impact according to the GHG protocol (Greenhouse Gas Protocol), Scope 3, cradle to gate related to all individual components in the product category: "Themed play systems" represented by item no.: MSC641100-3717P.
(Scope 3 emissions include emission sources in the upstream and downstream value chain).

Date: 30. October 2023 | Valid until: 30. October 2025
Verified by:

Julie Marie Vejsgaard Larsen, LCA & EPD Consultant

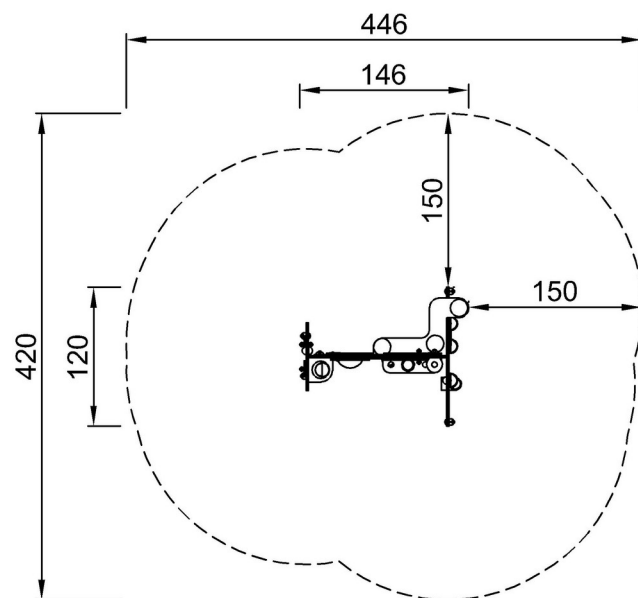
Verification based on report: Validation of CO₂ calculation of 9 categories of Kompan product line, version 1.0, prepared by: Bureau Veritas HSE, Denmark: Julie M. V. Larsen.

Publication date: 30. October 2023

By Bureau Veritas HSE
www.bureauveritas.dk
+45 7731 1000



* Max Wys. Upadku | ** Wysokość | *** Strefa Bezpieczeństwa



MSV60400-0201

**121cm
***14.9m²

* Max Wys. Upadku | ** Max Wysokość



MSV60400-0201

[Kliknij, aby zobaczyć RZUT Z GÓRY](#)

[Kliknij, aby zobaczyć RZUT BOCZNY](#)