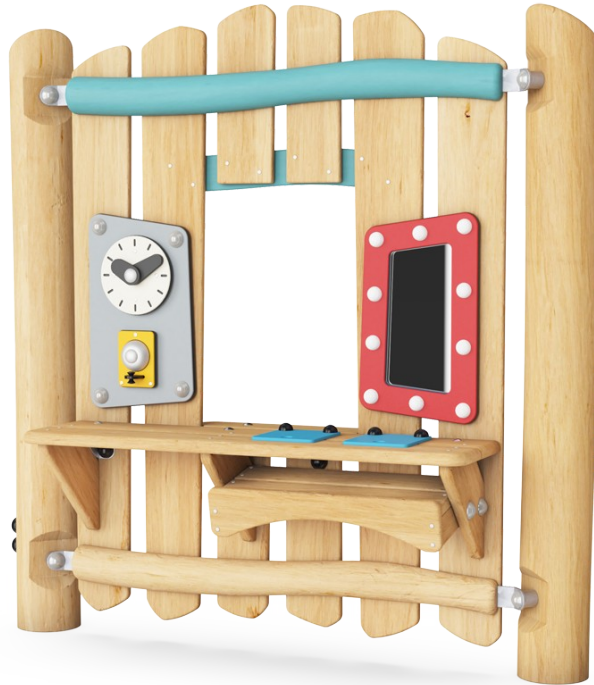


# Camerino con specchio e parete


NRO603

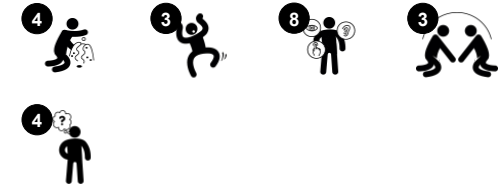
**KOMPAN**  
Let's play



Cosa succede nel camerino delle star del cinema? Con questa attrezzatura gioco si potranno riprodurre moltissimi giochi d'immaginazione con differenti scenari: un negozio, una cucina, un camerino etc... Le due linguette blu sollevabili coprono le fessure del tavolino dove possono essere messi o nascosti oggetti durante il gioco. Questo stimola la

comprensione del meccanismo della permanenza degli oggetti. Completano la struttura altri elementi come un orologio, una finestra e una campana ed uno specchio. Tutti questi oggetti favoriscono lo sviluppo del linguaggio e delle abilità comunicative.

Codice articolo NRO603-1021	
Informazioni generali prodotto	
Dimensioni (LxLxA)	150x17x151 cm
Età d'uso	1+
Capacità di gioco	6
Opzioni colori	



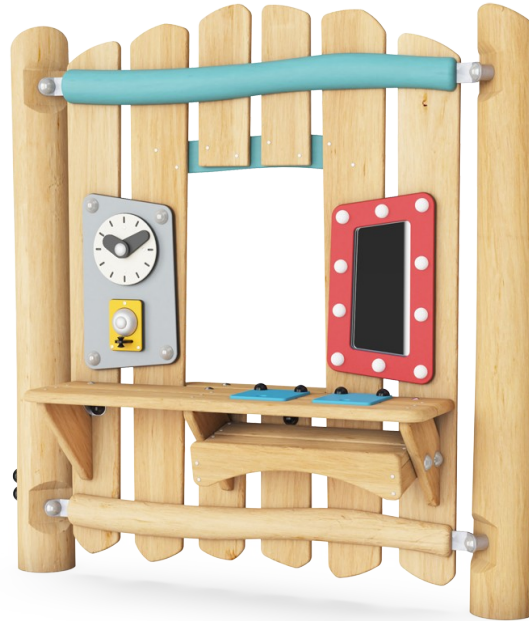
# Camerino con specchio e parete

NRO603



## Specchio

**Cognitivo:** comprensione dell'individualità e dell'espressione di sé. Stimola il gioco drammatico e quindi lo sviluppo del linguaggio e della comunicazione.



## Scaffale

**Cognitivo:** suggerisce un tema e supporta il gioco drammatico, che stimola le abilità linguistiche e comunicative. Offre la possibilità di nascondere o conservare gli oggetti come parte del gioco drammatico o del gioco esplorativo.



## Sportelli per scrivania con fori

**Socio-emotivo:** cooperazione, fare a turno e giocare in parallelo ispirandosi alle due alette.

**Cognitivo:** spostare gli oggetti attraverso i buchi e gli scaffali favorisce il pensiero logico e la comprensione della permanenza degli oggetti.



## Finestra

**Socio-emotivo:** invita all'interazione tra le parti e al gioco cooperativo.



## Pannello dell'orologio e della campana

**Cognitivo:** capire la causa e l'effetto quando si suona la campana, imparare i numeri e il tempo in modo tangibile. **Creativo:** lasciando un segno nel creare nuove posizioni sull'orologio o con il suono creando un ritmo quando si suona o si batte la campana.

# Camerino con specchio e parete

NRO603

**KOMPAN**  
Let's play



Tutti i prodotti Organic Robinia di KOMPAN sono realizzati in legno Robinia da fonti europee sostenibili. Su richiesta può essere fornito con FSC® Certified (FSC® C004450).



La vernice utilizzata per i componenti colorati è ecologica a base d'acqua con eccellente resistenza ai raggi UV. La vernice è conforme alla norma EN 71, parte 3.



Attività di gioco con materiali molto resistenti: piastra in HDPE con orologio in HDPE e lancette in gomma, campana in alluminio stampato. Specchio in vetro plexi ad alta resistenza agli urti.

Codice articolo NRO603-1021

## Informazione installazione

Max. altezza di caduta	0 cm
Superficie di sicurezza	12,7 m²
Tempo d'installazione totale	5,5
Volume di scavo	0,25 m³
Volume di calcestruzzo	0,00 m³
Profondità di base (standard)	100 cm
Peso della spedizione	152 kg
Opzioni ancoraggio	Interrato ✓

## Garanzie

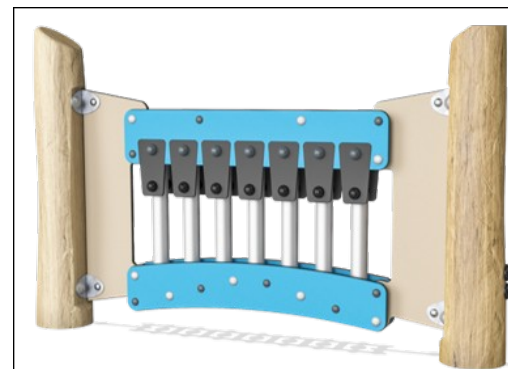
Legno Robinia	15 anni
Garanzia pezzi di ricambio	10 anni
Componenti in acciaio inossidabile	Garanzia a vita
Componenti in acciaio inossidabile	Garanzia a vita



Tutte le attività / i componenti in gomma sono realizzati con la stessa gomma utilizzata per i nastri trasportatori che la rende estremamente resistente agli agenti atmosferici e di lunga durata.



Il pannello a percussione è composto da 2 tamburi Conga con tubi in PP e piano in ABS colorato. Tamburo Babel in acciaio inossidabile 316L.

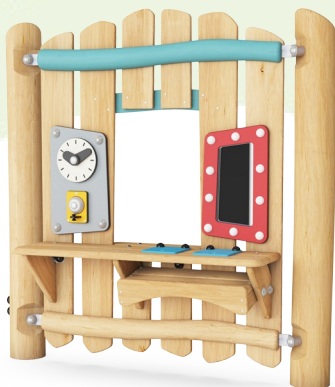


Il pannello musicale Xylofon è costituito da materiale HDPE in EcoCore™ da 19 mm. EcoCore™ è un materiale altamente resistente ed ecologico. I tubi sono realizzati in alluminio pressofuso legato in modo specifico per ambienti esterni.



# Sustainability Data

NRO603



Cradle to Gate A1-A3	Total CO <sub>2</sub> emission	CO <sub>2</sub> e/kg	Recycled materials
	kg CO <sub>2</sub> e	kg CO <sub>2</sub> e/kg	%
NRO603-1021	36,50	0,30	5,20

The overall framework applied for these factors is the Environmental Product Declaration (EPD), which quantifies "environmental information on the life cycle of a product and enable comparisons between products fulfilling the same function" (ISO, 2006). This follows the structure and applies a Life-Cycle Assessment approach to the entire Product stage from raw material through manufacturing (A1-A3))

**Kompan A/S**  
C.F. Tietgens Boulevard 32C  
DK-5220 Odense SØ  
Denmark



### Verification of CO<sub>2</sub> calculation of: Nature play



Data version no. 2023-10-05

The CO<sub>2</sub> calculation and data are in compliance with the principles of a carbon footprint impact according to the GHG protocol (Greenhouse Gas Protocol), Scope 3, cradle to gate related to all individual components in the product category: "Nature play" represented by item no.: NRO409-0621.

(Scope 3 emissions include emission sources in the upstream and downstream value chain).

**Date: 30. October 2023 | Valid until: 30. October 2025**  
**Verified by:**

Julie Marie Vejsgaard Larsen, LCA & EPD Consultant

Verification based on report: Validation of CO<sub>2</sub> calculation of 9 categories of Kompan product line, version 1.0, prepared by: Bureau Veritas HSE, Denmark: Julie M. V. Larsen.

**Publication date: 30. October 2023**

**By Bureau Veritas HSE**  
www.bureauveritas.dk  
+45 7731 1000



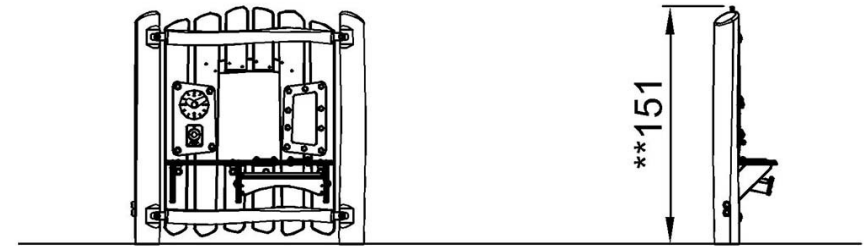
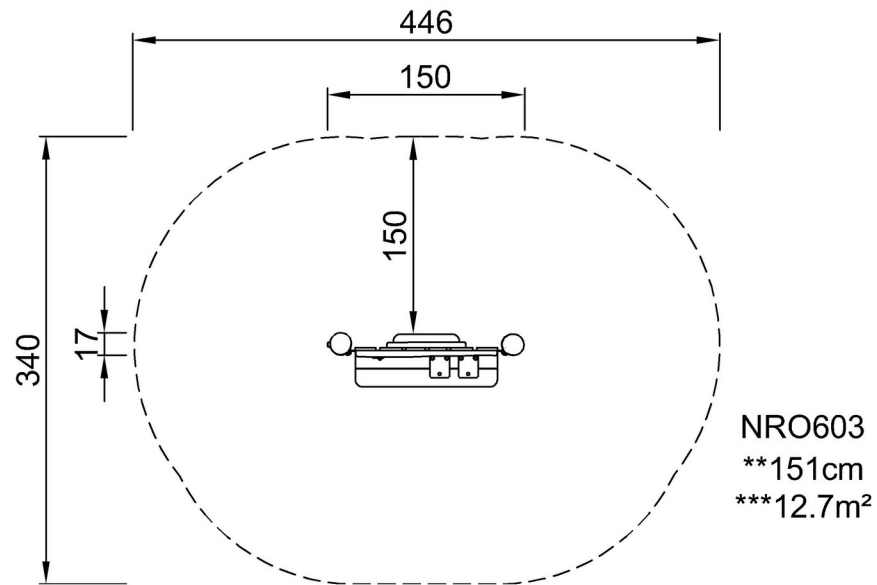


# Camerino con specchio e parete

NRO603

Altezza di caduta massima | Altezza totale | Superficie di sicurezza

Altezza di caduta massima | Altezza totale



NRO603

[Fai clic per visualizzare il rapporto VISTA SUPERIORE](#)

[Fai clic per visualizzare il rapporto VISTA LATERALE](#)