

Slottet Castello

PCM400721

KOMPAN
Let's play



Slottet Castello erbjuder fantastiska lekupplevelser som man kan utforska om och om igen. Castello motiverar till fysisk, social och dramatisk lek. De varierande ingångspunkterna för klättrare stimulerar korskoordinering. Broarna lägger till finbalanssträning med sin lutande eller böjda form. Balans är grundläggande för alla andra

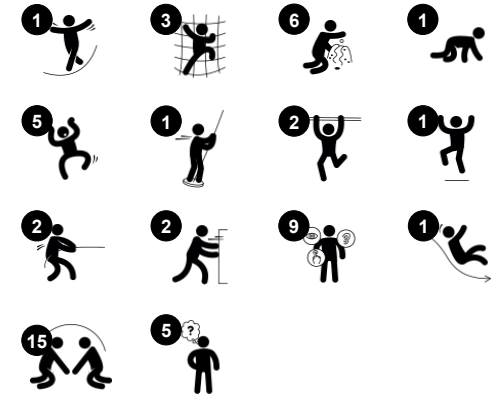
motoriska färdigheter och avgörande för barns kroppsförtroende. Tunneln är en spännande, krypande upplevelse. Brandstången är för våghalsar som älskar spänning och fart. När de glider ner med hjälp av brandstången främjas den rumsliga medvetenheten, vilket hjälper barn att navigera runt i världen säkert. På slottets marknivå stimulerar panelerna barnens

finmotorik och inspirerar till dramatisk lek, vilket i sin tur stimulerar språkutvecklingen.

Artikelnr. PCM400721-0901

Generell produktinformation

Dimension LxWxH	522x426x410 cm
Åldersgrupp	2+
Kapacitet (användare)	29
Färgalternativ	●



Slottet Castello

PCM400721



Brandmansstång

Fysisk: koordination, arm- och magmuskler främjas. Att landa stärker bentätheten som särskilt utvecklas i tidig barndom.

Socioemotionell: turordning och att ta risker.



Rutsch

Fysisk: att rutscha utvecklar rumsuppfattning och sinne för balans. Att sitta upp och åka ner tränar magmuskler. **Socioemotionell:** empati utvecklas genom att turas om. **Kognitiv:** små barn utvecklar förståelse för rum, fart och avstånd när de rutschar ner fort.



Lekpaneler med sandskopor

Fysisk: koordination mellan hand-öga, barnen drar och puttar på. **Socioemotionell:** tvåsidigheten uppmuntrar samarbete och möjliggör parallelllek. **Kognitiv:** logiskt tänkande; när barnen förflyttar skoporna eller material skapas förståelse för orsak och verkan. **Kreativ:** byte av skopor, lämna skoporna i nya positioner.



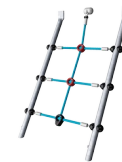
Kanon

Kognitiv: bildar ett konkret tema och uppmuntrar rollek, som i sin tur främjar språk- och kommunikationskunskaper.



Klocka panel

Socioemotionell: samarbete med andra för att snurra hjulet, turas om. **Kognitiv:** lära sig om siffror och tid. **Kreativ:** lämna ett avtryck genom att bestämma placeringen på klockans visare.



Klätternät

Fysisk: fysisk styrka och kors-koordination, påverkar koordinationen mellan höger och vänster hjärnhalva – fundamentalt för t.ex. läsning.



Tunnel

Fysisk: barnen kryper genom tunneln och utvecklar motoriska färdigheter som koordination och proprioception. **Socioemotionell:** turtagning vid passering av varandra.

Slottet Castello

PCM400721



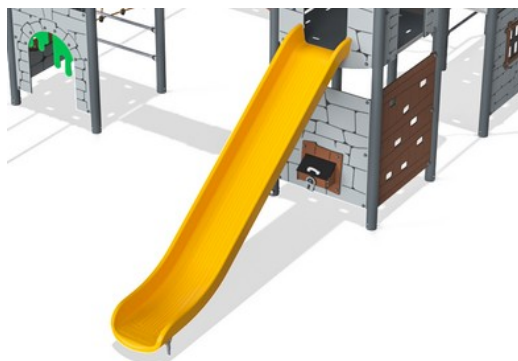
Paneler av 19 mm EcoCore™. EcoCore™ är ett mycket hållbart, miljövänligt material som inte bara är återvinningsbart efter användning, utan också består av material som tillverkats av +95% återvunnet material från livsmedelsförpackningar.



Huvudstolpar med varmförzinkad stålfot finns i olika material: impregnerat furu, pulverlackerade stålstolpar med förgalvaniserad insida och utsida samt färganodiserat och blyfritt aluminium.



Alla golv stöds av unikt designade aluminiumramar med lågt koldioxidavtryck och flera fästalternativ. De gråfärgade gjutna PP-golven är tillverkade till 75 % av post-consumer-återvunnet avfall och har en texturyta med halkfritt mönster.



Rutschbanorna kan väljas i olika material och färger: Raka eller böjda gjutna PE-rutschkanor i gul eller grå färg. De har även rostfritt stål inbyggt i designen för mer vandalismsäkra lösningar.



Elementen i rostfritt stål är tillverkade av högkvalitativt stål. Stålet rengörs efter tillverkning för att säkerställa en jämn och ren glidyta.



Nät och rep är tillverkade av UV-stabiliserad Polyamid med inre stålkabelförstärkning. Repet är induktionsbehandlat för att få en stark anslutning mellan stål och rep vilket också gör det väldigt slitstarkt.

Artikelnr. PCM400721-0901

Installationsinformation

Max. fallhöjd	125 cm
Säkerhetsområde	44,0 m²
Total installationstid	32,6
Grävdjup (volym)	1,97 m³
Betong (volym)	0,75 m³
Stolpdjup (standard)	90 cm
Fraktvikt	1.111 kg
Förankring	Nedgrävning ✓
	Ytmontering ✓

Information om garanti

EcoCore HDPE	Livstidsgaranti
Stolpar	10 år
PP-plattformar	10 år
Rep & nät	10 år
Reservdelar garanterade	10 år



Hållbarhetsdata

PCM400721



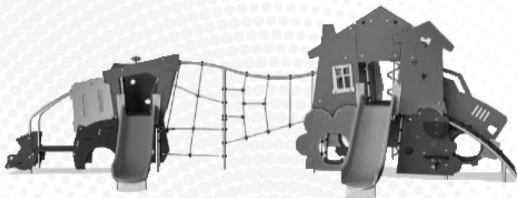
Cradle to Gate A1-A3	Totalt CO ₂ -utsläpp	CO ₂ e per kg	Återvunna material
	kg CO ₂ e	kg CO ₂ e/kg	%
PCM400721-0901	2.006,80	2,55	56,30

Det övergripande ramverket som tillämpas för dessa faktorer är miljövarudeklarationen (EPD, Environmental Product Declaration), som kvantifierar "miljöinformation om produktens livscykel och möjliggör jämförelser av produkter som uppfyller samma funktion" (ISO, 2006). Denna struktur följer här och använder en livscykelanalys för hela produktstadiet från råmaterial till färdig produkt (A1-A3).

Kompan A/S
C.F. Tietgens Boulevard 32C
DK-5220 Odense SØ
Denmark



Verification of CO₂ calculation of: Themed play systems



Data version no. 2023-10-05

The CO₂ calculation and data are in compliance with the principles of a carbon footprint impact according to the GHG protocol (Greenhouse Gas Protocol), Scope 3, cradle to gate related to all individual components in the product category: "Themed play systems" represented by item no.: MSC641100-3717P.

(Scope 3 emissions include emission sources in the upstream and downstream value chain).

Date: 30. October 2023 | Valid until: 30. October 2025
Verified by:

Julie Marie Vejsgaard Larsen, LCA & EPD Consultant

Verification based on report: Validation of CO₂ calculation of 9 categories of Kompan product line, version 1.0, prepared by: Bureau Veritas HSE, Denmark: Julie M. V. Larsen.

Publication date: 30. October 2023

By Bureau Veritas HSE
www.bureauveritas.dk
+45 7731 1000



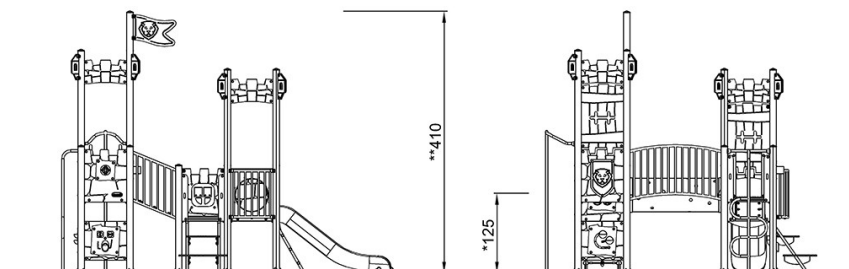
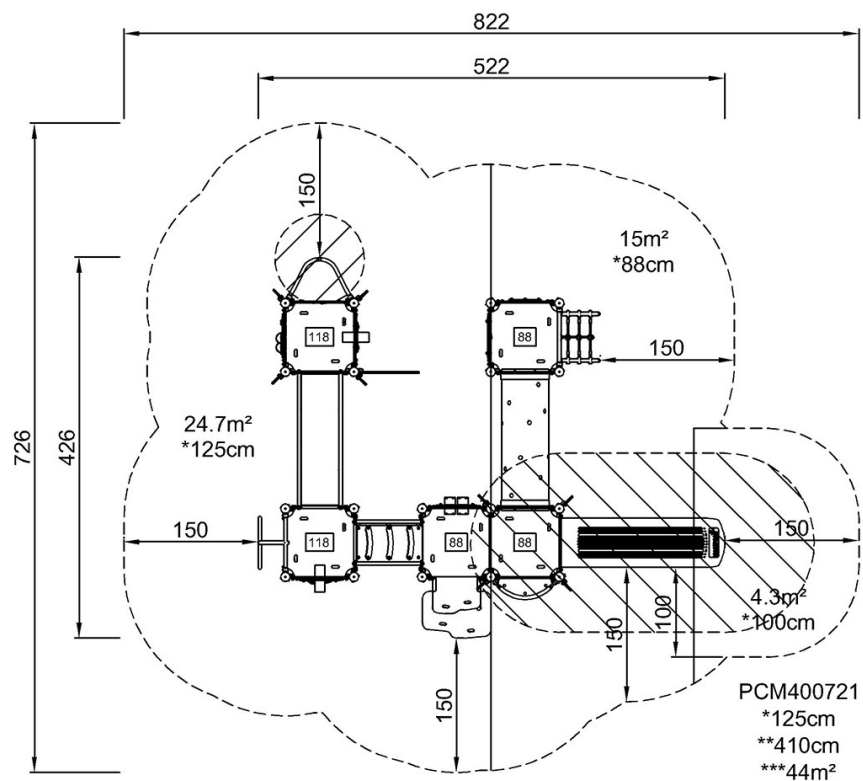
Slottet Castello

PCM400721

KOMPAN
Let's play

* Max fallhöjd | ** Totalhöjd | *** Säkerhetsyta

* Max fallhöjd | ** Totalhöjd



[Klicka för att se TOP VIEW](#)

[Klicka för att se SIDE VIEW](#)