

Water Channel with Splash Table

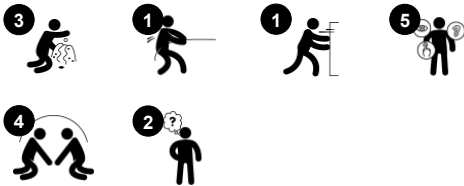
NRO508



产品编号 NRO508-0601

产品信息概览

长宽高尺寸	137x317x107 cm
适用年龄段	2+
容纳人数	13
颜色选择	 



Water Channel with Splash tables 是游乐场的一大亮点，能让孩子们沉浸在探索性游戏中长达数小时。Splash Table 和 Water Channel 的组合可同时容纳许多儿童玩耍。开放式的设计可以让孩子们在游戏中进行眼神交流、合作和协商，从而激发社交情感技能以及沟通和认知技能。Splash Table 可以放置材料，有角度的水流可以将材料运送到 Splash Table 上。这种探

索性游戏有助于训练儿童的创造力和逻辑思维，促进了儿童认知和创造力的发展。就拿水龙头来说：按下时，水流出；松开时，水流停止，这是理解物体知识的基础。



Water Channel with Splash Table

NRO508



Water tap

社交情感：在取水时培养轮流和合作意识。**认知能力**：培养对因果关系的理解能力和逻辑思维，找出如何推水和放手来停止水流。**创造力**：changing the amounts and sequences of the water flow.



Water channel

社交情感：children cooperate and communicate from both ends when running water through the channel. **认知能力**：在孩子们等待水流过的过程中，培养逻辑思维和对因果关系的理解。



Lower platform

身体素质：climbing up, jumping down develops muscle and motor skills such as coordination, which are important in navigating your body securely through the world. **社交情感**：children can sit and talk together. The step helps children who need extra height to maneuver the tap and water channel.



Splash table with plug

社交情感：meeting point for cooperation and sharing. Develops turn-taking and cooperation. **认知能力**：当孩子们停止游戏或放开盆中的水时，可以训练逻辑思维和对因果关系的理解。**创造力**：the water plug makes changing water levels possible, which adds to logical thinking skills.

Water Channel with Splash Table

NRO508



KOMPAN 的所有有机刺槐产品均由 刺槐木材制成，来自欧洲的可持续环保木材。可根据要求提供 FSC® Certified (FSC® C004450)

钢表面内外均采用无铅热镀锌镀层，户外耐蚀性高，维护成本低。

诸如 Megaphone 之类的游戏活动是由注塑成型的优质尼龙（PA6）制成的。PA6 具有良好的耐磨性和冲击强度，并且具有紫外线稳定性。



刺槐木可以作为未经处理的原木供应，也可以涂有棕色透明颜料，保持木材的金色木色。

产品编号 NRO508-0601	
安装信息	
最大跌落高度	0 cm
安全面积	22.9 m²
安装总时长	5.5
开挖量	0.57 m³
混凝土使用量	0.00 m³
标准入地深度	64 cm
运输重量	278 kg
固定选项	入地 ✓
质保信息	
镀锌钢结构	终身质保
Robinia 木材	15 年
承保零部件	10 年
不锈钢零件	终身质保



Sustainability Data

NRO508



从原材料到成品

CO₂ 排放总量

CO₂ 排放量
/ 千克

回收的原料

kg CO₂e

kg CO₂e/kg

%

NRO508-0601

144.60

0.66

8.50

这些因素采用的总体框架为环保产品声明 (EPD)，该声明可量化“产品生命周期的环保信息，并对相同功能的产品进行对比” (ISO, 2006)。在遵循该框架的同时，对从原材料到制造的整个产品阶段 (A1-A3) 应用生命周期评估法。

KOMPAN
Let's play

Kompan A/S

C.F. Tietgens Boulevard 32C
DK-5220 Odense SØ
Denmark

Validation of CO₂
calculation method
BUREAU VERITAS
HSE Denmark A/S



Verification of CO₂ calculation of: Nature play



Data version no. 2023-10-05

The CO₂ calculation and data are in compliance with the principles of a carbon footprint impact according to the GHG protocol (Greenhouse Gas Protocol), Scope 3, cradle to gate related to all individual components in the product category: "Nature play" represented by item no.: NRO409-0621.

(Scope 3 emissions include emission sources in the upstream and downstream value chain).

Date: 30. October 2023 | Valid until: 30. October 2025

Verified by:

Julie Marie Vejsgaard Larsen, LCA & EPD Consultant

Verification based on report: Validation of CO₂ calculation of 9 categories of Kompan product line, version 1.0, prepared by: Bureau Veritas HSE, Denmark: Julie M. V. Larsen.

Publication date: 30. October 2023

By Bureau Veritas HSE
www.bureauveritas.dk
+45 7731 1000

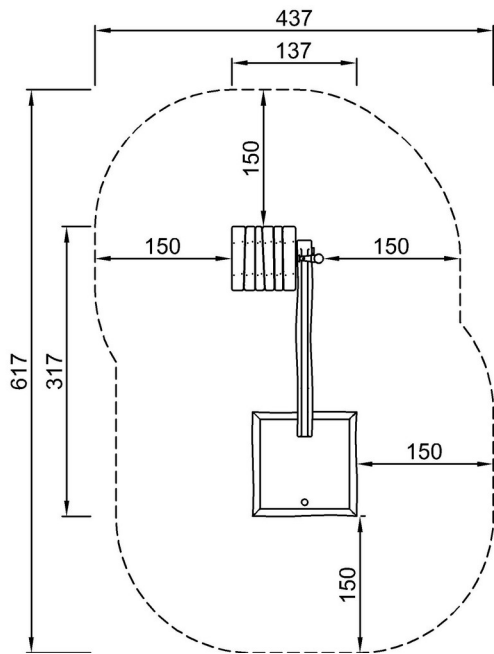


Water Channel with Splash Table

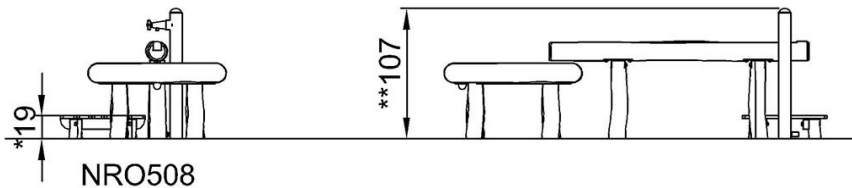
NRO508

最大跌落高度 | 总高度 | 安全区域

最大跌落高度 | 总高度



NRO508-xx01
*19cm
**107cm
***22.9m²



[点击查看俯视图](#)

[点击查看侧面图](#)