

Lautauistin K=2,0m, ruostumatonta terästä

SW990010

KOMPAN
Let's play



KOMPANin lautaistuin on suunniteltu erityisesti lapsille. Kaarevan istuimen liukumaton pinta on termoplastista elastomeeria (TPE), joka on valettu polypropeenimuovisen (PP) rungon päälle. Kahden muovityypin yhdistelmästä syntyy laadukas keinuistuin, jossa on pehmeä, käytössä mukava pinta. Lautauistin kiinnitetään keinukehikkoon Y-ketjuilla.

Tuotenumero SW990010-00	
Tuotetiedot	
Mitat PxLxK	63x21x145 cm
Ikäryhmä	2+
Leikkikapasiteetti	1
Väri vaihtoehdot	●



Lautaistuin K=2,0m, ruostumatonta terästä

SW990010



Keinuistuin

Fyysinen: keinuminen kehittää tasapainoa, koordinaatiota ja paikkatietoisuutta. Nämä ovat välttämättömiä taitoja etäisyyksien arvioimiseen ja navigointiin. Keinuva liike harjoittaa käsivarsia, jalkoja ja ydinlihaksia ja vahvistaa luun tiheyttä hypittäessä keinusta pois. **Kognitiivinen:** syy-seuraussuhteiden ymmärtäminen ja ajattelutaidot kehittyvät keinuessa.



Lautaistuin K=2,0m, ruostumatonta terästä

SW990010



KOMPANin keinujen vakioistuimet on suunniteltu mahdollisimman turvallisiksi ja kestäviksi. Istuimessa on kaksi osaa, sen sisäpuoli on polypropeenia ja ulkopuoli kumia, ja se valmistetaan yhdellä toimenpiteellä. Istuimiin on saatavilla joko kuumasinkitystä tai ruostumattomasta teräksestä valmistetut ketjut kaiken korkuisiin keinuihin.

Tuotenumero SW990010-00	
Asennustiedot	
Putoamiskorkeus enintään	0 cm
Turva-alue	12,3 m²
Asennusaika	0,1
Kaivanto	0,00 m³
Betonivalu	0,00 m³
Perustuksen syvyys (vakio)	0 cm
Lähetysten paino	6 kg
Ankkurointivaihtoehdot	
Takuutiedot	
Ketjut	10 vuotta
Takuuseen kuuluvat varaosat	10 vuotta
Istuin	10 vuotta

EN
1176
compliant

Kestävän kehityksen data

SW990010



Tuotevaihe A1–A3	Hiilidioksi dipäästöt yhteensä	Hiilidioksi dipäästöt kiloa kohden	Kierrätys materiaalit
	kg CO ₂ e	kg CO ₂ e/kg	%
SW990010-00	19,20	4,00	29,30

Näihin tekijöihin sovellettavana yleiskehityksenä käytetään Environmental Product Declaration -ympäristötuoteselostetta (EPD), jossa määritetään "ympäristötiedot tuotteen elinkaaren ajalta ja joka mahdollistaa samaan tehtävään tarkoitettujen tuotteiden keskinäisen vertailun" (ISO, 2006). Tämä seuraa elinkaariarviointimenetelmän (Life Cycle Assessment, LCA) rakennetta ja soveltaa sitä koko tuotevaiheeseen raaka-aineen hankinnasta tuotteen valmistukseen (A1–A3).

Kompan A/S

C.F. Tietgens Boulevard 32C
DK-5220 Odense SØ
Denmark

Validation of CO₂
calculation method
BUREAU VERITAS
HSE Denmark A/S



Verification of CO₂ calculation of: Freestanding play equipment



Data version no. 2023-10-05

The CO₂ calculation and data are in compliance with the principles of a carbon footprint impact according to the GHG protocol (Greenhouse Gas Protocol), Scope 3, cradle to gate related to all individual components in the product category: "Freestanding play equipment" represented by item no.: KSW92011-0910.

(Scope 3 emissions include emission sources in the upstream and downstream value chain).

Date: 30. October 2023 | Valid until: 30. October 2025

Verified by:

Julie Marie Vejsgaard Larsen, LCA & EPD Consultant

Verification based on report: Validation of CO₂ calculation of 9 categories of Kompan product line, version 1.0, prepared by: Bureau Veritas HSE, Denmark: Julie M. V. Larsen.

Publication date: 30. October 2023

By Bureau Veritas HSE
www.bureauveritas.dk
+45 7731 1000

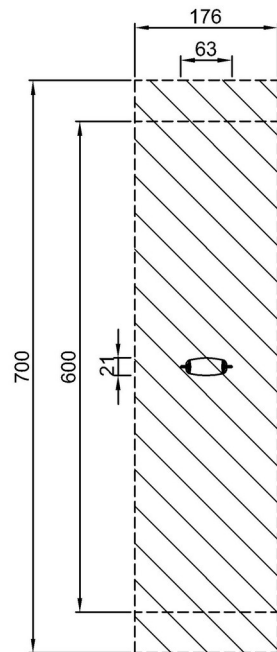


Lautaistuin K=2,0m, ruostumatonta terästä

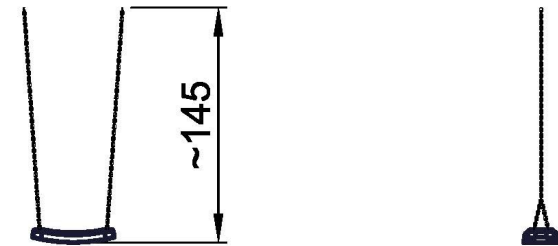
SW990010

Putoamiskorkeus enint. | Kokonaiskorkeus | Turva-alue

Putoamiskorkeus enint. | Kokonaiskorkeus



SW990010
***12.3m²



SW990010
1:100

[Klikkaa nähdäksesi NÄKYMÄ YLHÄÄLTÄ](#)

[Klikkaa nähdäksesi NÄKYMÄ SIVULTA](#)