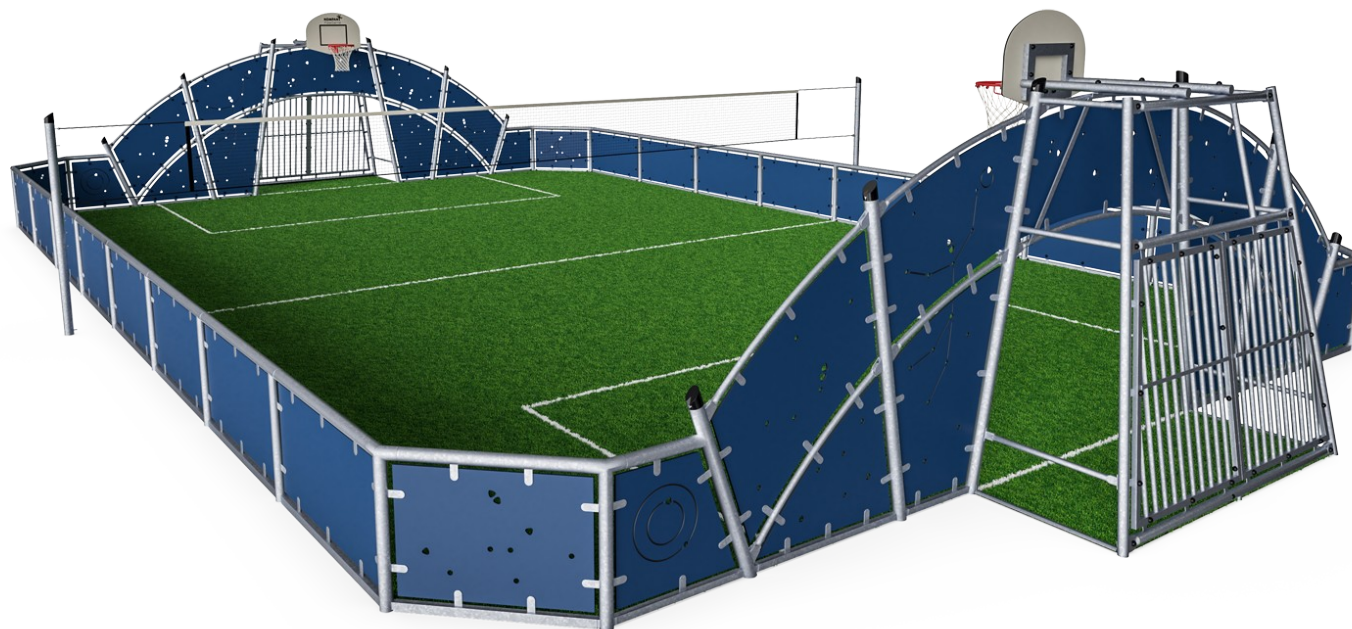


# Terrain Cosmos 12x20 M

FRE2110

**KOMPAN**  
Let's play



Référence FRE2110-3317

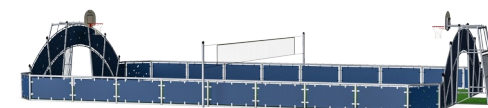
## Informations générales

Dimensions LxPxH	2062x1300x370 cm
Age minimum	3+
Capacité idéale (utilisateurs)	-
Options de couleurs	●

Un terrain multisports comprend deux buts avec des cerceaux de basket intégrés et un filet multisports réglable en hauteur au milieu de l'aire de jeu. Les panneaux dans la zone de but ont des motifs sportifs gravés. Les buts ont des barrières anti-cyclomoteurs amovibles pour l'accès aux fauteuils roulants et les barrières inférieures ont un profil plus bas pour la

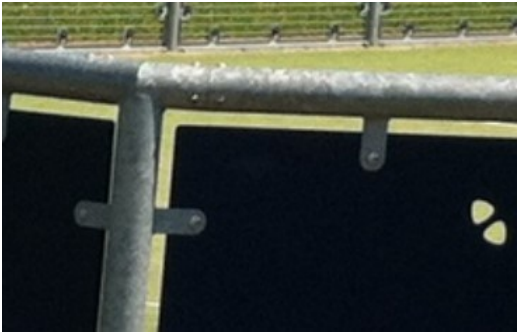
protection du gazon avec des trous de drainage de l'eau. Le terrain est basé sur un système modulaire. Les dimensions du terrain peuvent être personnalisées en fonction des besoins individuels. Les panneaux HD en polyéthylène peuvent être fournis dans différentes couleurs standard. Le terrain peut également être équipé d'un certain nombre

d'activités supplémentaires

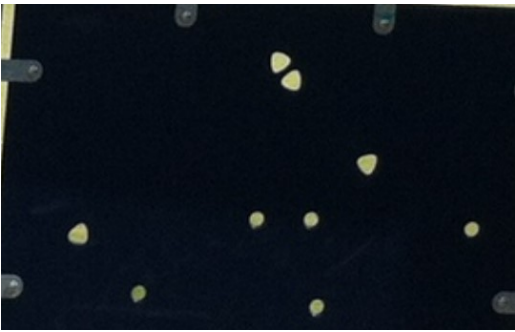


# Terrain Cosmos 12x20 M

FRE2110



All steel components are manufactured from carbon steel, welding's according EN ISO 5817 & Hot dip galvanised (HDG) according to ISO1461. This process ensures good protection in all circumstances.



The HDPE panels are standard available in Night Sky Blue, but multiple colours can be requested. To increase the design and play value the HDPE panels can have patterns or logo's engraved.



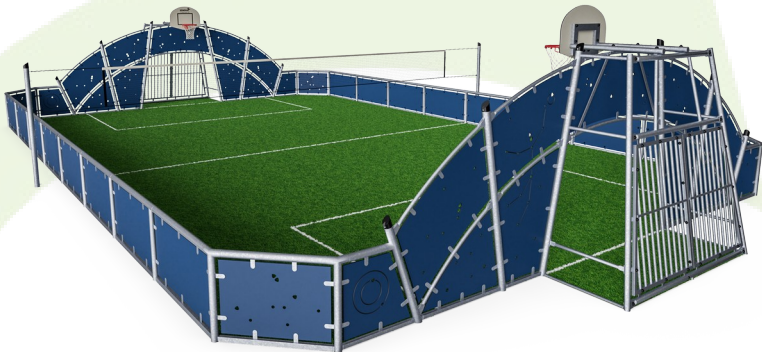
Classic goals are equipped as standard with nylon net or with reinforced nylon or steel bars as options. Cosmos goals are with metal bars.

Référence FRE2110-3317	
Installation	
Hauteur de Chute Max.	0 cm
Zone de sécurité	0,0 m²
Temps total d'installation	69,7
Volume d'excavation	3,33 m³
Volume de béton	3,25 m³
Profondeur ancrage	70 cm
Poids d'expédition	3.559 kg
Options d'ancrage	A enterrer ✓
Garantie	
EcoCore HDPE	Garanti à vie
Acier galvanisé	Garanti à vie



# Sustainability Data

FRE2110



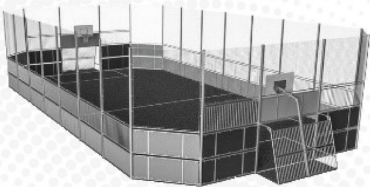
Cradle to Gate A1-A3	Total CO <sub>2</sub> emission	CO <sub>2</sub> e/kg	Matériaux recyclés
	kg CO <sub>2</sub> e	kg CO <sub>2</sub> e/kg	%
FRE2110-3317	5.815,30	1,95	65,70

Le cadre général appliqué est la Déclaration Environnementale Produit (DEP), qui quantifie « les informations environnementales sur le cycle de vie d'un produit et permet des comparaisons entre produits remplissant la même fonction » (ISO, 2006). Cela suit la structure et applique une approche d'évaluation du cycle de vie à l'ensemble de l'étape du produit, de la matière première à la fabrication (A1-A3))

Kompan A/S  
C.F. Tietgens Boulevard 32C  
DK-5220 Odense SØ  
Denmark



## Verification of CO<sub>2</sub> calculation of: Sport



Data version no. 2023-10-05

The CO<sub>2</sub> calculation and data are in compliance with the principles of a carbon footprint impact according to the GHG protocol (Greenhouse Gas Protocol), Scope 3, cradle to gate related to all individual components in the product category: "Sport" represented by item no.: FRE600202-0901.

(Scope 3 emissions include emission sources in the upstream and downstream value chain).

Date: 30. October 2023 | Valid until: 30. October 2025  
Verified by:

Julie Marie Vejsgaard Larsen, LCA & EPD Consultant

Verification based on report: Validation of CO<sub>2</sub> calculation of 9 categories of Kompan product line, version 1.0, prepared by: Bureau Veritas HSE, Denmark: Julie M. V. Larsen.

Publication date: 30. October 2023

By Bureau Veritas HSE  
www.bureauveritas.dk  
+45 7731 1000

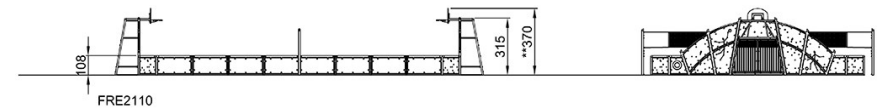
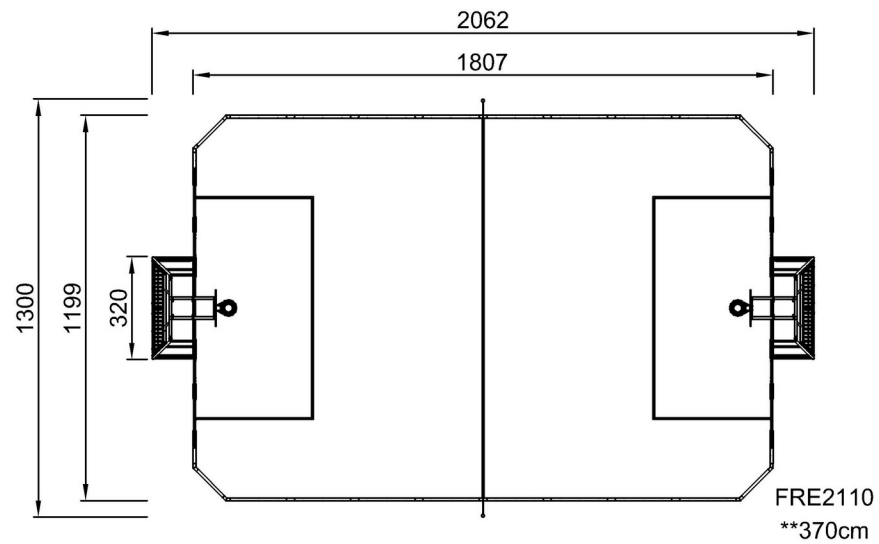


# Terrain Cosmos 12x20 M

FRE2110

\* Hauteur de chute maximale | \*\* Hauteur totale | \*\*\* Zone de sécurité

\* Hauteur de chute maximale | \*\* Hauteur totale



[Cliquez pour voir le rapport VUE DE DESSUS](#)

[Cliquez pour voir le rapport VUE LATÉRALE](#)