

# Toddlers Castle

MSC5417



Wow! The toddler's castle will immediately attract the youngest children to move their bodies and experience the thrill of crawling or walking up and sliding down. There is thrill built in every step along the way, and stories to be imagined in and around this special structure. This supports longer playtimes that enhance over-all development for children. Walking up

the stairs helps young children to cross-coordinate, which is crucial e.g. for later reading skills. Sliding down is thrill-ling fun and it builds core muscles and a sense of space and balance. These are fundamental motor skills that support the toddler's physical mastery. The richness of sound, touch and socialize-elements invites a play journey: on

the platform a flower window distorts the voice, a learning experience. A table with play ring invites breaks, adding to the socializing.

产品编号 MSC541701-3417P	
产品信息概览	
长宽高尺寸	277x205x149 cm
适用年龄段	1+
容纳人数	8
颜色选择	



# Toddlers Castle

MSC5417



## 滑梯

**身体素质：**玩滑梯可以培养空间感和平衡感。此外，在直立向下坐时，核心肌肉也能得到锻炼。**社交情感：**轮流玩耍时可激发同理心。**认知能力：**幼儿在快速滑下时可训练对空间、速度和距离的理解。



## Bubble Window

**社交情感：**内外部之间的社交互动。**认知能力：**声音的扭曲培养逻辑思维。



## Desk with ring

**社交情感：**适合聚会和相互交流。**创造力：**鼓励在桌子上用筛子玩沙子和搭建游戏。



## Stairway

**身体素质：**climbing the stairs supports cross coordination as well as arm and leg muscles.  
**社交情感：**为中途休息和看护人提供空间。

# Toddlers Castle

MSC5417



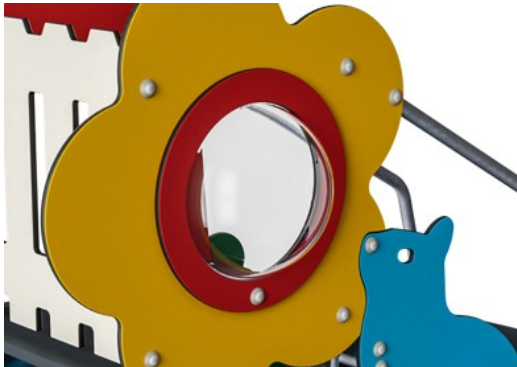
19 毫米 EcoCore™ 面板。EcoCore™ 是一种高度耐用、环保的材料，不仅在使用后可回收利用，而且还包含由 100 % 食品包装可循环材料制成的芯。



钢表面内外均采用无铅热镀锌镀层，户外耐蚀性高，维护成本低。



平台和座椅由 HPL 制成，厚度为 178mm，有非常高的摩擦强度和独特的 KOMPAN 防滑表面纹理。



在面板的一侧有一个透明的泡泡窗是由防紫外线的聚碳酸酯制成的。



滑梯可选用不同材质：直型成型 PE 或不锈钢滑梯 t=2mm。滑梯的侧面由 EcoCore™ 制作。



沙滤网采用优质不锈钢材质，确保过滤效果以及产品耐久性。

产品编号 MSC541701-3417P	
安装信息	
最大跌落高度	100 cm
安全面积	19.7 m²
安装总时长	8.9
开挖量	0.30 m³
混凝土使用量	0.00 m³
标准入地深度	60 cm
运输重量	198 kg
固定选项	入地 ✓ 地表 ✓
质保信息	
EcoCore HDPE	终身质保
镀锌钢结构	终身质保
活动部件	2 年
承保零部件	10 年



# Sustainability Data

MSC5417



从原材料到成品	CO <sub>2</sub> 排放总量	CO <sub>2</sub> 排放量 / 千克	回收的原料
	kg CO <sub>2</sub> e	kg CO <sub>2</sub> e/kg	%
MSC541701-3417P	282.70	1.96	54.20

这些因素采用的总体框架为环保产品声明 (EPD)，该声明可量化“产品生命周期的环保信息，并对相同功能的产品进行对比” (ISO, 2006)。在遵循该框架的同时，对从原材料到制造的整个产品阶段 (A1-A3) 应用生命周期评估法。

## Verification of CO<sub>2</sub> calculation of: Themed play systems



Data version no. 2023-10-05

The CO<sub>2</sub> calculation and data are in compliance with the principles of a carbon footprint impact according to the GHG protocol (Greenhouse Gas Protocol), Scope 3, cradle to gate related to all individual components in the product category: "Themed play systems" represented by item no.: MSC641100-3717P.

(Scope 3 emissions include emission sources in the upstream and downstream value chain).

Date: 30. October 2023 | Valid until: 30. October 2025

Verified by:

Julie Marie Vejsgaard Larsen, LCA & EPD Consultant

Verification based on report: Validation of CO<sub>2</sub> calculation of 9 categories of Kompan product line, version 1.0, prepared by: Bureau Veritas HSE, Denmark: Julie M. V. Larsen.

Publication date: 30. October 2023



By Bureau Veritas HSE  
www.bureauveritas.dk  
+45 7731 1000

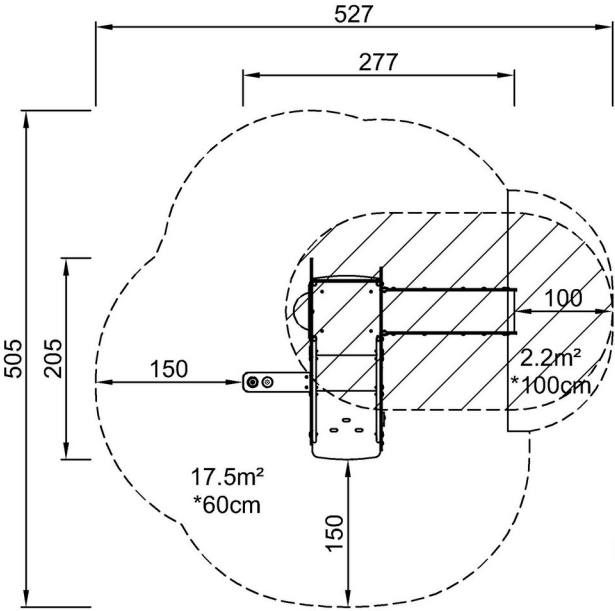


# Toddlers Castle

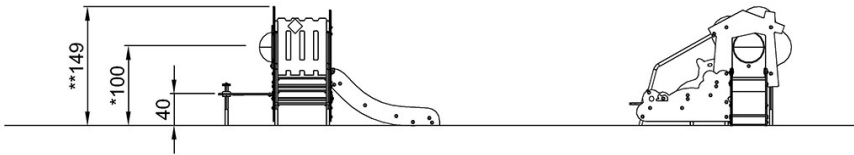
MSC5417

最大跌落高度 | 总高度 | 安全区域

最大跌落高度 | 总高度



MSC541701P  
\*100cm  
\*\*149cm  
\*\*\*19.7m²



MSC541701P

[点击查看俯视图](#)

[点击查看侧面图](#)