

# Leikkimaja, kaide ja suljettu pääty & pöydät

NRO414

**KOMPAN**  
Let's play



Vau! Tämä leikkimaja houkuttelee lapsia yhteisiin luoviin mielikuvitusleikkeihin. Tämän majan avoin rakenne rohkaisee monenlaisiin leikkiteemoihin, sekä majan sisä- että ulkopuolella. Lapset leikkivät pidempään ja toiminnoissa olevat yksityiskohdat edistävät lasten leikkiä. Katto tarjoaa suojatun tilan, johon ja josta lapset mielellään liikkuvat

käyttäen samalla mielikuvitustaan. Pieni ikkuna tukee majan eri puolilla tapahtuvaa leikkiä ja rohkaisee piiloleikkeihin, jotka ovat lasten kehitykselle tärkeistä sosiaalisista leikeistä suosituimpia. Penkki tarjoaa mahdollisuuden lepotaukoon ja pöydän alue tarjoaa erilaisen ulottuvuuden leikkiin tarjoamalla tilan leikkiteemoille, jotka sisältävät tavaroiden

vaihtamista pöydän yli ja avoimen ikkunan läpi. Kaikki nämä toiminnot tukevat terveellistä kehitystä leikin avulla.



Tuotenumero NRO414-1021	
Tuotetiedot	
Mitat PxLxK	180x163x158 cm
Ikäryhmä	1+
Leikkikapasiteetti	12
Värvaihtoehdot	



# Leikkimaja, kaide ja suljettu pääty & pöydät

NRO414

**KOMPAN**  
Let's play



## Teema

**Kognitiivinen:** ehdottaa teeman ja tukee esittävää leikkiä, joka kehittää kieli- ja viestintätaitoja.



## Pöytä

**Sosiaalis-emotionaalinen:** hieno kohtaamispaikka ja tilan luoja istumiseen ja tarinoiden kertomiseen.



## Ikkuna

**Sosiaalis-emotionaalinen:** kutsuu vuorovaikutukseen ja yhteistyötä vaativaan leikkiin.



## Penkki

**Sosiaalis-emotionaalinen:** kutsuu seurustelemaan ja yhteistyöhön. Mahdollistaa tauon ystävien kanssa.

# Leikkimaja, kaide ja suljettu pääty & pöydät

NRO414

**KOMPAN**  
Let's play



Kaikki KOMPANin Organic Robinia -tuotteet on valmistettu kestävästi kasvatetusta eurooppalaisesta robiniapuusta. Tuotteet voidaan pyydetessä toimittaa sataprosenttisesti FSC® Certified (FSC® C004450).

Tuote/toiminnot on esiasennettu tehtaalla kaikkien turvallisuusvaatimusten huomioimiseksi.



Värillisiin osiin käytetään vesiohenteista, ympäristöystävällistä ja erinomaisen UV-kestävyyden omaavaa maalia. Maali on standardin EN 71 osan 3 mukainen.

Tuotenumero NRO414-1021	
Asennustiedot	
Putoamiskorkeus enintään	0 cm
Turva-alue	17,2 m²
Asennusaika	6,9
Kaivanto	0,63 m³
Betonivalu	0,00 m³
Perustuksen syvyys (vakio)	100 cm
Lähteyksen paino	335 kg
Ankkurointivaihtoehdot	Syväper. ✓
Takuutiedot	
EcoCore HDPE	Elinikäinen
Sinkitty teräs	Elinikäinen
Robiniapuu	15 vuotta
Takuuseen kuuluvat varaosat	10 vuotta
Ruostumattomat teräsosat	Elinikäinen



Leikkimökkeihin on saatavilla sisälattia ja mökin ulkopuolelle tuleva kuistin lattia.

Kaikkiin tuotteisiin on saatavilla useita perustusvaihtoehtoja: pinta-asennus teräsankkureilla ja levityspulteilla tai maahan upotetut puu- tai teräsankkurit.



Robinia-tuotteista on saatavilla kolme erilaista puunkäsittelyvaihtoehtoa: käsittelemätön robiniapuu, puun värin säilyttävä ruskea maali ja värillinen versio, jonka tietyt osat on maalattu.



# Kestävän kehityksen data

NRO414



Tuotevaihe A1–A3	Hiilidioksi dipäästöt yhteensä	Hiilidioksi dipäästöt kiloa kohden	Kierrätys materiaalit
	kg CO <sub>2</sub> e	kg CO <sub>2</sub> e/kg	%
NRO414-1021	45,10	0,17	1,30

Näihin tekijöihin sovellettavana yleiskehityksenä käytetään Environmental Product Declaration -ympäristötuoteselostetta (EPD), jossa määritetään "ympäristötiedot tuotteen elinkaaren ajalta ja joka mahdollistaa samaan tehtävään tarkoitettujen tuotteiden keskinäisen vertailun" (ISO, 2006). Tämä seuraa elinkaariarviointimenetelmän (Life Cycle Assessment, LCA) rakennetta ja soveltaa sitä koko tuotevaiheeseen raaka-aineen hankinnasta tuotteen valmistukseen (A1–A3).

**KOMPAN**  
Let's play

## Kompan A/S

C.F. Tietgens Boulevard 32C  
DK-5220 Odense SØ  
Denmark

Validation of CO<sub>2</sub>  
calculation method  
**BUREAU VERITAS**  
HSE Denmark A/S



## Verification of CO<sub>2</sub> calculation of: Nature play



Data version no. 2023-10-05

The CO<sub>2</sub> calculation and data are in compliance with the principles of a carbon footprint impact according to the GHG protocol (Greenhouse Gas Protocol), Scope 3, cradle to gate related to all individual components in the product category: "Nature play" represented by item no.: NRO409-0621.

(Scope 3 emissions include emission sources in the upstream and downstream value chain).

**Date: 30. October 2023 | Valid until: 30. October 2025**

**Verified by:**

Julie Marie Vejsgaard Larsen, LCA & EPD Consultant

Verification based on report: Validation of CO<sub>2</sub> calculation of 9 categories of Kompan product line, version 1.0, prepared by: Bureau Veritas HSE, Denmark: Julie M. V. Larsen.

**Publication date: 30. October 2023**

By Bureau Veritas HSE  
www.bureauveritas.dk  
+45 7731 1000

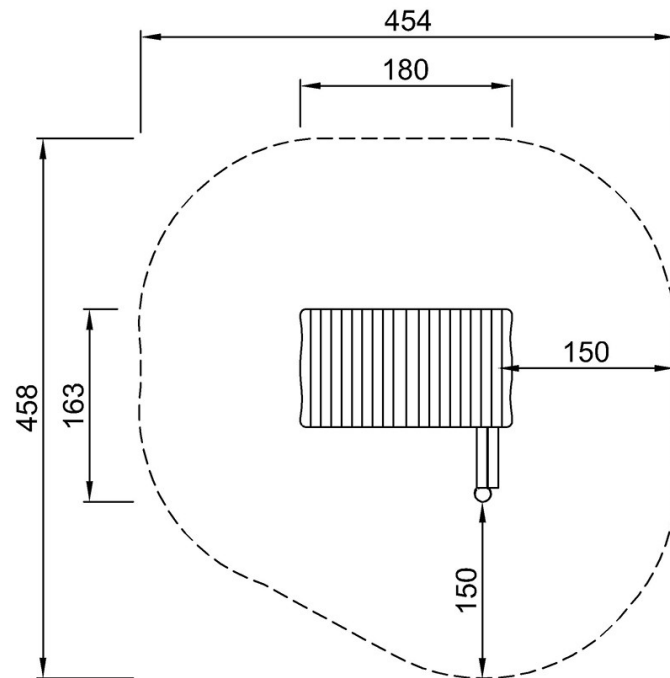


# Leikkimaja, kaide ja suljettu pääty & pöydät

NRO414

Putoamiskorkeus enint. | Kokonaiskorkeus | Turva-alue

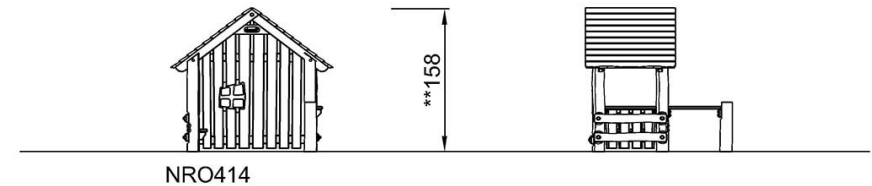
Putoamiskorkeus enint. | Kokonaiskorkeus



NRO414

\*\*158cm

\*\*\*17.2m<sup>2</sup>



NRO414

[Klikkaa nähdäksesi NÄKYMÄ YLHÄÄLTÄ](#)

[Klikkaa nähdäksesi NÄKYMÄ SIVULTA](#)