

FAZ207



| | |
|----------------------|---|
| Rozměry DxŠxV | 497x218x291 cm |
| Věková skupina | 13+ |
| Kapacita (uživatelé) | 5 |
| Možnosti barev |  |



Více najdete v aplikaci KOMPAN Fit



pro trénované i netréované. Magnetické závaží se volně pohybuje nahoru a dolů a může se otáčet o 360°. To uživateli umožňuje provádět cviky, které jsou velmi podobné cvičení s medicinbaly a kettlebell. Magnetické závaží se dodává se třemi různými hmotnostmi 6, 9 a 12 kg.



Údaje se mohou změnit bez předchozího upozornění.

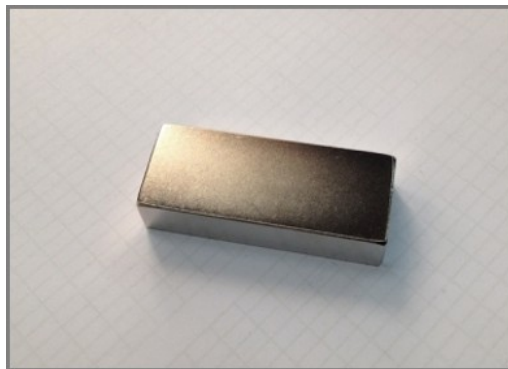
Cross Training Combi 6 Compact

FAZ207

KOMPAN
Let's play



Jedinečně navržené Magnetické závaží jsou vyrobeny z PUR a zesíleného hliníkového ocelového rámu, který zajišťuje silný design. Ergonomicky tvarované rukojeti zaručují dobrý a příjemný úchop pro všechny uživatele.



Používané magnety jsou neodymové magnety s vysokou pevností. Magnetické záření je pod přísnou kontrolou, úroveň záření nikdy nepřesahuje 5 Gauss (0,5 mT), což je činí naprosto bezpečné pro použití jako tréninková pomůcka.



Fitness produkty KOMPAN jsou standardně dostupné v oranžové, RAL2010 a šedé, RAL7012. Všechny ostatní barvy RAL jsou k dispozici na vyžádání. Vždy bude možné sladit se s okolím nebo barevným tématem!



The Sign is made from a 15mm Polycarbonate and supported by Ø38.2mm top bar. This is an extremely solid assembly which provides great structural stability. The sign shows the 11 main exercises and has a QR code which refers users to the Kompan Fit APP that offers extended support on exercises and training.



Hrazdy je vyrobeny z HDG ocelové tyče Ø32 mm. Lišta je široká 1080 mm a 2300 mm nad zemí.



Rám stroje leg lift je vyroben z HDG ocelové trubky Ø38 x 2 mm. Nosné desky jsou vyrobeny z 15mm Ekogrip®, 15mm PE desky s 3mm vrchní vrstvou z termoplastické pryže s protiskluzovým efektem. Podpěry rukou jsou 110 x 195 mm, 580 mm od sebe a 1315 mm nad zemí. Zadní opěrka je 335 x 500 mm. Otvor v zadní části je 30 x 350 mm.

Položka č. FAZ20700-0900

Informace o instalaci

| | |
|-------------------------------|--------------------------|
| Maximální výška pádu | 132 cm |
| Bezpečnostní povrchová plocha | 24,4 m² |
| Celková doba instalace | 8,4 |
| Objem výkopu | 0,60 m³ |
| Objem betonu | 0,28 m³ |
| Hloubka základu (standard) | 90 cm |
| Hmotnost dodávky | 522 kg |
| Možnosti ukotvení | V zemi ✓ Na povrchu ✓ |

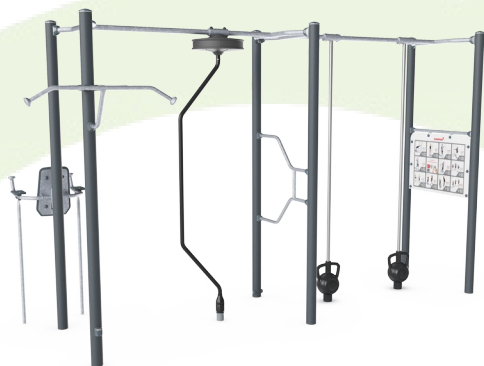
Informace o záruce

| | |
|------------------------|-------------|
| Potažené ocelové díly | 10 let |
| Galvanizovaná ocel | Celoživotní |
| Pohyblivé části | 2 roky |
| Komponenty z PUR | 10 let |
| Zaručené náhradní díly | 10 let |



Sustainability Data

FAZ207



| Výrobní cyklus A1-A3 | Celkové emise CO ₂ | CO ₂ e na kg | Recyklované materiály |
|----------------------|-------------------------------|-------------------------|-----------------------|
| | kg CO ₂ e | kg CO ₂ e/kg | % |
| FAZ20700-0900 | 1.123,60 | 3,65 | 42,60 |

Celkovým rámcem uplatňovaným pro tyto faktory je Environmentální prohlášení o produktu (EPD), které kvantifikuje „environmentální informace o životním cyklu produktu a umožňuje srovnání mezi produkty, které plní stejnou funkci“ (ISO, 2006). Řídí se vnitřním uspořádáním a uplatňuje přístup k posuzování životního cyklu po celou fázi produktu od suroviny až po dokončení výroby (A1-A3).

KOMPAN
Let's play

Kompan A/S

C.F. Tietgens Boulevard 32C
DK-5220 Odense SØ
Denmark



Verification of CO₂ calculation of: Fitness



Data version no. 2023-10-05

The CO₂ calculation and data are in compliance with the principles of a carbon footprint impact according to the GHG protocol (Greenhouse Gas Protocol), Scope 3, cradle to gate related to all individual components in the product category: "Fitness" represented by item no.: FAZ10100-0900.

(Scope 3 emissions include emission sources in the upstream and downstream value chain).

Date: 30. October 2023 | Valid until: 30. October 2025

Verified by:

Julie Marie Vejsgaard Larsen, LCA & EPD Consultant

Verification based on report: Validation of CO₂ calculation of 9 categories of Kompan product line, version 1.0, prepared by: Bureau Veritas HSE, Denmark: Julie M. V. Larsen.

Publication date: 30. October 2023

By Bureau Veritas HSE
www.bureauveritas.dk
+45 7731 1000



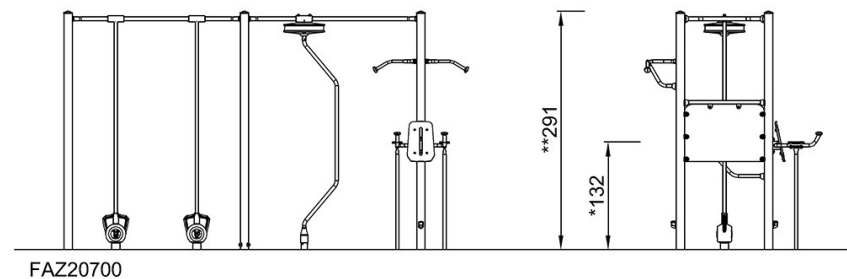
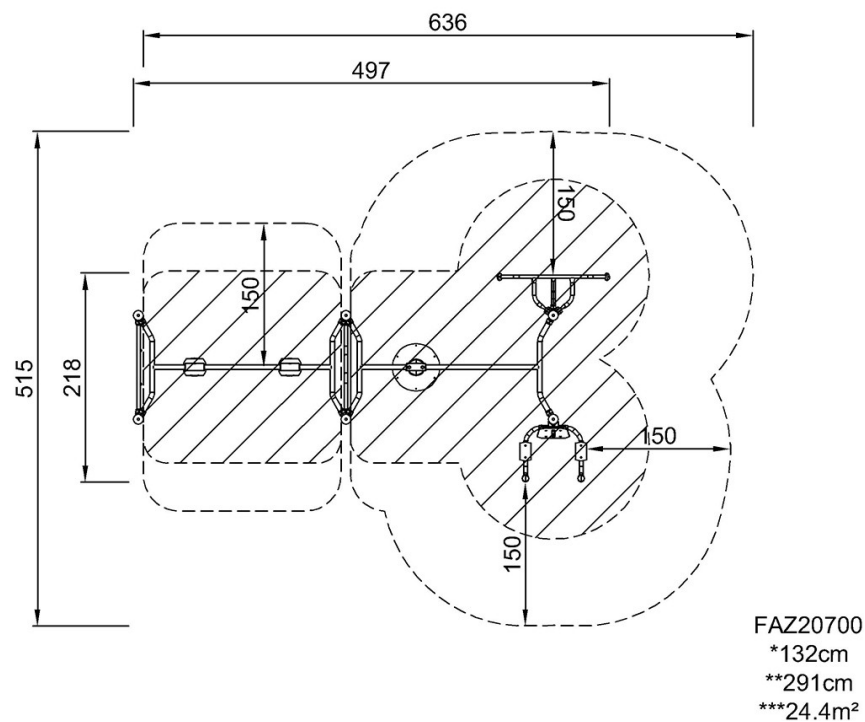
Cross Training Combi 6 Compact

FAZ207

KOMPAN
Let's play

* Maximální výška pádu | ** Celková výška | *** Bezpečnostní povrchová plocha

* Maximální výška pádu | ** Celková výška



[Kliknutím zobrazíte poměr zobrazení POHLED SHORA](#)

[Kliknutím zobrazíte poměr stran BOČNÍ POHLED](#)