

Pałac & Forteca ze Schodami ADA

MSC6416

KOMPANI
Let's play




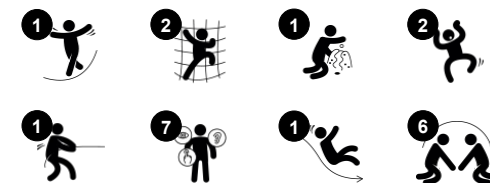
Pałac i Forteca to zestaw oferujący 4 przestrzenie aktywności i 4 punkty dostępu. Świat zabawy wygląda radośnie i łatwo patrząc na kozioróżca przed pałacem, jednakże z drugiej strony lew obserwuje i broni wejścia do więzienia, które jest schowane pod zjeżdżalnią modułarną. Jeżeli staniesz się więźniem będziesz potrzebował pomocy przyjaciół i

dobrego planu ucieczki. Z drugiej strony zestawu, księżniczka może obserwować z balkonu swoje królestwo. Ścianka wspinaczkowa jest przeznaczona dla bardziej odważnych dzieci dla dzieci, które nie są w stanie skorzystać ze ścianki dostępne są schody z pięknymi ptakami. Klatka schodowa jest zgodna z regulacjami A, oferuje platformę

przejściową, na której dzieci mogą zostawić wózki inwalidzkie czy chodziki i dalej podążać drogą na szczyt.



Nr produktu MSC641600-3717P	
Ogólne Informacje o Produkcie	
Wymiary DxSzxW	508x376x288 cm
Grupa wiekowa	2+
Max. Ilość Osób	19
Dostępne kolory	



Pałac & Forteca ze Schodami ADA

MSC6416

KOMPANI
Let's play



Balkon

Społeczno-Emocjonalne: balkon zachęca do spotkań i interakcji z innymi użytkownikami.



Schodki dla osób z niepełnosprawnością

Fizyczne: wchodzenie po schodach jest dla wszystkich i wspiera koordynację ruchową oraz mięśnie rąk i nóg. W przypadku małych dzieci rozwijane są umiejętności chodzenia po schodach i naprzemiennego stawiania stóp.

Społeczno-Emocjonalne: Miejsce na aktywne przerwy i pomoc dorosłych. Przestrzeń integracyjna.



Megaфон

Społeczno-Emocjonalne: rozwija umiejętności komunikacji i przyjmowania kolejności. **Poznawcze:** zniekształcenie dźwięku wzbudza ciekawość i stymuluje zrozumienie przyczyny i skutku.



Zakręcona ścianka wspinaczkowa

Fizyczne: dzieci rozwijają swoją koordynację ruchową, propriocepcję oraz siłę nóg, ramion i dłoni. Wspinaczka po zakrzywionej powierzchni stanowi dodatkowe wyzwanie dla mięśni.



Biurko

Społeczno-Emocjonalne: doskonałe miejsce spotkań i kreator przestrzeni. Dzielenie się i współpraca pomiędzy obiema stronami tworzą społeczny scenariusz, który wspiera komunikację i współpracę.



Legowisko

Fizyczne: czołganie się przez dostępne przejścia trenuje świadomość przestrzenną. **Społeczno-Emocjonalne:** zamknięta przestrzeń zachęca do zabawy towarzyskiej dla dwójki lub trójki dzieci.



Zjeżdżalnia

Fizyczne: zjeżdżanie rozwija świadomość przestrzenną i poczucie równowagi. Co więcej, mięśnie tułowia są trenowane podczas jazdy w pozycji wyprostowanej. **Społeczno-Emocjonalne:** empatia stymulowana przez rotację. **Poznawcze:** małe dzieci rozwijają swoje zrozumienie przestrzeni, prędkości i odległości podczas szybkiego zjeżdżania.

Pałac & Forteca ze Schodami ADA

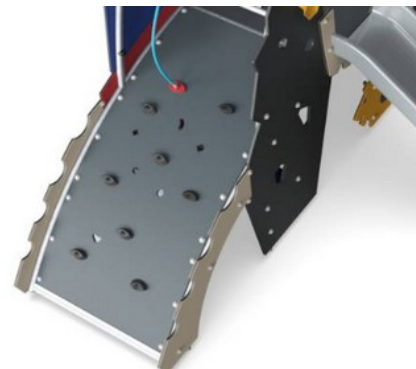
MSC6416



Panele wykonane są z 19mm EcoCore™. EcoCore™ to niezwykle wytrzymały materiał, przyjazny środowisku, który nie tylko może być poddany procesowi recyklingu, ale również jego podstawa wykonana jest w 95% z materiałów pokonsumenckich wykonanych z zużytych opakowań po żywności.



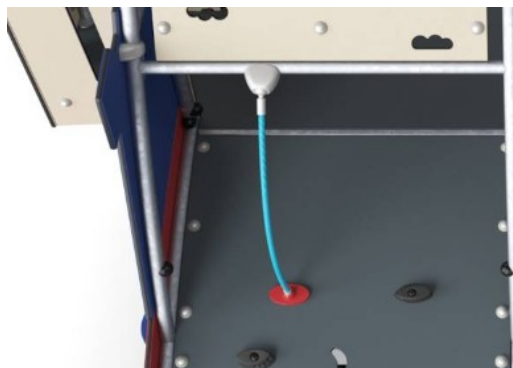
Platformy wykonane są z laminatu wysokociśnieniowego (HPL) o grubości 17,8 mm i powierzchnią antypoślizgową zgodną z EN 438-6. Laminat (HPL) od KOMPAN ma wysoką odporność na ścieralność, aby zapewnić długowieczność we wszystkich klimatach na całym świecie.



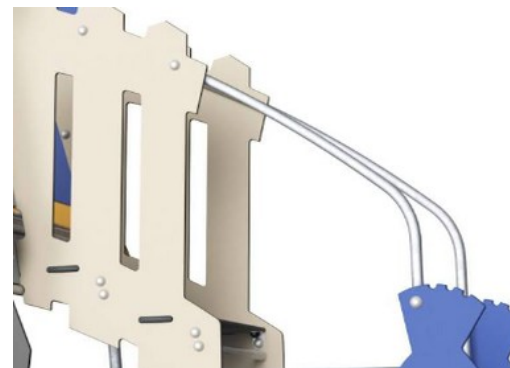
Zakrzywione ściany wspinaczkowe wykonane są z paneli EkoGrip® z Polietylenu (PE) o grubości 15mm i 3mm warstwy miękkiej gumy antypoślizgowej.



Zjeżdżalnie jest formowana z polietylenu (PE), wykonanego w 33% z materiałów pokonsumenckich w różnych kolorach i w jednoczęściowych projektach, których ścianka ma grubość co najmniej 5mm. PE został przetestowany pod względem stabilności UV, ma wysoką odporność na uderzenia i może być używany w szerokim zakresie temperatur co zapewnia wysoką wytrzymałość.



Sieć do wspinaczki jest stabilizowana UV i wykonana z liny PP ze stalowym kablem wzmacniającym. Liny są poddane indukcji, aby uzyskać silne połączenie pomiędzy stalą a liną, co prowadzi do wysokiej odporności na zużycie. Wszystkie łączniki lin wykonane są z PA pochodzącego w 100% z recyklingu.



Powierzchnie stalowe są ocynkowane ogniowo wewnątrz i na zewnątrz cynkiem bezołowiowym. Ocynkowanie ma doskonałą odporność na korozję w środowisku zewnętrznym i wymaga niewielkiej konserwacji.

Nr produktu MSC641600-3717P

Informacje Dotyczące Instalacji

Max. wysokość upadku	120 cm
Strefa bezpieczeństwa	37,0 m ²
Czas instalacji	22,1
Objętość wykopu	0,87 m ³
Objętość betonu	0,00 m ³
Głębokość podstawy (standardowa)	90 cm
Waga przesyłki	746 kg
Opcje kotwienia	W ziemi ✓ Powierzchnia ✓

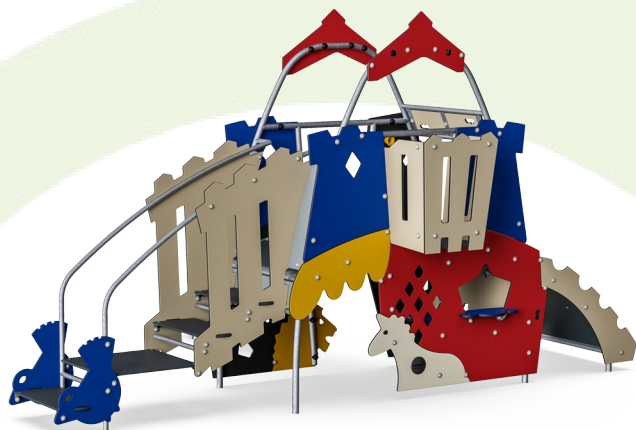
Informacje o Gwarancji

EcoCore HDPE	Dożywotnia
Galw. Stal	Dożywotnia
Platformy HPL	15 lat
Liny & Sieci	10 lat
Części Zapasowe	10 lat



Dane Dotyczące Zrównoważonego Rozwoju

MSC6416



**Od wydobycia
surowców do
opuszczenia wytwórni
A1–A3**

**Całkowita
emisja
CO₂**

**CO₂e na
kg
produktu**

**Materiały
pochodzą
ce z
recyklingu**

kg CO₂e

kg CO₂e/kg

%

MSC641600-3717P

1.296,10

2,16

53,30

Ogólne ramy stosowane dla tych czynników to Środowiskowa Deklaracja Produktu (EPD), która określa ilościowo "informacje środowiskowe dotyczące cyklu życia produktu i umożliwia porównywanie produktów spełniających tę samą funkcję" (ISO, 2006). W niniejszym dokumencie przyjęto strukturę i zastosowano podejście oceny cyklu życia w odniesieniu do całego etapu produktu, od surowców po produkcję (A1-A3).

Kompan A/S

C.F. Tietgens Boulevard 32C
DK-5220 Odense SØ
Denmark



**Verification of CO₂ calculation of:
Themed play systems**



Data version no. 2023-10-05

The CO₂ calculation and data are in compliance with the principles of a carbon footprint impact according to the GHG protocol (Greenhouse Gas Protocol), Scope 3, cradle to gate related to all individual components in the product category: "Themed play systems" represented by item no.: MSC641100-3717P.

(Scope 3 emissions include emission sources in the upstream and downstream value chain).

Date: 30. October 2023 | Valid until: 30. October 2025

Verified by:

Julie Marie Vejsgaard Larsen, LCA & EPD Consultant

Verification based on report: Validation of CO₂ calculation of 9 categories of Kompan product line, version 1.0, prepared by: Bureau Veritas HSE, Denmark: Julie M. V. Larsen.

Publication date: 30. October 2023

By Bureau Veritas HSE
www.bureauveritas.dk
+45 7731 1000

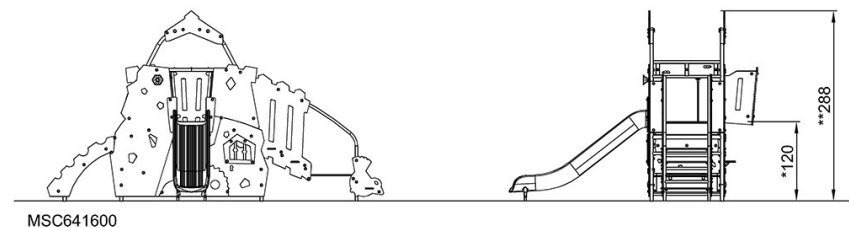
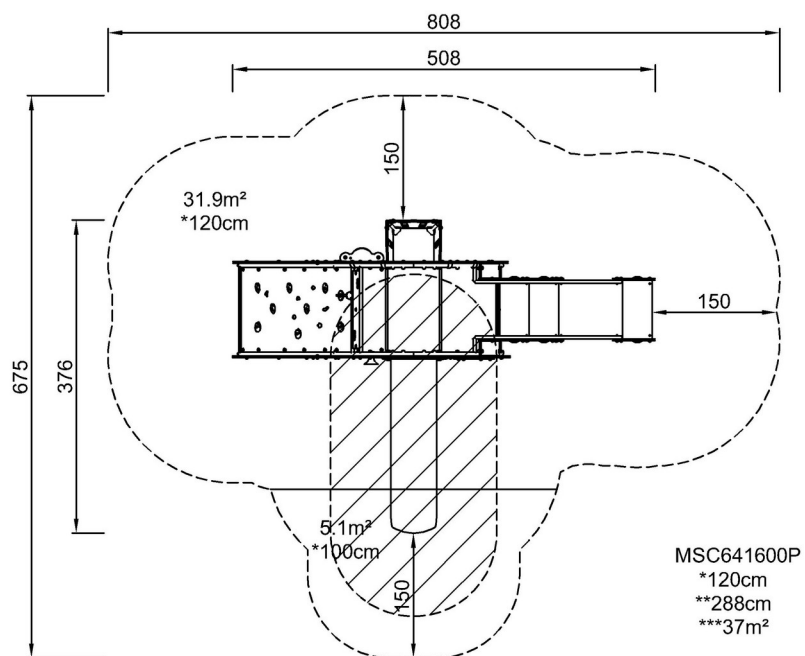


Pałac & Forteca ze Schodami ADA

MSC6416

* Max Wys. Upadku | ** Wysokość | *** Strefa Bezpieczeństwa

* Max Wys. Upadku | ** Max Wysokość



[Kliknij, aby zobaczyć RZUT Z GÓRY](#)

[Kliknij, aby zobaczyć RZUT BOCZNY](#)