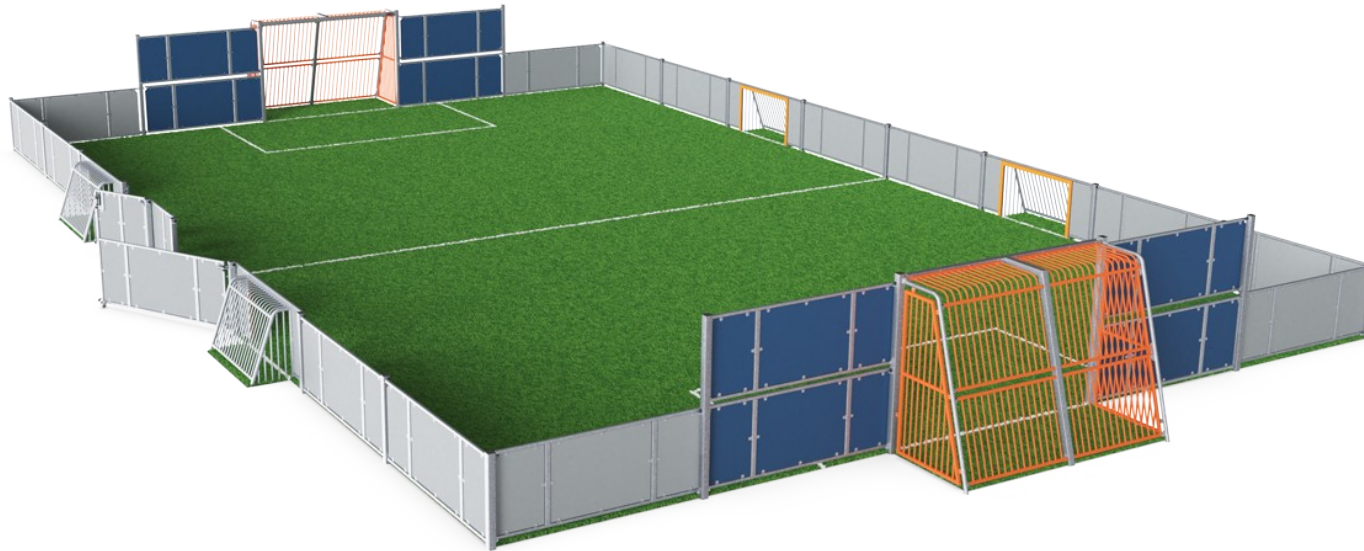


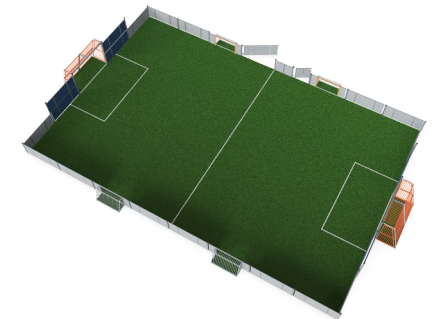
MUGA 14x23, matala 1 m, HDPE

FRE600302

KOMPAN
Let's play



Tuotenumero FRE600302-0904	
Tuotetiedot	
Mitat PxLxK	2254x1411x210 cm
Ikäryhmä	3+
Leikkikapasiteetti	-
Väri vaihtoehdot	



Tämä MUGA-monitoimikenttä on suunniteltu erityisesti jalkapalloseurojen lahjakkaille pelaajille hauskaan ja intensiiviseen peliin. Pelialueen koko 13 x 21 metriä noudattaa Tanskan jalkapalloliiton DBU:n ohjeita kolme kolme vastaan pelille. Peliarvossa on keskitytty täysin jalkapalloon, ja kentän päissä on futsaliin sopivat maalit. Kentän voi lisäksi jakaa niin, että neljä joukkuetta pelaa sivusuunnassa minimaaleilla (1,5 x 1 m). Tämä ratkaisu on osoittautunut

erittäin toimivaksi alle 10-vuotiaiden lasten kohdalla. Laitojen vakiokorkeus on melko matala, sillä jalkapalloseuroilla on usein käytössään pallon kiinniottoverkot, mutta laidat voidaan tarvittaessa rakentaa 5 metrin korkuiseksi. Hinnat eivät sisällä alustaa.

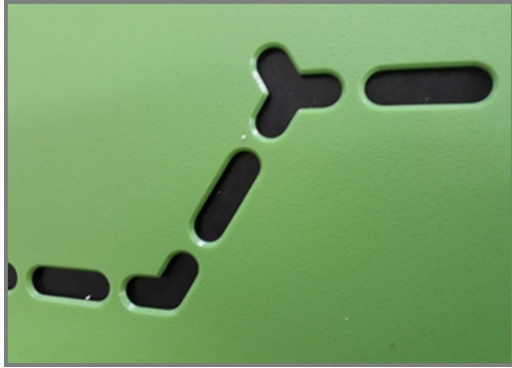
MUGA-monitoimikenttä voidaan varustaa seurasi tarpeiden mukaan seuraavilla lisävarusteilla:

Korkeus 1–5 m, paneelityyppi (teräs, värillinen levy, puukomposiitti, verkko, laukaisuseinä), laukaisuseinäpaneelit, tolppien värit, 45:n tai 90 asteen kulmat, suljettu päämaali (teräs tai verkko), sisäpuolella olevat koripallokorit, ulkopuolella olevat koripallokorit, vapaasti seisovat koripallokorit, moniverkko (säädettävä korkeus), sisäänkäynti, sisäänkäynti (salibandy), huoltoportti, pyörätuolisisäänkäynti



MUGA 14x23, matala 1 m, HDPE

FRE600302



HDPE-paneelit on valmistettu +95-prosenttisesti kulutuksen jälkeisistä materiaaleista. Saatavilla olevat vakiovärit ovat yötaivaansininen, harmaa ja oranssi, mutta myös muita värejä saa pyynnöstä. Jos haluat korostaa muotoilua ja lisätä leikkiarvoa, voit valita HDPE-paneeliin kaiverrettuja kuvioita tai logoja.



Kaikki teräskomponentit on valmistettu hiiliteräksestä. Hitsaus on tehty EN ISO 5817 -standardin ja kuumasinkitys (HDG) ISO1461-standardin mukaisesti. Tämä prosessi antaa hyvän suojauksen kaikissa olosuhteissa.



Minimaalien koko on 147 x 90 cm, ja pystyputkien (Ø 21,3 mm) välinen etäisyys on 68 mm. Väli on riittävän pieni pitämään kaikki pallot pelissä. Kohdealueen korostamiseksi maalin suuta reunustaa värillinen HDPE-lista.



Kussakin paneelissa on neljä tulppaa, jotka ovat termoplastista vulkanisaattia ja joilla paneelit kiinnitetään tolppiin. Tulpat vähentävät ääntä ja vaimentavat näin melua. Lisäksi tulpat helpottavat asennusta esiasennettujen muttereiden ansiosta.



Sisääntuloportin 16 mm:n saranat ovat ruostumatonta terästä. Kahvaa voi käyttää sekä MUGA-kentän sisä- että ulkopuolelta, mutta se on suunniteltu täysin tasaiseksi kentän sisäpuolelle.



HDPE-paneelit kiinnitetään hitsattuihin laippoihin (42,5 x 40 x 3 mm) ruostumattomasta teräksestä valmistetuilla M8-pulteilla. Nämä vahvat ja turvalliset liitokset eivät näy kentän sisäpuolelle.

Tuotenumero FRE600302-0904

Asennustiedot

Putoamiskorkeus enintään	0 cm
Turva-alue	0,0 m ²
Asennusaika	64,9
Kaivanto	2,37 m ³
Betonivalu	1,64 m ³
Perustuksen syvyys (vakio)	85 cm
Lähtötyksen paino	3.076 kg
Ankkurointivaihtoehdot	Syväper. ✓ Pinta-as. ✓

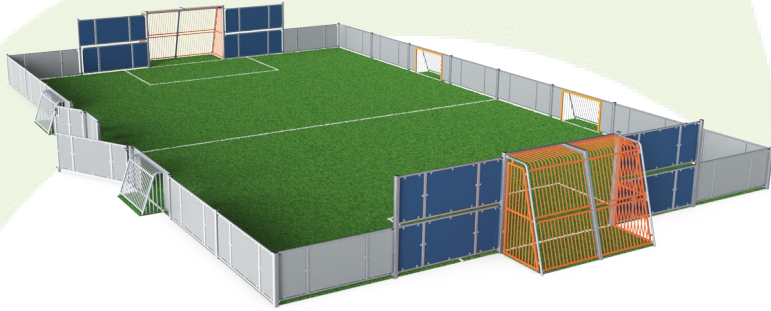
Takuutiedot

EcoCore HDPE	Elinikäinen
HDG-tolppa	Elinikäinen
Takuuseen kuuluvat varaosat	10 vuotta



Kestävän kehityksen data

FRE600302



Tuotevaihe A1–A3	Hiilidioksi dipäästöt yhteensä	Hiilidioksi dipäästöt kiloa kohden	Kierrätys materiaalit
	kg CO ₂ e	kg CO ₂ e/kg	%
FRE600302-0904	5.034,00	1,91	65,50

Näihin tekijöihin sovellettavana yleiskehityksenä käytetään Environmental Product Declaration -ympäristötuoteselostetta (EPD), jossa määritetään "ympäristötiedot tuotteen elinkaaren ajalta ja joka mahdollistaa samaan tehtävään tarkoitettujen tuotteiden keskinäisen vertailun" (ISO, 2006). Tämä seuraa elinkaariarviointimenetelmän (Life Cycle Assessment, LCA) rakennetta ja soveltaa sitä koko tuotevaiheeseen raaka-aineen hankinnasta tuotteen valmistukseen (A1–A3).

Kompan A/S

C.F. Tietgens Boulevard 32C
DK-5220 Odense SØ
Denmark



Verification of CO₂ calculation of: Sport



Data version no. 2023-10-05

The CO₂ calculation and data are in compliance with the principles of a carbon footprint impact according to the GHG protocol (Greenhouse Gas Protocol), Scope 3, cradle to gate related to all individual components in the product category: "Sport" represented by item no.: FRE600202-0901.

(Scope 3 emissions include emission sources in the upstream and downstream value chain).

Date: 30. October 2023 | Valid until: 30. October 2025

Verified by:

Julie Marie Vejsgaard Larsen, LCA & EPD Consultant

Verification based on report: Validation of CO₂ calculation of 9 categories of Kompan product line, version 1.0, prepared by: Bureau Veritas HSE, Denmark: Julie M. V. Larsen.

Publication date: 30. October 2023

By Bureau Veritas HSE
www.bureauveritas.dk
+45 7731 1000

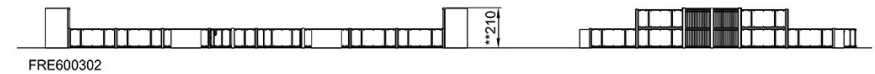
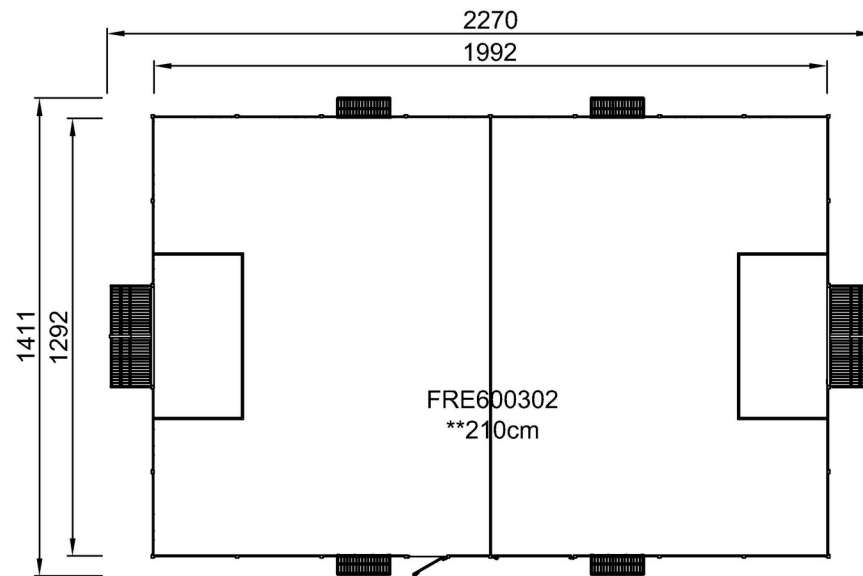


MUGA 14x23, matala 1 m, HDPE

FRE600302

Putoamiskorkeus enint. | Kokonaiskorkeus | Turva-alue

Putoamiskorkeus enint. | Kokonaiskorkeus



[Klikkaa nähdäksesi NÄKYMÄ YLHÄÄLTÄ](#)

[Klikkaa nähdäksesi NÄKYMÄ SIVULTA](#)