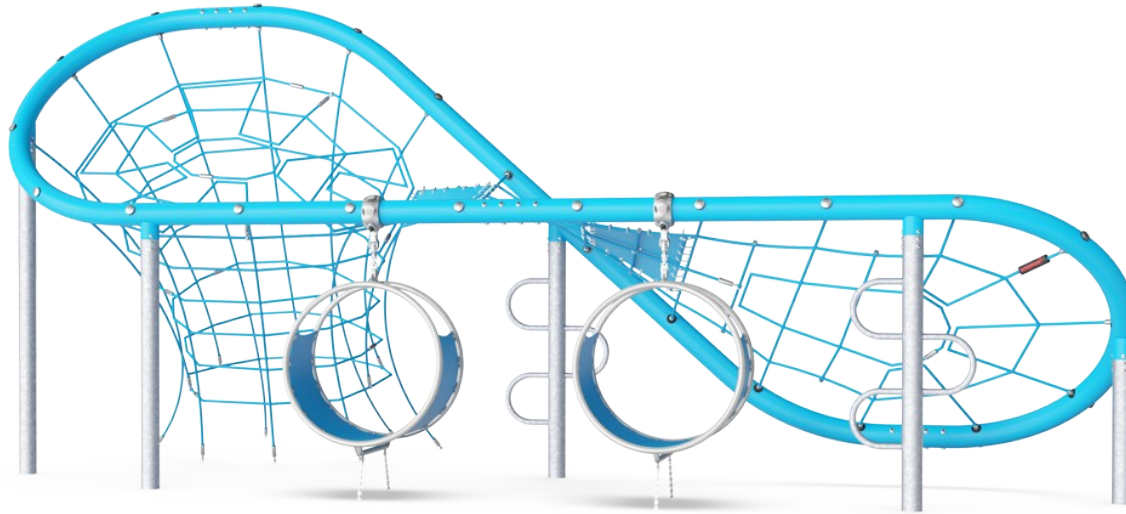


# Perhosverkko, sosiaalinen

COR17520

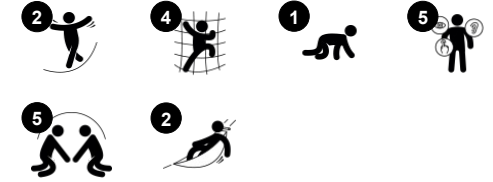
**KOMPAN**  
Let's play



Tuotenumero COR175201-0412

## Tuotetiedot

Mitat PxLxK	687x453x308 cm
Ikäryhmä	5+
Leikkikapasiteetti	22
Värvaihtoehdot	



Perhosverkko on läpinäkyvä, sosiaalinen kiipeilymagneetti lapsille. Kiertyneet tyylikkäävät verkot kutsuvat yhä uudestaan kiipeilemään. Perhosverkon läpinäkyvyyden ansiosta lapset pystyvät näkemään toisensa ja juttelemaan toisilleen huolimatta siitä missä he ovat. Tämä lisää sosiaalista vuorovaikutusta ja mahdollistaa yhteistyön ja jakamisen. Ylhäällä

on kiva liukua sinisille membraaneille tapaamaan toisia. Perhosverkko inspiroi kokeilemaan erilaisia kiipeily- ja tasapainoilutekniikoita, jotka kehittävät lapsen ristikkäiskoordinaatiota sekä asento- ja liikeaistia. Nämä ovat tärkeitä tarkkojen liikkeiden suorittamiseen ja vaikuttavat lopulta kaikkeen liikkumiseen. Näkyvät korkeudet

lisäävät jännitystä. Ylös Perhoseen ja sen poikki on nopeampia ja hitaampia reittejä: kierteisiä verkkoja pitkin pääsee nopeasti ylös. Maan tasalla kaksi heiluvaa oleskelukapselia kutsuu hauskoihin keinuviin tapaamisiin, kaksin, neljästään tai useammallakin porukalla.



# Perhosverkko, sosiaalinen

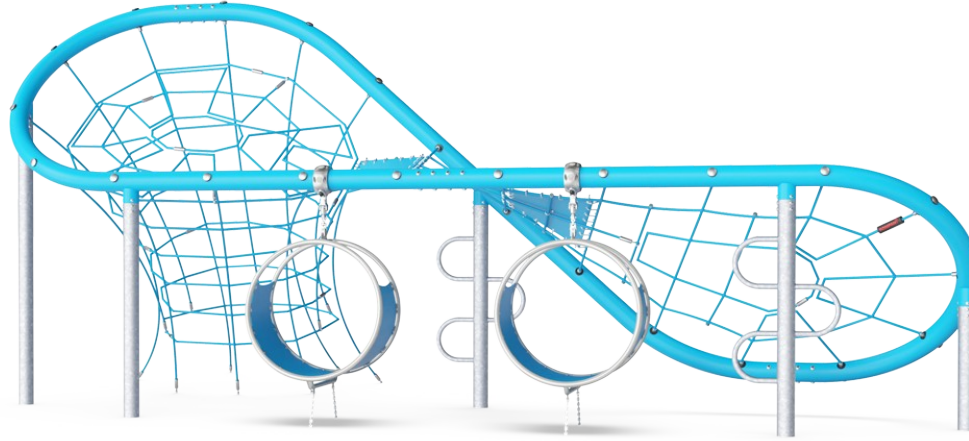
COR17520



## Iso kiipeilyverkko

**Fyysinen:** yhdistetyt verkot saavat kiipeilijät tuntemaan muiden kiipeilijöiden liikkeitä, joka lisää hauskuutta ja vaatii keskittymään köydestä kiinnipitämiseen. Harjoittaa kaikkia lihasryhmiä ja ristikkäiskoordinaatiota.

**Sosiaalis-emotionaalinen:** room for breaks for many and support cooperation and turn-taking skills.



## Kiipeilytanko

**Fyysinen:** harjoittaa ristikkäiskoordinaatiota ja lihasvoimaa. **Sosiaalis-emotionaalinen:** vuorottelu ja yhteistyö



## Oleskelukapseli

**Fyysinen:** istuminen ja makaaminen nauttien keinuvasta liikkeestä stimuloi tasapainoaistia. **Sosiaalis-emotionaalinen:** kutsuu taukoon ja kohtaamisiin. Vuorottelu tukee taitoja, jotka ovat välttämättömiä konfliktien välttämiseksi.



## Pystysuora kiipeilysuppilo

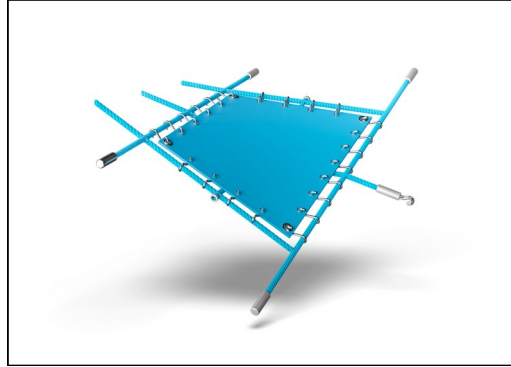
**Fyysinen:** kehittää ristikkäiskoordinaatiota ja harjoittaa suuria lihaksia kiivetessä ylös tai alas. **Sosiaalis-emotionaalinen:** seurustelua ja leikkimielistä kilpailua kiipeillessä ystävien kanssa ylös ja alas.

# Perhosverkko, sosiaalinen

COR17520



Oleskelukapselin runko koostuu kahdesta hitsatusta teräsrenkaasta, jotka on kuumasinkitty ja jauhemaalattu. Membraani on tehty kitkan kestävästä liukuhihnakumimateriaalista, jolla on erinomainen UV-kestävyys.



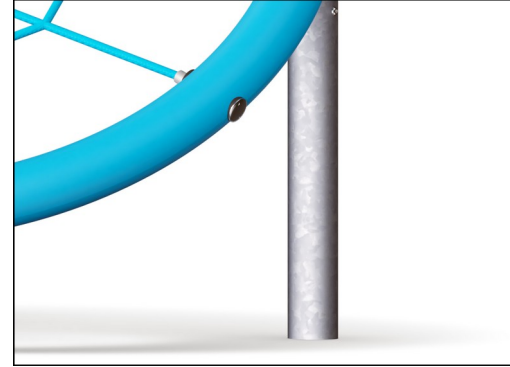
Corocord-membraanit on tehty kitkankestävästä, liukuhihnalaatuisesta kumimateriaalista, joka kestää myös erinomaisesti UV-säteilyä. Tuote on testattu, ja se täyttää PAH-yhdisteitä koskevat REACH-asetuksen vaatimukset. Membraaniin on upotettu neljä polyesterikudoksesta valmistettua vahvikekerrosta. Vahvikekerrosten ja kahden pintakerroksen kokonaispaksuus on 7,5 mm.



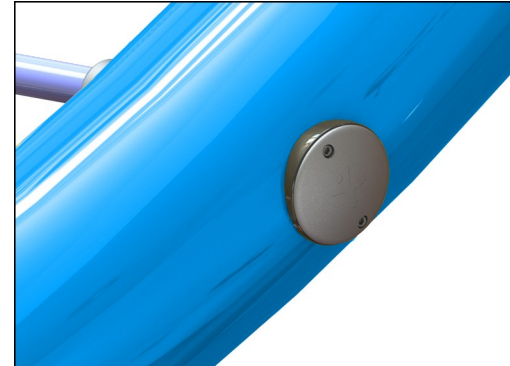
Köydet ovat UV-stabiloituja PES-köysisäikeitä, joissa on teräsvaijerivahvike. Polyesterinyöri on valmistettu +95-prosenttisesti kulutuksen jälkeisistä materiaaleista, ja se sulatetaan jokaiseen yksittäiseen säikeeseen. Köydet ovat kulutuksen ja ilkvallan kestäviä, ja ne voidaan tarvittaessa vaihtaa paikan päällä.



Corocordin S-kiinnikkeitä käytetään Corocord-tuotteiden yleiskiinnikkeinä. Ruostumattomasta teräksestä valmistetut, 8 millimetrin paksuiset pyöreäreunaiset tangot puristetaan köysien ympärille hydraulisella erikoispuristimella, mikä tekee niistä erinomaisia kiinnikkeitä. Ne ovat turvallisia, vahvoja ja ilkvaltaa kestäviä ja sallivat samalla köysirakenteiden tyypillisen liikkeen.



Värillisissä teräskomponenteissa on kuumasinkitty pohja ja jauhemaalattu päällyys. Tämä tarjoaa erinomaisen korroosionkestävyyden kaikissa ilmasto-olosuhteissa ympäri maailmaa. Muut teräspinnat on kuumasinkitty sisä- ja ulkopuolelta lyijyttömällä sinkillä.



Köysi kiinnitetään suureen teräsputkeen ainutlaatuisella KOMPANin suunnittelemalla kiristysratkaisulla. Se koostuu sisemmistä ja ulommista nailonholkeista (PA6), jotka ohjaavat köyden ulkokierteiseen alumiinista valmistettuun osaan, joka kiristää köyden.

Tuotenumero COR175201-0412

## Asennustiedot

Putoamiskorkeus enintään	300 cm
Turva-alue	55,5 m <sup>2</sup>
Asennusaika	22,4
Kaivanto	16,80 m <sup>3</sup>
Betonivalu	5,60 m <sup>3</sup>
Perustuksen syvyys (vakio)	60 cm
Lähtötyksen paino	1.653 kg
Ankkurointivaihtoehdot	Syväper. ✓

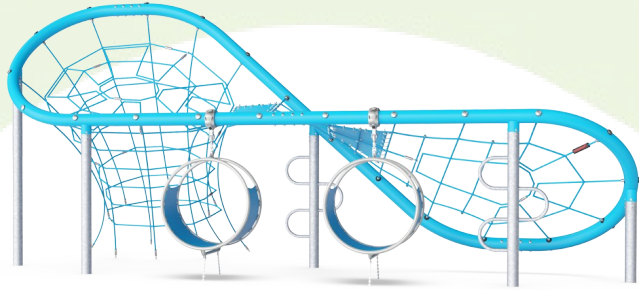
## Takuutiedot

Sinkitty teräs	Elinikäinen
Maalattu pintakerros	10 vuotta
Köydet & verkot	10 vuotta
Takuuseen kuuluvat varaosat	10 vuotta
Ruostumattomat teräsosat	Elinikäinen



# Kestävän kehityksen data

COR17520



Tuotevaihe A1–A3	Hiilidioksi dipäästöt yhteensä	Hiilidioksi dipäästöt kiloa kohden	Kierrätys materiaalit
	kg CO <sub>2</sub> e	kg CO <sub>2</sub> e/kg	%
<b>COR175201-0412</b>	3.057,60	2,83	46,80

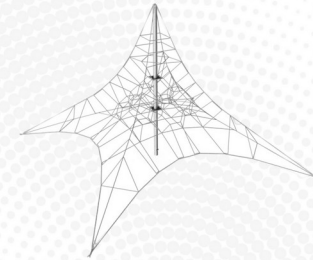
Näihin tekijöihin sovellettavana yleiskehiksenä käytetään Environmental Product Declaration -ympäristötuoteselostetta (EPD), jossa määritetään "ympäristötiedot tuotteen elinkaaren ajalta ja joka mahdollistaa samaan tehtävään tarkoitettujen tuotteiden keskinäisen vertailun" (ISO, 2006). Tämä seuraa elinkaariarviointimenetelmän (Life Cycle Assessment, LCA) rakennetta ja soveltaa sitä koko tuotevaiheeseen raaka-aineen hankinnasta tuotteen valmistukseen (A1–A3).

## Kompan A/S

C.F. Tietgens Boulevard 32C  
DK-5220 Odense SØ  
Denmark



## Verification of CO<sub>2</sub> calculation of: Corocord



Data version no. 2023-10-05

The CO<sub>2</sub> calculation and data are in compliance with the principles of a carbon footprint impact according to the GHG protocol (Greenhouse Gas Protocol), Scope 3, cradle to gate related to all individual components in the product category: "Corocord" represented by item no.: COR314011-1101.

(Scope 3 emissions include emission sources in the upstream and downstream value chain).

**Date: 30. October 2023 | Valid until: 30. October 2025**

**Verified by:**

Julie Marie Vejsgaard Larsen, LCA & EPD Consultant

Verification based on report: Validation of CO<sub>2</sub> calculation of 9 categories of Kompan product line, version 1.0, prepared by: Bureau Veritas HSE, Denmark: Julie M. V. Larsen.

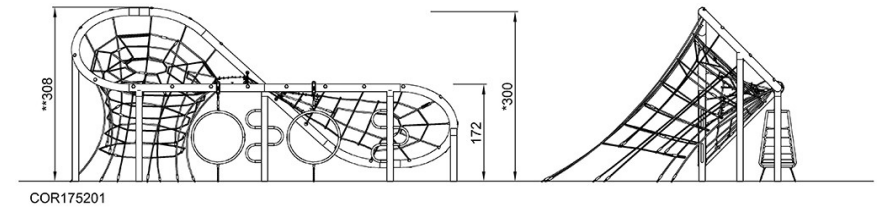
**Publication date: 30. October 2023**

**By Bureau Veritas HSE**  
www.bureauveritas.dk  
+45 7731 1000



## COR17520

Putoamiskorkeus enint. | Kokonaiskorkeus | Turva-alue



[Klikkaa nähdäksesi NÄKYMÄ SIVULTA](#)