

COSMOS multimål 9 m

FRE2212

KOMPAN
Let's play



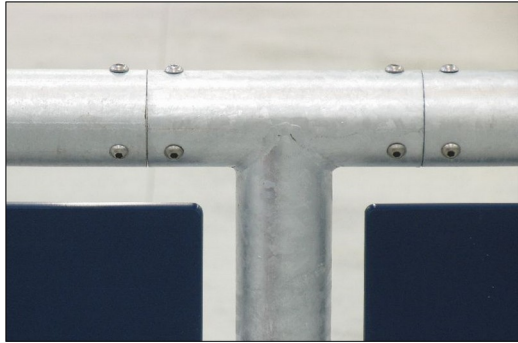
COSMOS multimål har et trendy design med indgraveringer i plastpanelerne. Multimålet leveres inkl. et basketballmål og der kan købes samme typer ekstraudstyr til multimålene som til multibanerne.

Produktinformasjon	
Mål LxBxH	264x872x370 cm
Aldersgruppe	3+
Antall brukere	-
Fargevalg	●



COSMOS multimål 9 m

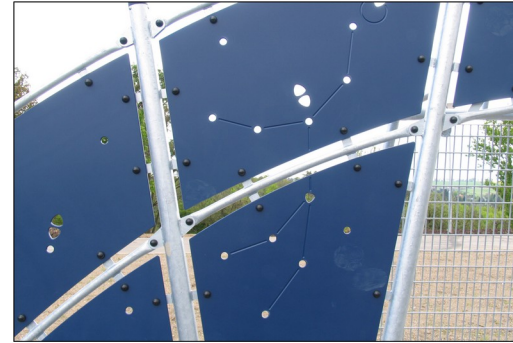
FRE2212



Alle stålkomponenter er produsert av karbonstål, sveiset i henhold til EN ISO 5817 og varmfor sinket (HDG) i henhold til ISO 1461. Denne prosessen sikrer god beskyttelse under alle værforhold.



The goal measures ~140cm in depth and ~330cm in width with all posts made of galvanized steel with a hot dip galvanized surface treatment. The front frame is made with Ø48 tubing, and the backside of the goal uses 10 tubes with a diameter of ø38.



The HDPE panels are made with +95% recycled post-consumer material from e.g., food packing waste. Available in Night Sky Blue, but multiple colours can be requested. To increase the play value, you can also request HDPE panels with patterns or logos engraved.



The basketball hoop is made from hot dipped galvanized steel with a powder coated finish and a backboard made from +95% PCR HDPE. The net is made from 100% nylon, with a circumference of ~Ø30cm at the bottom and ~Ø50cm at the top. The net can also be supplied with steel reinforced PA net or steel chains.

Produktnummer FRE2212-3317

Monteringsinformasjon

Maksimal fallhøyde	0 cm
Sikkerhetssone	0,0 m²
Total monterings tid	17,4
Utgraving	0,67 m³
Betong	0,66 m³
Forankringsdybde (standard)	50 cm
Forsendingsvekt	895 kg
Forankring	In-ground ✓

Garanti

EcoCore HDPE	Livstids
HDG stolpe	Livstids
Garanterte reservedeler	10 år





Krybbe til port A1-A3	Totalt CO ₂ -utslipp	CO ₂ -ekvivalent per kg	Resirkuler te materialer
	kg CO ₂ -ekvivalent	kg CO ₂ -ekvivalent/kg	%
FRE2212-3317	1.585,20	1,99	64,30

Det overordnede rammeverket for disse faktorene er miljødeklarasjonen EPD (Environmental Product Declaration), som kvantifiserer «miljøinformasjon om produktets livssyklus og muliggjør sammenligninger mellom produkter som oppfyller samme funksjon» (ISO, 2006). Dette følger strukturen og anvender en livssyklusanalyse for hele produksjonsstadiet fra råvare til ferdig produksjon (A1-A3).

Kompan A/S

C.F. Tietgens Boulevard 32C
DK-5220 Odense SØ
Denmark



Verification of CO₂ calculation of: Sport



Data version no. 2023-10-05

The CO₂ calculation and data are in compliance with the principles of a carbon footprint impact according to the GHG protocol (Greenhouse Gas Protocol), Scope 3, cradle to gate related to all individual components in the product category: "Sport" represented by item no.: FRE600202-0901.

(Scope 3 emissions include emission sources in the upstream and downstream value chain).

Date: 30. October 2023 | Valid until: 30. October 2025

Verified by:

Julie Marie Vejsgaard Larsen, LCA & EPD Consultant

Verification based on report: Validation of CO₂ calculation of 9 categories of Kompan product line, version 1.0, prepared by: Bureau Veritas HSE, Denmark: Julie M. V. Larsen.

Publication date: 30. October 2023

By Bureau Veritas HSE
www.bureauveritas.dk
+45 7731 1000

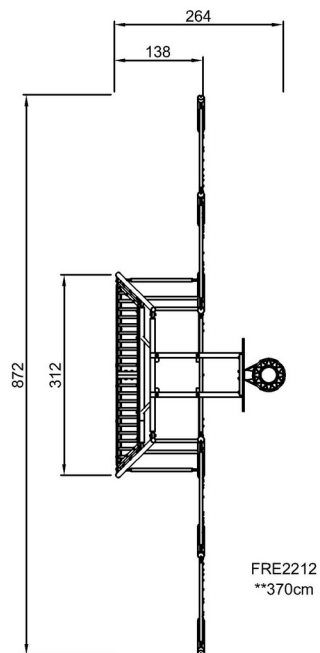


COSMOS multimål 9 m

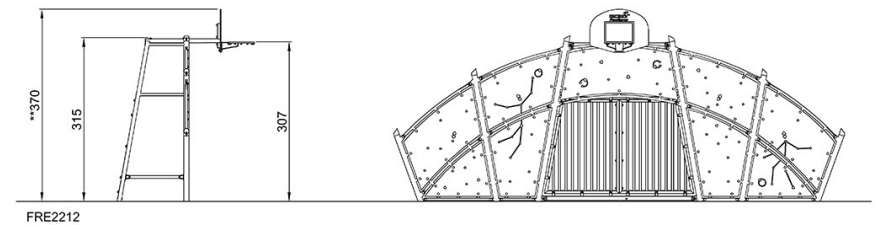
FRE2212

KOMPAN
Let's play

* Maks fallhøyde | ** Total høyde | *** Sikkerhetssone



* Maks fallhøyde | ** Total høyde



[Klikk for å se TOP VIEW](#)

[Klikk for å se SIDE VIEW](#)