

# Sandverket

PCM103931

**KOMPAN**  
Let's play



Sandverket lockar barn till sandlek i flera timmar. Genom att dra i kedjan förflyttas kranen, och sandhinken kan hissas upp eller ned. När barnen släpper kedjan förblir hinken på sin plats. Sandlek är fascinerande för barn och tränar samtidigt logiskt tänkande. Förhandlingen och samarbetet för att få sand till och från bordet utvecklar också social-

emotionella färdigheter. Sandbordets sil och rör leder bort sand och skapar förståelse för objekts permanens: att föremål kan existera även utanför synfältet. Sandhinken och spaden utgör en lite tystare lekhörna. Plattformen är öppen och kan nås på flera sätt, så att alla användare kan leka.

Artikelnr. PCM103931-0903

## Generell produktinformation

Dimension LxWxH	254x243x217 cm
Åldersgrupp	2+
Kapacitet (användare)	10
Färgalternativ	



# Sandverket

PCM103931



## Tratt

**Socioemotionell:** samarbete och turas om när barnen håller vatten eller material i tratten.  
**Kognitiv:** att passera material genom trattar stödjer barnens logiska tänkande och för yngre barn förståelsen för objektens beständighet.



## Sandhink

**Fysisk:** kors-koordination utvecklar samarbete mellan höger och vänster hjärnhalva – nödvändigt för akademiska färdigheter som läsning. **Kognitiv:** förståelse för objekts permanens, tömma och fylla hinken.



## Sandhiss

**Fysisk:** att dra i kedjan tränar hand- och armmuskulerna samt koordinationen.  
**Socioemotionell:** samarbets- och turtagningsförmågan främjas när man samarbetar för att fylla på och hissa upp och ned sand. **Kognitiv:** logiskt tänkande tränas när barnet förstår att sandspaden går upp om man drar neråt. **Kreativ:** att arbeta med flyttbara lekredskap främjar barnets kreativitet.



## Bänk

**Socioemotionell:** en fin mötesplats att dela upplevelsen från båda sidor, vilket skapar ett socialt scenario där kommunikation och samarbete uppmuntras.



## Sandspade

**Fysisk:** utvecklar fingerfärdighet och överkroppsuskler. **Kognitiv:** förståelse för objekt permanens, tömma och fylla skopan.

# Sandverket

PCM103931



Paneler av 19 mm EcoCore™. EcoCore™ är ett mycket hållbart, miljövänligt material som inte bara är återvinningsbart efter användning, utan också består av material som tillverkats av +95% återvunnet material från livsmedelsförpackningar.



Huvudstolpar med varmförzinkad stålfot finns i olika material: Tryckimpregnerade furustolpar. Stålstolpar med förgalvaniserad insida och utsida med pulverlackerad topp-finish. Blyfria aluminiumstolpar med färg anodiserad toppfinish. Greenline TexMade stolpar av 95 % post-consumer-återvunnet PE och textilavfall



Alla golv stöds av unikt designade aluminiumramar med lågt koldioxidavtryck och flera fästalternativ. De gråfärgade gjutna PP-golven är tillverkade till 75 % av post-consumer-återvunnet avfall och har en texturyta med halkfritt mönster.

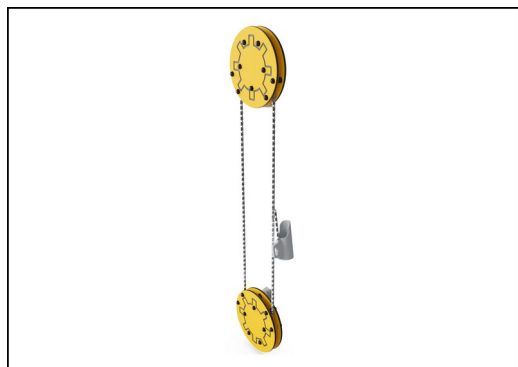
Artikelnr. PCM103931-0903

## Installationsinformation

Max. fallhöjd	48 cm
Säkerhetsområde	22,2 m²
Total installationstid	10,4
Grävdjup (volym)	0,25 m³
Betong (volym)	0,01 m³
Stolpdjup (standard)	90 cm
Fraktvikt	264 kg
Förankring	Nedgrävning ✓
	Ytmontering ✓

## Information om garanti

EcoCore HDPE	Livstidsgaranti
Stolpar	10 år
PP-plattformar	10 år
Fasta plastdelar	10 år
Reservdelar garanterade	10 år



Sandhissen är konstruerat med en övre och nedre EcoCore™-modul med ett hjul som har en diameter som säkerställer ett bra avstånd mellan de två kedjorna så att de inte korsar och slår ihop. Kedjan är tillverkad av högkvalitativt rostfritt stål för att säkerställa en lång livslängd.



Sandhinken är tillverkad av en bit gjuten PE. PE har hög slagmotstånd över ett brett temperaturintervall som säkerställer vandalmotstånd.



KOMPAN GreenLine-versioner är utformade med ultimata miljövänliga material som har lägsta möjliga CO2e-emissionsfaktor. EcoCore™-paneler av 95 % post-consumer-återvunnet marint avfall samt TexMade-stolpar.





Cradle to Gate A1-A3	Totalt CO <sub>2</sub> -utsläpp	CO <sub>2</sub> e per kg	Återvunna material
	kg CO <sub>2</sub> e	kg CO <sub>2</sub> e/kg	%
PCM103931-0950	474,40	2,30	60,70
PCM103931-0903	528,40	2,82	50,80

Det övergripande ramverket som tillämpas för dessa faktorer är miljövarudeklarationen (EPD, Environmental Product Declaration), som kvantifierar "miljöinformation om produktens livscykel och möjliggör jämförelser av produkter som uppfyller samma funktion" (ISO, 2006). Denna struktur följer här och använder en livscykelanalys för hela produktstadiet från råmaterial till färdig produkt (A1-A3).

## Verification of CO<sub>2</sub> calculation of: Play systems



Data version no. 2023-10-05

The CO<sub>2</sub> calculation and data are in compliance with the principles of a carbon footprint impact according to the GHG protocol (Greenhouse Gas Protocol), Scope 3, cradle to gate related to all individual components in the product category: "Play systems" represented by item no.: PCM200321-0950.

(Scope 3 emissions include emission sources in the upstream and downstream value chain).

**Date: 30. October 2023 | Valid until: 30. October 2025**

**Verified by:**

Julie Marie Vejsgaard Larsen, LCA & EPD Consultant

Verification based on report: Validation of CO<sub>2</sub> calculation of 9 categories of Kompan product line, version 1.0, prepared by: Bureau Veritas HSE, Denmark: Julie M. V. Larsen.

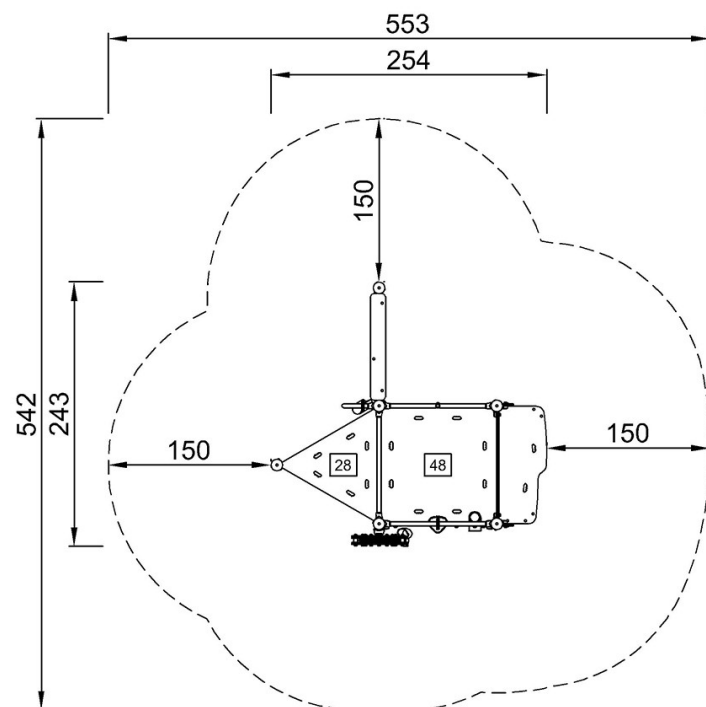
**Publication date: 30. October 2023**



By Bureau Veritas HSE  
www.bureauveritas.dk  
+45 7731 1000



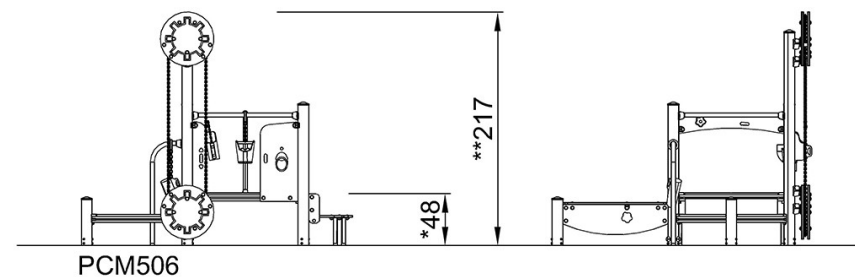
\* Max fallhöjd | \*\* Totalhöjd | \*\*\* Säkerhetsyta



PCM103931  
\*48cm  
\*\*217cm  
\*\*\*22.2m<sup>2</sup>

[Klicka för att se TOP VIEW](#)

\* Max fallhöjd | \*\* Totalhöjd



PCM506

[Klicka för att se SIDE VIEW](#)