

Leikkitorni ja liuku

KPL1016

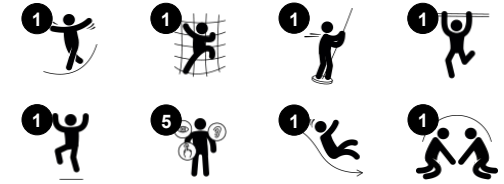
KOMPAN
Let's play



Tässä leikkivälineessä on kaikki, mitä tarvitaan kiipeily- ja liukumistaitojen hallitsemiseen. Lapsen motoriset taidot, lihasvoima ja luuntiheys paranevat hauskan leikin lomassa. Varsinkin palomiehentankoa pitkin laskeutuminen tekee hyvää luuntiheydelle, jota on rakennettava koko loppuelämää varten ensimmäisen kymmenen vuoden aikana.

Tangon pitely ja kiipeilyseinää pitkin kiipeily kehittää käsivarsien, jalkojen ja keskivartalon lihaksia.

Tuotenumero KPL101611-0902	
Tuotetiedot	
Mitat PxLxK	156x355x346 cm
Ikäryhmä	4+
Leikkikapasiteetti	5
Värivaihtoehdot	 



Leikkitorni ja liuku

KPL1016



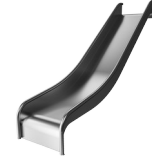
Kiipeilyseinä

Fyysinen: kehittää lasten ristikoordinaatiota, silmä-käsi-koordinaatiota ja lihasvoimaa kiipeilyssä. **Sosiaalis-emotionaalinen:** kiipeily molemmin puolin kannustaa yhteistyöhön.



Palomiehentanko

Fyysinen: alastulo kehittää koordinaatiota sekä käsivarsia ja sydänlihaksia. Laskeutuminen vahvistaa luun tiheyttä, joka rakentuu varhaislapsuudessa. **Sosiaalis-emotionaalinen:** vuorottelu ja riskinotto



Liukumäki

Fyysinen: laskeminen kehittää paikkatietoisuutta ja tasapainoa. Lisäksi ydinlihaksia harjoitetaan, kun alas liukuessa istutaan pystyasennossa. **Sosiaalis-emotionaalinen:** vuorottelu stimuloi empatiaa.

Leikkitori ja liuku

KPL1016



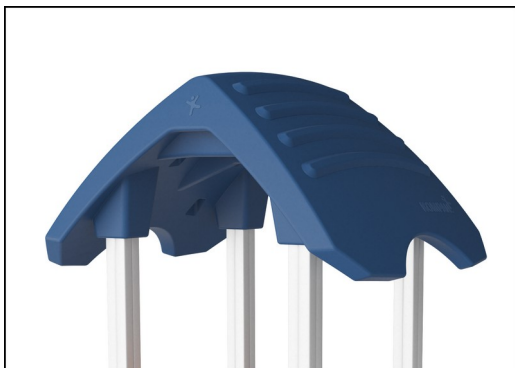
19 mm:n EcoCore™ -paneelit. EcoCore™ on erittäin kestävä, ympäristöystävällinen materiaali, joka ei ole ainoastaan kierrätettävissä käytön jälkeen, vaan se koostuu myös ytimestä, joka on valmistettu 100% kierrätetystä elintarvikepakkausjätteestä.



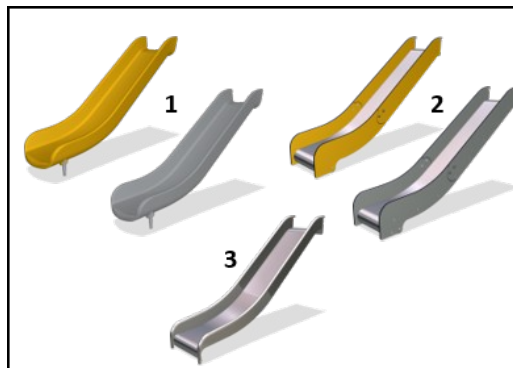
Tornin päätolpat on tehty joko männystä tai alumiinista, ja niissä on kuumasinkityt teräsankkurit. Teräsankkurointi nostaa tolpat 20 mm maanpinnan yläpuolelle, jotta ne eivät ole kosketuksessa alustamateriaaliin.



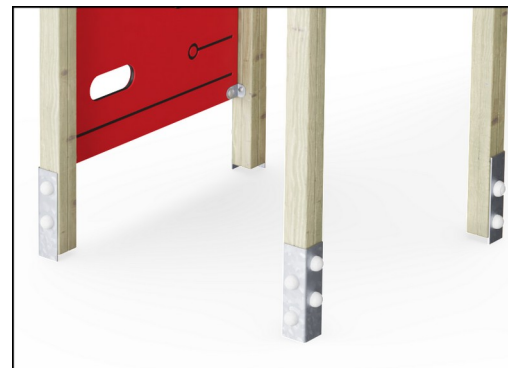
Lattioista ja leikkipaneeleista on saatavilla kaksi eri materiaalivaihtoehtoa. Toinen on männystä ja lepästä tehty 21,5 millimetrin paksuinen vedenpitävä vanerilevy, jonka molemmilla puolilla on luistamaton kalvo. Toinen on 17,8 millimetrin paksuinen korkeapainelaminaatti HPL, jossa on luistamaton pinta standardin EN 438-6 mukaisesti.



Isot ontot osat on tehty 100-prosenttisesti kierrätettävästä polyeteenistä. Katto on valettu yhdestä kappaleesta, jonka seinämnpaksuus on vähintään 5,5 mm, kestävyys takaamiseksi kaikissa ilmasto-olosuhteissa ympäri maailmaa.



Liukumäistä on saatavilla kolme eri materiaalivaihtoehtoa: yhdestä kappaleesta valettu polyeteeniliukumäki, EcoCore™-reunat ja ruostumattomasta teräksestä tehty liukupinta (seinämnpaksuus 2 mm) tai kokonaan ruostumatonta terästä AISI304 (seinämnpaksuus 2 mm).



Päätolpissa on kuumasinkityt teräsankkurit. Teräsankkurointi nostaa tolpat 20 mm maanpinnan yläpuolelle, jotta ne eivät ole kosketuksessa alustamateriaaliin.

Tuotenumero KPL101611-0902

Asennustiedot

Putoamiskorkeus enintään	148 cm
Turva-alue	23,0 m ²
Asennusaika	7,6
Kaivanto	0,70 m ³
Betonivalu	0,25 m ³
Perustuksen syvyys (vakio)	90 cm
Lähetysten paino	232 kg
Ankkurointivaihtoehdot	Syväper. ✓ Pinta-as. ✓

Takuutiedot

Alumiini	15 vuotta
EcoCore HDPE	Elinikäinen
Ontot PE-osat	10 vuotta
Mänty	10 vuotta
Takuuseen kuuluvat varaosat	10 vuotta



Kestävän kehityksen data

KPL1016



Tuotevaihe A1–A3	Hiilidioksi dipäästöt yhteensä	Hiilidioksi dipäästöt kiloa kohden	Kierrätys materiaalit
	kg CO ₂ e	kg CO ₂ e/kg	%
KPL101611-0902	247,70	1,35	36,50

Näihin tekijöihin sovellettavana yleiskehityksenä käytetään Environmental Product Declaration -ympäristötuoteselostetta (EPD), jossa määritetään "ympäristötiedot tuotteen elinkaaren ajalta ja joka mahdollistaa samaan tehtävään tarkoitettujen tuotteiden keskinäisen vertailun" (ISO, 2006). Tämä seuraa elinkaariarviointimenetelmän (Life Cycle Assessment, LCA) rakennetta ja soveltaa sitä koko tuotevaiheeseen raaka-aineen hankinnasta tuotteen valmistukseen (A1–A3).

KOMPAN
Let's play

Kompan A/S

C.F. Tietgens Boulevard 32C
DK-5220 Odense SØ
Denmark



Verification of CO₂ calculation of: Play systems



Data version no. 2023-10-05

The CO₂ calculation and data are in compliance with the principles of a carbon footprint impact according to the GHG protocol (Greenhouse Gas Protocol), Scope 3, cradle to gate related to all individual components in the product category: "Play systems" represented by item no.: PCM200321-0950.

(Scope 3 emissions include emission sources in the upstream and downstream value chain).

Date: 30. October 2023 | Valid until: 30. October 2025

Verified by:

Julie Marie Vejsgaard Larsen, LCA & EPD Consultant

Verification based on report: Validation of CO₂ calculation of 9 categories of Kompan product line, version 1.0, prepared by: Bureau Veritas HSE, Denmark: Julie M. V. Larsen.

Publication date: 30. October 2023

By Bureau Veritas HSE
www.bureauveritas.dk
+45 7731 1000

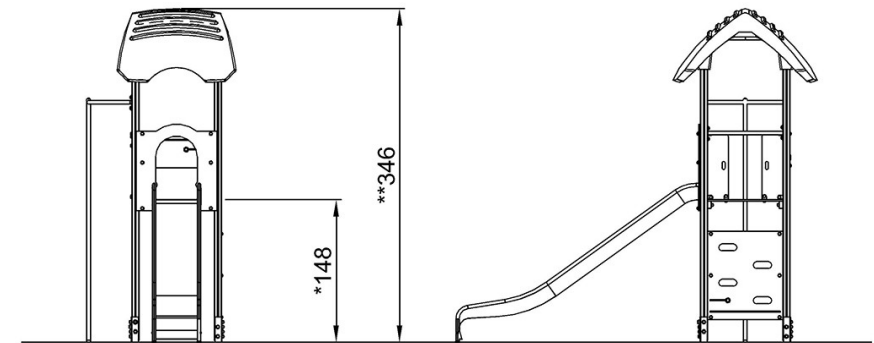
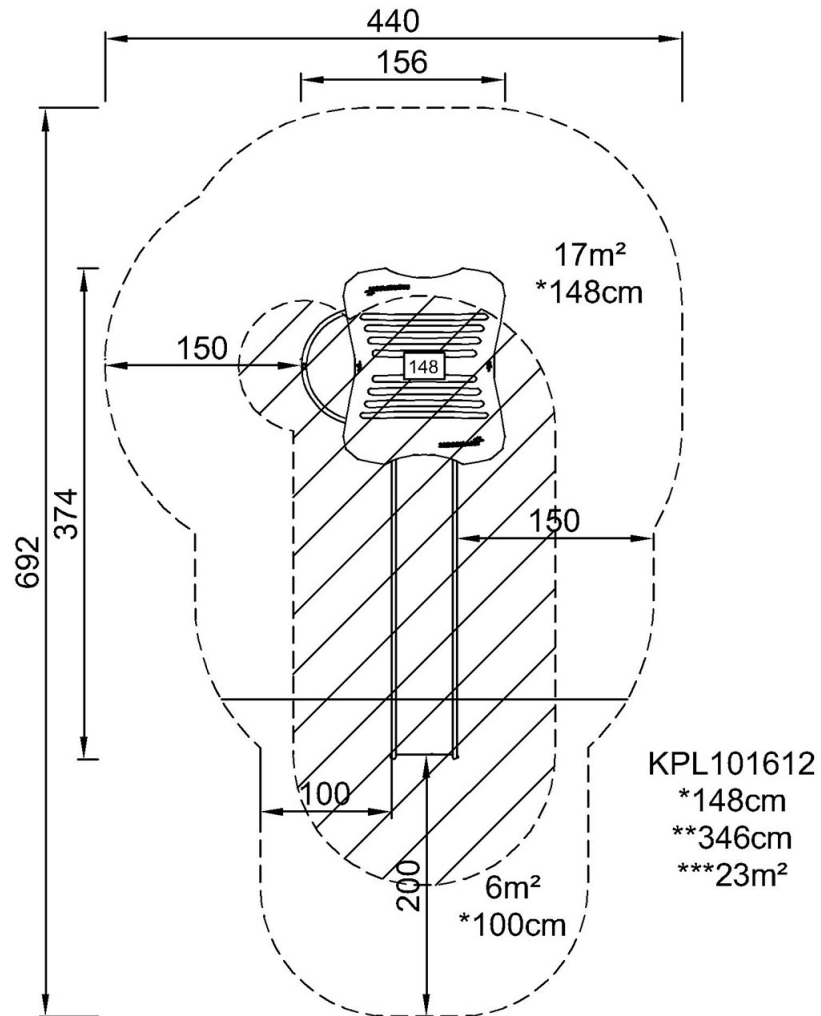


Leikkitorni ja liuku

KPL1016

Putoamiskorkeus enint. | Kokonaiskorkeus | Turva-alue

Putoamiskorkeus enint. | Kokonaiskorkeus



KPL101612

[Klikkaa nähdäksesi NÄKYMÄ YLHÄÄLTÄ](#)

[Klikkaa nähdäksesi NÄKYMÄ SIVULTA](#)