

# To tårn med vaklebro

PCM211721

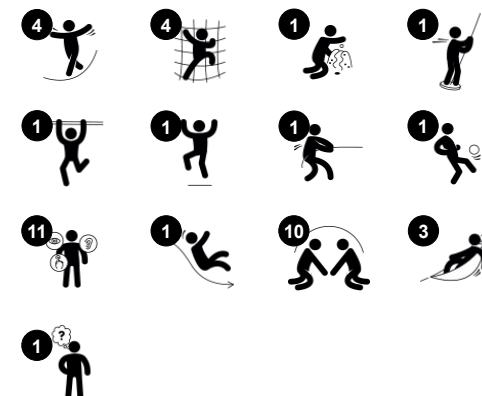
**KOMPAN**  
Let's play



Produktnummer PCM211721-0951

## Produktinformasjon

Mål LxBxH	860x341x412 cm
Aldersgruppe	4+
Antall brukere	23
Fargevalg	



WOW! Lekeverdien i de to tårnene med vaklebro vil inspirere til lek igjen og igjen. De graderte lekeelementene byr på flere fysiske og sosiale lekemuligheter. Den vaklende broen er en spennende utfordring der barn kan balansere og svaie seg rolig over. Dette trener sansene for balanse og rom, som er grunnleggende for å mestre kroppens

bevegelser på en trygg og sikker måte. De ville sklistengene er morsomme, og de bygger en forståelse av hastighet og avstander som vil være nyttige i trafikken. Områdene under plattformene har fine benker og en svaierende hengekøye som begge utgjør gode og hyggelige møtepunkter. Timerpanelet gir i tillegg en mulighet til å samarbeide og øve seg

på turtaking. Alt i alt en flott og morsom enhet som støtter barnas fysiske og mentale utvikling.

# To tårn med vaklebro

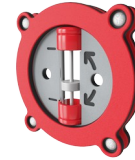
PCM211721

**KOMPAN**  
Let's play



## Vaklebro

**Fysisk:** følelse av balanse og rom, og trening av kroppsholdning, som er viktig for å sitte stille. **Sosioemosjonell:** samarbeid, turtaking og vennlig konkurranse på platene.



## Timeglass

**Sosioemosjonell:** hvert lag kan ha sin egen knapp for å telle runder, seiere, osv. Knappene støtter samhandling og samarbeid. **Kognitiv:** telling og registrering støtter ferdigheter som logisk tenkning og sekvensering. **Kreativ:** barna kan sette sitt eget preg ved å plassere tidtakeren i ulike posisjoner.



## Sklistenger

**Fysisk:** koordinering støttes når man går ned, samt arm- og kjernemuskulatur. Landing styrker bentettheten, som blir bygget for livet i barndommen. **Sosioemosjonell:** turtaking og risikotaking.



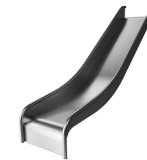
## Tårnnett

**Fysisk:** barna kan klatre raskt opp de horisontale trinnene og langsommere opp de skrå trinnene. Nettet kan klatres fra begge sider, noe som gjør utfordringen jevnere. Krysskoordinasjon og arm- og beinmuskulatur trenes. **Sosioemosjonell:** det tosidige nettet og den romslige plassen legger til rette for sosial interaksjon. **Kognitiv:** logisk tenkning når man planlegger hvordan man best kommer inn på plattformen fra nettet.



## Hengekøye

**Fysisk:** koordinering og følelse av balanse når du svinger. **Sosioemosjonell:** møtepunkt, skyver venner forsiktig frem og tilbake, turtaking. **Kognitiv:** for småbarn



## Sklie

**Fysisk:** å skli utvikler romlig bevissthet og følelse av balanse. Videre trenes kjernemuskulaturen når du sitter oppreist og glir ned. **Sosioemosjonell:** empati, tur-taking og risikotaking



## Rappelling

**Fysisk:** støtter krysskoordinering, kroppsførståelse og romfølelse. Bein- og kjernemuskulaturen får bra trening. Overkroppsmuskulatur utvikles når barn trekker seg oppover i tauet. **Sosioemosjonell:** turtaking og selvregulering blir trent, begge viktige livsferdigheter

# To tårn med vaklebro

PCM211721



Paneler av 19 mm EcoCore™. EcoCore™ er et svært slitesterkt, miljøvennlig materiale som ikke bare er resirkulerbart etter bruk, men som også består av materiale produsert av +95 % resirkulert forbrukeravfall fra matemballasje.



Alle plattformene er støttet av unikt utformede aluminiumsprofiler med lavt CO<sub>2</sub>-avtrykk og flere festemuligheter. De gråfargede, støpte plattformene er laget av 75 % PP-materiale fra avfall etter bruk, med et sklisikkert mønster og en strukturert overflate.



Hovedstolper med varmgalvanisert stålfot er tilgjengelige i ulike materialer: Trykkimpregnerte furustolper; forgalvaniserte stålstolper med pulverlakkert toppfinish på innsiden og utsiden; blyfri aluminium med fargelakkert toppfinish; eller Greenline TexMade-stolper av 95 % resirkulert plast- og tekstilavfall.



Tauene er laget av UV-stabilisert PA med innvendig stålkabelforsterkning. Tauet er induksjonsbehandlet for å skape en sterk forbindelse mellom stål og tau som fører til god slitestyrke.



Skljene kan velges i seks forskjellige farger og tre materialer: Rette eller buede, helstøpte PE-skljer i ett stykke, laget av 33 % resirkulert forbrukeravfall i ulike farger; kombinert med EcoCore™-sider og rustfritt stål; eller fullt rustfritt stål i ett stykke for mer hærverkssikre løsninger.



KOMPANs GreenLine-versjon er designet med de mest miljøvennlige materialene med lavest mulig CO<sub>2</sub>-utslipp. TexMade-stolpe, EcoCore™-paneler av 95 % resirkulert avfall og støpte PP-plattformer.

Produktnummer PCM211721-0951

## Monteringsinformasjon

Maksimal fallhøyde	276 cm
Sikkerhetssone	56,7 m <sup>2</sup>
Total monterings tid	26,3
Utgraving	0,87 m <sup>3</sup>
Betong	0,23 m <sup>3</sup>
Forankringsdybde (standard)	90 cm
Forsendingsvekt	1.117 kg
Forankring	Surface ✓ In-ground ✓

## Garanti

EcoCore HDPE	Livstids
Stolpe	10 år
PP plattformer	10 år
Tau & nett	10 år
Garantert reservedeler	10 år





Krybbe til port A1-A3	Totalt CO <sub>2</sub> -utslipp	CO <sub>2</sub> -ekvivalent per kg	Resirkuler te materialer
	kg CO <sub>2</sub> -ekvivalent	kg CO <sub>2</sub> -ekvivalent/kg	%
<b>PCM211721-0951</b>	1.394,20	1,78	70,90
<b>PCM211721-0905</b>	1.739,20	2,74	53,60

Det overordnede rammeverket for disse faktorene er miljødeklarasjonen EPD (Environmental Product Declaration), som kvantifiserer «miljøinformasjon om produktets livssyklus og muliggjør sammenligninger mellom produkter som oppfyller samme funksjon» (ISO, 2006). Dette følger strukturen og anvender en livssyklusanalyse for hele produksjonsstadiet fra råvare til ferdig produksjon (A1-A3).

## Kompan A/S

C.F. Tietgens Boulevard 32C  
DK-5220 Odense SØ  
Denmark



## Verification of CO<sub>2</sub> calculation of: Play systems



Data version no. 2023-10-05

The CO<sub>2</sub> calculation and data are in compliance with the principles of a carbon footprint impact according to the GHG protocol (Greenhouse Gas Protocol), Scope 3, cradle to gate related to all individual components in the product category: "Play systems" represented by item no.: PCM200321-0950.

(Scope 3 emissions include emission sources in the upstream and downstream value chain).

**Date: 30. October 2023 | Valid until: 30. October 2025**

**Verified by:**

Julie Marie Vejsgaard Larsen, LCA & EPD Consultant

Verification based on report: Validation of CO<sub>2</sub> calculation of 9 categories of Kompan product line, version 1.0, prepared by: Bureau Veritas HSE, Denmark: Julie M. V. Larsen.

**Publication date: 30. October 2023**

By Bureau Veritas HSE  
www.bureauveritas.dk  
+45 7731 1000



## PCM211721

\* Maks fallhøyde | \*\* Total høyde



[Klikk for å se SIDE VIEW](#)