

# Småbørnenes kolonihavehus


M410

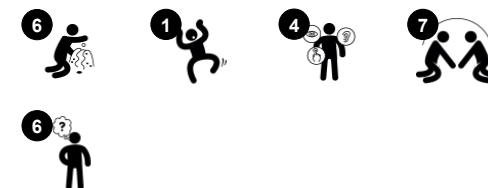
**KOMPAN**  
Let's play



Wow! Dette lille kolonihus byder på masser af aktiviteter, der vil tiltrække små børn til leg igen og igen. De varierede legeaktiviteter understøtter børns social-emotionelle, kognitive og kreative udvikling. De små og store åbninger på legeedskabet tilskynder til at lege sammen indefra og udefra. Dette giver mulighed for at flere børn kan deltage i legen.

Der er flere manipulerende legeelementer, der reagerer på barnets handlinger: drejebord, kugler, der løber i riller og dørlås. Dette stimulerer børns forståelse af årsag og virkning. Dette motiverer også børn til at snakke sammen, som udvikler deres sproglige færdigheder.

|                            |   |
|----------------------------|---|
| Varenr. M41000-3118P       |   |
| Generel produktinformation |   |
| Dimensioner LxBxH          | 139x117x119 cm  |
| Alder                      | 6m+   |
| Antal brugere              | 8   |
| Farvemuligheder            |  |



# Småbørnernes kolonihavehus

M410



## Tema

**Kognitive evner:** her understøttes der til dramatisk leg med temaer, som stimulerer sproglige og kommunikative evner.



## Disk

**Social-emotionelle evner:** dette mødested tilskynder børn til kommunikation og samarbejde, som de skaber et socialt scenarie og udvikler fantasier over disken.



## Drejebare disk og lydskabelse

**Social-emotionelle evner:** den tosidet panel tilskynder til gruppeleg og samtaler. **Kognitive evner:** logisk tænkning og talforståelse. **Kreative evner:** skabe lyde når kuglen køres frem og tilbage på rillen.



## Tematiseret element

**Kognitive evner:** tema tilskynder til dramatisk leg, som er med til at udvikle sprogfærdigheder.



## Vindue

**Social-emotionelle evner:** inviterer til interaktion og samarbejde mellem børn på begge sider.



## Megafon

**Social-emotionelle evner:** her udvikles sproglige evner og børn lærer at skiftes. **Kognitive evner:** når stemmen forvrænges stimuleres nysgerrigheden og børn lærer at skiftes.

# Småbørnernes kolonihavehus

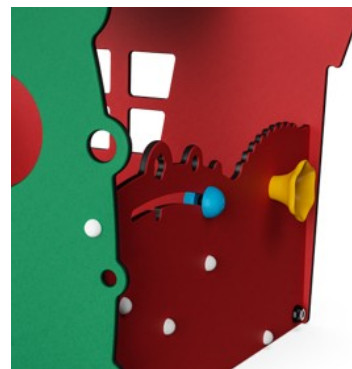
M410



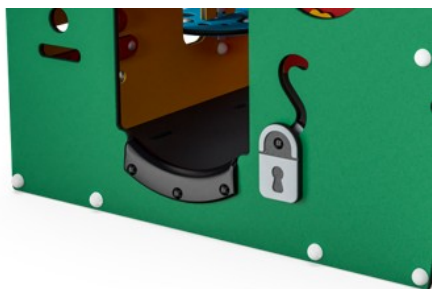
Paneler af 19 mm EcoCore™. EcoCore™ er et meget holdbart materiale, som ikke kun kan genbruges efter brug, men som også består af materiale, der er produceret af +95 % genanvendt materiale fra fødevareemballageaffald.



Gulvet er lavet af HPL med en tykkelse på 10 mm og skridsikker overfladestruktur i henhold til EN 438-6. KOMPAN HPL har høj slidstyrke for at sikre lang levetid i alle klimaer.



Legeaktiviteter som Megafonen er lavet af sprøjestøbt høj kvalitets nylon (PA6). PA6 har god slidstyrke og slagstyrke og er UV-stabiliseret.



Kantbeskyttelsen er lavet af PUR. Det bevarer sine egenskaber i temperaturer fra -30 °C til 60 °C. Materialet er UV-stabiliseret.

| Varenr. M41000-3118P     |                           |
|--------------------------|---------------------------|
| Installationsinformation |                           |
| Maks. faldhøjde          | 30 cm                     |
| Faldområde               | 16,3 m²                   |
| Installationstid (timer) | 5,8                       |
| Udgravningsmængde        | 0,09 m³                   |
| Betonmængde              | 0,00 m³                   |
| Forankringsdybde         | 34 cm                     |
| Fragtvægt                | 153 kg                    |
| Forankringsmuligheder    | I jorden ✓<br>Overflade ✓ |
| Garanti                  |                           |
| EcoCore HDPE             | Livstid                   |
| HPL platforme            | 15 år                     |
| Bevægelige dele          | 2 år                      |
| Garanterede reservedele  | 10 år                     |



# Sustainability Data

M410



| Vugge-til-port A1-A3 | Total CO <sub>2</sub> udledning | CO <sub>2</sub> e/kg    | Genanvendte materialer |
|----------------------|---------------------------------|-------------------------|------------------------|
|                      | kg CO <sub>2</sub> e            | kg CO <sub>2</sub> e/kg | %                      |
| <b>M41000-3118P</b>  | 131,20                          | 1,23                    | 73,60                  |

Den overordnede ramme for disse faktorer er Environmental Product Declaration (EPD), som kvantificerer "miljøoplysninger om et produkts livscyklus og muliggør sammenligninger mellem produkter, der opfylder samme funktion" (ISO, 2006). Dette følger strukturen og anvender en livscyklusvurderingstilgang til hele produktfasen fra råvarer til fremstilling (A1-A3))

## Kompan A/S

C.F. Tietgens Boulevard 32C  
DK-5220 Odense SØ  
Denmark



## Verification of CO<sub>2</sub> calculation of: Themed play systems



Data version no. 2023-10-05

The CO<sub>2</sub> calculation and data are in compliance with the principles of a carbon footprint impact according to the GHG protocol (Greenhouse Gas Protocol), Scope 3, cradle to gate related to all individual components in the product category: "Themed play systems" represented by item no.: MSC641100-3717P.

(Scope 3 emissions include emission sources in the upstream and downstream value chain).

**Date: 30. October 2023 | Valid until: 30. October 2025**

**Verified by:**

Julie Marie Vejsgaard Larsen, LCA & EPD Consultant

Verification based on report: Validation of CO<sub>2</sub> calculation of 9 categories of Kompan product line, version 1.0, prepared by: Bureau Veritas HSE, Denmark: Julie M. V. Larsen.

**Publication date: 30. October 2023**

By Bureau Veritas HSE  
www.bureauveritas.dk  
+45 7731 1000

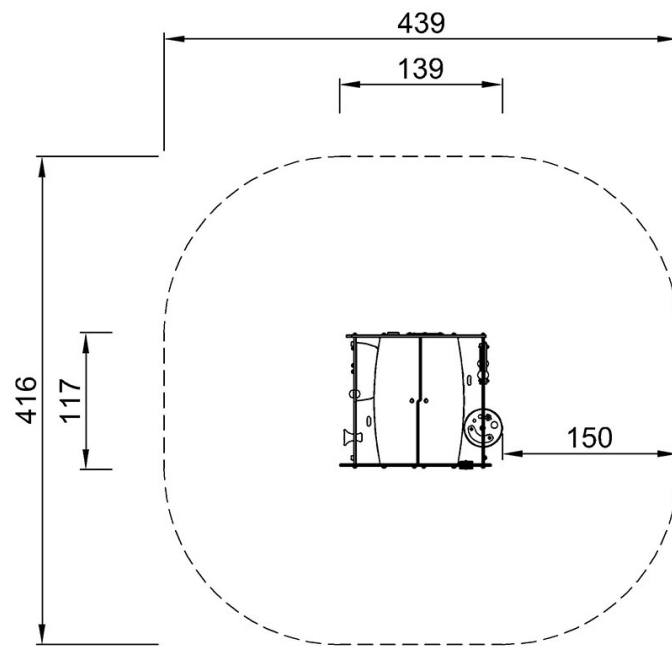


# Småbørnernes kolonihavehus

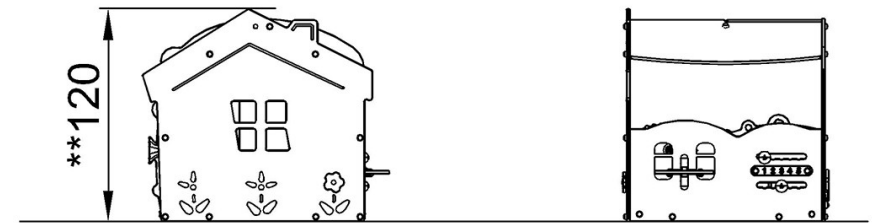
M410

\* Maks. faldhøjde | \*\* Samlet højde | \*\*\* Faldområde

\* Maks. faldhøjde | \*\* Samlet højde



M41000  
\*0cm  
\*\*119cm  
\*\*\*16.3m<sup>2</sup>



M41000

[Klik for at se FRA OVEN](#)

[Klik for at se FRA SIDEN](#)