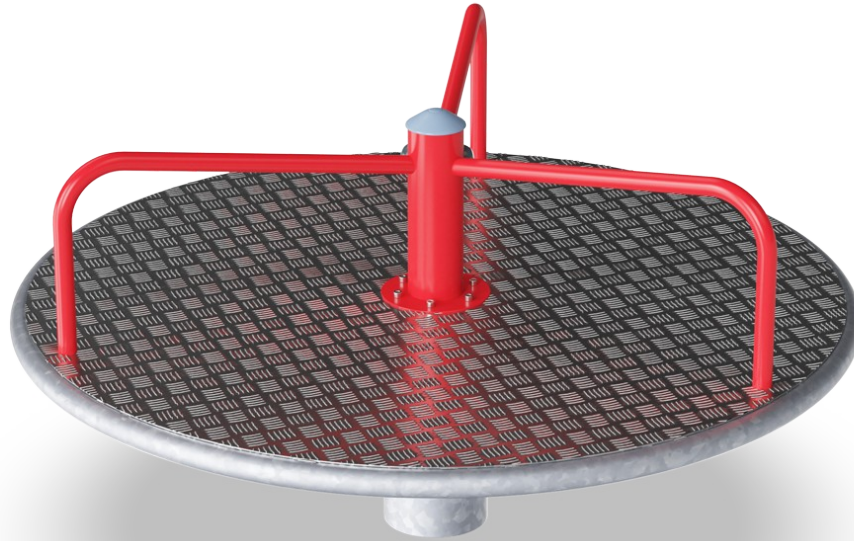


Karusell med stänger

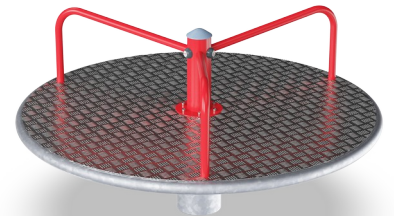
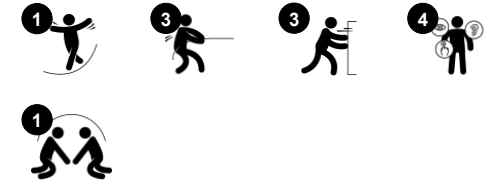
KPL115



Artikelnr. KPL115-0501

Generell produktinformation

Dimension LxWxH	155x155x81 cm
Åldersgrupp	4+
Kapacitet (användare)	10
Färgalternativ	● ● ●

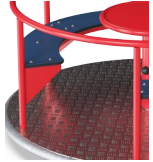


Barn kan inte få nog av känslan av fart och att snurra runt. Vårt sortiment innehåller både traditionella karuseller och innovativa snurrprodukter.



Karusell med stänger

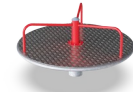
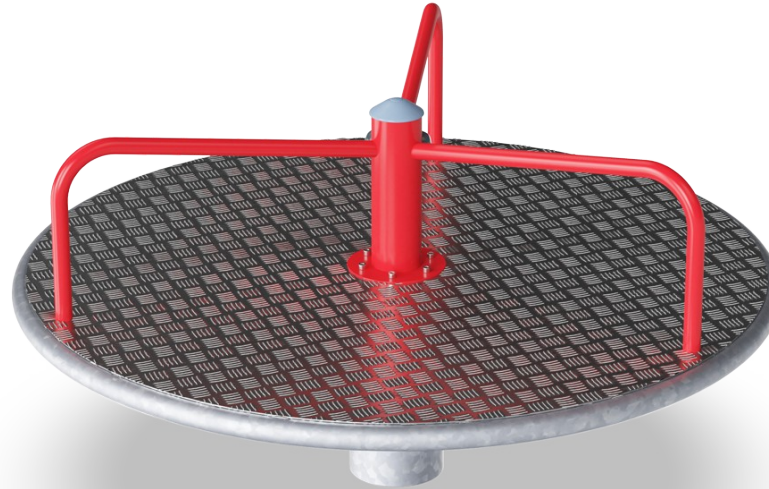
KPL115



Handräcken och sidostolpar

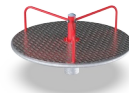
Fysisk: att putta på eller dra karusellen stärker arm- och benmuskler.

Socioemotionell: att putta på eller dra andra övar samarbete och empati: när man ska stanna, hur man turas om etc.



Rotation

Fysisk: när barnen puttar eller drar lekenheten i rörelse tränas muskelstyrka och kondition. Rotation utvecklar sinne för balans och rum. **Socioemotionell:** att lyssna och samarbeta kring hur snabbt barnen ska snurra utvecklar empati och samarbetsförmåga.



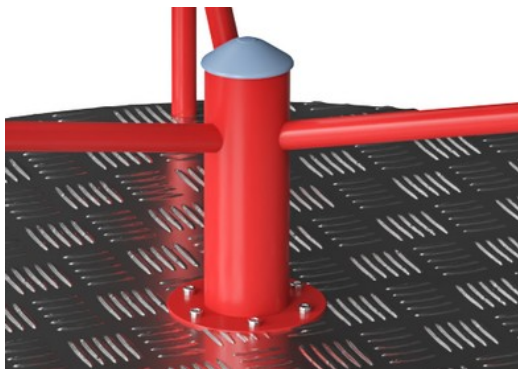
Platt plattform

Fysisk: möjliggör olika kroppspositioner, t.ex. ligga, sitta, stå medan barnen snurrar.

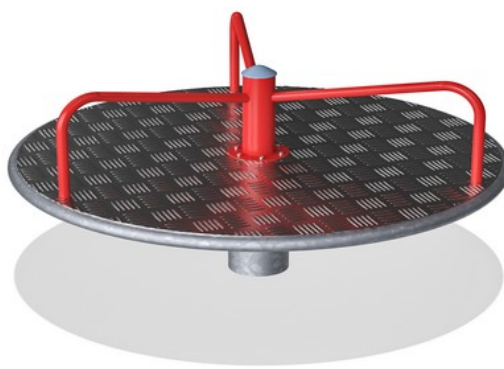
Socioemotionell: rymlighet uppmuntrar större barngrupper att leka tillsammans.

Karusell med stänger

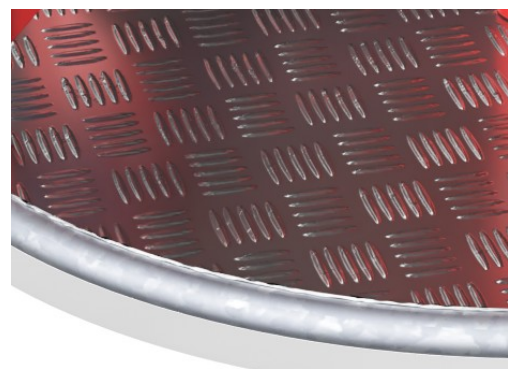
KPL115



Stålytorna är varmförzinkade på insidan och på utsidan med blyfri zink och med pulverlackerad yta. Galvaniseringen har utmärkt korrosionsbeständighet i utomhusmiljöer och kräver lågt underhåll.



Kraftigt konstruerat lagersystem med en rad djupa spårkullager med gummitätningen. Den helt slutna lagerkonstruktionen är smord och placerad ovan jord.



Bottenplatta av 3mm tjockt högkvalitetsaluminium med 2mm högt anti-glid mönster. Denna aluminiumplatta säkerställer säkert lek för alla användare och kräver lågt underhåll.

Artikelnr. KPL115-0501

Installationsinformation

Max. fallhöjd	100 cm
Säkerhetsområde	24,2 m ²
Total installationstid	2,4
Grävdjup (volym)	0,45 m ³
Betong (volym)	0,40 m ³
Stolpdjup (standard)	80 cm
Fraktvikt	148 kg
Förankring	Nedgrävning ✓

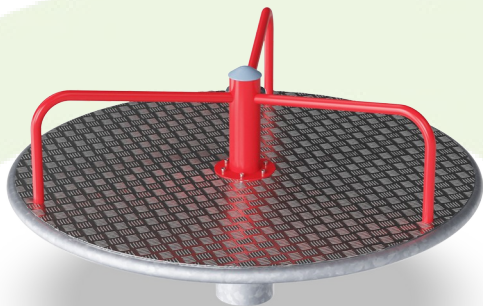
Information om garanti

Varmförzinkat stål	Livstidsgaranti
Aluminiumplattform	15 år
Lagersystem	5 år
Reservdelar garanterade	10 år



Hållbarhetsdata

KPL115



Cradle to Gate A1-A3	Totalt CO ₂ -utsläpp	CO ₂ e per kg	Återvunna material
	kg CO ₂ e	kg CO ₂ e/kg	%
KPL115-0501	421,10	3,52	43,90

Det övergripande ramverket som tillämpas för dessa faktorer är miljövarudeklarationen (EPD, Environmental Product Declaration), som kvantifierar "miljöinformation om produktens livscykel och möjliggör jämförelser av produkter som uppfyller samma funktion" (ISO, 2006). Denna struktur följer här och använder en livscykelanalys för hela produktstadiet från råmaterial till färdig produkt (A1-A3).

Kompan A/S
C.F. Tietgens Boulevard 32C
DK-5220 Odense SØ
Denmark



Verification of CO₂ calculation of: Freestanding play equipment



Data version no. 2023-10-05

The CO₂ calculation and data are in compliance with the principles of a carbon footprint impact according to the GHG protocol (Greenhouse Gas Protocol), Scope 3, cradle to gate related to all individual components in the product category: "Freestanding play equipment" represented by item no.: GXY916012-3417.

(Scope 3 emissions include emission sources in the upstream and downstream value chain).

Date: 30. October 2023 | Valid until: 30. October 2025
Verified by:

Julie Marie Vejsgaard Larsen, LCA & EPD Consultant

Verification based on report: Validation of CO₂ calculation of 9 categories of Kompan product line, version 1.0, prepared by: Bureau Veritas HSE, Denmark: Julie M. V. Larsen.

Publication date: 30. October 2023

By Bureau Veritas HSE
www.bureauveritas.dk
+45 7731 1000

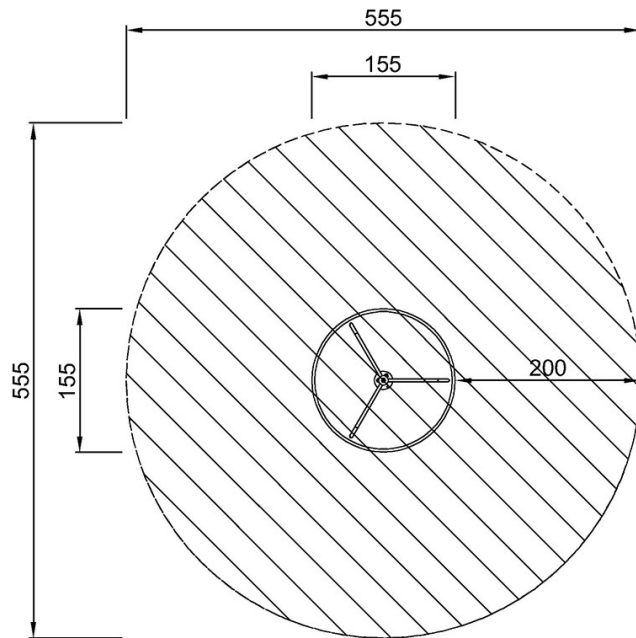


Karusell med stänger

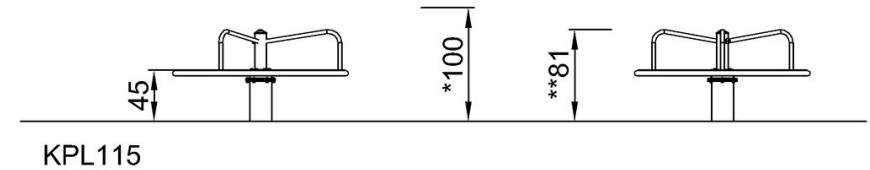
KPL115

* Max fallhöjd | ** Totalhöjd | *** Säkerhetsyta

* Max fallhöjd | ** Totalhöjd



KPL115
*100cm
**81cm
***24.2m²



[Klicka för att se TOP VIEW](#)

[Klicka för att se SIDE VIEW](#)