

# Legetårn med klatrevæg

KPL1016



**KOMPAN**  
Let's play

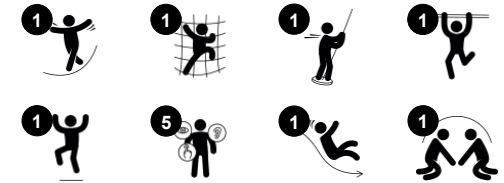


Dette farverige legetårn med klatrevæg vil tiltrække masser af børn til aktiv og sjov leg. De mange varieret legemuligheder gør at børn vil komme igen og igen. Klatring styrker børns muskelgrupper og er med til at udvikle deres krydskoordinering, som er en vigtig færdighed for børns læseevne. Oppe på platformen tilbydes børn to muligheder for at komme ned

til jorden igen - en tur ned ad rutsjebanen eller brandmandsstangen. Brandmandsstangen tilføjer spænding til oplevelsen, samtidig med den træner børns rumlige bevidsthed, som er en vigtig færdighed for børns evne til at forstå matematik. En tur ned ad rutsjebanen er både super sjovt samtidig med det træner børns kropsstabilitet og balance. Når børn skal vente

på at det bliver deres tur, træner de deres evne til at samarbejde og tage skift, som styrker deres social-emotionelle færdigheder.

Varenr. KPL101611-0902	
Generel produktinformation	
Dimensioner LxBxH	156x355x346 cm
Alder	4+
Antal brugere	5
Farvemuligheder	 



# Legetårn med klatrevæg

KPL1016



## Klatrevæg

**Fysiske evner:** udvikler børns

krydskoordination, øje-hånd-koordination og muskelstyrke, når de klatrer. **Social-**

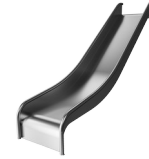
**emotionelle evner:** tosidet klatring inviterer til samarbejde.



## Brandmandsstangen

**Fysiske evner:** her understøttes koordination og muskelopbygning, som børn glider ned.

Når børn lander styrker det deres knogletæthed. **Social-emotionelle evner:** børnene lærer at skiftes og tage risici.



## Rutsjebane

**Fysiske evner:** her udvikles balance og rumlig bevidsthed, som børn rutsjer. Desuden styrkes muskler, når børn sidder op og rutsjer.

**Social-emotionelle evner:** stimulerer empati ved skiftevis turtagning

# Legetårn med klatrevæg

KPL1016



Paneler af 19 mm EcoCore™. EcoCore™ er et meget holdbart materiale, som ikke kun kan genbruges efter brug, men som også består af materiale, der er produceret af +95 % genanvendt materiale fra fødevareemballageaffald.



Hovedtårnstolperne i enten fyrretræ eller aluminium er alle udstyret med varmgalvaniseret stålfod. Stålfødderne hæver stolperne 20 mm fra jordoverfladen for at undgå kontakt med overflademateriale.



Gulve- og panelaktiviteter fås i to typer materialer: Vandtæt krydsfiner af fyrretræ med 21,5 mm dæktykkelse og el med skridsikkert film på begge sider. Højtrykslaminat HPL-tykkelse 17,8 mm med skridsikker overfladetekstur i henhold til EN 438-6.

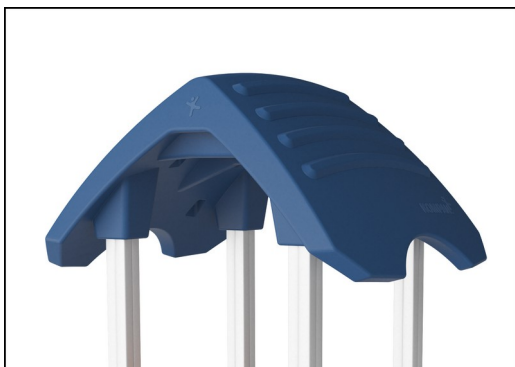
Varenr. KPL101611-0902

## Installationsinformation

Maks. faldhøjde	148 cm
Faldområde	23,0 m²
Installationstid (timer)	7,6
Udgravningsmængde	0,70 m³
Betonmængde	0,25 m³
Forankringsdybde	90 cm
Fragtvægt	232 kg
Forankringsmuligheder	I jorden ✓ Overflade ✓

## Garanti

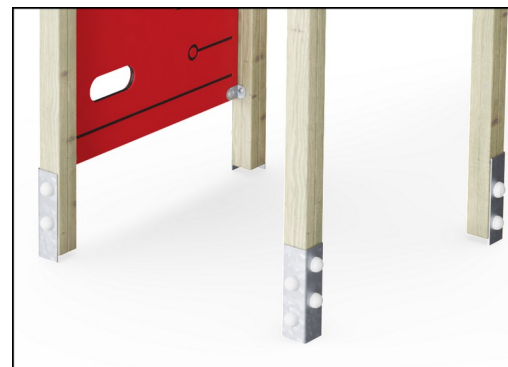
Aluminum	15 år
EcoCore HDPE	Livstid
Udhulede PE-dele	10 år
Fyrretræ	10 år
Garanterede reservedele	10 år



De store hule komponenter er fremstillet af 100 % genanvendeligt PE. Det viste tag er støbt i ét stykke med en vægtykkelse på mindst 5,5 mm for at sikre høj holdbarhed i alle klimaer verden over.



Rutsjebaner fås i tre forskellige materialer: støbt på PE-baner, kombinerede EcoCore™-sider og rustfri stålbane t = 2mm. Fuld rustfrit stål AISI304 t = 2mm.



Hovedstolperne er udstyret med varmgalvaniseret stålfod. Stålfødderne hæver stolperne 20 mm fra jordoverfladen for at undgå kontakt med overfladematerialet.



# Sustainability Data

KPL1016



Vugge-til-port A1-A3	Total CO <sub>2</sub> udledning	CO <sub>2</sub> e/kg	Genanvendte materialer
	kg CO <sub>2</sub> e	kg CO <sub>2</sub> e/kg	%
KPL101611-0902	247,70	1,35	36,50

Den overordnede ramme for disse faktorer er Environmental Product Declaration (EPD), som kvantificerer "miljøoplysninger om et produkts livscyklus og muliggør sammenligninger mellem produkter, der opfylder samme funktion" (ISO, 2006). Dette følger strukturen og anvender en livscyklusvurderingstilgang til hele produktfasen fra råvarer til fremstilling (A1-A3))

**KOMPAN**  
Let's play

## Kompan A/S

C.F. Tietgens Boulevard 32C  
DK-5220 Odense SØ  
Denmark



## Verification of CO<sub>2</sub> calculation of: Play systems



Data version no. 2023-10-05

The CO<sub>2</sub> calculation and data are in compliance with the principles of a carbon footprint impact according to the GHG protocol (Greenhouse Gas Protocol), Scope 3, cradle to gate related to all individual components in the product category: "Play systems" represented by item no.: PCM200321-0950.

(Scope 3 emissions include emission sources in the upstream and downstream value chain).

**Date: 30. October 2023 | Valid until: 30. October 2025**

**Verified by:**

Julie Marie Vejsgaard Larsen, LCA & EPD Consultant

Verification based on report: Validation of CO<sub>2</sub> calculation of 9 categories of Kompan product line, version 1.0, prepared by: Bureau Veritas HSE, Denmark: Julie M. V. Larsen.

**Publication date: 30. October 2023**

By Bureau Veritas HSE  
www.bureauveritas.dk  
+45 7731 1000

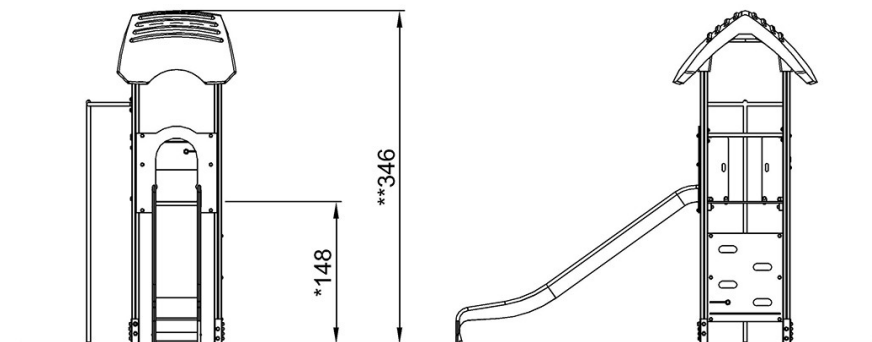
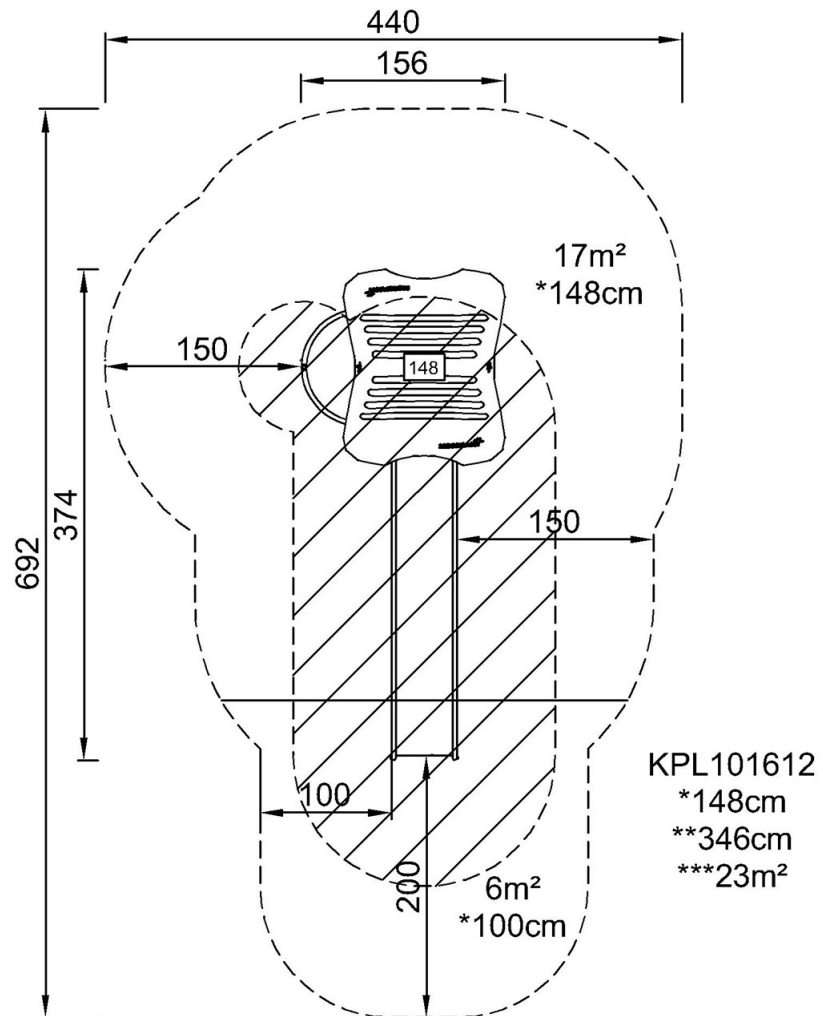


# Legetårn med klatrevæg

KPL1016

\* Maks. faldhøjde | \*\* Samlet højde | \*\*\* Faldområde

\* Maks. faldhøjde | \*\* Samlet højde



KPL101612

[Klik for at se FRA OVEN](#)

[Klik for at se FRA SIDEN](#)