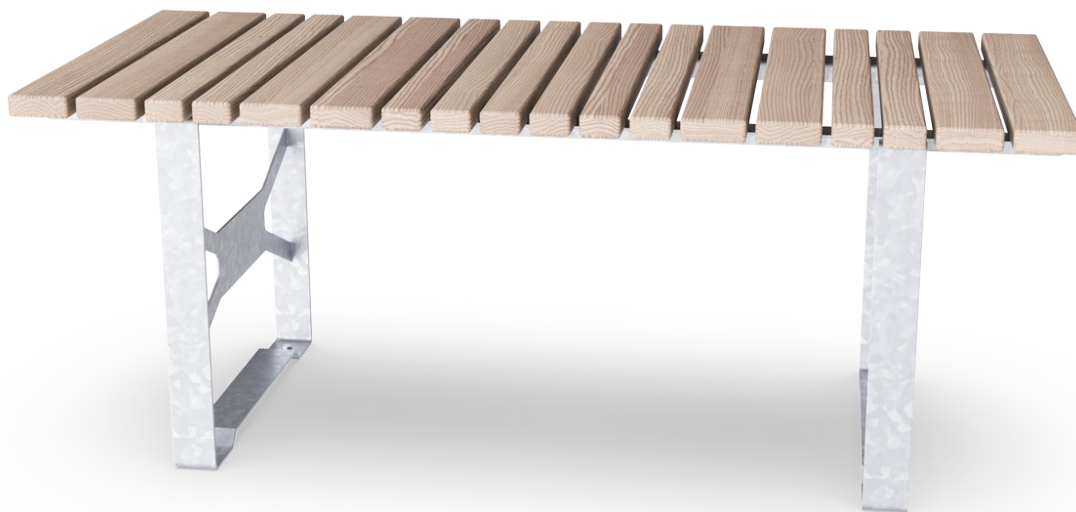



# Table Rumba l:180cm, H:72cm

PAR1009



Le mobilier d'extérieur joue un rôle essentiel dans nos communautés en ajoutant une atmosphère invitante et sociale, un lieu de rencontre, de socialisation ou de repos. Des designs contemporains pour tous les environnements. Le mobilier RUMBA est la manière la plus flexible de se fondre à l'environnement dans l'harmonie parfaite - la

géométrie rencontre la géographie. Construits autour de simples cercles, courbes et carrés, ils peuvent être adaptés pour créer des rebondissements sur mesure. La table RUMBA est une table autoportante qui peut être combinée avec les bancs RUMBA. Les meubles regroupés autour d'une table offrent d'innombrables possibilités d'utilisation.

Référence PAR1009-0021	
Informations générales	
Dimensions LxPxH	184x80x72 cm
Age minimum	-
Capacité idéale (utilisateurs)	-
Options de couleurs	



# Table Rumba I:180cm, H:72cm

PAR1009



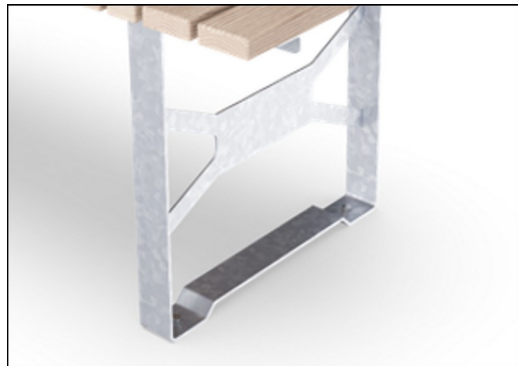
Les planches sont fabriquées en bois de frêne provenant de sources européennes durables. Le bois de frêne est traité thermiquement selon CEN/TS 15679, classe de durabilité 2 selon EN350-2.



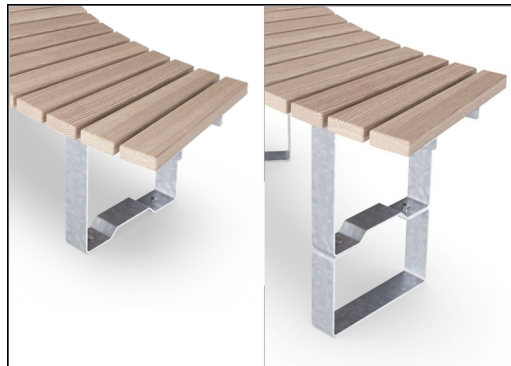
Banc en bois de pin imprégné sous pression de classe 3 avec traitement au Tanalith E3475 selon la norme EN 335. Le bois provient de sources européennes durables.



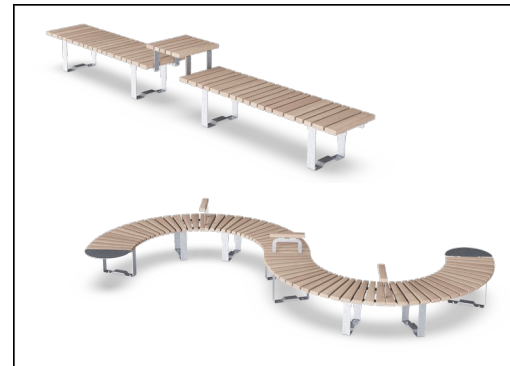
Les surfaces en acier sont galvanisées à chaud à l'intérieur et à l'extérieur avec du zinc sans plomb. La galvanisation a une excellente résistance à la corrosion dans les environnements extérieurs et nécessite peu d'entretien.



AGORA PICNIC est un produit autonome avec des possibilités d'ancrage en option (modules complémentaires vendus séparément) pour répondre aux besoins spécifiques.



Le mobilier d'extérieur KOMPAN est disponible pour une installation en surface et enterrée. Installation en surface par ancrage à la couche de base ou installation dans le sol sous forme de supports en acier galvanisé à chaud directement dans le sol ou supplémentaires.



Les bancs et les tables peuvent être combinés dans de multiples configurations en choisissant des produits individuels ou assemblés en solutions plus grandes. Voir les pages du catalogue pour plus d'inspiration.

Référence PAR1009-0021

## Installation

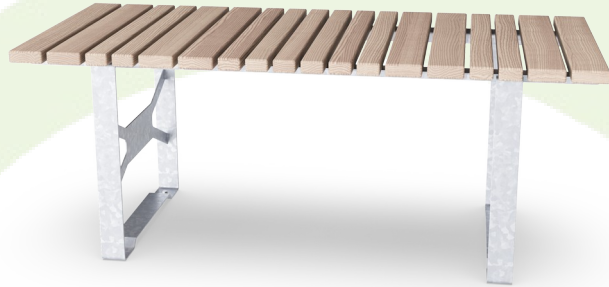
Temps total d'installation	1,4
Volume d'excavation	0,00 m³
Volume de béton	0,00 m³
Profondeur ancrage	0 cm
Poids d'expédition	76 kg
Options d'ancrage	A cheiller ✓ A enterrer ✓

## Garantie

Bois de frêne	10 ans
Acier galvanisé	Garanti à vie
Bois Pin	10 ans
Dispo pièces après arrêt fab.	10 ans
Pièces en acier inoxydable	Garanti à vie

# Sustainability Data

PAR1009



Cradle to Gate A1-A3	Total CO <sub>2</sub> emission	CO <sub>2</sub> e/kg	Matériaux recyclés
	kg CO <sub>2</sub> e	kg CO <sub>2</sub> e/kg	%
PAR1009-0021	101,20	1,53	28,20

Le cadre général appliqué est la Déclaration Environnementale Produit (DEP), qui quantifie « les informations environnementales sur le cycle de vie d'un produit et permet des comparaisons entre produits remplissant la même fonction » (ISO, 2006). Cela suit la structure et applique une approche d'évaluation du cycle de vie à l'ensemble de l'étape du produit, de la matière première à la fabrication (A1-A3))

## Kompan A/S

C.F. Tietgens Boulevard 32C  
DK-5220 Odense SØ  
Denmark



## Verification of CO<sub>2</sub> calculation of: Park



Data version no. 2023-10-05

The CO<sub>2</sub> calculation and data are in compliance with the principles of a carbon footprint impact according to the GHG protocol (Greenhouse Gas Protocol), Scope 3, cradle to gate related to all individual components in the product category: "Park" represented by item no.: PAR4070-0001.

(Scope 3 emissions include emission sources in the upstream and downstream value chain).

**Date: 30. October 2023 | Valid until: 30. October 2025**

**Verified by:**

Julie Marie Vejsgaard Larsen, LCA & EPD Consultant

Verification based on report: Validation of CO<sub>2</sub> calculation of 9 categories of Kompan product line, version 1.0, prepared by: Bureau Veritas HSE, Denmark: Julie M. V. Larsen.

**Publication date: 30. October 2023**

By Bureau Veritas HSE  
www.bureauveritas.dk  
+45 7731 1000

