

Zamek Maluchów


MSC5417

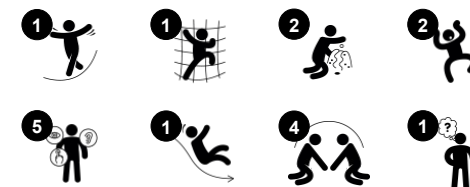
KOMPANI
Let's play



Zamek Maluchów oferuje stymulację fizyczną, kreatywną, społeczną i poznawczą. Zamek przyciąga swoim designem z daleka. Jedną ze stron Zamku wyposażoną jest w mały stolik do zabawy z piaskiem i społecznych interakcji. Dodatkowo zjeżdżanie to ulubiona czynność maluchów na placu zabaw. Przeżycia związane ze zjazdem są powodem do śmiechu.

Dodatkowo Zamek został wyposażony w wiele ruchomych elementów, które zwiększają wartość zabawy.

Nr produktu MSC541701-3417P	
Ogólne Informacje o Produkcie	
Wymiary DxSzxW	277x205x149 cm
Grupa wiekowa	1+
Max. ilość osób	8
Dostępne kolory	



Zamek Maluchów

MSC5417



Zjeżdżalnia

Fizyczne: zjeżdżanie rozwija świadomość przestrzenną i poczucie równowagi. Co więcej, mięśnie tułowia są trenowane podczas jazdy w pozycji wyprostowanej. **Społeczno-Emocjonalne:** empatia stymulowana przez rotację. **Poznawcze:** małe dzieci rozwijają swoje zrozumienie przestrzeni, prędkości i odległości podczas szybkiego zjeżdżania.



Okno bańka

Społeczno-Emocjonalne: zachęca do interakcji między otoczeniem a wnętrzem. **Poznawcze:** zniekształca dźwięk głosu, rozwijając logiczne myślenie.



Stółik z pierścieniem

Społeczno-Emocjonalne: miejsce spotkań i dyskusji. **Twórcze:** zabawa i konstruowanie z piasku wspierane przez wbudowane w stół siłko.



Schody

Fizyczne: wspinanie się po schodach wspiera zarówno koordynację krzyżową jak i mięśnie ramion oraz nóg. **Społeczno-Emocjonalne:** miejsce na aktywny odpoczynek lub dla dorosłych opiekunów.

Zamek Maluchów

MSC5417



Panele wykonane są z 19mm EcoCore™. EcoCore™ to niezwykle wytrzymały materiał, przyjazny środowisku, który nie tylko może być poddany procesowi recyklingu, ale również jego podstawa wykonana jest w 95% z materiałów pokonsumenckich wykonanych z zużytych opakowań po żywności.



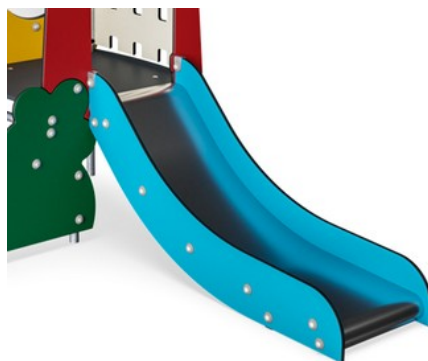
Powierzchnie stalowe są ocynkowane ogniowo wewnątrz i na zewnątrz cynkiem bezołowiowym. Ocynkowanie ma doskonałą odporność na korozję w środowisku zewnętrznym i wymaga niewielkiej konserwacji.



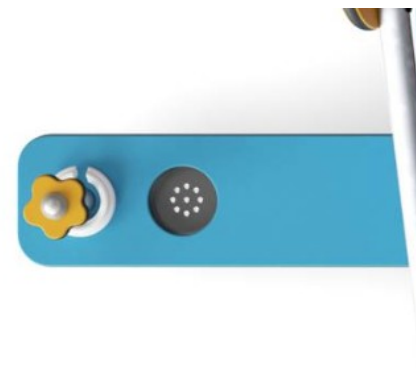
Platforma i siedzisko wykonane są z Laminatu Wysokociśnieniowego (HPL) o grubości 17,8mm, który odporny jest na ścieranie oraz posiada wyjątkową powierzchnię antypoślizgową KOMPAN.



Na bocznej ścianie znajduje się transparentna bańka wykonana z poliwęglanu (PC) stabilizowanego UV.



Zjeżdżalnie dostępna jest w różnych opcjach materiałowych: prosta zjeżdżalnia z formowanego PE lub stalowa zjeżdżalnia t=2mm, gdzie boki wykonane są z EcoCore™.



Sito wykonane jest z wysokiej jakości stali nierdzewnej, aby zapewnić długotrwałość produktu.

Nr produktu MSC541701-3417P

Informacje Dotyczące Instalacji

Max. wysokość upadku	100 cm
Strefa bezpieczeństwa	19,7 m²
Czas instalacji	8,9
Objętość wykopu	0,30 m³
Objętość betonu	0,00 m³
Głębokość podstawy (standardowa)	60 cm
Waga przesyłki	198 kg
Opcje kotwiczenia	W ziemi ✓ Powierzchnia ✓

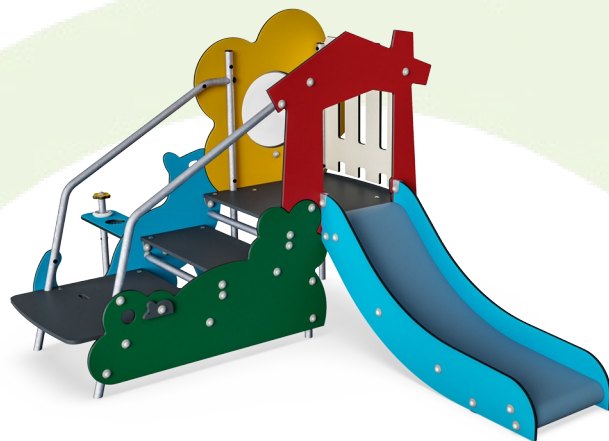
Informacje o Gwarancji

EcoCore HDPE	Dożywotnia
Galw. Stal	Dożywotnia
Części Ruchome	2 lata
Części Zapasowe	10 lat



Dane Dotyczące Zrównoważonego Rozwoju

MSC5417



**Od wydobycia
surowców do
opuszczenia wytwórni
A1–A3**

**Całkowita
emisja
CO₂**

**CO₂e na
kg
produktu**

**Materiały
pochodzą
ce z
recyklingu**

kg CO₂e

kg CO₂e/kg

%

MSC541701-3417P

282,70

1,96

54,20

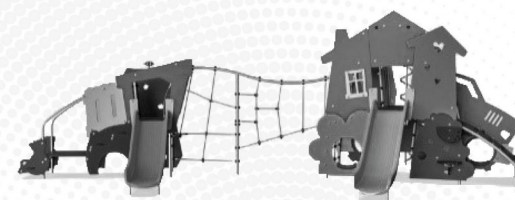
Ogólne ramy stosowane dla tych czynników to Środowiskowa Deklaracja Produktu (EPD), która określa ilościowo "informacje środowiskowe dotyczące cyklu życia produktu i umożliwia porównywanie produktów spełniających tę samą funkcję" (ISO, 2006). W niniejszym dokumencie przyjęto strukturę i zastosowano podejście oceny cyklu życia w odniesieniu do całego etapu produktu, od surowców po produkcję (A1-A3).

Kompan A/S

C.F. Tietgens Boulevard 32C
DK-5220 Odense SØ
Denmark



**Verification of CO₂ calculation of:
Themed play systems**



Data version no. 2023-10-05

The CO₂ calculation and data are in compliance with the principles of a carbon footprint impact according to the GHG protocol (Greenhouse Gas Protocol), Scope 3, cradle to gate related to all individual components in the product category: "Themed play systems" represented by item no.: MSC641100-3717P.

(Scope 3 emissions include emission sources in the upstream and downstream value chain).

Date: 30. October 2023 | Valid until: 30. October 2025

Verified by:

Julie Marie Vejsgaard Larsen, LCA & EPD Consultant

Verification based on report: Validation of CO₂ calculation of 9 categories of Kompan product line, version 1.0, prepared by: Bureau Veritas HSE, Denmark: Julie M. V. Larsen.

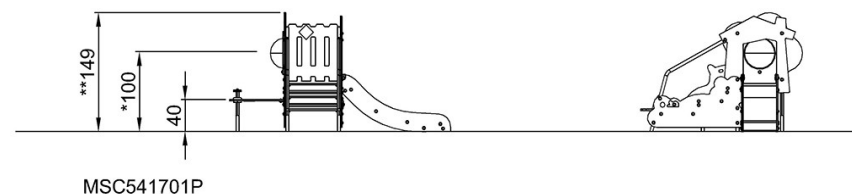
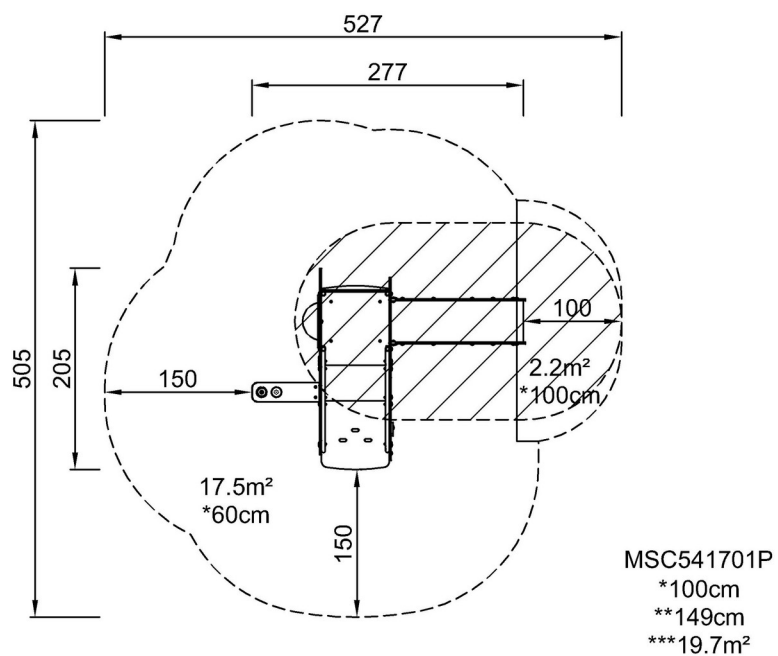
Publication date: 30. October 2023

By Bureau Veritas HSE
www.bureauveritas.dk
+45 7731 1000



* Max Wys. Upadku | ** Wysokość | *** Strefa Bezpieczeństwa

* Max Wys. Upadku | ** Max Wysokość



[Kliknij, aby zobaczyć RZUT Z GÓRY](#)

[Kliknij, aby zobaczyć RZUT BOCZNY](#)