

Caravelle


PCM102521

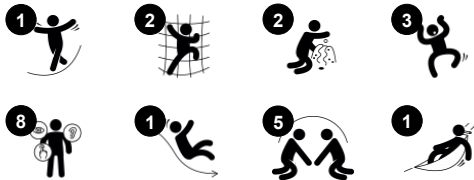


The exciting Caravelle offers multiple play opportunities. It will inspire dramatic and active play, supporting the development of children's muscles as well as their social and cognitive play skills. This is essential for early development, in particular of language. Carefully designed play elements such as the steering wheel encourage exploration and

dramatic play, stimulating logical thinking and language skills. The boarding net provides a physical challenge, stimulating cross-coordination and proprioception, important for the child's feeling of security in the world. The slide down is the reward. The hammock at ground level extends the play with its swaying play invitation, stimulating the sense of

balance.

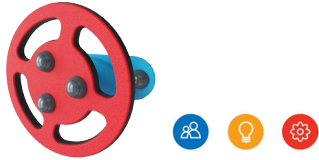
产品编号 PCM102521-0901	
产品信息概览	
长宽高尺寸	565x170x441 cm
适用年龄段	2+
容纳人数	13
颜色选择	



Caravelle

PCM102521

KOMPAN
Let's play



旋转轮

社交情感：培养轮流和合作意识，发展交流技能。**认知能力：**可操作的物体可以激发对因果关系的理解、逻辑思维和交流能力。**创造力：**使用可留下印记的可移动游戏物品，有助于培养孩子的创造力。



摇摆座椅

身体素质：摇摆时的协调性和平衡感。**社交情感：**和朋友见面，轻轻地前后推朋友，轮流玩耍。**认知能力：**让幼儿理解因果关系。



滑梯

身体素质：玩滑梯可以培养空间感和平衡感。此外，在直立向下坐时，核心肌肉也能得到锻炼。**社交情感：**轮流玩耍时可激发同理心。**认知能力：**幼儿在快速滑下时可训练对空间、速度和距离的理解。



Binoculars

认知能力：创造了一个有形的主题，促进戏剧扮演。戏剧扮演可以很好地训练语言技巧。**创造力：**双筒望远镜可以 360 度旋转，让孩子们从新视角看世界。



绳索梯级

身体素质：孩子们攀爬梯子时，他们的交叉协调能力、腿部和手臂肌肉得以发展。



台板

社交情感：良好的聚会场所和空间。为双方的分享与合作创造了一个交流与合作的社交平台。



游戏主题

认知能力：鼓励戏剧游戏，刺激儿童语言和交流能力的发展。

Caravelle

PCM102521



19 毫米 EcoCore™ 面板。EcoCore™ 是一种高度耐用、环保的材料，不仅在使用后可回收利用，而且还包含由 100 % 食品包装可循环材料制成的芯。



具有热浸镀锌钢脚的主立柱有不同的材料可供选择：压力浸渍松木立柱；在内外进行了预镀锌处理，顶部涂有粉末涂层的钢柱；无铅铝，表面阳极氧化处理。



所有平台底板均由独特设计的低碳铝型材支撑，并具有多种加配选择。灰色模制平台底板由 75% 消费后的海洋可循环 PP 材料制成，具有防滑图案和表面纹理。

产品编号 PCM102521-0901	
安装信息	
最大跌落高度	118 cm
安全面积	29.8 m²
安装总时长	15.1
开挖量	0.77 m³
混凝土使用量	0.13 m³
标准入地深度	90 cm
运输重量	469 kg
固定选项	入地 ✓ 地表 ✓
质保信息	
EcoCore HDPE	终身质保
立柱	10 年
PP 板	10 年
绳网	10 年
承保零部件	10 年



可以选择不同材质和颜色的滑梯：黄色或灰色的直形或弧形 PE 滑梯；一体式设计中的全不锈钢，提供更多的防破坏解决方案。



网和绳索由防紫外线的 PA 制成，并带有内部钢缆增强件。钢丝绳经过感应处理，以在钢丝绳和钢丝绳之间建立牢固的连接，从而导致良好的耐磨性。



KOMPAN 游戏系统可以根据个人需求进行定制。访问 www.KOMPAN.com.cn 产品页面，在 KOMPAN 在线解决方案定制器中选择不同偏好设计。面板、甲板、立柱、滑梯和其他游戏活动的多种选择可确保在任何室外环境中提供持久的解决方案。



Sustainability Data

PCM102521



从原材料到成品

CO₂ 排放总量

CO₂ 排放量
/ 千克

回收的原料

kg CO₂e

kg CO₂e/kg

%

PCM102521-0901

760.30

2.24

61.00

这些因素采用的总体框架为环保产品声明 (EPD)，该声明可量化“产品生命周期的环保信息，并对相同功能的产品进行对比” (ISO, 2006)。在遵循该框架的同时，对从原材料到制造的整个产品阶段 (A1-A3) 应用生命周期评估法。

Kompan A/S

C.F. Tietgens Boulevard 32C
DK-5220 Odense SØ
Denmark



Verification of CO₂ calculation of: Play systems



Data version no. 2023-10-05

The CO₂ calculation and data are in compliance with the principles of a carbon footprint impact according to the GHG protocol (Greenhouse Gas Protocol), Scope 3, cradle to gate related to all individual components in the product category: "Play systems" represented by item no.: PCM200321-0950.

(Scope 3 emissions include emission sources in the upstream and downstream value chain).

Date: 30. October 2023 | Valid until: 30. October 2025

Verified by:

Julie Marie Vejsgaard Larsen, LCA & EPD Consultant

Verification based on report: Validation of CO₂ calculation of 9 categories of Kompan product line, version 1.0, prepared by: Bureau Veritas HSE, Denmark: Julie M. V. Larsen.

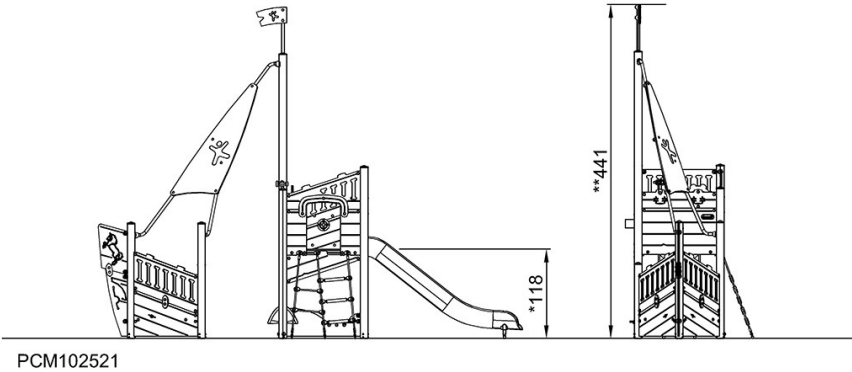
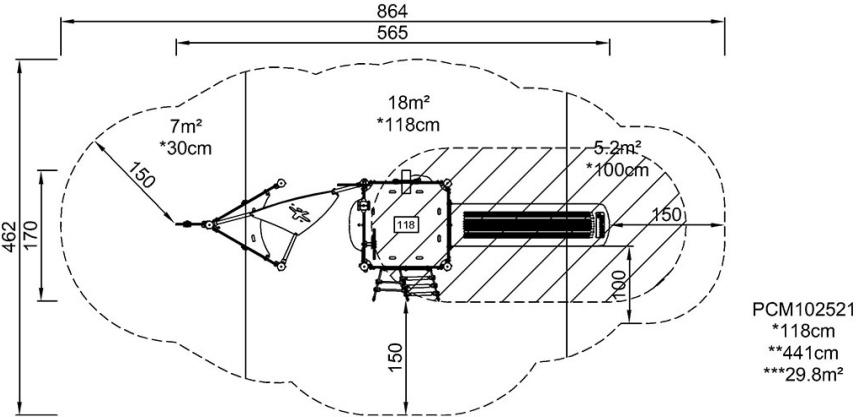
Publication date: 30. October 2023

By Bureau Veritas HSE
www.bureauveritas.dk
+45 7731 1000



最大跌落高度 | 总高度 | 安全区域

最大跌落高度 | 总高度



[点击查看俯视图](#)

[点击查看侧面图](#)