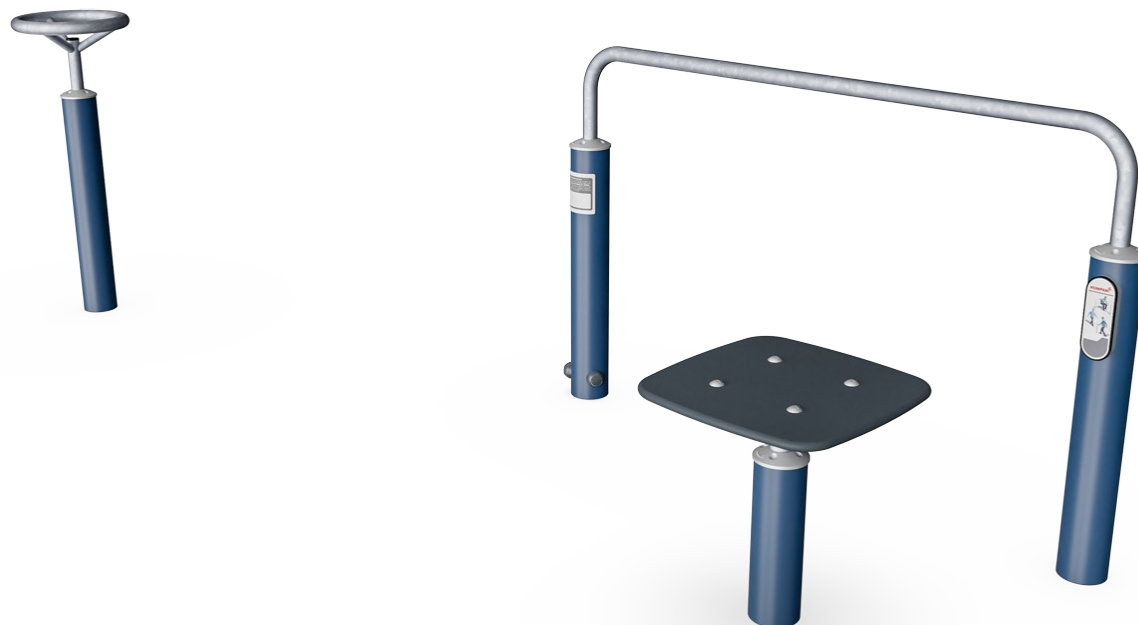


Up & Go

FSW228

KOMPAN
Let's play



Codice articolo FSW22800-0902

Informazioni generali prodotto

Dimensioni (LxLxA) 323x85x94 cm

Età d'uso 13+

Capacità di gioco 1

Opzioni colori



Maggiori Informazioni sull'App KOMPAN Fit

Quando abbiamo chiesto ad alcune persone anziane di testare alcuni prodotti, due dei test più utilizzati sono stati l'Up&Go e Scale e Rampe. Questa installazione è specificamente mirata all'esecuzione di questi due test e al loro miglioramento. La guida nel mezzo e la maniglia rotonda nel punto di svolta offrono ulteriore sicurezza e supporto se necessario.

Sedersi ed alzarsi può essere eseguito a una mano, due mani o nessun supporto. Per un esercizio impegnativo sedersi in piedi può essere eseguito su una gamba usando il supporto per le mani. Il test cronometrato può essere utilizzato anche come esercizio. Dalla posizione seduta, si cammina verso il palo e si ritorna. Per aumentare il livello di difficoltà, può

essere fatto il più rapidamente possibile.



Up & Go

FSW228



La barra è lunga 1400 mm, con un'altezza di 940 mm ed è intesa come presa durante gli esercizi. La barra è in acciaio zincato a caldo da 38 mm, un grande diametro per una buona presa e per sostenere il polso.



La tavola in HPL misura 586 mm x 586 mm e può spostarsi di 70 mm in tutte le direzioni. Le piastre laminate ad alta pressione (HPL) hanno una superficie antiscivolo stampata. L'HPL è un materiale omogeneo con un'altissima resistenza all'usura.



Il segnale informativo è costituito da un PA6 (poliammide) e mostra l'esercizio più rilevante e un codice QR. Una volta scansionato il codice QR si collegherà a un'illustrazione animata dell'esercizio e offre la possibilità di scaricare l'app KOMPAN sport & fitness, che fornirà una grande quantità di esercizi e allenamenti.



I connettori sono realizzati in alluminio pressofuso, appositamente legati per gli ambienti esterni e l'uso intenso. Le viti che fissano i connettori sono in acciaio inossidabile e protette da rondelle di zinco.



I pali (Ø101,6 x 2 mm) sono realizzati in acciaio al carbonio prezincolato e verniciato a polvere, una grande protezione per tutte le condizioni.



Tutti i prodotti per il fitness KOMPAN sono conformi agli standard di fitness outdoor ASTM F3101 e EN16630. I test di carico vengono eseguiti come test statici aggiungendo fattori dinamici e fattori di sicurezza al carico specificato di 78 kg per utente. Un prodotto destinato a 1 utente viene caricato con 420 kg.

Codice articolo FSW22800-0902

Informazione installazione

Max. altezza di caduta	0 cm
Superficie di sicurezza	19,6 m²
Tempo d'installazione totale	2,7
Volume di scavo	0,11 m³
Volume di calcestruzzo	0,06 m³
Profondità di base (standard)	90 cm
Peso della spedizione	80 kg
Opzioni ancoraggio	Interrato ✓ Superficie ✓

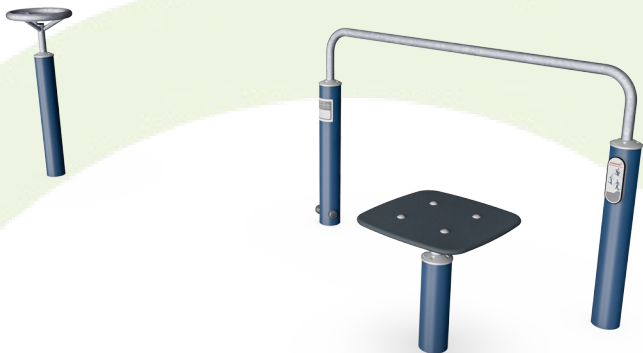
Garanzie

Connettori	10 anni
EcoCore	Garanzia a vita
Acciaio zincato	Garanzia a vita
Pali (verniciatura)	10 anni
Garanzia pezzi di ricambio	10 anni



Sustainability Data

FSW228



Cradle to Gate A1-A3	Total CO ₂ emission	CO ₂ e/kg	Recycled materials
	kg CO ₂ e	kg CO ₂ e/kg	%
FSW22800-0902	175,40	3,37	43,80

The overall framework applied for these factors is the Environmental Product Declaration (EPD), which quantifies "environmental information on the life cycle of a product and enable comparisons between products fulfilling the same function" (ISO, 2006). This follows the structure and applies a Life-Cycle Assessment approach to the entire Product stage from raw material through manufacturing (A1-A3))

Kompan A/S
C.F. Tietgens Boulevard 32C
DK-5220 Odense SØ
Denmark



Verification of CO₂ calculation of: Fitness



Data version no. 2023-10-05

The CO₂ calculation and data are in compliance with the principles of a carbon footprint impact according to the GHG protocol (Greenhouse Gas Protocol), Scope 3, cradle to gate related to all individual components in the product category: "Fitness" represented by item no.: FAZ10100-0900.

(Scope 3 emissions include emission sources in the upstream and downstream value chain).

Date: 30. October 2023 | Valid until: 30. October 2025
Verified by:

Julie Marie Vejsgaard Larsen, LCA & EPD Consultant

Verification based on report: Validation of CO₂ calculation of 9 categories of Kompan product line, version 1.0, prepared by: Bureau Veritas HSE, Denmark: Julie M. V. Larsen.

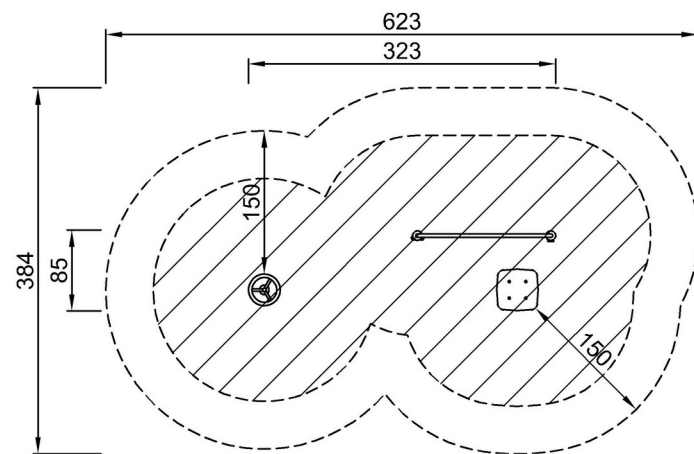
Publication date: 30. October 2023

By Bureau Veritas HSE
www.bureauveritas.dk
+45 7731 1000



Altezza di caduta massima | Altezza totale | Superficie di sicurezza

Altezza di caduta massima | Altezza totale



FSW22800
**94cm
***19.6m²



FSW22800

[Fai clic per visualizzare il rapporto VISTA SUPERIORE](#)

[Fai clic per visualizzare il rapporto VISTA LATERALE](#)