

Shifter per arrampicata



M7021

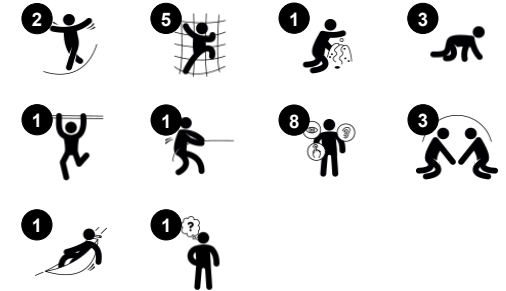
KOMPAN
Let's play



I bambini si divertiranno per ore a giocare e arrampicarsi! La destinazione da conquistare è l'antenna con i sonagli in cima. Chi ci arriverà per primo? È un vero allenamento del senso dello spazio: da un lato ci si può arrampicare afferrandosi dalle sporgenze, da un altro lato si possono utilizzare le fessure e da un terzo lato si può salire su per la corda. È possibile

arrampicarsi anche in verticale passando per i buchi che collegano tutti e tre i lati dello shifter per arrampicata. Le basi sono leggermente inclinate per rendere ancora più stimolante l'addestramento del senso di equilibrio!

Codice articolo M702104-3417P	
Informazioni generali prodotto	
Dimensioni (LxLxA)	183x245x217 cm
Età d'uso	3+
Capacità di gioco	7
Opzioni colori	 



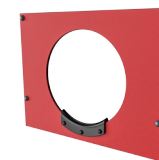
Shifter per arrampicata

M7021



Sfera rotante

Cognitivo: aggiunge una destinazione di gioco e stimola la comprensione di causa ed effetto da parte del bambino, poiché quando la sfera viene ruotata si sente un sonaglio. La superficie liscia aggiunge una variazione tattile. **Creativo:** il suono del sonaglio aggiunge un elemento creativo al gioco.



Foro di passaggio

Fisico: il foro permette di arrampicarsi e strisciare, sviluppando la coordinazione trasversale, la propriocezione e la consapevolezza spaziale. **Socio-emotivo:** cooperazione e fare a turno quando ci si incrocia. **Cognitivo:** capire lo spazio, la forma e le misure per vedere se il corpo può passare attraverso il foro.



Scala a corda

Fisico: la coordinazione trasversale è favorita quando i bambini salgono sulla scala. L'arrampicata allena anche i muscoli delle gambe e delle braccia.



Piattaforma inclinata

Fisico: allena il senso dell'equilibrio e dello spazio. **Socio-emotivo:** aggiunge punti di incontro.



Maniglia a goccia

Fisico: sviluppare i muscoli della parte superiore del corpo, ad esempio quando ci si tira su o ci si appende con le braccia.



Tacchetto per arrampicata

Fisico: posizionati per sostenere mani e piedi durante il passaggio a gattoni, allenano la destrezza e la forza di mani e piedi. **Socio-emotivo:** aggiunge una sensazione di sicurezza, aiutando i bambini a sentirsi sicuri di salire più in alto.

Shifter per arrampicata

M7021



Pannelli di EcoCore™ da 19 mm. EcoCore™ è un materiale altamente resistente ed ecologico, che non solo è riciclabile dopo l'uso, ma è anche costituito da un nucleo prodotto al 100% da materiale riciclato.



Il supporto del piede è realizzato in HPL con uno spessore di 17,8 mm con un'elevata resistenza all'usura e un'esclusiva struttura superficiale antiscivolo KOMPAN.



Le superfici in acciaio sono zincate a caldo all'interno e all'esterno con zinco senza piombo. La zincatura ha un'eccellente resistenza alla corrosione in ambienti esterni e richiede una bassa manutenzione.

Codice articolo M702104-3417P

Informazione installazione

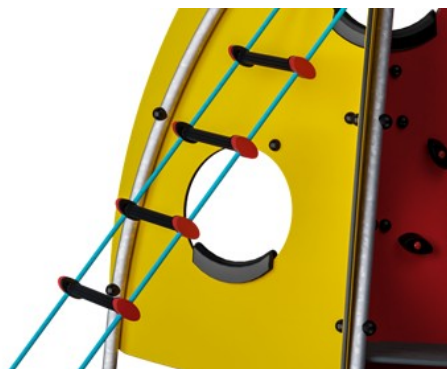
Max. altezza di caduta	139 cm
Superficie di sicurezza	20,3 m²
Tempo d'installazione totale	8,6
Volume di scavo	1,09 m³
Volume di calcestruzzo	0,18 m³
Profondità di base (standard)	63 cm
Peso della spedizione	288 kg
Opzioni ancoraggio	Interrato ✓ Superficie ✓

Garanzie

EcoCore	Garanzia a vita
Acciaio zincato	Garanzia a vita
Pedana HPL	15 anni
Corde e reti	10 anni
Garanzia pezzi di ricambio	10 anni



Alcune attività di gioco come la sfera rotante è realizzata in nylon stabilizzato ai raggi UV di alta qualità (PA6) stampato ad iniezione. PA6 ha una buona resistenza all'usura e agli urti.



Le corde sono realizzate in PA stabilizzato ai raggi UV con rinforzo interno in acciaio. La corda è trattata con induzione al fine di creare una forte connessione tra acciaio e corda che porta ad una buona resistenza all'usura.

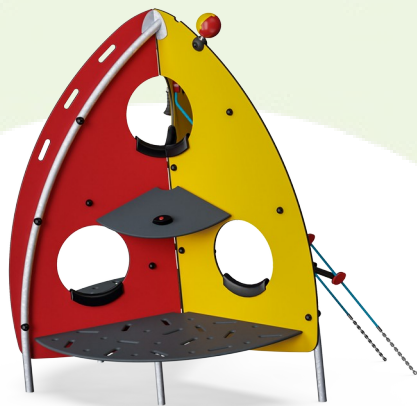


KOMPAN GreenLine versions are designed with ultimate environmentally friendly materials with lowest possible CO2e emission factor such as EcoCore™ panels of +95% post consumer recycled ocean waste.



Sustainability Data

M7021



Cradle to Gate A1-A3	Total CO ₂ emission	CO ₂ e/kg	Recycled materials
	kg CO ₂ e	kg CO ₂ e/kg	%
M702104-3417P	422,40	2,04	48,10

The overall framework applied for these factors is the Environmental Product Declaration (EPD), which quantifies "environmental information on the life cycle of a product and enable comparisons between products fulfilling the same function" (ISO, 2006). This follows the structure and applies a Life-Cycle Assessment approach to the entire Product stage from raw material through manufacturing (A1-A3))

Kompan A/S
C.F. Tietgens Boulevard 32C
DK-5220 Odense SØ
Denmark



Verification of CO₂ calculation of: Themed play systems



Data version no. 2023-10-05

The CO₂ calculation and data are in compliance with the principles of a carbon footprint impact according to the GHG protocol (Greenhouse Gas Protocol), Scope 3, cradle to gate related to all individual components in the product category: "Themed play systems" represented by item no.: MSC641100-3717P.

(Scope 3 emissions include emission sources in the upstream and downstream value chain).

Date: 30. October 2023 | Valid until: 30. October 2025
Verified by:

Julie Marie Vejsgaard Larsen, LCA & EPD Consultant

Verification based on report: Validation of CO₂ calculation of 9 categories of Kompan product line, version 1.0, prepared by: Bureau Veritas HSE, Denmark: Julie M. V. Larsen.

Publication date: 30. October 2023

By Bureau Veritas HSE
www.bureauveritas.dk
+45 7731 1000

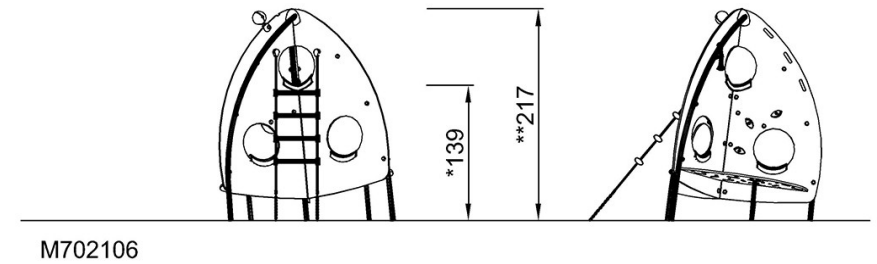
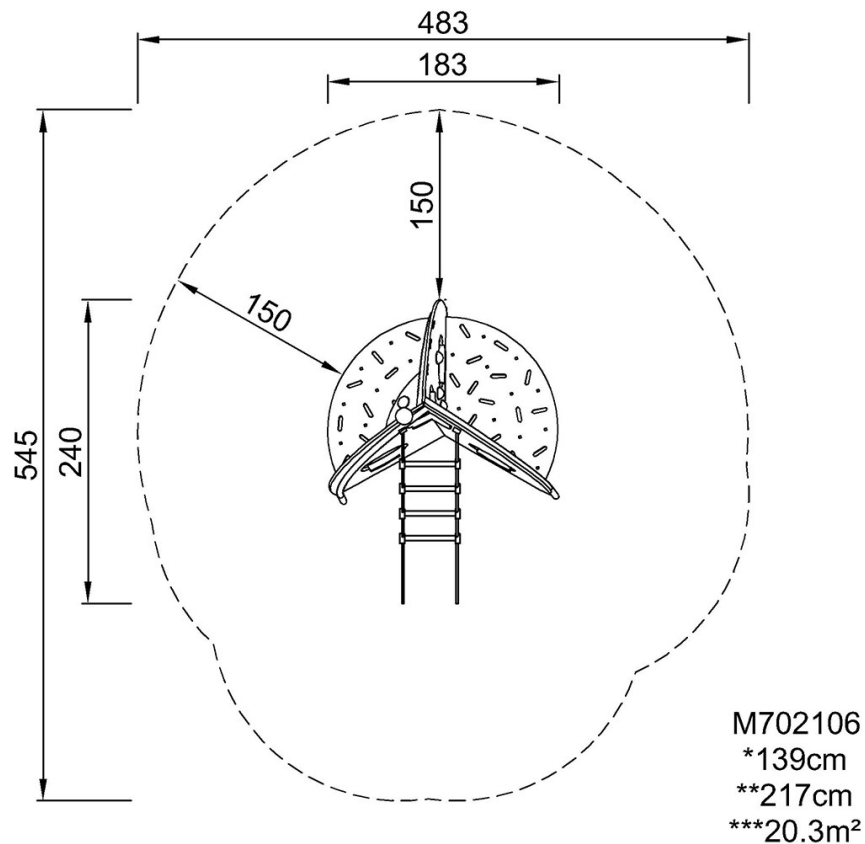


Shifter per arrampicata

M7021

Altezza di caduta massima | Altezza totale | Superficie di sicurezza

Altezza di caduta massima | Altezza totale



[Fai clic per visualizzare il rapporto VISTA SUPERIORE](#)

[Fai clic per visualizzare il rapporto VISTA LATERALE](#)