

# Torre doble con Tobogán de barras

KPL2015

**KOMPAN**  
Let's play





La torre doble con Banister Bars ofrece una diversidad de juegos muy atractiva para que los niños jueguen durante mucho tiempo. Los puntos de acceso tienen distintos niveles de dificultad y emoción, así como las salidas: La barra de bomberos es para los jugadores más experimentados, ya que ejercita la asunción de riesgos y la propiocepción. Para los niños que quieran jugar con más seguridad, la sección de

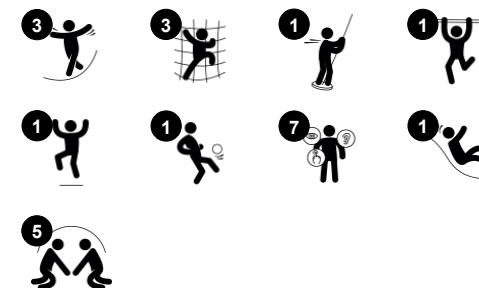
toboganes permite hacer bucles de alto ritmo, cardio y equilibrio. El puente invita a ejercitar el equilibrio con los amigos, fomentando la cooperación y la consideración de los demás. También ejercita los sentidos del equilibrio y del espacio, importantes para manejar el mundo con seguridad. En el nivel del suelo, un panel de juego crea un rincón de encuentro para reunirse con los amigos. El equilibrio

entre las actividades de juego más emocionantes y las más conocidas hace que sea un reto versátil para la mayoría de los niños. Se reunirán, tomarán turnos y cooperarán en el juego, desarrollando importantes habilidades socioemocionales y amistades.

Número de artículo KPL201511-0902

## Información general del producto

Dimensiones LxAnch.xAl.	408x438x346 cm
Grupo de edad	6+
Usuarios	14
Opciones de color	 



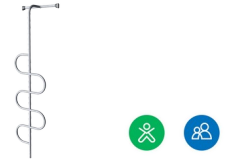
# Torre doble con Tobogán de barras

KPL2015



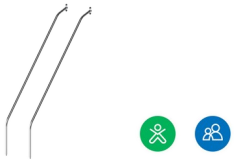
## Puente de cuerdas inclinado

**Físico:** caminar por las cuerdas hacia desarrolla el equilibrio, la conciencia espacial y la coordinación cruzada. **Socio-emocional:** permite la socialización, la cooperación y la consideración con los demás.



## Barra de escalada

**Físico:** se entrena la coordinación transversal y la fuerza muscular. **Socio-emocional:** la toma de turnos y la cooperación.



## Banister bars

**Físico:** apoya la coordinación al bajar, así como los músculos del brazo y del core. El aterrizaje fortalece la densidad ósea. **Socio-emocional:** aprender a gestionar la toma de turnos y riesgos.



## Pared de escalada

**Físico:** desarrolla la coordinación cruzada, la coordinación ojo-mano y la fuerza muscular de los niños al trepar. **Socio-emocional:** la escalada por ambas caras invita a la cooperación.



## Tobogán

**Físico:** el deslizamiento desarrolla la conciencia espacial y el sentido del equilibrio. Además, los músculos del tronco se entrenan al sentarse erguido y bajar. **Socio-emocional:** la empatía se fomenta al respetar y tomar los distintos turnos para su uso.



## Panel Maze

**Socio-emocional:** comunicación y cooperación explorando el laberinto con los amigos. **Cognitivo:** estimula la memoria al memorizar las rutas del laberinto.

# Torre doble con Tobogán de barras

KPL2015



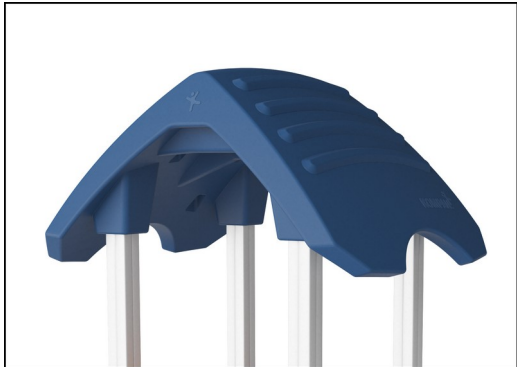
Paneles de 19 mm EcoCore™. El EcoCore™ es un material ecológico altamente duradero, que no solo es reciclable después de su uso, sino que también consta de un núcleo producido a partir de material 100% reciclado.



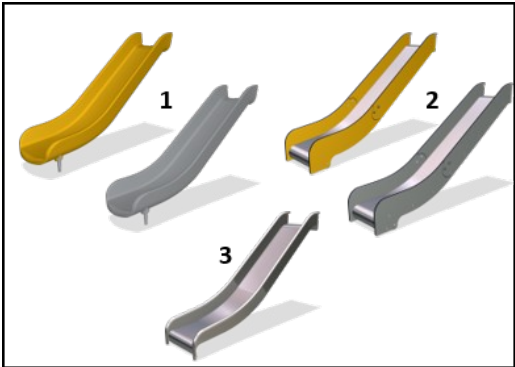
Los postes principales de la torre de madera de pino o aluminio están equipados con zapatas de acero galvanizado en caliente. Las zapatas de acero elevan los postes 20 mm desde el nivel del suelo para evitar el contacto con el material de la superficie.



Las actividades de suelo y paneles están disponibles en dos tipos de material: cubiertas de madera contrachapada a prueba de agua de 21,5 mm de grosor de pino y madera de aliso con película antideslizante en ambos lados. Laminado de alta presión HPL espesor 17.8 mm con textura de superficie antideslizante según EN 438-6.



Los grandes componentes huecos están hechos de PE 100% reciclable. El techo exhibido está moldeado en una sola pieza con un espesor de pared mínimo de 5,5 mm para garantizar una alta durabilidad en todos los climas del mundo.



Los toboganes están disponibles en tres materiales diferentes: tobogán de PE moldeados, lados combinados EcoCore™ y lecho deslizante de acero inoxidable t=2mm. Acero inoxidable completo AISI304 t=2mm.



Las redes de escalada están hechas de cuerda de PP estabilizada contra los rayos UV con refuerzo interno de cable de acero. El cable está tratado por inducción para obtener la máxima fijación entre el acero y el cable, lo que proporciona una excelente resistencia al desgaste. Todos los conectores de cable están hechos de material PA 100% reciclable.

Número de artículo KPL201511-0902

### Información de instalación

Altura máxima de caída	209 cm
Área de seguridad	42,5 m²
Horas de instalación	12,5
Volumen de excavación	1,43 m³
Volumen de hormigón	0,50 m³
Profundidad de anclaje	90 cm
Peso del envío	414 kg
Opciones de anclaje	Enterrar ✓ Suelo duro ✓

### Garantías

Aluminio	15 años
EcoCore HDPE	De por vida
Pinar	10 años
Cuerdas y redes	10 años
Piezas de repuesto garantizadas	10 años



# Sustainability Data

KPL2015



Cuna a puerta A1-A3	Emisión total CO <sub>2</sub>	CO <sub>2</sub> e/kg	Materiales Reciclados
	kg de CO <sub>2</sub> e	kg de CO <sub>2</sub> e/kg	%
KPL201511-0902	538,60	1,66	33,30

El marco general aplicado para estos factores es la Declaración Ambiental de Producto (EPD), que cuantifica "la información ambiental sobre el ciclo de vida de un producto y permite realizar comparaciones entre productos que cumplen la misma función" (ISO, 2006). Esto sigue la estructura y aplica un enfoque de evaluación del ciclo de vida a toda la etapa del producto, desde la materia prima hasta la fabricación (A1-A3))

Kompan A/S  
C.F. Tietgens Boulevard 32C  
DK-5220 Odense SØ  
Denmark



## Verification of CO<sub>2</sub> calculation of: Play systems



Data version no. 2023-10-05

The CO<sub>2</sub> calculation and data are in compliance with the principles of a carbon footprint impact according to the GHG protocol (Greenhouse Gas Protocol), Scope 3, cradle to gate related to all individual components in the product category: "Play systems" represented by item no.: PCM200321-0950.

(Scope 3 emissions include emission sources in the upstream and downstream value chain).

Date: 30. October 2023 | Valid until: 30. October 2025  
Verified by:

Julie Marie Vejsgaard Larsen, LCA & EPD Consultant

Verification based on report: Validation of CO<sub>2</sub> calculation of 9 categories of Kompan product line, version 1.0, prepared by: Bureau Veritas HSE, Denmark: Julie M. V. Larsen.

Publication date: 30. October 2023

By Bureau Veritas HSE  
www.bureauveritas.dk  
+45 7731 1000

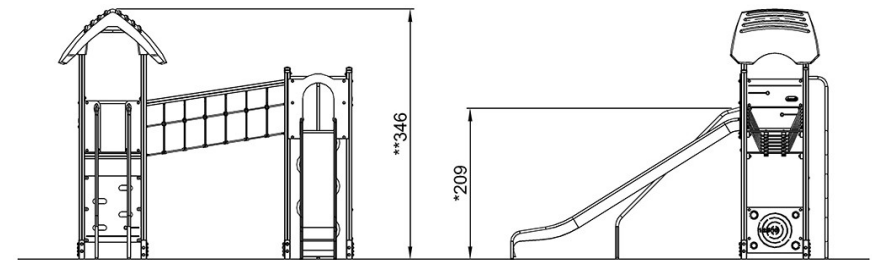
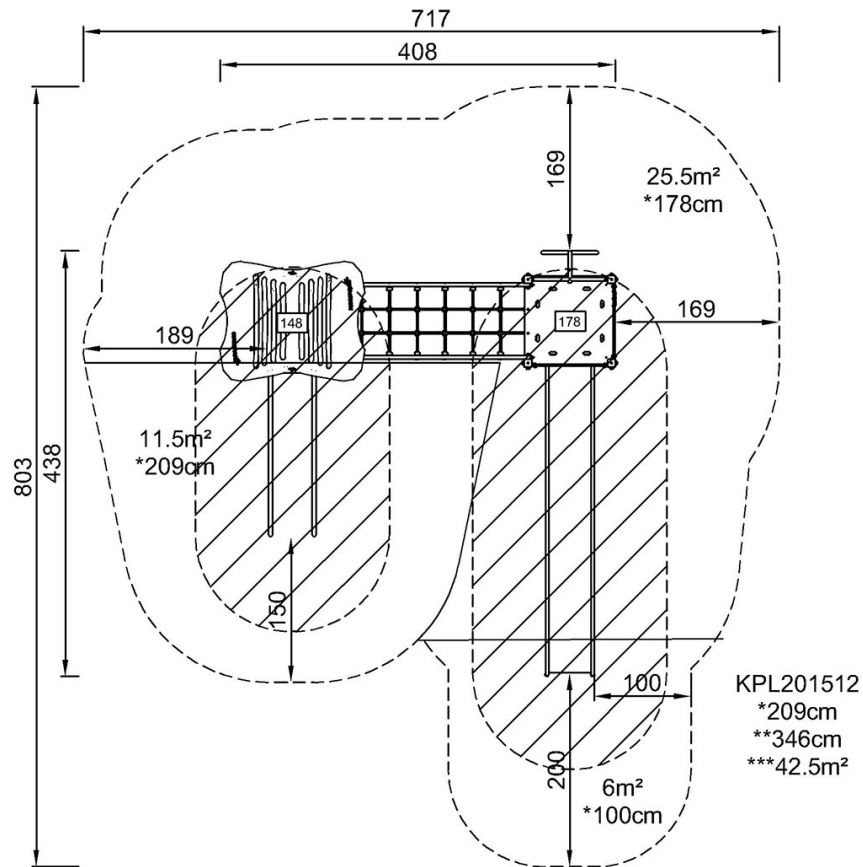


# Torre doble con Tobogán de barras

KPL2015

\* Altura Máx. de caída | \*\* Altura total | \*\*\* Área de seguridad

\* Altura Máx. de caída | \*\* Altura total



KPL201512

[Haga clic para ver VISTA SUPERIOR](#)

[Haga clic para ver VISTA LATERAL](#)