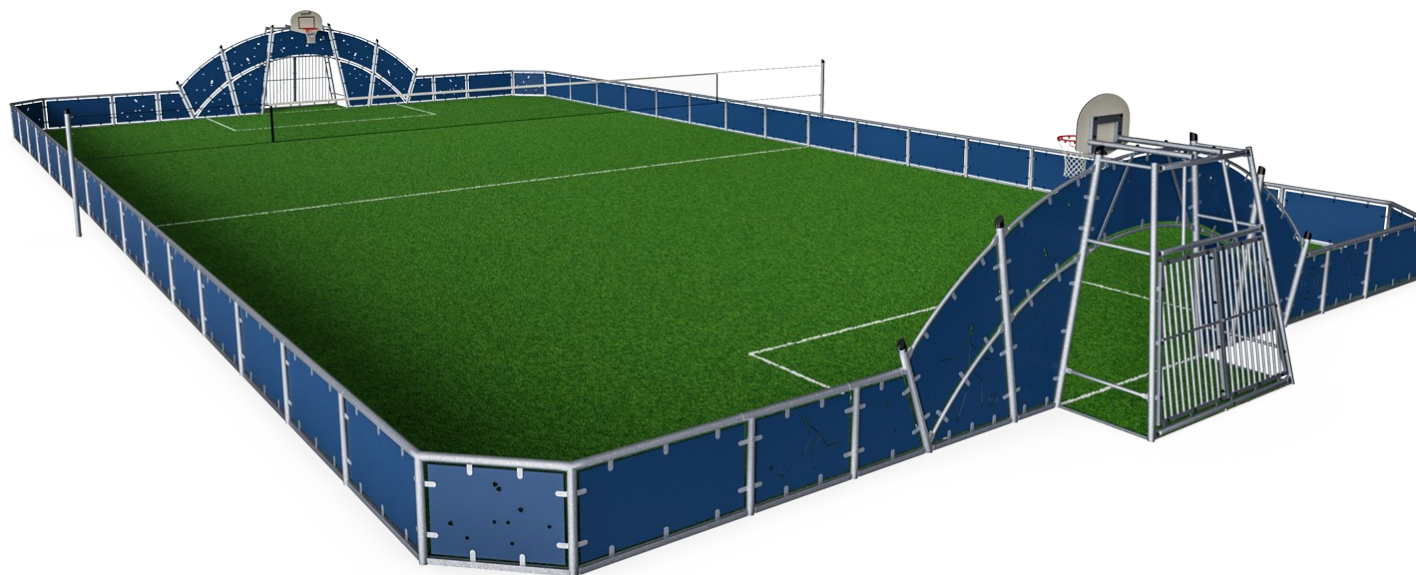


# Terrain Cosmos 19x36 M

FRE2116

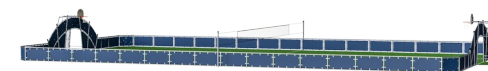
**KOMPAN**  
Let's play



Référence FRE2116-3317

## Informations générales

Dimensions LxPxH	3662x1980x370 cm
Age minimum	3+
Capacité idéale (utilisateurs)	-
Options de couleurs	●



Un terrain multisports comprend deux buts avec des cerceaux de basket intégrés et un filet multisports réglable en hauteur au milieu de l'aire de jeu. Les panneaux dans la zone de but ont des motifs sportifs gravés. Les buts ont des barrières anti-cyclomoteurs amovibles pour l'accès aux fauteuils roulants et les barrières inférieures ont un profil plus bas pour la

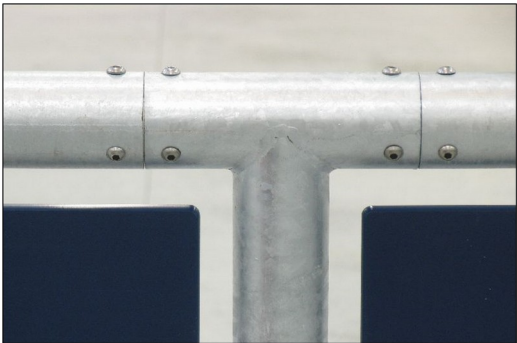
protection du gazon avec des trous de drainage de l'eau. Le terrain est basé sur un système modulaire. Les dimensions du terrain peuvent être personnalisées en fonction des besoins individuels. Les panneaux HD en polyéthylène peuvent être fournis dans différentes couleurs standard. Le terrain peut également être équipé d'un certain nombre

d'activités supplémentaires



# Terrain Cosmos 19x36 M

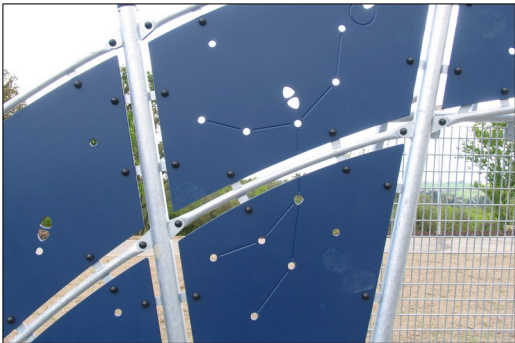
FRE2116



All steel components are manufactured from carbon steel, welding's according EN ISO 5817 & Hot dip galvanised (HDG) according to ISO1461. This process ensures good protection in all circumstances.



The goal measures ~140cm in depth and ~330cm in width with all posts made of galvanized steel with a hot dip galvanized surface treatment. The front frame is made with Ø48 tubing, and the backside of the goal uses 10 tubes with a diameter of ø38.



The HDPE panels are made with +95% recycled post-consumer material from e.g., food packing waste. Available in Night Sky Blue, but multiple colours can be requested. To increase the play value, you can also request HDPE panels with patterns or logos engraved.



Pole tops are molded of thermoplastic rubber (TPV) with a steel inlay. TPV is highly durable against wear and tear, and the steel inlay secures durability.



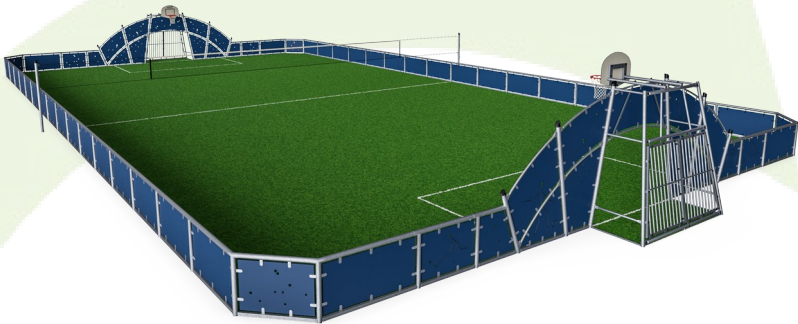
The basketball hoop is made from hot dipped galvanized steel with a powder coated finish and a backboard made from +95% PCR HDPE. The net is made from 100% nylon, with a circumference of ~Ø30cm at the bottom and ~Ø50cm at the top. The net can also be supplied with steel reinforced PA net or steel chains.

Référence FRE2116-3317	
Installation	
Hauteur de Chute Max.	0 cm
Zone de sécurité	0,0 m²
Temps total d'installation	104,3
Volume d'excavation	5,25 m³
Volume de béton	5,12 m³
Profondeur ancrage	70 cm
Poids d'expédition	5.285 kg
Options d'ancrage	A enterrer ✓
Garantie	
EcoCore HDPE	Garanti à vie
Poteau acier galvanisé à chaud	Garanti à vie
Dispo pièces après arrêt fab.	10 ans



# Sustainability Data

FRE2116



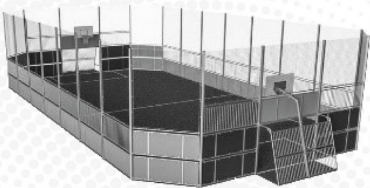
Cradle to Gate A1-A3	Total CO <sub>2</sub> emission	CO <sub>2</sub> e/kg	Matériaux recyclés
	kg CO <sub>2</sub> e	kg CO <sub>2</sub> e/kg	%
FRE2116-3317	8.514,90	1,91	66,60

Le cadre général appliqué est la Déclaration Environnementale Produit (DEP), qui quantifie « les informations environnementales sur le cycle de vie d'un produit et permet des comparaisons entre produits remplissant la même fonction » (ISO, 2006). Cela suit la structure et applique une approche d'évaluation du cycle de vie à l'ensemble de l'étape du produit, de la matière première à la fabrication (A1-A3))

Kompan A/S  
C.F. Tietgens Boulevard 32C  
DK-5220 Odense SØ  
Denmark



### Verification of CO<sub>2</sub> calculation of: Sport



Data version no. 2023-10-05

The CO<sub>2</sub> calculation and data are in compliance with the principles of a carbon footprint impact according to the GHG protocol (Greenhouse Gas Protocol), Scope 3, cradle to gate related to all individual components in the product category: "Sport" represented by item no.: FRE600202-0901.

(Scope 3 emissions include emission sources in the upstream and downstream value chain).

Date: 30. October 2023 | Valid until: 30. October 2025  
Verified by:

Julie Marie Vejsgaard Larsen, LCA & EPD Consultant

Verification based on report: Validation of CO<sub>2</sub> calculation of 9 categories of Kompan product line, version 1.0, prepared by: Bureau Veritas HSE, Denmark: Julie M. V. Larsen.

Publication date: 30. October 2023

By Bureau Veritas HSE  
www.bureauveritas.dk  
+45 7731 1000

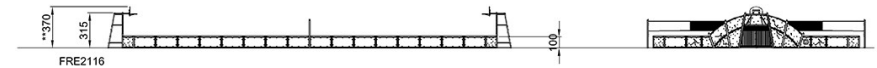
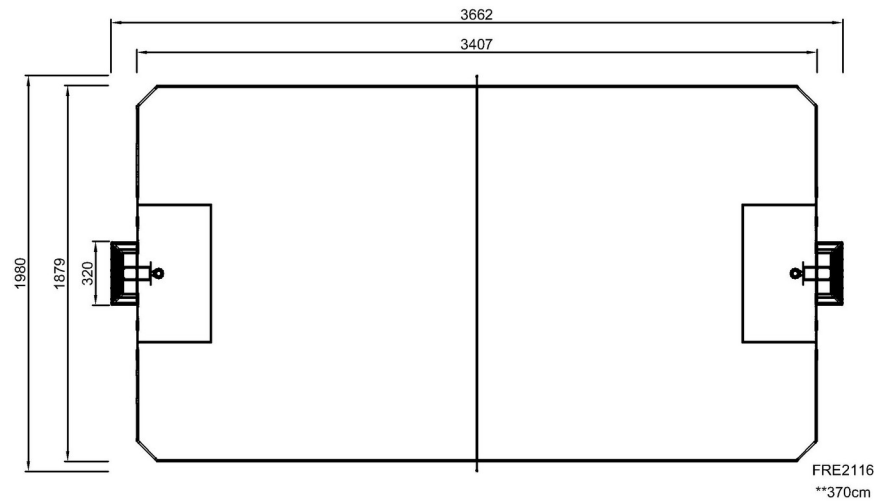


# Terrain Cosmos 19x36 M

FRE2116

\* Hauteur de chute maximale | \*\* Hauteur totale | \*\*\* Zone de sécurité

\* Hauteur de chute maximale | \*\* Hauteur totale



[Cliquez pour voir le rapport VUE DE DESSUS](#)

[Cliquez pour voir le rapport VUE LATÉRALE](#)