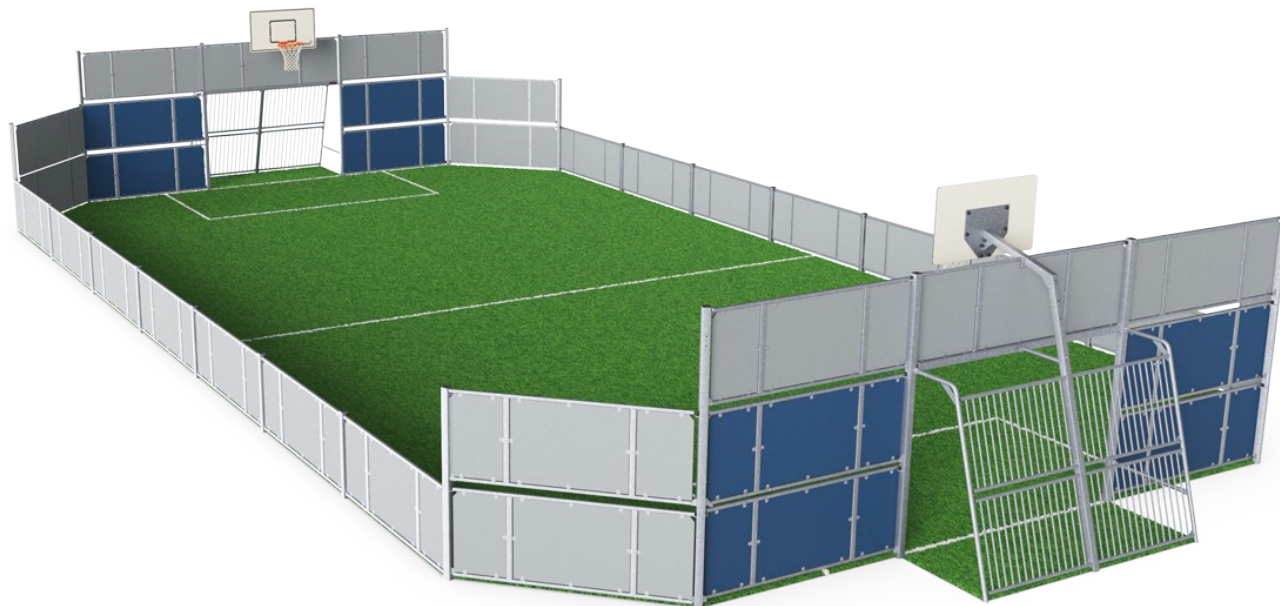


MUGA i HDPE, 12 x 24 m

FRE600102

KOMPAN
Let's play



Varenr. FRE600102-0901

Generel produktinformation

| | |
|-------------------|---|
| Dimensioner LxBxH | 2366x1170x369 cm |
| Alder | 3+ |
| Antal brugere | - |
| Farvemuligheder |  |



EcoCore™ er et meget holdbart materiale, der består af en kerne produceret af 100% genanvendt materiale, samtidig med at det kan genanvendes efter brug. Kernen har en tykkelse på 15 mm og er 80% af det samlede materiale. Den flade inderside giver en fantastisk spille-oplevelse, som de flade indersider kan blive en del af spillet, der

udfordrer og udvikler spillernes taktik. De 3 x 2 meter multimål følger retningslinjerne for målstørrelser i FIFA Futsal og IHF. Basketballkurven er placeret i den officielle NBA-højde på 305 cm og har den officielle NBA-størrelse på 46 cm i diameter.



MUGA i HDPE, 12 x 24 m

FRE600102



HDPE-panelerne er fremstillet af +95 % genbrugsmateriale fra f.eks. fødevareemballageaffald. Fås i Night Sky Blue, grå og orange, men flere farver kan bestilles. For at øge design- og legeværdien kan du også vælge HDPE-paneler med indgraverede mønstre eller logoer.



Alle stålkomponenter er fremstillet af kulstofstål, svejsning i henhold til EN ISO 5817 & varmgalvaniseret (HDG) i henhold til ISO1461. Denne proces sikrer god beskyttelse under alle omstændigheder.



Stolperne er lavet af 80 x 80 x 3 mm profil med vandrette, 6 mm svejsede flanger. Dette muliggør en nem installation og stærk konstruktion. Polyethylenstolperne med lav densitet er fastgjort med flade nitter.

Varenr. FRE600102-0901

Installationsinformation

| | |
|--------------------------|---------------------------|
| Maks. faldhøjde | 0 cm |
| Faldområde | 0,0 m² |
| Installationstid (timer) | 75,6 |
| Udgravningsmængde | 2,39 m³ |
| Betonmængde | 1,70 m³ |
| Forankringsdybde | 85 cm |
| Fragtvægt | 3.498 kg |
| Forankringsmuligheder | I jorden ✓ Overflade ✓ |

Garanti

| | |
|-------------------------|---------|
| EcoCore HDPE | Livstid |
| HDG stolpe | Livstid |
| Garanterede reservedele | 10 år |



Hvert panel har 4 termoplastisk vulkaniserede stik, der forbinder panelerne til stolperne. Stikkene reducerer vibrationer og reducerer derfor støjniveauet. Stikkene forenkler også installationen, da det leveres med formonterede møtrikker.



KOMPANs Multi Use Games områder er designet som et fleksibelt system. Med konfiguratoren kan du nemt ændre størrelse, højde, paneler, indgange og mål for at skabe en MUGA, der passer til dit miljø, budget og formål.

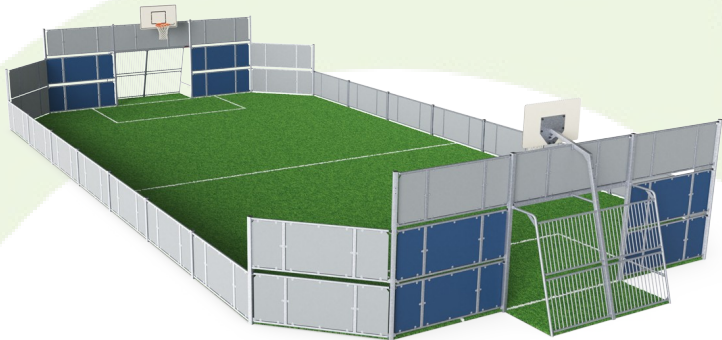


HDPE-panelerne er forbundet med M8 rustfrie stålbolte til 42,5 x 40 x 3 mm svejste flanger. Disse forbindelser er ikke synlige indefra og skaber en stærk og sikker forbindelse.



Sustainability Data

FRE600102



| Vugge-til-port A1-A3 | Total CO ₂ udledning | CO ₂ e/kg | Genanvendte materialer |
|----------------------|---------------------------------|-------------------------|------------------------|
| | kg CO ₂ e | kg CO ₂ e/kg | % |
| FRE600102-0901 | 5.208,20 | 1,68 | 70,60 |

Den overordnede ramme for disse faktorer er Environmental Product Declaration (EPD), som kvantificerer "miljøoplysninger om et produkts livscyklus og muliggør sammenligninger mellem produkter, der opfylder samme funktion" (ISO, 2006). Dette følger strukturen og anvender en livscyklusvurderingstilgang til hele produktfasen fra råvarer til fremstilling (A1-A3))

Verification of CO₂ calculation of: Sport



Data version no. 2023-10-05

The CO₂ calculation and data are in compliance with the principles of a carbon footprint impact according to the GHG protocol (Greenhouse Gas Protocol), Scope 3, cradle to gate related to all individual components in the product category: "Sport" represented by item no.: FRE600202-0901.

(Scope 3 emissions include emission sources in the upstream and downstream value chain).

Date: 30. October 2023 | Valid until: 30. October 2025

Verified by:

Julie Marie Vejsgaard Larsen, LCA & EPD Consultant

Verification based on report: Validation of CO₂ calculation of 9 categories of Kompan product line, version 1.0, prepared by: Bureau Veritas HSE, Denmark: Julie M. V. Larsen.

Publication date: 30. October 2023



By Bureau Veritas HSE
www.bureauveritas.dk
+45 7731 1000

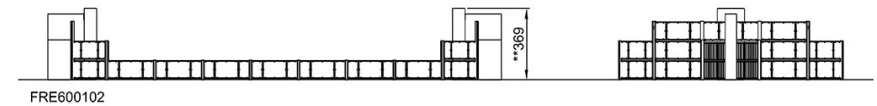
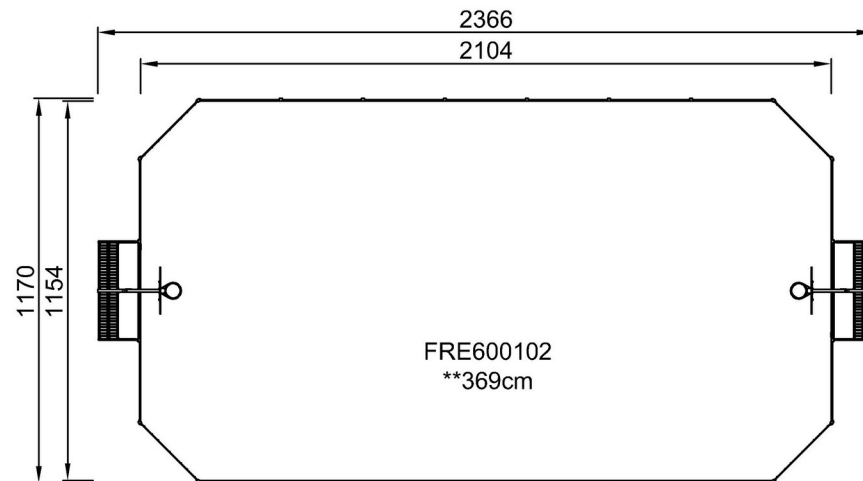


MUGA i HDPE, 12 x 24 m

FRE600102

* Maks. faldhøjde | ** Samlet højde | *** Faldområde

* Maks. faldhøjde | ** Samlet højde



[Klik for at se FRA OVEN](#)

[Klik for at se FRA SIDEN](#)