

# Step z Ramą Wspierającą

FSW222

**KOMPAN**  
Let's play



Step jest prawdopodobnie najprostszym i najbardziej wszechstronnym dostępnym urządzeniem. Ćwiczenie step-up jest podstawowym ćwiczeniem, które można wykorzystać zarówno do ćwiczeń siłowych, kontroli postawy, jak i ćwiczeń cardio. Aby sprostać wyzwaniom związanym z równowagą i bezpieczeństwem osób starszych, stopień

uzupełnia rama wspierająca.

Nr produktu FSW22200-0902	
Ogólne Informacje o Produkcie	
Wymiary DxSzxW	151x44x118 cm
Grupa wiekowa	13+
Max. Ilość Osób	1
Dostępne kolory	



Zobacz więcej w aplikacji KOMPAN Fit



# Step z Ramą Wspierającą

FSW222

**KOMPAN**  
Let's play



Znak informacyjny wykonany jest z PA6 (Poliamid) i pokazuje najważniejsze ćwiczenia wraz z kodem QR. Po zeskanowaniu kodu QR zostają wyświetlone animowane ilustracje ćwiczeń oraz możliwe jest pobranie aplikacji mobilnej KOMPAN sport & fitness, która zapewnia możliwość zapoznania się z wieloma ćwiczeniami i planami treningowymi.



Łączniki wykonane są z aluminium odlewane pod ciśnieniem, specjalnie stapanego do warunków intensywnego użytkowania na wolnym powietrzu. Śruby ze stali nierdzewnej mocujące łączniki są chronione przez cynkowe kołnierze.



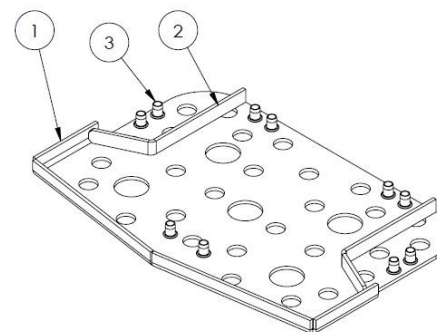
Poręcz służąca jako uchwyt wykonany ze stali  $\varnothing 38\text{mm}$  galwanizowanej ogniowo, średnica ta pozwala na idealny chwyt w trakcie ćwiczeń. Wysokość poręczy od płyty HPL to 940mm. Dystans między poręczami to 900mm.



Półowa piłki ma wymiary  $\varnothing 500 \times 250$ . Piłka wykonana jest z SBR (Monomer Styrenu i Butadienu) sypekłej gumy, SBR pochodzi z recyklingu i jest stabilizowany UV do maksimum bez użycia metali ciężkich, aby zagwarantować optymalną powierzchnię w trakcie skakania oraz wchodzenia i schodzenia z piłki w każdych warunkach pogodowych.



Słupy o średnicy  $\varnothing 101.6 \times 2\text{mm}$ , wykonane są ze stali węglowej uprzednio galwanizowanej i malowane proszkowo co zapewnia idealną ochronę w każdych warunkach pogodowych.



5mm płyty ze stali węglowej są galwanizowane ogniowo i formowane wewnątrz SBR, aby zapewnić optymalną stabilność i optymalny montaż stopni do ramy.

Nr produktu FSW22200-0902

## Informacje Dotyczące Instalacji

Max. wysokość upadku	20 cm
Strefa bezpieczeństwa	12,3 m <sup>2</sup>
Czas instalacji	2,7
Objętość wykopu	0,18 m <sup>3</sup>
Objętość betonu	0,10 m <sup>3</sup>
Głębokość podstawy (standardowa)	90 cm
Waga przesyłki	98 kg
Opcje kotwienia	W ziemi <input checked="" type="checkbox"/>
	Powierzchnia <input checked="" type="checkbox"/>

## Informacje o Gwarancji

Łącznik	10 lat
Galw. Stal	Dożywotnia
Słup	10 lat
Guma SBR	2 lata
Części Zapassowe	10 lat



# Dane Dotyczące Zrównoważonego Rozwoju

FSW222



**Od wydobycia  
surowców do  
opuszczenia wytwórni  
A1–A3**

**Całkowita  
emisja  
CO<sub>2</sub>**

**CO<sub>2</sub>e na  
kg  
produktu**

**Materiały  
pochodzą  
ce z  
recyklingu**

kg CO<sub>2</sub>e

kg CO<sub>2</sub>e/kg

%

**FSW22200-0902**

166,30

2,45

59,00

Ogólne ramy stosowane dla tych czynników to Środowiskowa Deklaracja Produktu (EPD), która określa ilościowo "informacje środowiskowe dotyczące cyklu życia produktu i umożliwia porównywanie produktów spełniających tę samą funkcję" (ISO, 2006). W niniejszym dokumencie przyjęto strukturę i zastosowano podejście oceny cyklu życia w odniesieniu do całego etapu produktu, od surowców po produkcję (A1-A3).

## Kompan A/S

C.F. Tietgens Boulevard 32C  
DK-5220 Odense SØ  
Denmark



## Verification of CO<sub>2</sub> calculation of: Fitness



Data version no. 2023-10-05

The CO<sub>2</sub> calculation and data are in compliance with the principles of a carbon footprint impact according to the GHG protocol (Greenhouse Gas Protocol), Scope 3, cradle to gate related to all individual components in the product category: "Fitness" represented by item no.: FAZ10100-0900.

(Scope 3 emissions include emission sources in the upstream and downstream value chain).

**Date: 30. October 2023 | Valid until: 30. October 2025**

**Verified by:**

Julie Marie Vejsgaard Larsen, LCA & EPD Consultant

Verification based on report: Validation of CO<sub>2</sub> calculation of 9 categories of Kompan product line, version 1.0, prepared by: Bureau Veritas HSE, Denmark: Julie M. V. Larsen.

**Publication date: 30. October 2023**

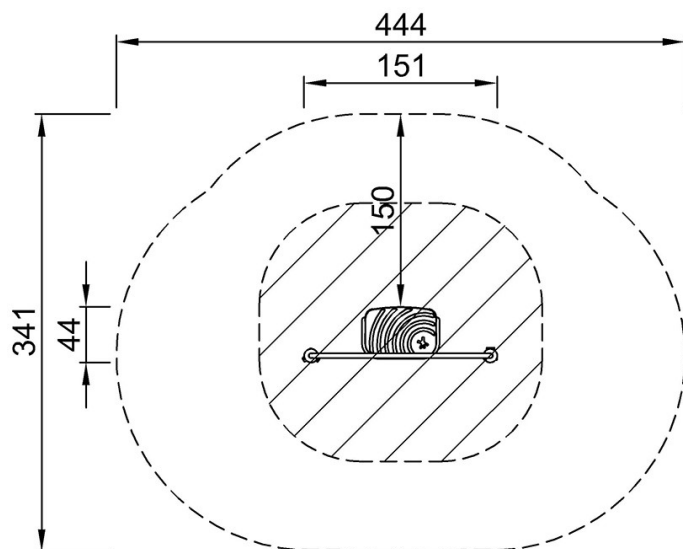
**By Bureau Veritas HSE**  
www.bureauveritas.dk  
+45 7731 1000



# Step z Ramą Wspierającą

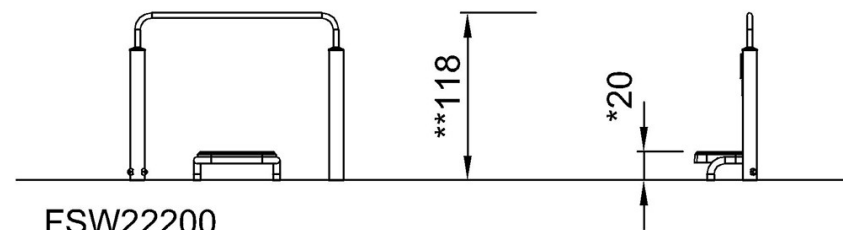
FSW222

\* Max Wys. Upadku | \*\* Wysokość | \*\*\* Strefa Bezpieczeństwa



FSW22200  
\*20cm  
\*\*118cm  
\*\*\*12.3m<sup>2</sup>

\* Max Wys. Upadku | \*\* Max Wysokość



[Kliknij, aby zobaczyć RZUT Z GÓRY](#)

[Kliknij, aby zobaczyć RZUT BOCZNY](#)