

# Tunel a kuku

PCM002921

**KOMPANI**  
Let's play



Nr produktu PCM002921-0601

## Ogólne Informacje o Produkcie

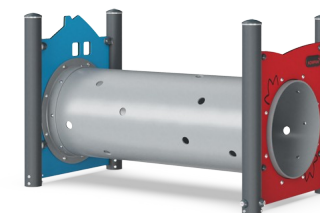
Wymiary DxSzxW	87x160x100 cm
Grupa wiekowa	6m+
Max. Ilość Osób	3
Dostępne kolory	



Gra a kuku to klasyczna zabawa dla małych dzieci i naturalna okazja do nauki. Tunel a kuku zachęca do tych gier, które pomagają maluchom zgłębiać koncepcje związane ze świadomością przedmiotów (ludzie i przedmioty nadal istnieją, nawet kiedy nie możemy ich zobaczyć), a także perspektywą i tym, jak czysta zabawa wiąże się z

niespodzianką. Tunel wspiera również fizyczny wymiar tego rodzaju zabawy, zachęcając do czołgania się i poruszania. Pomaga to rozwijać zdolności motoryczne, takie jak koordynacja i świadomość. Otwory w tunelu pozwalają na interakcję z dziećmi na poziomie gruntu. Konstrukcja wspiera również zabawę tematyczną i wyobraźnię oraz stymuluje

umiejętności językowe i komunikacyjne u dzieci. Dużo zabawy w prostej konstrukcji, zaprojektowanej z myślą o zabawie.



# Tunel a kuku

PCM002921



## Tunel

**Fizyczne:** dzieci czołgają się przez tunel, rozwijając umiejętności motoryczne, takie jak koordynacja ruchowa i propriocepcja.

**Społeczno-Emocjonalne:** wykonywanie zmian podczas mijania się.



# Tunel a kuku

PCM002921



Panele wykonane są z 19mm EcoCore™. EcoCore™ to niezwykle wytrzymały materiał, przyjazny środowisku, który nie tylko może być poddany procesowi recyklingu, ale również jego podstawa wykonana jest w 95% z materiałów pokonsumenckich wykonanych z zużytych opakowań po żywności.



Główne słupy ze stopą stalową ocynkowaną ogniowo są dostępne w różnych wersjach materiałowych: słupki z drewna sosnowego impregnowanego ciśnieniowo, wstępnie ocynkowane wewnątrz i na zewnątrz ze stalowymi słupkami malowanymi proszkowo; aluminium bezołowiowe z z anodyzowanym kolorem górnym wykończeniem; słupy Greenline TexMade wykonane w 95% z pokonsumenckiego przetworzonego PE i odpadów tekstylnych.



Wersje KOMPAN GreenLine zostały zaprojektowane z materiałów przyjaznych dla środowiska o najniższym możliwym współczynniku emisji CO<sub>2</sub>e, takich jak panele EcoCore™ w 95% wykonane z recyklingu pokonsumenckich odpadów oceanicznych.

Nr produktu PCM002921-0601

## Informacje Dotyczące Instalacji

Max. wysokość upadku	15 cm
Strefa bezpieczeństwa	14,2 m <sup>2</sup>
Czas instalacji	4,6
Objętość wykopu	0,08 m <sup>3</sup>
Objętość betonu	0,00 m <sup>3</sup>
Głębokość podstawy (standardowa)	60 cm
Waga przesyłki	96 kg
Opcje kotwiczenia	W ziemi <input checked="" type="checkbox"/>
	Powierzchnia <input checked="" type="checkbox"/>

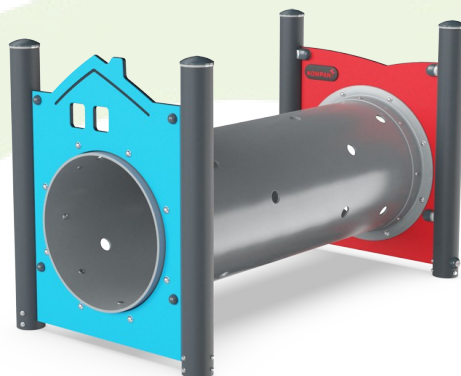
## Informacje o Gwarancji

EcoCore HDPE	Dożywotnia
Słup	10 lat
Części Zapasowe	10 lat



# Dane Dotyczące Zrównoważonego Rozwoju

PCM002921



## Od wydobycia surowców do opuszczenia wytwórni A1–A3

**Całkowita emisja CO<sub>2</sub>**

kg CO<sub>2</sub>e

**CO<sub>2</sub>e na kg produktu**

kg CO<sub>2</sub>e/kg

**Materiały pochodzące z recyklingu**

%

**PCM002921-0650**

152,30

1,81

63,50

**PCM002921-0601**

181,90

2,49

49,30

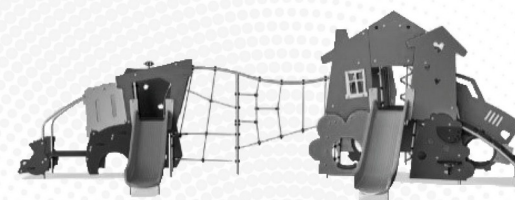
Ogólne ramy stosowane dla tych czynników to Środowiskowa Deklaracja Produktu (EPD), która określa ilościowo "informacje środowiskowe dotyczące cyklu życia produktu i umożliwia porównywanie produktów spełniających tę samą funkcję" (ISO, 2006). W niniejszym dokumencie przyjęto strukturę i zastosowano podejście oceny cyklu życia w odniesieniu do całego etapu produktu, od surowców po produkcję (A1-A3).

## Kompan A/S

C.F. Tietgens Boulevard 32C  
DK-5220 Odense SØ  
Denmark



## Verification of CO<sub>2</sub> calculation of: Themed play systems



Data version no. 2023-10-05

The CO<sub>2</sub> calculation and data are in compliance with the principles of a carbon footprint impact according to the GHG protocol (Greenhouse Gas Protocol), Scope 3, cradle to gate related to all individual components in the product category: "Themed play systems" represented by item no.: MSC641100-3717P.

(Scope 3 emissions include emission sources in the upstream and downstream value chain).

**Date: 30. October 2023 | Valid until: 30. October 2025**

**Verified by:**

Julie Marie Vejsgaard Larsen, LCA & EPD Consultant

Verification based on report: Validation of CO<sub>2</sub> calculation of 9 categories of Kompan product line, version 1.0, prepared by: Bureau Veritas HSE, Denmark: Julie M. V. Larsen.

**Publication date: 30. October 2023**

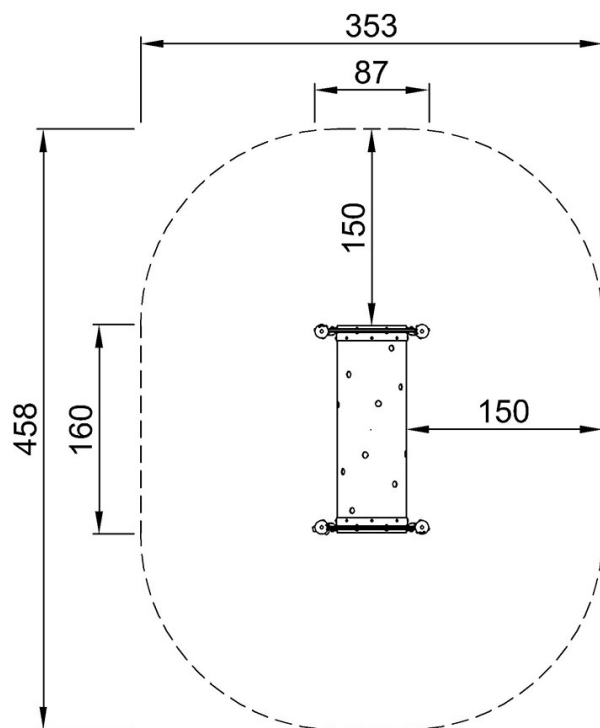
**By Bureau Veritas HSE**  
www.bureauveritas.dk  
+45 7731 1000



# Tunel a kuku

PCM002921

\* Max Wys. Upadku | \*\* Wysokość | \*\*\* Strefa Bezpieczeństwa



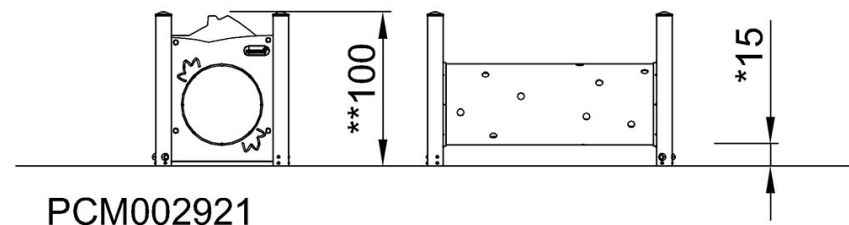
PCM002921

\*15cm

\*\*100cm

\*\*\*14.2m<sup>2</sup>

\* Max Wys. Upadku | \*\* Max Wysokość



[Kliknij, aby zobaczyć RZUT Z GÓRY](#)

[Kliknij, aby zobaczyć RZUT BOCZNY](#)