

L'arbre Magique

COR10470

KOMPAN
Let's play




L'incroyable Arbre Magique est une attraction de jeu pour les enfants comme pour les parents. Les éléments de grimpe et de glisse de cette structure attirent encore et encore les enfants. La vue d'en haut développe la conscience spatiale des enfants et, grâce aux filets transparents, l'interaction avec des pairs ou des parents au sol est possible. En

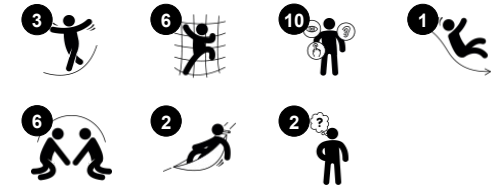
traversant les filets, ils stimulent leurs compétences de coordination croisée et leur équilibre. Monter à cette hauteur est un excellent exercice pour les principaux groupes musculaires, et la montée et la descente répétées maintiennent les enfants actifs. La spectaculaire promenade au sommet des arbres offre une vue imprenable sur l'aire de

jeux et fait vivre à toute la famille des sensations fortes.

Référence COR104701-1204

Informations générales

Dimensions LxPxH	1365x1457x839 cm
Age minimum	5+
Capacité idéale (utilisateurs)	25
Options de couleurs	



L'arbre Magique

COR10470



Cabine aérienne

Physique: être en hauteur développe la conscience spatiale et le sens de l'équilibre.
Socio-émotionnel: le point de rencontre en hauteur ajoute une interaction sociale ainsi que des sensations fortes.



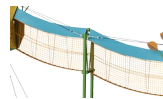
Tunnel d'accès au réseau

Physique: les enfants ont un accès rapide au filet horizontal. Le filet peut être escaladé des deux côtés au niveau inférieur. La coordination croisée et le sens de l'espace sont soutenus, ainsi que les muscles du corps.. **Socio-émotionnel:** le filet à deux faces au niveau inférieur invite à la socialisation.



Glissière pour tube long

Physique: développe la conscience de l'espace & l'équilibre. **Socio-émotionnel:** la hauteur apporte vitesse & sensations fortes. L'empathie est stimulée en attendant son tour et en tenant compte des autres.



Pont aérien

Physique: la prise de hauteur et le rebond sur des cordes développe le sens de l'espace et de l'équilibre. **Socio-émotionnel:** courage, confiance en soi, autonomie, autant de compétences de vie importantes.



Filet d'embarquement

Physique: Le filet incliné soutient le mouvement ascendant du corps. La coordination transversale et la force physique sont entraînées. L'asymétrie du filet met les enfants au défi de grimper.

L'arbre Magique

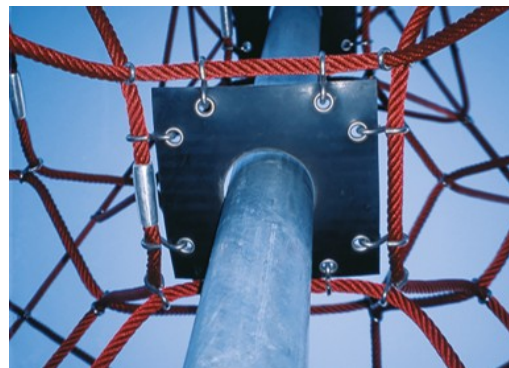
COR10470



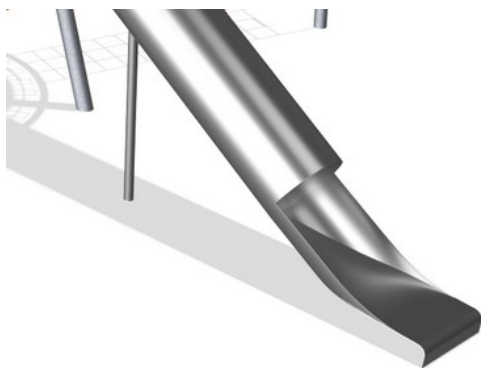
Les cordes Corocord d'un diamètre de 19 mm ou plus, sont des cordes spéciales de type « Hercules » dotées de torons de six brins d'acier galvanisé. Chaque toron est enveloppé hermétiquement dans du fil PES. Les cordes sont résistantes à l'usure et au vandalisme et peuvent être remplacées sur place si nécessaire.



Les crochets en « S » de Corocord sont universellement utilisés dans les produits Corocord. Les tiges en acier inoxydable de 8 mm avec bords arrondis sont pressées autour des cordes avec une pince hydraulique spéciale, ce qui en fait le connecteur idéal : sûr, durable et anti-vandalisme, tout en permettant le mouvement typique des structures ludiques à cordes.



Les membranes Corocord sont constituées d'un matériau caoutchouc résistant au frottement, de qualité équivalente aux tapis roulant et possédant une excellente résistance aux UV. Testé et conforme aux exigences du règlement REACH en matière de HAP. Une armature à quatre couches en polyester tissé est intégrée. L'épaisseur total de la membrane est de 7,5 mm.



Les composants en acier inoxydable sont de haute qualité, conformément aux normes internationales requises pour les aires de jeux. L'acier est sablé après fabrication pour garantir une surface parfaitement lisse.

Référence COR104701-1204

Installation

Hauteur de Chute Max.	300 cm
Zone de sécurité	50,5 m²
Temps total d'installation	114,4
Volume d'excavation	27,96 m³
Volume de béton	18,03 m³
Profondeur ancrage	120 cm
Poids d'expédition	8.397 kg
Options d'ancrage	A enterrer ✓

Garantie

Pinces Aluminium	10 ans
Corde Corocord	10 ans
Membrane	2 ans
Crochet en S	10 ans
Dispo pièces après arrêt fab.	10 ans



Sustainability Data

COR10470



Cradle to Gate A1-A3	Total CO ₂ emission	CO ₂ e/kg	Matériaux recyclés
	kg CO ₂ e	kg CO ₂ e/kg	%
COR104701-1204	14.275,90	2,36	39,90

Le cadre général appliqué est la Déclaration Environnementale Produit (DEP), qui quantifie « les informations environnementales sur le cycle de vie d'un produit et permet des comparaisons entre produits remplissant la même fonction » (ISO, 2006). Cela suit la structure et applique une approche d'évaluation du cycle de vie à l'ensemble de l'étape du produit, de la matière première à la fabrication (A1-A3))

KOMPAN
Let's play

Kompan A/S

C.F. Tietgens Boulevard 32C
DK-5220 Odense SØ
Denmark



Verification of CO₂ calculation of: Corocord



Data version no. 2023-10-05

The CO₂ calculation and data are in compliance with the principles of a carbon footprint impact according to the GHG protocol (Greenhouse Gas Protocol), Scope 3, cradle to gate related to all individual components in the product category: "Corocord" represented by item no.: COR314011-1101.

(Scope 3 emissions include emission sources in the upstream and downstream value chain).

Date: 30. October 2023 | Valid until: 30. October 2025

Verified by:

Julie Marie Vejsgaard Larsen, LCA & EPD Consultant

Verification based on report: Validation of CO₂ calculation of 9 categories of Kompan product line, version 1.0, prepared by: Bureau Veritas HSE, Denmark: Julie M. V. Larsen.

Publication date: 30. October 2023

By Bureau Veritas HSE
www.bureauveritas.dk
+45 7731 1000

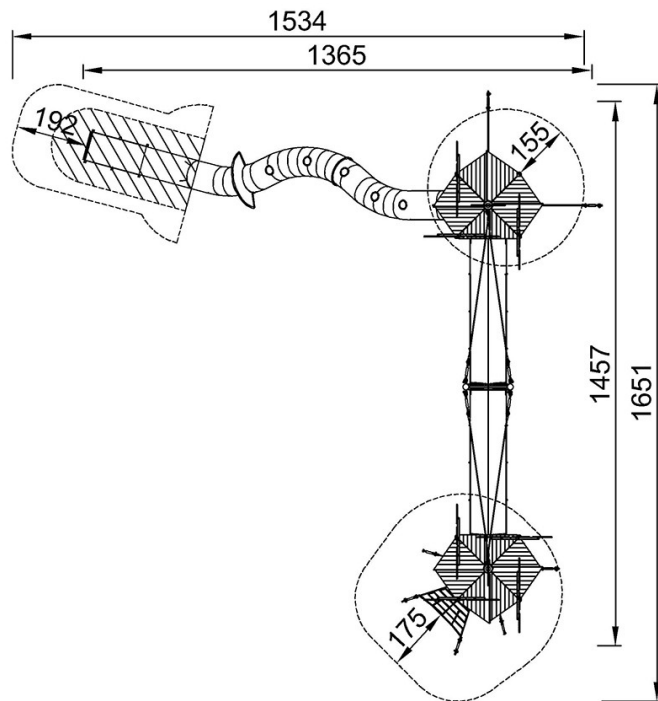


L'arbre Magique

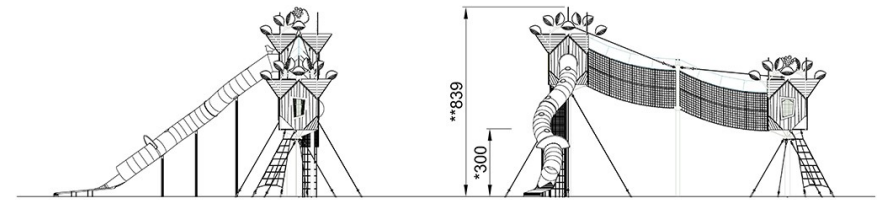
COR10470

* Hauteur de chute maximale | ** Hauteur totale | *** Zone de sécurité

* Hauteur de chute maximale | ** Hauteur totale



COR104701
*300cm
**839cm
***50.5m²



COR104701

[Cliquez pour voir le rapport VUE DE DESSUS](#)

[Cliquez pour voir le rapport VUE LATÉRALE](#)