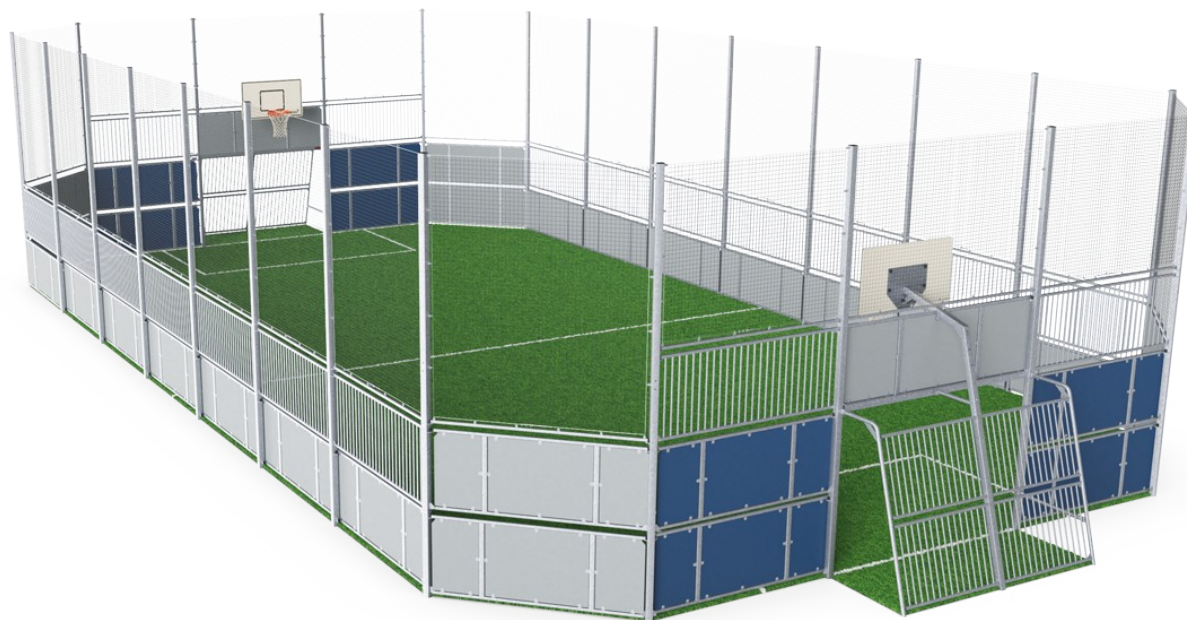


MUGA, 12 x 24 m, w:5m, Panele

FRE600202

KOMPANI
Let's play



Nr produktu FRE600202-0901

Ogólne Informacje o Produkcie

| | |
|-----------------|------------------|
| Wymiary DxSzxW | 2382x1390x503 cm |
| Grupa wiekowa | 3+ |
| Max. ilość Osób | - |
| Dostępne kolory | |



EcoCore™ to bardzo trwały, przyjazny dla środowiska materiał, który nie tylko nadaje się do recyklingu po zużyciu, ale także składa się z rdzenia wyprodukowanego w 100% z materiałów pochodzących z recyklingu. Rdzeń ma grubość 15 mm i stanowi 80% całego materiału. Całkowicie płaska wewnętrzna strona bramki zapewnia najlepsze wrażenia

podczas gry. Płaska ściana staje się częścią gry i umożliwia jej płynny przebieg, dodając jednocześnie kolejny wymiar, który może stanowić wyzwanie i rozwijać taktyczną wizję gry u zawodników. Multi Bramka o wymiarach 3 m x 2 m jest zgodna z przepisami FIFA Futsal i IHF Handball. Kosz do koszykówki jest umieszczony na oficjalnej wysokości NBA 305

cm i ma standardowy dla NBA rozmiar 46 cm średnicy.



Dane mogą się zmienić bez powiadomienia.

MUGA, 12 x 24 m, w:5m, Panele

FRE600202

KOMPAN
Let's play



Panele z HDPE wykonane są w 95% z materiałów pokonsumenckich z recyklingu, tworzonych m.in. z zużytych opakowań po żywności. Dostępne są w standardowych kolorach ciemnoniebieskim, szarym i pomarańczowym, inne kolory dostępne są na żądanie. Aby poprawić rozpoznawalność lub zwiększyć wartość zabawy możesz wybrać panele HDPE ze wzorami lub Twoim logo.



Wszystkie stalowe elementy wykonane są ze stali węglowej, spawane zgodnie z EN ISO5817 i galwanizowane ogniowo zgodnie z ISO1461. Ten proces zapewnia wysoką wytrzymałość w każdych warunkach pogodowych.

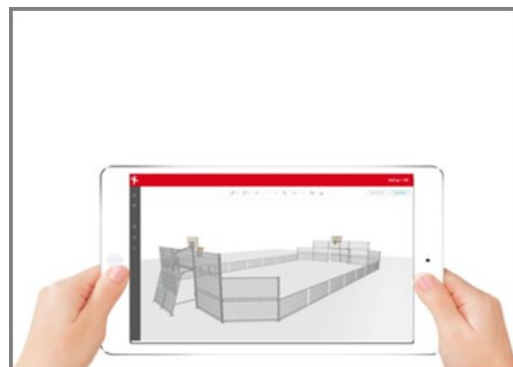


Sieć wykonana jest z Ø4mm czarnego polipropylenu, który znany jest jako Nylon. Oczka siatki 45 x 45mm sięgają 5m wysokości. Sieć pozwala utrzymać każdą piłkę w boisku i zapewnia transparentność.

| Nr produktu FRE600202-0901 | |
|----------------------------------|-----------------------------|
| Informacje Dotyczące Instalacji | |
| Max. wysokość upadku | 0 cm |
| Strefa bezpieczeństwa | 0,0 m² |
| Czas instalacji | 109,4 |
| Objętość wykopu | 2,86 m³ |
| Objętość betonu | 2,15 m³ |
| Głębokość podstawy (standardowa) | 85 cm |
| Waga przesyłki | 5.454 kg |
| Opcje kotwiczenia | W ziemi ✓ Powierzchnia ✓ |
| Informacje o Gwarancji | |
| EcoCore HDPE | Dożywotnia |
| Słup HDG | Dożywotnia |
| Części Zapasowe | 10 lat |



Każdy z paneli ma cztery termoplastyczne wulkanizaty – zatyczki, które łączą panele ze słupami. Zatyczki redukują vibracje przez co zmniejszają poziom hałasu. Zatyczki ułatwiają również instalację, ponieważ zawierają wcześniej zainstalowane śruby.



Boiska Wielofunkcyjne (MUGA) KOMPAN są zaprojektowane jako elastyczny system. Z konfiguratorem możesz zmienić rozmiar, wysokość, panele, wejścia i bramki, aby stworzyć Boisko, które będzie skrojone do Twoich potrzeb i budżetu.

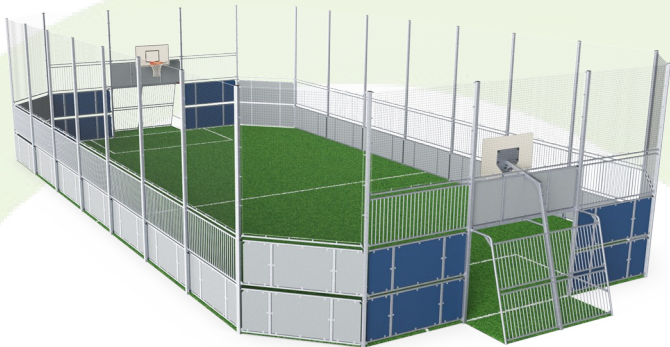


Panele z HDPE są połączone przez stalowe bolce M8 do spawanych ramion 42,5x40x3mm. Te połączenia nie są widoczne z zewnątrz oraz zapewniają silne i bezpieczne łączenie.



Dane Dotyczące Zrównoważonego Rozwoju

FRE600202



Od wydobycia surowców do opuszczenia wytwórni A1–A3

Całkowita emisja CO₂
CO₂e na kg produktu
Materiały pochodzące z recyklingu

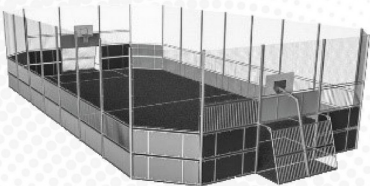
| | kg CO ₂ e | kg CO ₂ e/kg | % |
|----------------|----------------------|-------------------------|-------|
| FRE600202-0901 | 9.516,70 | 2,07 | 61,00 |

Ogólne ramy stosowane dla tych czynników to Środowiskowa Deklaracja Produktu (EPD), która określa ilościowo "informacje środowiskowe dotyczące cyklu życia produktu i umożliwia porównywanie produktów spełniających tę samą funkcję" (ISO, 2006). W niniejszym dokumencie przyjęto strukturę i zastosowano podejście oceny cyklu życia w odniesieniu do całego etapu produktu, od surowców po produkcję (A1-A3).

Kompan A/S
C.F. Tietgens Boulevard 32C
DK-5220 Odense SØ
Denmark



Verification of CO₂ calculation of: Sport



Data version no. 2023-10-05
The CO₂ calculation and data are in compliance with the principles of a carbon footprint impact according to the GHG protocol (Greenhouse Gas Protocol), Scope 3, cradle to gate related to all individual components in the product category: "Sport" represented by item no.: FRE600202-0901.
(Scope 3 emissions include emission sources in the upstream and downstream value chain).

Date: 30. October 2023 | Valid until: 30. October 2025
Verified by:

Julie Marie Vejsgaard Larsen, LCA & EPD Consultant

Verification based on report: Validation of CO₂ calculation of 9 categories of Kompan product line, version 1.0, prepared by: Bureau Veritas HSE, Denmark: Julie M. V. Larsen.

Publication date: 30. October 2023

By Bureau Veritas HSE
www.bureauveritas.dk
+45 7731 1000



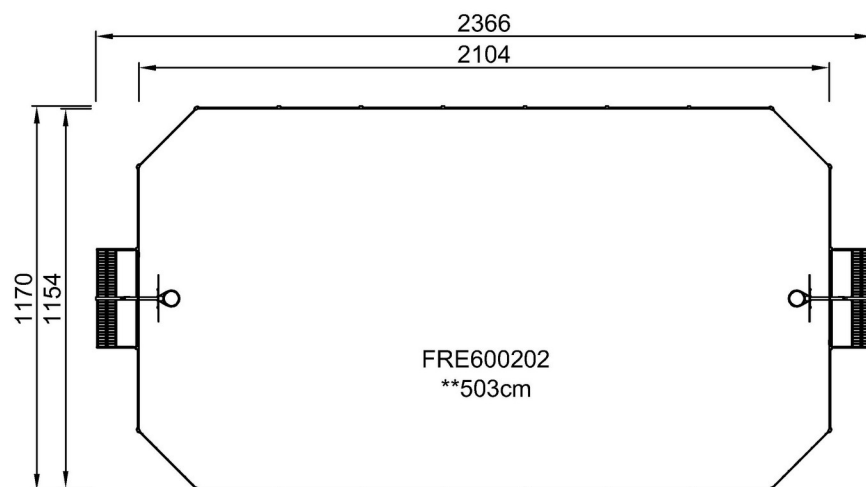
MUGA, 12 x 24 m, w:5m, Panele

FRE600202

KOMPANI
Let's play

* Max Wys. Upadku | ** Wysokość | *** Strefa Bezpieczeństwa

* Max Wys. Upadku | ** Max Wysokość



[Kliknij, aby zobaczyć RZUT Z GÓRY](#)

[Kliknij, aby zobaczyć RZUT BOCZNY](#)