

# Trampolino rettangolare 100x300 cm

JUM105

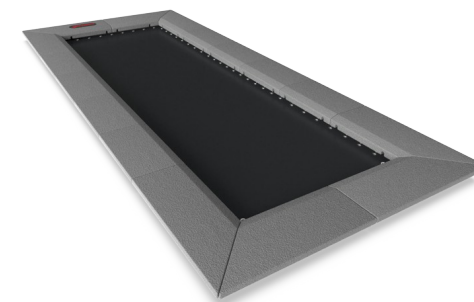
**KOMPAN**  
Let's play



Codice articolo JUM10501-0301

## Informazioni generali prodotto

|                    |              |
|--------------------|--------------|
| Dimensioni (LxLxA) | 360x160x3 cm |
| Età d'uso          | 4+           |
| Capacità di gioco  | 1            |
| Opzioni colori     |              |



Saltare sui trampolini è una delle attività più popolari del parco giochi. Le ridotte dimensioni di questo trampolino lo rendono perfetto come soluzione integrante ai classici giochi per parco. Il salto è un'attività fisica fantastica per le capacità motorie come l'equilibrio, la propriocezione e il ritmo. Quando si salta, tutti i grandi gruppi muscolari vengono allenati. Il

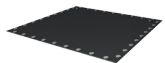
salto dentro e fuori dal trampolino aumenta ulteriormente la densità ossea. La densità ossea viene rafforzata principalmente durante la prima infanzia, quindi per costruire ossa forti per tutta la vita, i bambini dovrebbero svolgere più attività di carico che possono. Grazie al suo particolare design, questo trampolino può essere utilizzato anche da utenti in sedia a

rotelle.



# Trampolino rettangolare 100x300 cm

JUM105



## Pavimento rimbalzante

**Fisico:** allena le capacità motorie ABC: agilità, equilibrio e coordinazione, nonché propriocezione e ritmo quando si salta e si scende. La densità ossea si costruisce saltando e scendendo. **Socio-emotivo:** fare a turno e cooperare quando si decide quando saltare dentro e fuori, uno dopo l'altro.



## Bordo in gomma resistente

**Socio-emotivo:** migliora le capacità di attendere e turnarsi, così come la cooperazione, offrendo ai bambini che attendono per entrare uno spazio di osservazione resistente e morbido allo stesso tempo



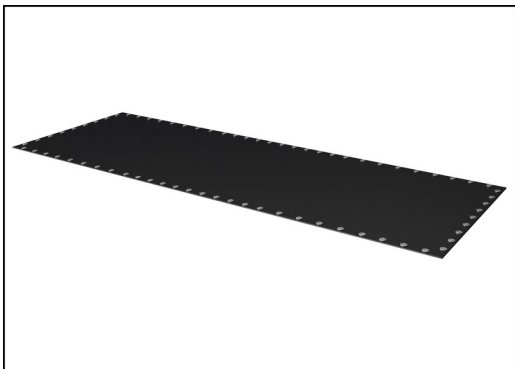
## Dimensioni della membrana e delle piastrelle inclinate

**Socio-emotivo:** sostenere il gioco inclusivo, consentendo l'accesso delle persone in sedia a rotelle al pavimento del Jumper.

# Trampolino rettangolare 100x300 cm

JUM105

**KOMPAN**  
Let's play



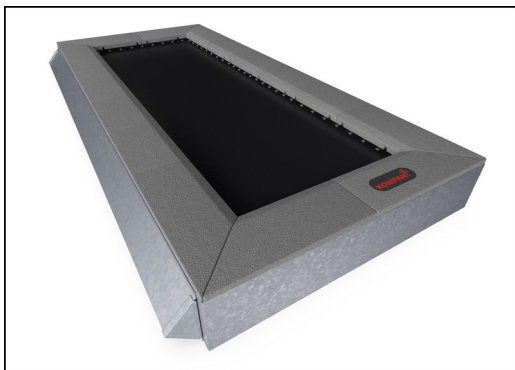
Le membrane di salto sono realizzate con nastro trasportatore EP Etilene-Propilene di spessore 6,0 mm con carcassa in tessuto di poliammide poliestere. I fissaggi a molla sono rinforzati con boccole in acciaio e rondelle su entrambi i lati. La membrana è resistente all'ozono e dotata di 5 fori di drenaggio dell'acqua posizionati al centro.



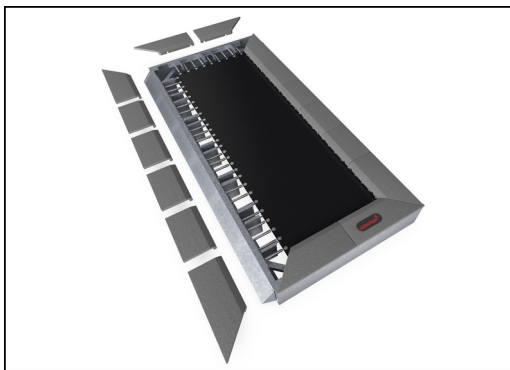
Tutte le 72 molle sono realizzate in acciaio inossidabile per garantire durata ed eccellente resistenza alla corrosione. Il filo di acciaio ha uno spessore di 3,2 mm e gli ultimi cinque avvolgimenti sono a forma di cono per garantire una lunga durata del trampolino.



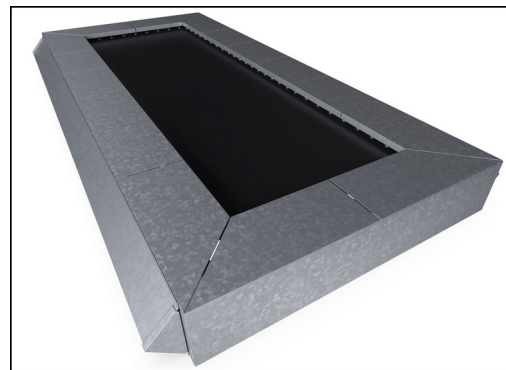
Le piastrelle sono stampate in gomma riciclata SBR grigia, gomma stirene butadiene monomero e il logo KOMPAN è realizzato in EPDM etilene propilene diene monomero. All'interno di ciascuna delle piastrelle in gomma è presente una piastra in acciaio zincato a caldo da 3 mm.



Tutti i componenti in acciaio sono realizzati in acciaio al carbonio S235 con uno spessore di 3 mm. I pannelli laterali, le pareti di supporto per il telaio superiore, le piastre piegate con SBR e le piastre piatte per il rivestimento in situ sono zincate a caldo. I due pannelli laterali lunghi sono elettrozincati e verniciati a polvere.



Come caratteristica unica, le piastrelle SBR possono essere rimosse per la pulizia e la manutenzione. Allentando sei viti la piastrina SBR può essere sollevata per aprirsi e accedere alle molle (vedere istruzioni su KOMPAN Master).



Se si richiedono colori personalizzati del rivestimento, tutti i trampolini possono essere ordinati con piastre in acciaio adatte per il rivestimento in situ nel colore preferito. Per le installazioni in situ non è prevista alcuna opzione di apertura del servizio.

Codice articolo JUM10501-0301

## Informazione installazione

|                               |                     |
|-------------------------------|---------------------|
| Max. altezza di caduta        | 100 cm              |
| Superficie di sicurezza       | 41,6 m <sup>2</sup> |
| Tempo d'installazione totale  | 6,0                 |
| Volume di scavo               | 3,02 m <sup>3</sup> |
| Volume di calcestruzzo        | 0,15 m <sup>3</sup> |
| Profondità di base (standard) | 60 cm               |
| Peso della spedizione         | 623 kg              |
| Opzioni ancoraggio            | Interrato ✓         |

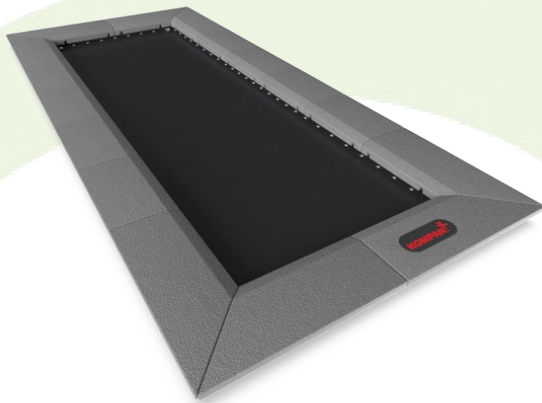
## Garanzie

|                             |                 |
|-----------------------------|-----------------|
| Acciaio zincato             | Garanzia a vita |
| Molle a ponticello          | 2 anni          |
| Materiale piattaforma salti | 2 anni          |
| Gomma SBR                   | 2 anni          |
| Garanzia pezzi di ricambio  | 10 anni         |



# Sustainability Data

JUM105



| Cradle to Gate A1-A3 | Total CO <sub>2</sub> emission | CO <sub>2</sub> e/kg    | Recycled materials |
|----------------------|--------------------------------|-------------------------|--------------------|
|                      | kg CO <sub>2</sub> e           | kg CO <sub>2</sub> e/kg | %                  |
| JUM10501-0301        | 952,40                         | 2,16                    | 57,40              |

The overall framework applied for these factors is the Environmental Product Declaration (EPD), which quantifies "environmental information on the life cycle of a product and enable comparisons between products fulfilling the same function" (ISO, 2006). This follows the structure and applies a Life-Cycle Assessment approach to the entire Product stage from raw material through manufacturing (A1-A3))



Kompan A/S  
C.F. Tietgens Boulevard 32C  
DK-5220 Odense SØ  
Denmark



## Verification of CO<sub>2</sub> calculation of: Freestanding play equipment



Data version no. 2023-10-05

The CO<sub>2</sub> calculation and data are in compliance with the principles of a carbon footprint impact according to the GHG protocol (Greenhouse Gas Protocol), Scope 3, cradle to gate related to all individual components in the product category: "Freestanding play equipment" represented by item no.: GXY916012-3417.

(Scope 3 emissions include emission sources in the upstream and downstream value chain).

Date: 30. October 2023 | Valid until: 30. October 2025  
Verified by:

Julie Marie Vejsgaard Larsen, LCA & EPD Consultant

Verification based on report: Validation of CO<sub>2</sub> calculation of 9 categories of Kompan product line, version 1.0, prepared by: Bureau Veritas HSE, Denmark: Julie M. V. Larsen.

Publication date: 30. October 2023

By Bureau Veritas HSE  
www.bureauveritas.dk  
+45 7731 1000

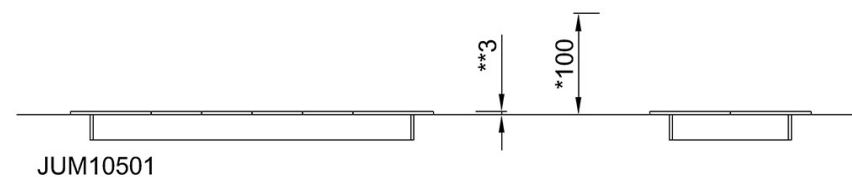
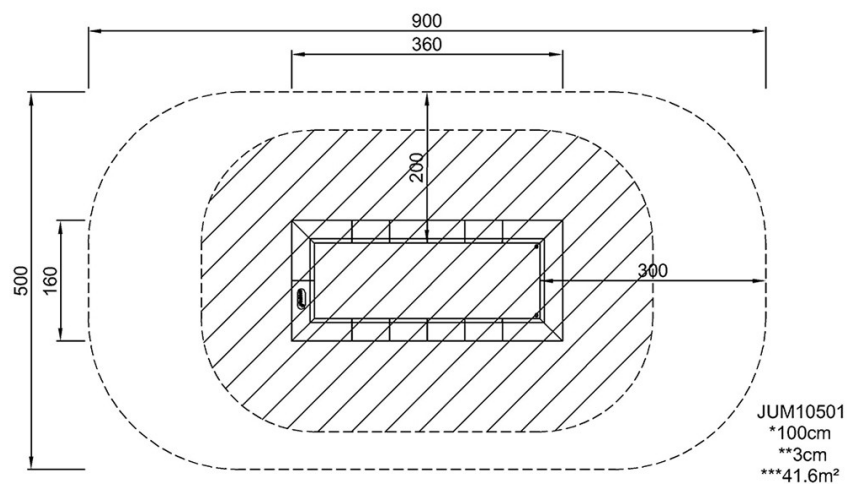


# Trampolino rettangolare 100x300 cm

JUM105

Altezza di caduta massima | Altezza totale | Superficie di sicurezza

Altezza di caduta massima | Altezza totale



[Fai clic per visualizzare il rapporto VISTA SUPERIORE](#)

[Fai clic per visualizzare il rapporto VISTA LATERALE](#)