

Labyrinth mit 4 Räumen

M63274


KOMPAN
Let's play

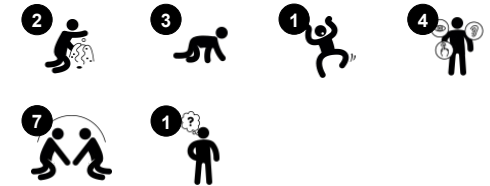


Dieses Labyrinth in Kleinkindgröße bietet stundenlangen Spaß für kleine Kinder. Diese sorgfältig gestaltete Struktur bietet Spielmöglichkeiten in allen Bereichen: körperlich, sozial-emotional, kognitiv und kreativ. Kinder werden Spaß daran haben, sich in der Struktur und rundherum zu bewegen. Dies wird durch die durchdacht platzierten

Gummi-Knieschützer in den Durchkriechöffnungen begünstigt. Diese fördern sowohl wichtige körperliche als auch räumliche Fähigkeiten. Das 360-Design unterstützt auch soziale Interaktionen durch Fenster- und Türöffnungen sowie durch Gucklöcher. Die hier stattfindende Kooperation unterstützt die Entwicklung von sozial-

emotionalen Fähigkeiten. Ein offenes sensorisches Element wie das Megaphon stimuliert das Verständnis von Ursache und Wirkung und fördert so die kognitive Entwicklung.

Produktnummer M63274-3213P	
Allgemeine Produktinformation	
Maße L x B x H	207x186x137 cm
Empfohlenes Alter	6m+
Spielkapazität (Nutzer)	10
Farbauswahl	



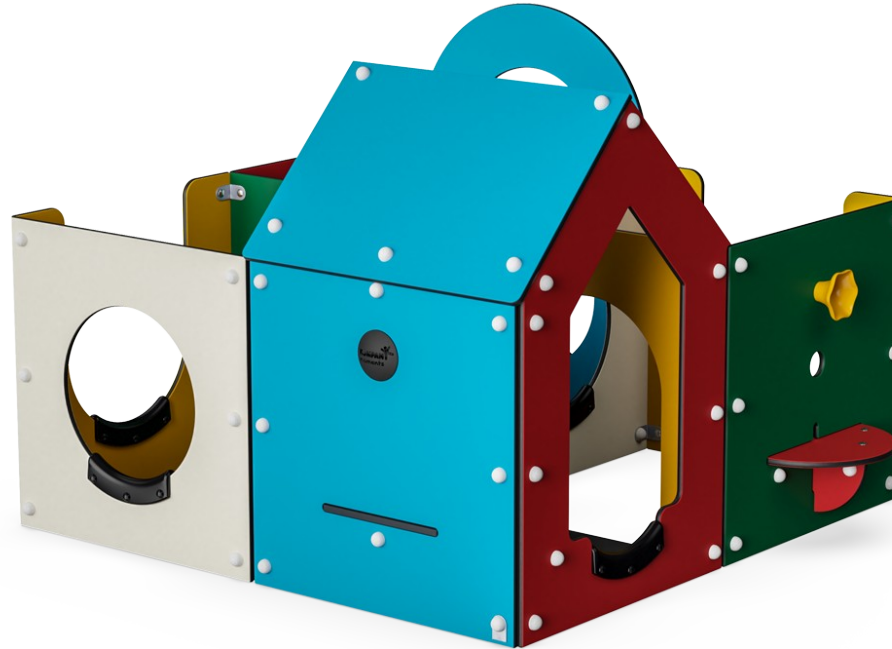
Labyrinth mit 4 Räumen

M63274



Megafon

Sozial-Emotional: fördert die Kommunikation und das Abwechseln untereinander. **Kognitiv:** die Verzerrung des Klangs weckt die Neugierde und fördert das Verständnis für Ursache und Wirkung.



Spielsphäre

Sozial-Emotional: von beiden Seiten beispielbar, was die Zusammenarbeit fördert. **Kognitiv:** Verständnis von Ursache und Wirkung. **Kreativ:** eine Spur hinterlassen und die Sphären in verschiedenen Positionen platzieren.



Tisch

Sozial-Emotional: ein guter Ort der Begegnung und eine Möglichkeit um Raum zu schaffen. Gemeinsame Nutzung und Zusammenarbeit von beiden Seiten schaffen ein soziales Szenario, das Kommunikation und Kooperation fördert.



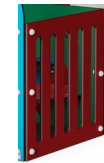
Durchkriech-Loch

Physisch: durch das Loch kann man klettern und kriechen und dabei die Kreuzkoordination, die Propriozeption und das räumliche Bewusstsein trainieren. **Sozial-Emotional:** Zusammenspiel beim Treffen anderer Kinder. **Kognitiv:** das Verständnis für Raum, Form und Masse wird trainiert.



Bank

Sozial-Emotional: zusammen eine Pause machen oder spielen - alles trainiert Sozialkompetenzen.

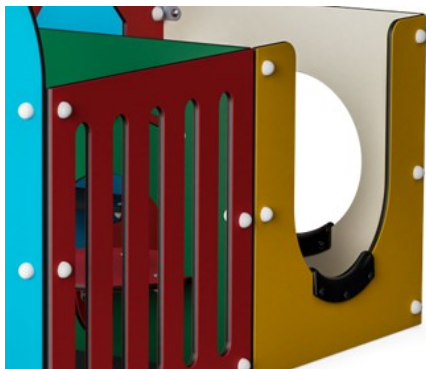


Transparente Wand

Kognitiv: fördert das Verständnis für Entfernungen.

Labyrinth mit 4 Räumen

M63274



Wände aus 19mm EcoCore™. EcoCore™ ist ein äusserst langlebiges, umweltfreundliches Material, das nicht nur nach Gebrauch recycelbar ist, sondern auch aus einem Kern besteht, der zu 100 % aus recyceltem Post-Consumer-Material aus Lebensmittelverpackungsabfällen hergestellt wird.



Sitzbank und Böden bestehen aus HPL (Hochdrucklaminat) mit einer Dicke von 17,8 mm mit einer sehr hohen Verschleissfestigkeit und einer einzigartigen rutschfesten KOMPAN-Oberflächenstruktur.



Spieleinheiten wie das Megafon bestehen aus formgepresstem PA6. PA6 hat eine hohe Schlag- und Verschleissfestigkeit und ist äusserst UV-beständig.



Der Kantenschutz besteht aus PUR (Polyurethan). Er behält seine Eigenschaften im Temperaturbereich von -30 °C bis 60 °C bei. Das Material ist UV-stabilisiert.

Produktnummer M63274-3213P

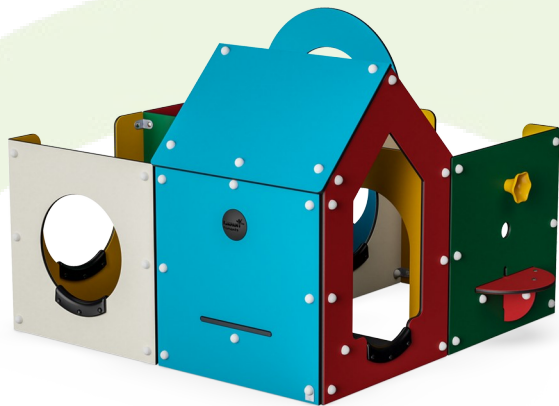
Montage-Information

Max. freie Fallhöhe	27 cm
Fläche des Fallraums	21,8 m²
Gesamt-Montagezeit	10,3
Erforderlicher Erdaushub	0,04 m³
Betonbedarf	0,00 m³
Fundamenttiefe (Standard)	40 cm
Versandgewicht	297 kg
Verankerungsoptionen	TV ✓ OFM ✓

Garantie-Information

EcoCore HDPE	Lebenslang
HPL-Plattformen	15 Jahre
Bewegliche Teile	2 Jahre
Ersatzteilgarantie	10 Jahre





Von der Wiege bis zum Werkstor („cradle to gate“) (A1–A3)

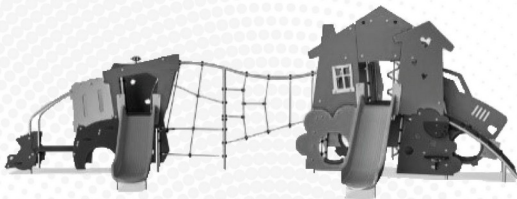
	CO ₂ -Emissionen gesamt	CO ₂ e pro kg	Recycelte Materialien
	kg CO ₂ e	kg CO ₂ e pro kg	%
M63274-3213P	288,90	1,31	70,70

Den allgemeinen Rahmen für diese Faktoren bilden die Umweltproduktdeklarationen (EPDs). Mithilfe dieser Grundregeln können die Umweltinformationen über den Lebenszyklus eines Produkts hinweg quantifiziert und Vergleiche zwischen Produkten, die dieselbe Funktion erfüllen, angestellt werden (vgl. ISO, 2006). Diese Struktur wird hier befolgt. Der Ansatz zur Lebenszyklusbewertung wird dabei auf die gesamte Herstellungsphase – vom Rohstoff bis zur Herstellung (A1–A3) – angewendet.

Kompan A/S
C.F. Tietgens Boulevard 32C
DK-5220 Odense SØ
Denmark



Verification of CO₂ calculation of:
Themed play systems



Data version no. 2023-10-05

The CO₂ calculation and data are in compliance with the principles of a carbon footprint impact according to the GHG protocol (Greenhouse Gas Protocol), Scope 3, cradle to gate related to all individual components in the product category: "Themed play systems" represented by item no.: MSC641100-3717P.

(Scope 3 emissions include emission sources in the upstream and downstream value chain).

Date: 30. October 2023 | Valid until: 30. October 2025
Verified by:

Julie Marie Vejsgaard Larsen, LCA & EPD Consultant

Verification based on report: Validation of CO₂ calculation of 9 categories of Kompan product line, version 1.0, prepared by: Bureau Veritas HSE, Denmark: Julie M. V. Larsen.

Publication date: 30. October 2023

By Bureau Veritas HSE
www.bureauveritas.dk
+45 7731 1000

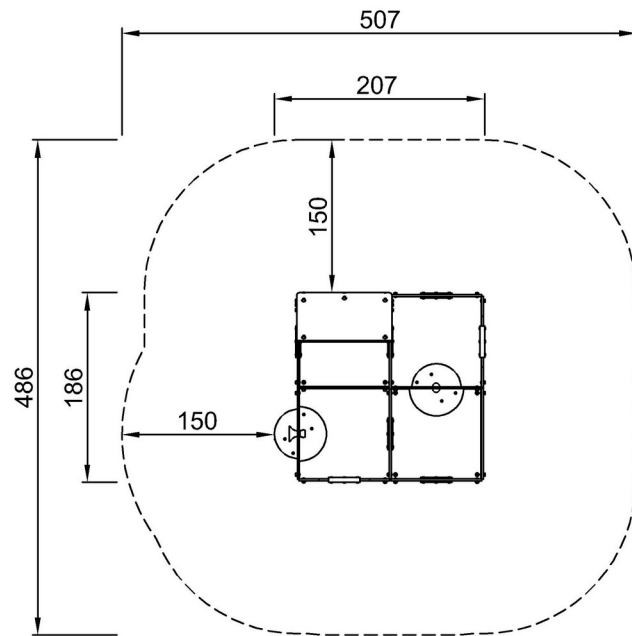


Labyrinth mit 4 Räumen

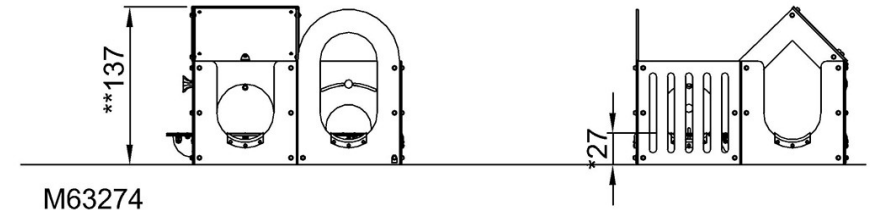
M63274

* Max freie Fallhöhe | ** Gesamthöhe | *** Fläche des Fallraums

* Max freie Fallhöhe | ** Gesamthöhe



M63274-xx13P
*27cm
**137cm
***21.8m²



[Klicken Sie hier, um die DRAUFSICHT anzuzeigen](#)

[Klicken Sie hier, um die SEITENANSICHT anzuzeigen](#)