

Schodiště a rampa

FSW229

KOMPAN
Let's play



Položka č. FSW22900-0902

Obecné informace o produktu

Rozměry DxŠxV	101x415x163 cm
Věková skupina	13+
Kapacita (uživatelé)	2
Možnosti barev	



Více najdete v aplikaci KOMPAN Fit



Schodiště a rampa připomínají některé běžné každodenní překážky. Chůze po nakloněném povrchu a překonávání schodů. Nejjednodušším použitím je jen chůze po modulu sem a tam, ale s variacemi v úkolech mohou být trénovány specifické dovednosti. Například zaměření na rovnováhu při chůzi bez podpory rukou nebo zaměření na sílu a

mobilitu záměrným děláním co nejdelších kroků. Schodiště je k dispozici ve dvou různých verzích: normální schodiště nebo strmé schodiště. Lze jej také použít pro jednoduchá efektivní cvičení, jako jsou výšlapy a výpady. Pro seniory je velmi důležitá schopnost bezpečně chodit po nakloněném povrchu. Pokud poloha těla není správně vyrovnána s

povrchem, zvyšuje se riziko pádu. S podporou zábradlí může být tato dovednost procvičována v bezpečném prostředí.

Schodiště a rampa

FSW229

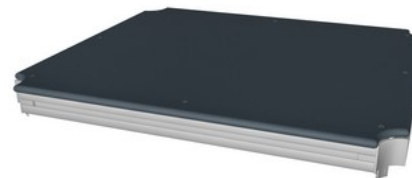
KOMPAN
Let's play



Čtyři schůdky jsou 900x280mm a mají výšku 171 mm.



Rampa je namontována pod úhlem 15 stupňů a má délku 2300mm. Rampa je vyrobena z 5mm hliníkové desky s protiskluzovým vzorem.



Všechny plošiny jsou podepřeny jedinečně navrženými hliníkovými profily s více možnostmi připojení pomocí lisovaných hliníkových konektorů. Plošiny jsou vyrobeny z HPL o tloušťce 17,8 mm s velmi vysokou odolností proti opotřebení a jedinečnou povrchovou texturou KOMPAN.

Položka č. FSW22900-0902

Informace o instalaci

Maximální výška pádu	69 cm	
Bezpečnostní povrchová plocha	26,5 m²	
Celková doba instalace	11,4	
Objem výkopu	0,39 m³	
Objem betonu	0,12 m³	
Hloubka základu (standard)	90 cm	
Hmotnost dodávky	376 kg	
Možnosti ukotvení	V zemi	✓
	Na povrchu	✓

Informace o záruce

EcoCore HDPE	Celoživotní
Sloupek	10 let
HPL deska	15 let
Galvanizovaná ocel	Celoživotní
Zaručené náhradní díly	10 let



Výška zábradlí je 930 mm a vzdálenost mezi zábradlími je 900 mm. Materiál použitý pro zábradlí je pozinkovaná ocel o $\varnothing 38$ mm, což je vhodný průměr pro dobrý úchop a podporu zápěstí.



Informační značka je vyrobena z PA6 (Polyamid) materiálu a zobrazuje nejrelevantnější cvičení a QR kód. Při naskenování bude QR kód odkazovat na animovanou ilustraci daného cviku a nabízet možnost stažení aplikace KOMPAN sport & fitness, která poskytuje velké množství cviků a tréninků.



Sloupky jsou vyrobeny z $\varnothing 101.6 \times 2$ mm předem pozinkované uhlíkové oceli, která je práškově lakovaná, což je skvělá ochrana pro všechny podmínky.



Sustainability Data

FSW229



Výrobní cyklus A1-A3	Celkové emise CO ₂	CO ₂ e na kg	Recyklované materiály
	kg CO ₂ e	kg CO ₂ e/kg	%
FSW22900-0902	935,20	3,59	39,10

Celkovým rámcem uplatňovaným pro tyto faktory je Environmentální prohlášení o produktu (EPD), které kvantifikuje „environmentální informace o životním cyklu produktu a umožňuje srovnání mezi produkty, které plní stejnou funkci“ (ISO, 2006). Řídí se vnitřním uspořádáním a uplatňuje přístup k posuzování životního cyklu po celou fázi produktu od suroviny až po dokončení výroby (A1-A3).

KOMPAN
Let's play

Kompan A/S

C.F. Tietgens Boulevard 32C
DK-5220 Odense SØ
Denmark



Verification of CO₂ calculation of: Fitness



Data version no. 2023-10-05

The CO₂ calculation and data are in compliance with the principles of a carbon footprint impact according to the GHG protocol (Greenhouse Gas Protocol), Scope 3, cradle to gate related to all individual components in the product category: "Fitness" represented by item no.: FAZ10100-0900.

(Scope 3 emissions include emission sources in the upstream and downstream value chain).

Date: 30. October 2023 | Valid until: 30. October 2025

Verified by:

Julie Marie Vejsgaard Larsen, LCA & EPD Consultant

Verification based on report: Validation of CO₂ calculation of 9 categories of Kompan product line, version 1.0, prepared by: Bureau Veritas HSE, Denmark: Julie M. V. Larsen.

Publication date: 30. October 2023

By Bureau Veritas HSE
www.bureauveritas.dk
+45 7731 1000

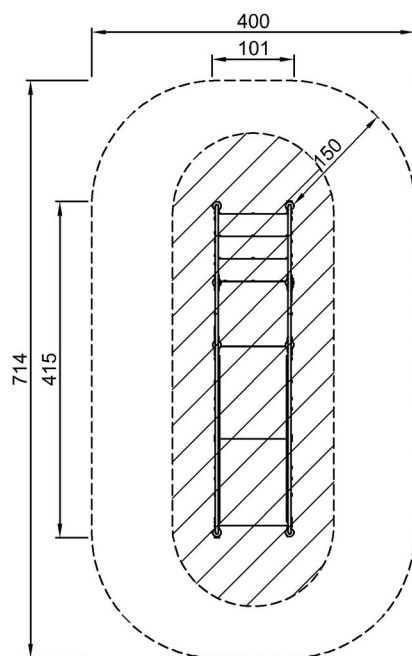


Schodiště a rampa

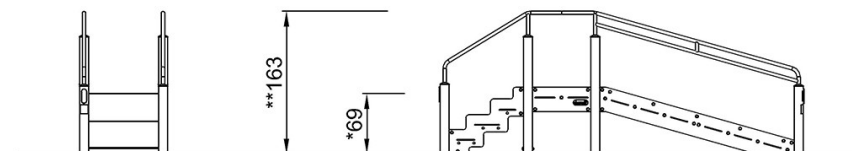
FSW229

* Maximální výška pádu | ** Celková výška | *** Bezpečnostní povrchová plocha

* Maximální výška pádu | ** Celková výška



FSW22900
*69cm
**163cm
***26.5m²



FSW22900

[Kliknutím zobrazíte poměr zobrazení POHLED SHORA](#)

[Kliknutím zobrazíte poměr stran BOČNÍ POHLED](#)