

Vauvakeinu

NRO902

KOMPAN
Let's play



Tuote on mahdollista saada pyydettäessä
FSC®-sertifioidusta (FSC® C004450) Robinia-
puusta.

| Tuotenumero NRO902-1001 | |
|-------------------------|---|
| Tuotetiedot | |
| Mitat PxLxK | 175x30x190 cm |
| Ikäryhmä | 1+ |
| Leikkikapasiteetti | 1 |
| Väri vaihtoehdot |   |



Vauvakeinu

NRO902



Taaperokeinuistuin

Fyysinen: keinuminen kehittää tasapainoa, koordinaatiota ja paikkatietoisuutta. Nämä ovat välttämättömiä taitoja etäisyyksien arvioinnissa ja navigoinnissa. **Sosiaalis-**

emotionaalinen: tuki antaa turvaa

Kognitiivinen: syyn ja seurauksen ymmärtäminen



Vauvakeinu

NRO902



Kaikki KOMPANin Organic Robinia -tuotteet on valmistettu kestävästi kasvatetusta eurooppalaisesta robiniapuusta. Tuotteet voidaan pyydetäessä toimittaa sataprosenttisesti FSC® Certified (FSC® C004450).

Vauvaistuimessa on kaksi osaa, sen sisäpuoli on polypropeenia ja ulkopuoli kumia, ja se valmistetaan yhdellä toimenpiteellä. Istuimeen on saatavilla joko kuumasinkitystä tai ruostumattomasta teräksestä valmistetut ketjut.

Keinujen ripustimet on tehty polyamidista, ja niissä on kaksoiskuulalaakerit sekä pyörivä liitos.



Robiniapuu voidaan toimittaa käsittelemättömänä tai maalattuna puun kultaisen värin säilyttävällä läpikuultavan ruskealla maalilla.

| Tuotenumero NRO902-1001 | |
|-----------------------------|---------------------|
| Asennustiedot | |
| Putoamiskorkeus enintään | 100 cm |
| Turva-alue | 11,4 m ² |
| Asennusaika | 2,4 |
| Kaivanto | 0,14 m ³ |
| Betonivalu | 0,05 m ³ |
| Perustuksen syvyys (vakio) | 100 cm |
| Lähetysten paino | 120 kg |
| Ankkurointivaihtoehdot | Syväper. ✓ |
| Takuutiedot | |
| PUR-osat | 10 vuotta |
| Robiniapuu | 15 vuotta |
| Takuuseen kuuluvat varaosat | 10 vuotta |
| Ruostumattomat teräsosat | Elinikäinen |



Kestävän kehityksen data

NRO902



| Tuotevaihe A1–A3 | Hiilidioksi dipäästöt yhteensä | Hiilidioksi dipäästöt kiloa kohden | Kierrätys materiaalit |
|------------------|--------------------------------------|---|--------------------------|
| | kg CO ₂ e | kg CO ₂ e/kg | % |
| NRO902-1001 | 41,00 | 0,43 | 2,30 |

Näihin tekijöihin sovellettavana yleiskehityksenä käytetään Environmental Product Declaration -ympäristötuoteselostetta (EPD), jossa määritetään "ympäristötiedot tuotteen elinkaaren ajalta ja joka mahdollistaa samaan tehtävään tarkoitettujen tuotteiden keskinäisen vertailun" (ISO, 2006). Tämä seuraa elinkaariarviointimenetelmän (Life Cycle Assessment, LCA) rakennetta ja soveltaa sitä koko tuotevaiheeseen raaka-aineen hankinnasta tuotteen valmistukseen (A1–A3).

KOMPAN
Let's play

Kompan A/S

C.F. Tietgens Boulevard 32C
DK-5220 Odense SØ
Denmark

Validation of CO₂
calculation method
BUREAU VERITAS
HSE Denmark A/S



Verification of CO₂ calculation of: Nature play



Data version no. 2023-10-05

The CO₂ calculation and data are in compliance with the principles of a carbon footprint impact according to the GHG protocol (Greenhouse Gas Protocol), Scope 3, cradle to gate related to all individual components in the product category: "Nature play" represented by item no.: NRO409-0621.

(Scope 3 emissions include emission sources in the upstream and downstream value chain).

Date: 30. October 2023 | Valid until: 30. October 2025

Verified by:

Julie Marie Vejsgaard Larsen, LCA & EPD Consultant

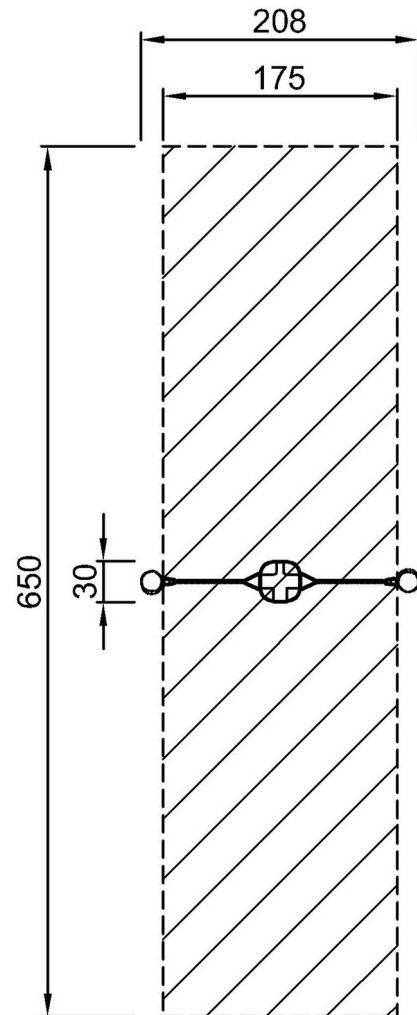
Verification based on report: Validation of CO₂ calculation of 9 categories of Kompan product line, version 1.0, prepared by: Bureau Veritas HSE, Denmark: Julie M. V. Larsen.

Publication date: 30. October 2023

By Bureau Veritas HSE
www.bureauveritas.dk
+45 7731 1000

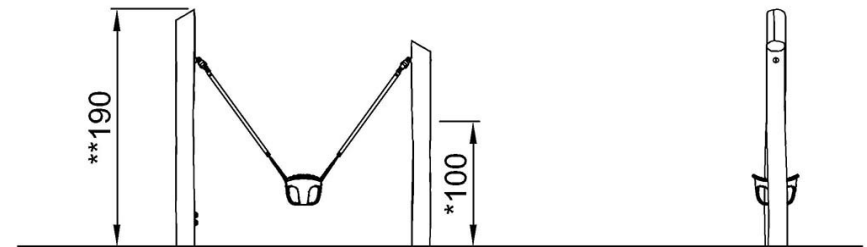


Putoamiskorkeus enint. | Kokonaiskorkeus | Turva-alue



NRO902-1001
*100cm
**190cm
***11.4m²

Putoamiskorkeus enint. | Kokonaiskorkeus



NRO902

[Klikkaa nähdäksesi NÄKYMÄ YLHÄÄLTÄ](#)

[Klikkaa nähdäksesi NÄKYMÄ SIVULTA](#)