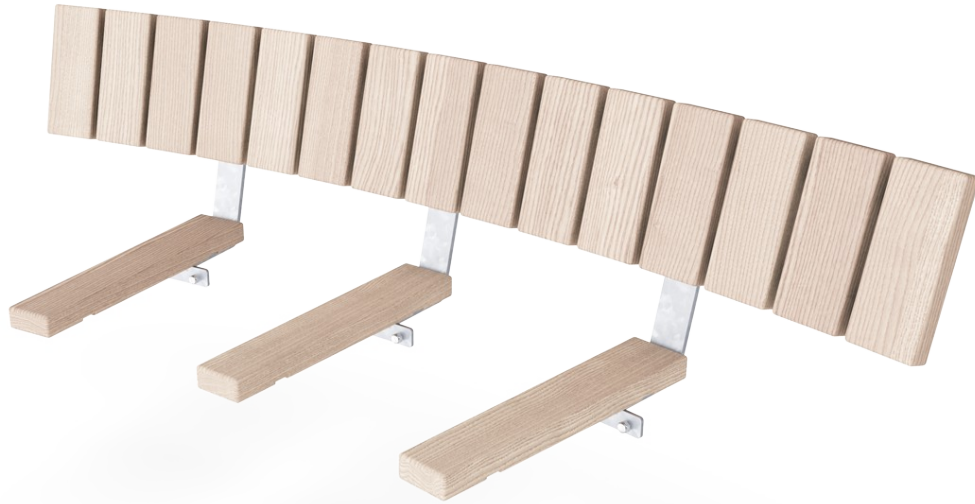


RUMBA-selkänoja ulospäin kaareva 30°

PAR1031



Tuotenumero PAR1031-21

Tuotetiedot

| | |
|--------------------|---|
| Mitat PxLxK | 179x78x44 cm |
| Ikäryhmä | - |
| Leikkikapasiteetti | - |
| Värivaihtoehdot |  |



RUMBA tarjoaa loputtomasti mahdollisuuksia toteuttaa räätälöityjä istuinratkaisuja kaikkiin ulkoympäristöihin. RUMBA on joustavin tapa yhdistää istuinratkaisu ympäristöön täydellisessä harmoniassa. Geometriset muodot sulautuvat hyvin maastoon. Yksinkertaisista pyöreistä ja kaarevista osista voi muokata yksilöllisiä muotoja.

Vakiopenkkeihin ja -pöytiin voidaan yhdistää esimerkiksi selkänoja, käsinoja tai pöytiä ja luoda yksilöllisiä ratkaisuja eri ympäristöihin.

RUMBA-selkänoja ulospäin kaareva 30°

PAR1031



Laudat on valmistettu kestävästi tuotetusta eurooppalaisesta saarnipuusta. Saarni on lämpökäsitelty CEN/TS 15679 -standardin mukaisesti, kestävyysluokka 2 EN350-2 -standardin mukaisesti.



Laudat on valmistettu kestävästä eurooppalaisesta mäntypuusta. Puu on painekyllästetty standardin EN335:2013 luokan 3 mukaisesti (vastaa NTR-luokkaa AB). Ne voidaan toimittaa pyynnöstä FSC®-sertifioituina (FSC® C004450).



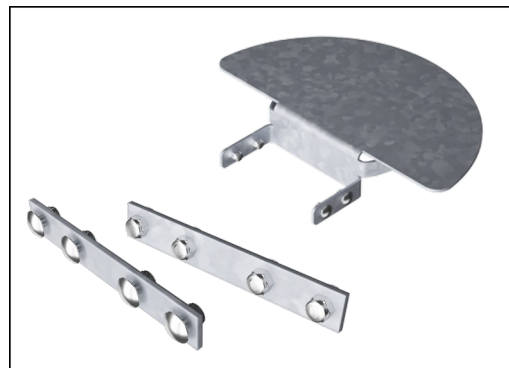
Teräspintojen sisäpuoli on kuumasinkitty ja ulkopuoli on lyijytöntä sinkkiä. Galvanointi takaa erinomaisen korroosionkestävyyden ulkoympäristössä ja vähentää huollon tarvetta.



Saatavilla olevia vakiopenkkejä ja -pöytiä voidaan täydentää selkänöillä, käsinojilla, pöydillä jne. ja yhdistää toisiinsa räätälöidyiksi ratkaisuihin kunkin paikan tarpeisiin.



Penkit ja pöydät voidaan yhdistää erilaisiksi kokonaisuuksiksi valitsemalla yksittäisiä tuotteita tai kokoamalla ne suuremmiksi ratkaisuihin. Katso lisää inspiraatiota kuvastosta.



Liittimet on valmistettu ruostumattomasta teräksestä tai sinkitystä teräksestä, jolla varmistetaan kestävät liitokset ja korkea korroosionkestävyys.

Tuotenumero PAR1031-21

Asennustiedot

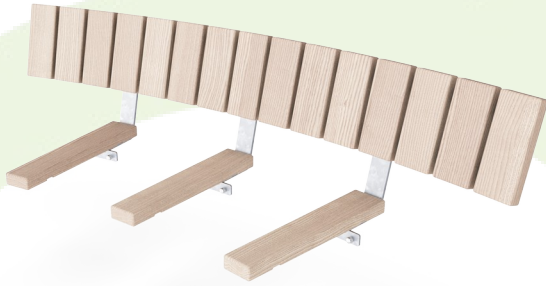
| | |
|----------------------------|---------|
| Asennusaika | 1,0 |
| Kaivanto | 0,00 m³ |
| Betonivalu | 0,00 m³ |
| Perustuksen syvyys (vakio) | 0 cm |
| Lähetysten paino | 28 kg |
| Ankkurointivaihtoehdot | |

Takuutiedot

| | |
|-----------------------------|-------------|
| Saarni | 10 vuotta |
| Sinkitty teräs | Elinikäinen |
| Mänty | 10 vuotta |
| Takuuseen kuuluvat varaosat | 10 vuotta |
| Ruostumattomat teräsosat | Elinikäinen |

Kestävän kehityksen data

PAR1031



| Tuotevaihe A1–A3 | Hiilidioksi dipäästöt yhteensä | Hiilidioksi dipäästöt kiloa kohden | Kierrätys materiaalit |
|------------------|--------------------------------------|---|--------------------------|
| | kg CO ₂ e | kg CO ₂ e/kg | % |
| PAR1031-21 | 33,00 | 1,35 | 23,60 |

Näihin tekijöihin sovellettavana yleiskehityksenä käytetään Environmental Product Declaration -ympäristötuoteselostetta (EPD), jossa määritetään "ympäristötiedot tuotteen elinkaaren ajalta ja joka mahdollistaa samaan tehtävään tarkoitettujen tuotteiden keskinäisen vertailun" (ISO, 2006). Tämä seuraa elinkaariarvointimenetelmän (Life Cycle Assessment, LCA) rakennetta ja soveltaa sitä koko tuotevaiheeseen raaka-aineen hankinnasta tuotteen valmistukseen (A1–A3).

KOMPAN
Let's play

Kompan A/S

C.F. Tietgens Boulevard 32C
DK-5220 Odense SØ
Denmark



Verification of CO₂ calculation of: Park



Data version no. 2023-10-05

The CO₂ calculation and data are in compliance with the principles of a carbon footprint impact according to the GHG protocol (Greenhouse Gas Protocol), Scope 3, cradle to gate related to all individual components in the product category: "Park" represented by item no.: PAR4070-0001.

(Scope 3 emissions include emission sources in the upstream and downstream value chain).

Date: 30. October 2023 | Valid until: 30. October 2025

Verified by:

Julie Marie Vejsgaard Larsen, LCA & EPD Consultant

Verification based on report: Validation of CO₂ calculation of 9 categories of Kompan product line, version 1.0, prepared by: Bureau Veritas HSE, Denmark: Julie M. V. Larsen.

Publication date: 30. October 2023

By Bureau Veritas HSE
www.bureauveritas.dk
+45 7731 1000

