

# Tuplatori hiekkaleikillä

PCM202621

**KOMPAN**  
Let's play



Tämä houkutteleva leikkirakenne innostaa pieniä lapsia leikkimään aktiivisesti, käyttämään lihaksiaan huipulle kiipeämiseen, navigoimaan verkossa ja liukumaan maahan tehden tätä kiertoa yhä uudelleen ja uudelleen. Verkossa on suuret silmäreiät, joissa voi kiivetä tai pitää taukoa. Verkko on todellinen kiipeilyelämys ja tukee lihasten kehitystä ja

ristikkäiskoordinaatiota. Se stimuloi edelleen crossmodaalista havaintoa, vasemman ja oikean aivopuoliskon yhteistyötä, mikä mahdollistaa lukemisen. Leikkiyksikössä on useita kohtaamispisteitä, jotka stimuloivat sosiaalisia taitoja. Nopea liukumäki on jännittävää ja harjoittaa tasapainoa ja ryhtiä, perustaitoja maailman turvalliseen hallintaan.

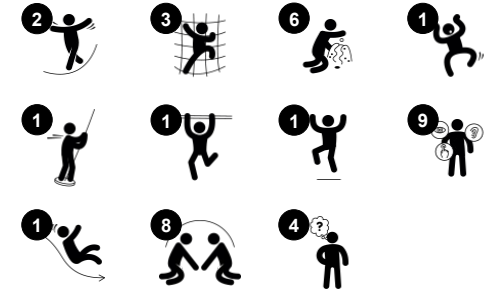
Hiekkanoisturia työstetään ketjusta vetämällä. Neuvottelu ja yhteistyö hiekan saamiseksi suppiloon ja sieltä pois sangon kautta sopii lapsille ja kehittää sosiaalisemotionaalisia taitoja.



Tuotenumero PCM202621-0904

## Tuotetiedot

Mitat PxLxK	646x253x277 cm
Ikäryhmä	2+
Leikkikapasiteetti	22
Värivaihtoehdot	



# Tuplatorni hiekkaleikillä

PCM202621



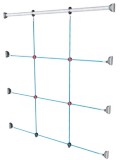
## Kaariliukumäki

**Fyysinen:** laskeminen kehittää paikkatietoisuutta ja tasapainoa. Lisäksi ydinlihaksia harjoitetaan, kun alas liukuessa istutaan pystyasennossa. **Sosiaalis-emotionaalinen:** vuorottelu stimuloi empatiaa. **Kognitiivinen:** pienet lapset kehittävät tilantajua sekä ymmärrystään nopeudesta ja etäisyyksistä liukumalla nopeasti alas.



## Kiipeilytanko

**Fyysinen:** harjoittaa ristikkäiskoordinaatiota ja lihasvoimaa. **Sosiaalis-emotionaalinen:** vuorottelu ja yhteistyö



## Kiipeilyverkko

**Fyysinen:** lapset kehittävät kehon sisäistä koordinaatiota, asento ja liikeaistia sekä jalkojen, käsivarsien ja käsien voimaa. Isot verkkosilmät mahdollistavat läpilyömisen, tukien asento- ja liikeaistia ja tilantajua. **Sosiaalis-emotionaalinen:** isot verkkosilmät mahdollistavat useamman lapsen yhdessäolon ja keskustelun.



## Palomiehentanko

**Fyysinen:** alastulo kehittää koordinaatiota sekä käsivarsia ja sydänlihaksia. Laskeutuminen vahvistaa luun tiheyttä, joka rakentuu varhaislapsuudessa. **Sosiaalis-emotionaalinen:** vuorottelu ja riskinotto. **Kognitiivinen:** pienet lapset kehittävät tilantajua sekä ymmärrystään nopeudesta ja etäisyyksistä liukumalla nopeasti alas.



## Hiekkalapiopaneeli

**Fyysinen:** käsien ja silmien koordinaatio ja työntö- ja vetoliikkeet. **Sosiaalis-emotionaalinen:** kutsuu yhteistyöhön kakspuoleisuuden vuoksi ja tarjoaa rinnakkaista leikkiä. **Kognitiivinen:** looginen ajattelu: syy-seuraysymmärrys, kun liikutetaan kauhoja urissa tai siirretään materiaaleja kauhasta toiseen. **Luovuus:** siirtämällä kauhoja, luomalla uusia kauha-asentoja.



## Hiekkäämpäri

**Fyysinen:** ristikkäiskoordinaatio ja siten vasemman ja oikean aivopuoliskon yhteistyön kehittäminen, mikä on välttämätöntä akateemisten taitojen, kuten lukemisen, kannalta. **Kognitiivinen:** esineen pysyvyyden ymmärtäminen, ämpäriin täyttäminen ja tyhjentäminen.



## Hiekkalapio

**Fyysinen:** kehittää kätevyyttä ja ylävartalon lihaksia. **Kognitiivinen:** esineen pysyvyyden ymmärtäminen, lapion täyttäminen ja tyhjentäminen.

# Tuplatorni hiekkaleikillä

PCM202621



19 mm:n EcoCore™ -paneelit. EcoCore™ on erittäin kestävä, ympäristöystävällinen materiaali, joka ei ole ainoastaan kierrätettävissä käytön jälkeen, vaan se koostuu myös ytimestä, joka on valmistettu 100% kierrätetystä elintarvikepakkausjätteestä.



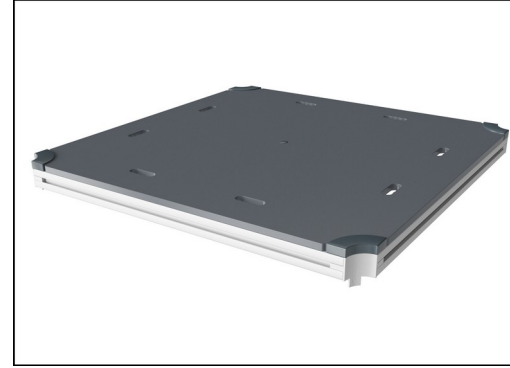
Pääpylväitä, joissa on kuumasinkitty teräsjalusta, on saatavana eri materiaaleista: Paineekyllästettyinä mäntypuutolppina. Terästolppina, jotka on esisinkitty sisä- ja ulkopuolelta ja joiden pinta on jauhemaalattu. Lyijyttöminä alumiinitolppina, väri anodisoitu. Greenline TexMade -tolppina, joissa on +95-prosenttisesti kierrätettyä PE-materiaalia ja tekstiilijätettä.



Liukumäen voi valita kuudessa eri väriässä ja kolmesta eri materiaalista: Suorat tai kaarevat yksiosaiset valetut PE-liukumäet, jotka on valmistettu 33-prosenttisesti kulutuksen jälkeisistä materiaaleista. Yhdistelmä, jossa EcoCore™-sivut ja ruostumatonta teräs. Täysin ruostumatonta terästä yksiosaisena ilkeivallankestävämpiä ratkaisuja varten.



Leikkivälineisiin käytetään korkealaatuista ruostumatonta terästä. Valmistuksen jälkeen teräs puhdistetaan peittämällä sileän ja puhtaan liukumispinnan aikaansaamiseksi.



Kaikkia kansiä tukevat ainutlaatuiset vähähiiliset alumiiniprofiilit, joissa on useita kiinnitysvaihtoehtoja. Harmaat valetut kannet on valmistettu 75% kulutuksen jälkeisestä valtamerijätteen PP-materiaalista, ja niissä on luistamaton kuvio ja pinta.



KOMPAN GreenLine -versiot on suunniteltu mahdollisimman ympäristöystävällisistä materiaaleista, joiden CO2e-päästökerroin on mahdollisimman alhainen. TexMade-pylväs ja EcoCore™ -paneelit koostuvat 95-prosenttisesti kulutuksen jälkeisestä kierrätysjätteestä. Valetut PP-kannet.

Tuotenumero PCM202621-0904

## Asennustiedot

Putoamiskorkeus enintään	224 cm
Turva-alue	39,3 m <sup>2</sup>
Asennusaika	20,8
Kaivanto	0,35 m <sup>3</sup>
Betonivalu	0,05 m <sup>3</sup>
Perustuksen syvyys (vakio)	90 cm
Lähtötyksen paino	653 kg
Ankkurointivaihtoehdot	Syväper. ✓ Pinta-as. ✓

## Takuutiedot

EcoCore HDPE	Elinikäinen
Tolppa	10 vuotta
PP tasot	10 vuotta
Köydet & verkot	10 vuotta
Takuuseen kuuluvat varaosat	10 vuotta



# Kestävän kehityksen data

PCM202621



Tuotevaihe A1–A3	Hiilidioksi dipäästöt yhteensä	Hiilidioksi dipäästöt kiloa kohden	Kierrätys materiaalit
	kg CO <sub>2</sub> e	kg CO <sub>2</sub> e/kg	%
PCM202621-0951	940,20	1,82	70,80
PCM202621-0904	1.135,00	2,46	59,60

Näihin tekijöihin sovellettavana yleiskehityksenä käytetään Environmental Product Declaration -ympäristötuoteselostetta (EPD), jossa määritetään "ympäristötiedot tuotteen elinkaaren ajalta ja joka mahdollistaa samaan tehtävään tarkoitettujen tuotteiden keskinäisen vertailun" (ISO, 2006). Tämä seuraa elinkaariarviointimenetelmän (Life Cycle Assessment, LCA) rakennetta ja soveltaa sitä koko tuotevaiheeseen raaka-aineen hankinnasta tuotteen valmistukseen (A1–A3).

## Kompan A/S

C.F. Tietgens Boulevard 32C  
DK-5220 Odense SØ  
Denmark



## Verification of CO<sub>2</sub> calculation of: Play systems



Data version no. 2023-10-05

The CO<sub>2</sub> calculation and data are in compliance with the principles of a carbon footprint impact according to the GHG protocol (Greenhouse Gas Protocol), Scope 3, cradle to gate related to all individual components in the product category: "Play systems" represented by item no.: PCM200321-0950.

(Scope 3 emissions include emission sources in the upstream and downstream value chain).

**Date: 30. October 2023 | Valid until: 30. October 2025**

**Verified by:**

Julie Marie Vejsgaard Larsen, LCA & EPD Consultant

Verification based on report: Validation of CO<sub>2</sub> calculation of 9 categories of Kompan product line, version 1.0, prepared by: Bureau Veritas HSE, Denmark: Julie M. V. Larsen.

**Publication date: 30. October 2023**

**By Bureau Veritas HSE**  
www.bureauveritas.dk  
+45 7731 1000

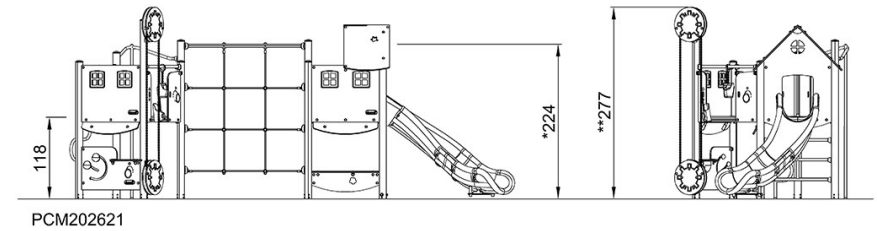
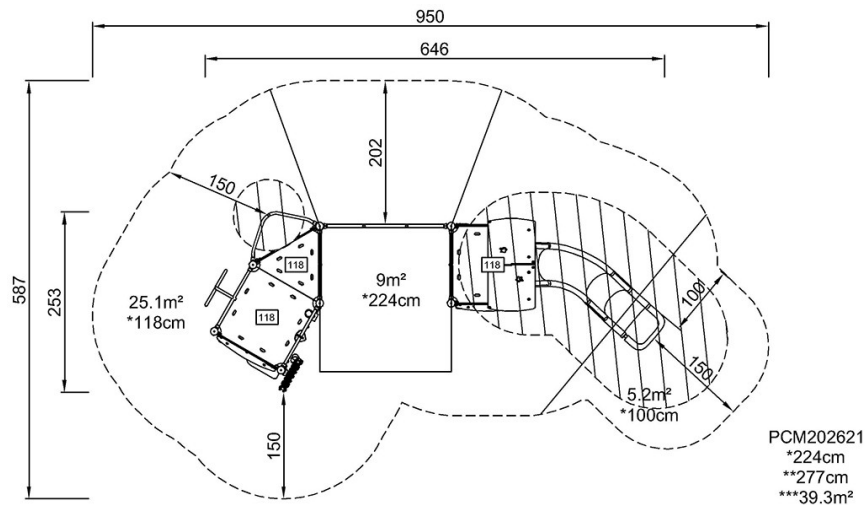


# Tuplatori hiekkaleikillä

PCM202621

Putoamiskorkeus enint. | Kokonaiskorkeus | Turva-alue

Putoamiskorkeus enint. | Kokonaiskorkeus



[Klikkaa nähdäksesi NÄKYMÄ YLHÄÄLTÄ](#)

[Klikkaa nähdäksesi NÄKYMÄ SIVULTA](#)