

Combinaison Multi Activités

KPL2015

KOMPAN
Let's play





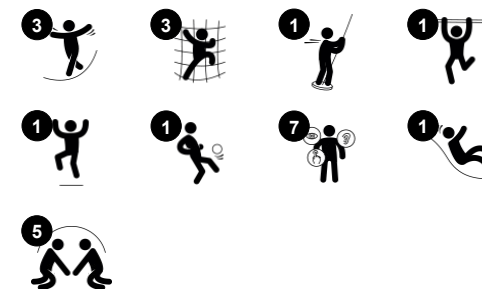
Les enfants ne se lasseront jamais de ces tours. Cet équipement de plein air Combinaison multi activités, poteau bois et glissière plastique 12 propose une grande variété de défis physiques. L'enfant peut grimper sur les deux plateformes via la paroi d'escalade à trous ou la barre d'escalade. Depuis les deux plateformes, le petit casse-cou

pourra regagner le sol à l'aide du toboggan ou le long de la rampe. Les deux tours sont reliées par un pont branlant qui nécessite une grande concentration et un bon sens de l'équilibre.

Référence KPL201511-0902

Informations générales

| | |
|--------------------------------|---|
| Dimensions LxPxH | 408x438x346 cm |
| Age minimum | 6+ |
| Capacité idéale (utilisateurs) | 14 |
| Options de couleurs |   |



Combinaison Multi Activités

KPL2015



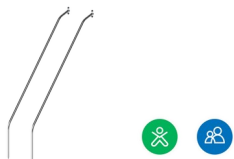
Pont en filet, incliné

Physique: marcher sur le filet ouvert vers le haut / bas développe l'équilibre & la coordination. **Socio-émotionnel:** encourage à l'interaction avec les enfants à l'extérieur, à la socialisation & à la coopération.



Perche d'escalade

Physique: coordination & force musculaire sont entraînées. **Socio-émotionnel:** prise de tours & coopération.



Barres d'appui

Physique: la coordination est soutenue lors de la descente, ainsi que les muscles des bras et du tronc. L'atterrissage renforce la densité osseuse. **Socio-émotionnel:** sentiment de prise de risque.



Mur d'escalade

Physique: Développe la coordination transversale, la coordination oeil-main et la force musculaire des enfants lorsqu'ils grimpent. **Socio-émotionnel:** l'ascension bilatérale invite à la coopération.



Glisser

Physique: développe la conscience de l'espace & de l'équilibre. Les muscles du tronc sont entraînés lors de la descente en position verticale. **Socio-émotionnel:** l'empathie est encouragée en attendant son tour.



Panneau du labyrinthe

Socio-émotionnel: développe la communication et la coopération. **Cognitive:** stimule la mémoire avec la mémorisation des parcours du labyrinthe.

Combinaison Multi Activités

KPL2015

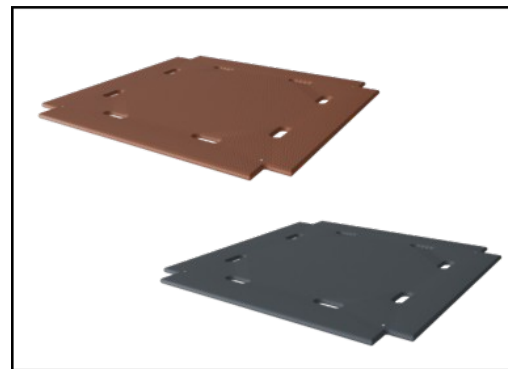
KOMPAN
Let's play



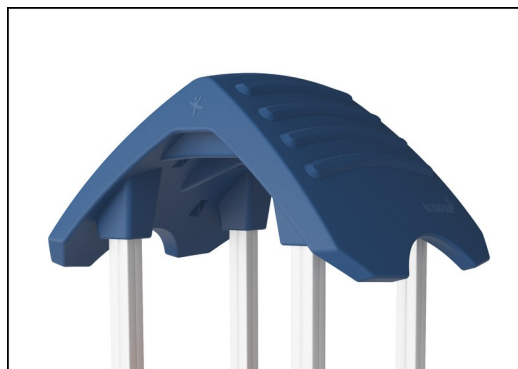
Panneaux de 19 mm EcoCore™, matériau hautement durable et respectueux de l'environnement, qui est non seulement recyclable après utilisation, mais se compose également d'un noyau fabriqué à partir de matériaux post-consommation recyclés à 100 % à partir de déchets d'emballages alimentaires.



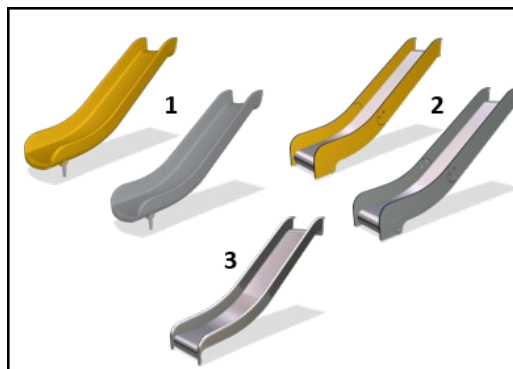
Les piliers principaux de la tour qu'ils soient en pin ou en aluminium sont tous équipés de semelles en acier galvanisé par immersion à chaud. Les pieds en acier surélèvent les poteaux à 20 mm du niveau du sol fini pour éviter tout contact avec le matériau de revêtement.



Les planchers et les panneaux d'activités ludiques sont disponibles en deux types de matériaux : Planchers imperméables en contreplaqué d'une épaisseur de 21,5 mm en bois de pin et d'aulne, avec un revêtement anti-dérapant des deux côtés. HPL, bois stratifié à haute pression, épaisseur 17,8 mm avec une surface anti-dérapante respectant la norme EN 438-6.



Les grandes pièces sont creuses et fabriquées en polyéthylène (PE) 100 % recyclable. Le toit est moulé en une seule pièce avec une épaisseur minimale de 5,5 mm afin d'assurer une durabilité élevée dans tous les climats du monde.



Les toboggans sont disponibles en trois matériaux différents : toboggans en polyéthylène (PE) moulé, EcoCore™ sur parois et glissière en acier inoxydable ép.=2 mm. Acier inoxydable plein AISI304 ép.=2 mm.



Les filets d'escalade sont fabriqués en corde PA avec stabilisation UV et renforcement intérieur par câblage en acier. La corde est traitée par induction afin d'obtenir une fixation optimale entre l'acier et la corde, offrant ainsi une excellente résistance à l'usure. Tous les connecteurs de corde sont fabriqués en matériaux PA 100 % recyclables.

Référence KPL201511-0902

Installation

| | |
|----------------------------|------------------------------|
| Hauteur de Chute Max. | 209 cm |
| Zone de sécurité | 42,5 m² |
| Temps total d'installation | 12,5 |
| Volume d'excavation | 1,43 m³ |
| Volume de béton | 0,50 m³ |
| Profondeur ancrage | 90 cm |
| Poids d'expédition | 414 kg |
| Options d'ancrage | A enterrer ✓ A cheiller ✓ |

Garantie

| | |
|-------------------------------|---------------|
| Aluminum | 15 ans |
| EcoCore HDPE | Garanti à vie |
| Bois Pin | 10 ans |
| Cordes et filets | 10 ans |
| Dispo pièces après arrêt fab. | 10 ans |



Sustainability Data

KPL2015



| Cradle to Gate A1-A3 | Total CO ₂ emission | CO ₂ e/kg | Matériaux recyclés |
|----------------------|--------------------------------|-------------------------|--------------------|
| | kg CO ₂ e | kg CO ₂ e/kg | % |
| KPL201511-0902 | 538,60 | 1,66 | 33,30 |

Le cadre général appliqué est la Déclaration Environnementale Produit (DEP), qui quantifie « les informations environnementales sur le cycle de vie d'un produit et permet des comparaisons entre produits remplissant la même fonction » (ISO, 2006). Cela suit la structure et applique une approche d'évaluation du cycle de vie à l'ensemble de l'étape du produit, de la matière première à la fabrication (A1-A3))

KOMPAN
Let's play

Kompan A/S

C.F. Tietgens Boulevard 32C
DK-5220 Odense SØ
Denmark



Verification of CO₂ calculation of: Play systems



Data version no. 2023-10-05

The CO₂ calculation and data are in compliance with the principles of a carbon footprint impact according to the GHG protocol (Greenhouse Gas Protocol), Scope 3, cradle to gate related to all individual components in the product category: "Play systems" represented by item no.: PCM200321-0950.

(Scope 3 emissions include emission sources in the upstream and downstream value chain).

Date: 30. October 2023 | Valid until: 30. October 2025

Verified by:

Julie Marie Vejsgaard Larsen, LCA & EPD Consultant

Verification based on report: Validation of CO₂ calculation of 9 categories of Kompan product line, version 1.0, prepared by: Bureau Veritas HSE, Denmark: Julie M. V. Larsen.

Publication date: 30. October 2023

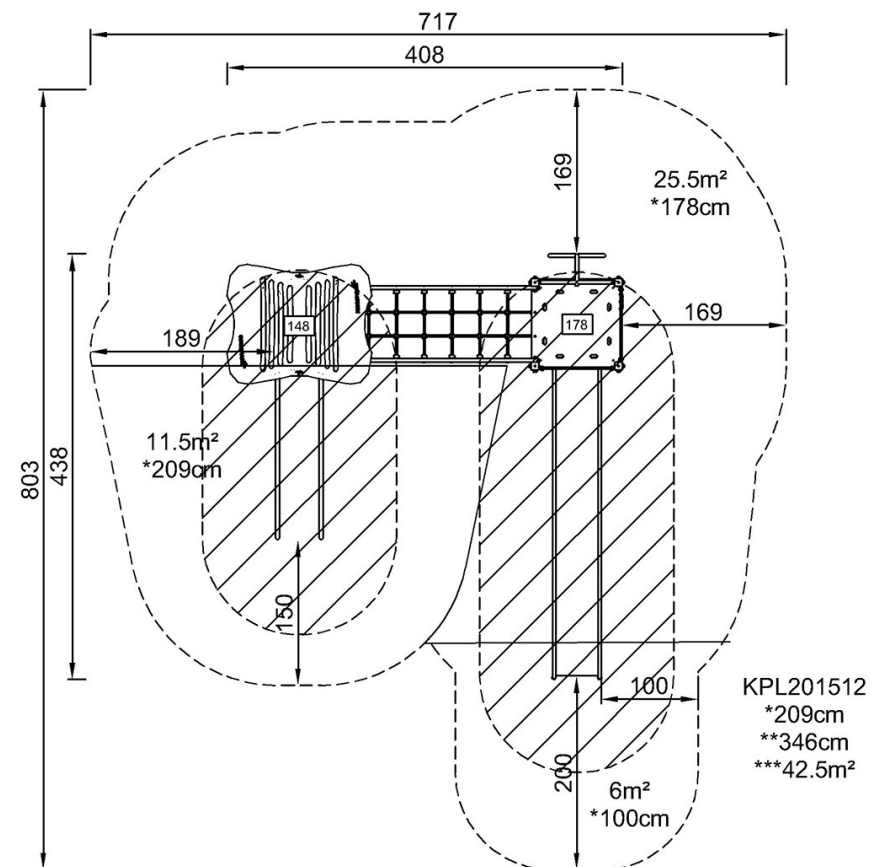
By Bureau Veritas HSE
www.bureauveritas.dk
+45 7731 1000



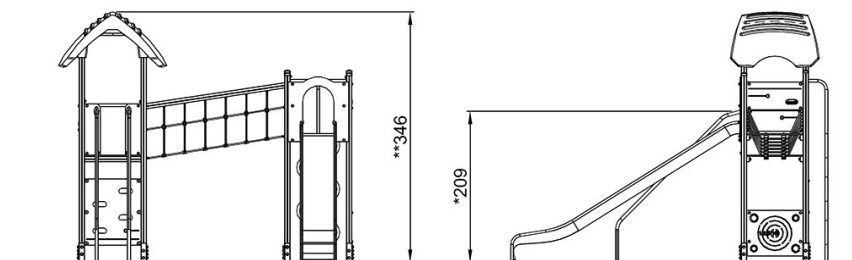
Combinaison Multi Activités

KPL2015

* Hauteur de chute maximale | ** Hauteur totale | *** Zone de sécurité



* Hauteur de chute maximale | ** Hauteur totale



KPL201512

[Cliquez pour voir le rapport VUE DE DESSUS](#)

[Cliquez pour voir le rapport VUE LATÉRALE](#)