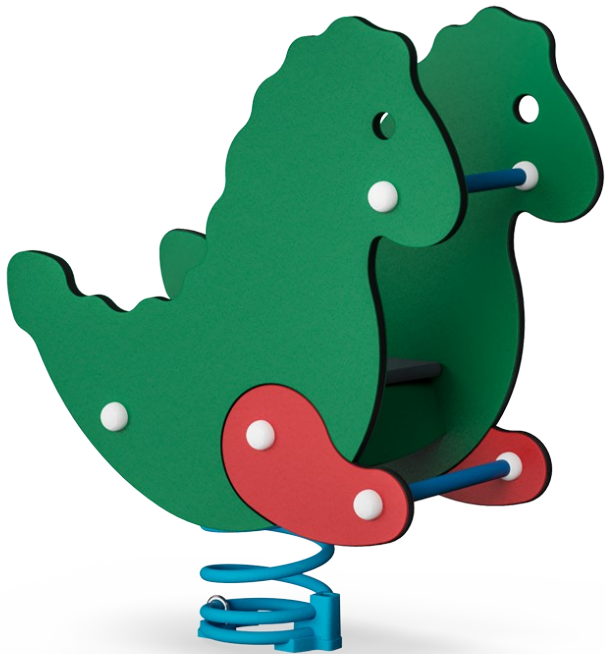


El dragón


M113

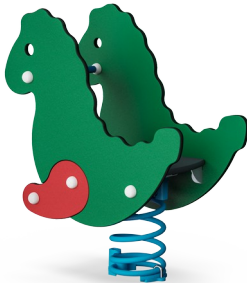


Mecerse en el Dragón es una actividad de juegos tremendamente atractiva a la que los niños volverán una y otra vez. Los niños pueden controlar el juego moviendo sus cuerpos para hacer que el Dragón se mueva. Se sentirán encantados de que el dragón responda a sus movimientos. Los dos lados sostienen la posición sentada, y los asideros

para los pies y las manos proporcionan un punto estable desde donde se apoyan los pies y las manos para crear el movimiento. Esto no solo es divertido, sino que también es bueno para el desarrollo físico y cognitivo. Cuando los niños comienzan a aprender las conexiones entre sus cuerpos y sus movimientos, comienzan a establecer conexiones cognitivas

con una variedad de movimientos y sensaciones corporales. El tema del dragón será atractivo para la imaginación del niño y fomentará un maravilloso juego físico e imaginativo.

Número de artículo M11315-01P	
Información general del producto	
Dimensiones LxAnch.xAl.	36x75x89 cm
Grupo de edad	1+
Usuarios	1
Opciones de color	



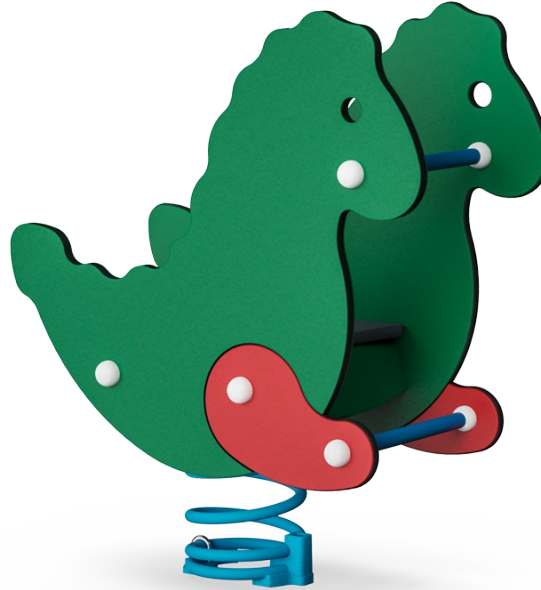
El dragón

M113



Temática

Cognitivo: sugiere un tema y apoya el juego dramático, que estimula los idiomas y las habilidades de comunicación.



Agarre

Físico: la posibilidad de sujetar más áreas del asidero asegura un buen agarre, necesario para balancearse intensamente. Esto entrena los músculos de las manos y de los brazos.



Resorte oscilante

Físico: la respuesta a los movimientos aumenta la conciencia espacial y el sentido del equilibrio. Se trata de habilidades motoras fundamentales que ayudan a que el niño pueda sentarse quieto en una silla, lo que requiere un buen sentido del equilibrio.

Cognitivo: se entrena la comprensión de causa y efecto: cuando muevo mi cuerpo, el resorte responde con movimiento.



Soporte para los pies

Físico: la posibilidad de sujetar más áreas del asidero asegura un buen agarre, necesario para balancearse intensamente. Esto entrena los músculos de la mano y el brazo. Balancear el soporte del pie fortalece intensamente los músculos y favorece la coordinación.

El dragón

M113

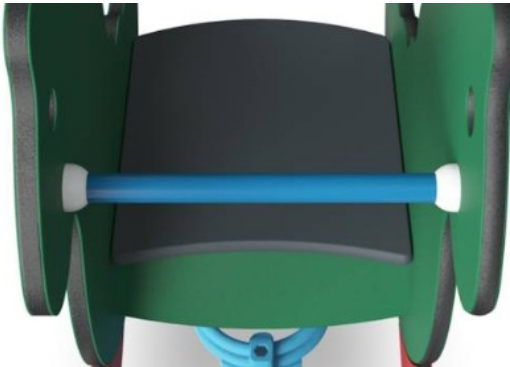


Paneles de 19 mm EcoCore™. El EcoCore™ es un material ecológico altamente duradero, que no solo es reciclable después de su uso, sino que también consta de un núcleo producido a partir de material 100% reciclado.

Los muelles KOMPAN están hechos de acero de resorte de alta calidad según EN10270. Los muelles se limpian mediante fosfatación antes de pintarlos con una imprimación epoxi y un recubrimiento de poliéster en polvo como acabado superior. Los muelles se fijan mediante accesorios anti-pellizcos únicos para máxima seguridad y larga vida útil.

Los muelles se fijan mediante accesorios anti-pellizcos únicos para máxima seguridad y larga vida útil.

Número de artículo M11315-01P	
Información de instalación	
Altura máxima de caída	60 cm
Área de seguridad	7,4 m²
Horas de instalación	1,0
Volumen de excavación	0,19 m³
Volumen de hormigón	0,00 m³
Profundidad de anclaje	45 cm
Peso del envío	40 kg
Opciones de anclaje	Enterrar ✓ Suelo duro ✓
Garantías	
EcoCore HDPE	De por vida
Acero galvanizado	De por vida
Muelles	5 años
Piezas de repuesto garantizadas	10 años



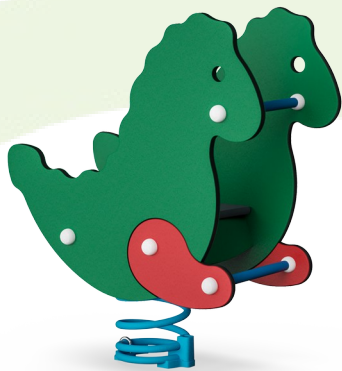
La plataforma y los asientos están hechos de HPL con un grosor de 17,8 mm con una resistencia al desgaste muy alta y una textura de superficie antideslizante única de KOMPAN.

El mango está hecho de polipropileno PP con excelente resistencia al impacto y utilizable dentro de un amplio intervalo de temperatura.



Sustainability Data

M113



Cuna a puerta A1-A3	Emisión total CO ₂	CO ₂ e/kg	Materiales Reciclados
	kg de CO ₂ e	kg de CO ₂ e/kg	%
M11315-01P	74,50	2,10	57,00

El marco general aplicado para estos factores es la Declaración Ambiental de Producto (EPD), que cuantifica "la información ambiental sobre el ciclo de vida de un producto y permite realizar comparaciones entre productos que cumplen la misma función" (ISO, 2006). Esto sigue la estructura y aplica un enfoque de evaluación del ciclo de vida a toda la etapa del producto, desde la materia prima hasta la fabricación (A1-A3))

Kompan A/S
C.F. Tietgens Boulevard 32C
DK-5220 Odense SØ
Denmark



Verification of CO₂ calculation of: Freestanding play equipment



Data version no. 2023-10-05

The CO₂ calculation and data are in compliance with the principles of a carbon footprint impact according to the GHG protocol (Greenhouse Gas Protocol), Scope 3, cradle to gate related to all individual components in the product category: "Freestanding play equipment" represented by item no.: GXY916012-3417.

(Scope 3 emissions include emission sources in the upstream and downstream value chain).

Date: 30. October 2023 | Valid until: 30. October 2025
Verified by:

Julie Marie Vejsgaard Larsen, LCA & EPD Consultant

Verification based on report: Validation of CO₂ calculation of 9 categories of Kompan product line, version 1.0, prepared by: Bureau Veritas HSE, Denmark: Julie M. V. Larsen.

Publication date: 30. October 2023

By Bureau Veritas HSE
www.bureauveritas.dk
+45 7731 1000

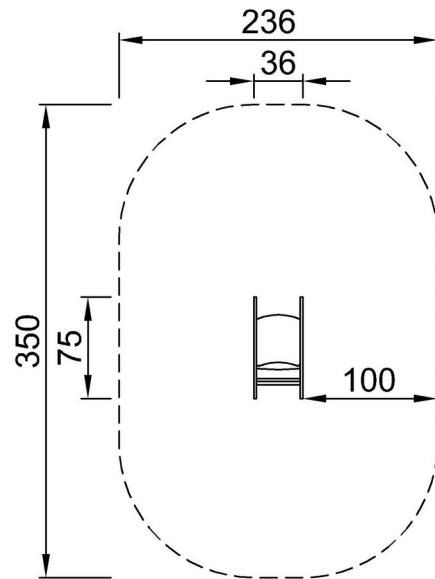


El dragón

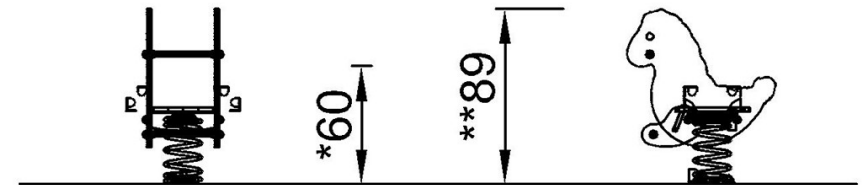
M113

* Altura Máx. de caída | ** Altura total | *** Área de seguridad

* Altura Máx. de caída | ** Altura total



M11315P
*60cm
**89cm
***7.4m²



M11315

[Haga clic para ver VISTA SUPERIOR](#)

[Haga clic para ver VISTA LATERAL](#)