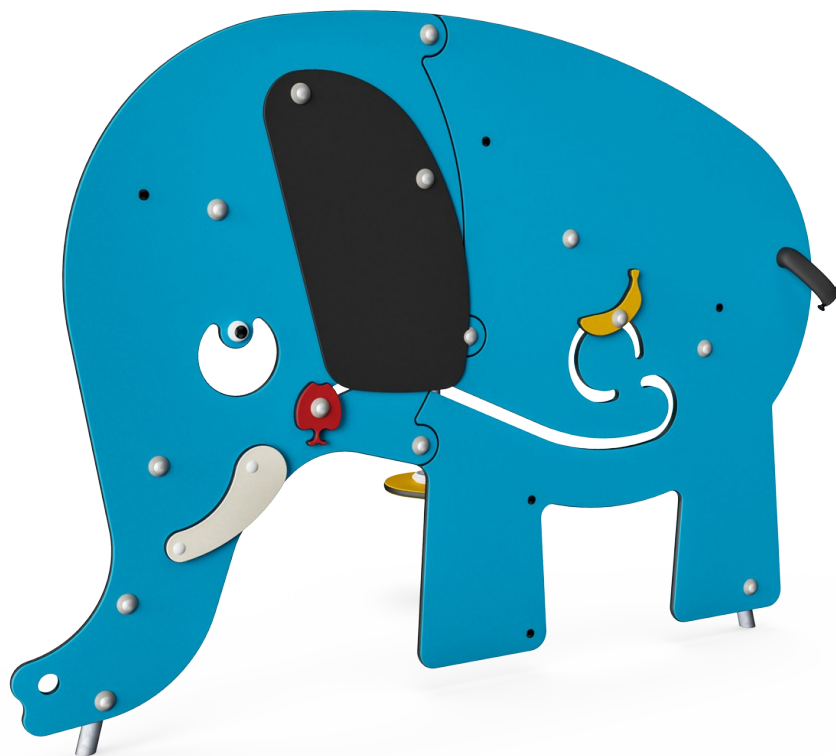



# Elefanten

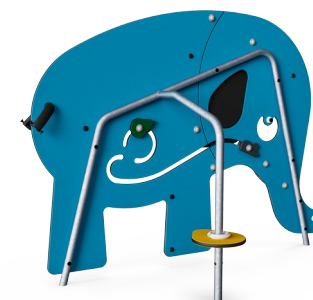
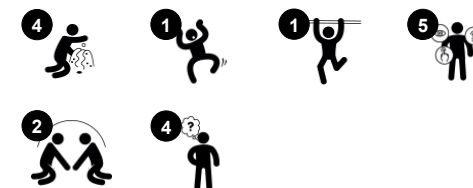
MSC5420

**KOMPAN**  
Let's play



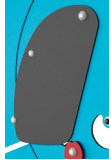
Den blå elefanten fångar blicken och lockar små barn att utnyttja sin finmotorik, berätta en historia och använda sin fantasi i leken. De taktila och manipulerbara elementen både stimulerar ett socialt och verbal samspel och skapar en bättre förståelse för orsak och verkan. Elefanten är ett attraktivt och lockande landmärke på lekplatsen.

Artikelnr. MSC542000-3417P	
Generell produktinformation	
Dimension LxWxH	188x75x140 cm
Åldersgrupp	6m+
Kapacitet (användare)	4
Färgalternativ	



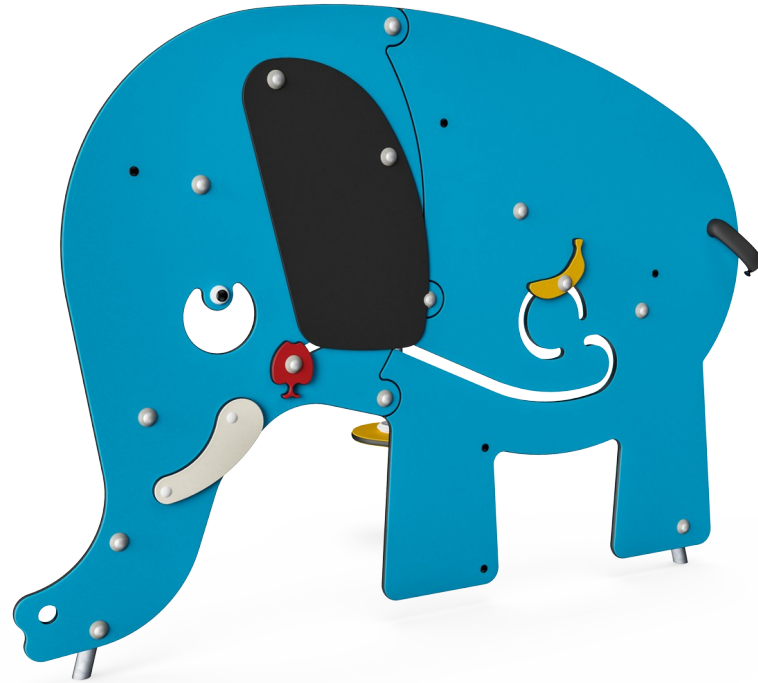
# Elefanten

MSC5420



## Öra

**Socioemotionell:** kan lekas med från båda sidor, uppmuntrar samarbete. **Kognitiv:** taktil variation hjälper barn att förstå olika materials karaktär och deras användningsområden. Förståelse för orsak och verkan när gummit böjs.



## Svans

**Socioemotionell:** samarbete och turas om att dra i svansen. **Kognitiv:** förståelse för objekts permanentens: saker kan försvinna utan att vara borta för alltid. **Kreativ:** lämna avtryck genom att placera svansen i olika position.



## Tema

**Kognitiv:** föreslår ett tema och uppmuntrar rollek, vilket stimulerar språk och kommunikation.



## Öga

**Socioemotionell:** ögat väcker känslor av empati, uppmuntrar barn att se djuret i ögonen.



## Bord

**Socioemotionell:** en fin mötesplats att dela upplevelsen, vilket skapar ett socialt scenario där kommunikation och samarbete uppmuntras.

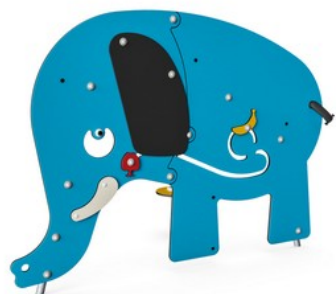


## Panel med lekkulor

**Socioemotionell:** kan lekas med från båda sidor, uppmuntrar samarbete. **Kognitiv:** förståelse för orsak och verkan. **Kreativ:** lämna avtryck genom att placera kulorna i olika position.

# Elefanten

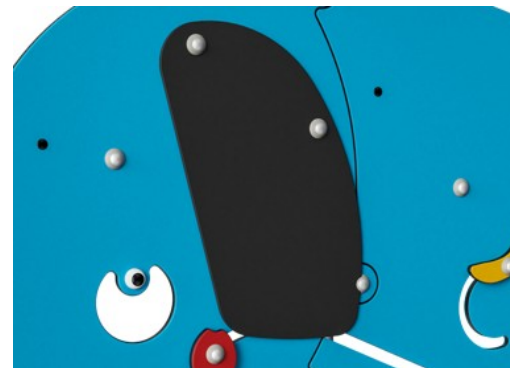
MSC5420



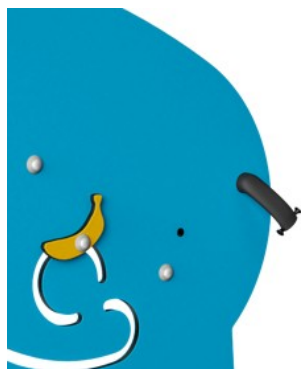
Paneler av 19 mm EcoCore™. EcoCore™ är ett mycket hållbart, miljövänligt material som inte bara är återvinningsbart efter användning, utan också består av material som tillverkats av +95% återvunnet material från livsmedelsförpackningar.



Stödstolparna i stål är varmförzinkade inuti och utanpå med blyfri zink. Galvaniseringen har utmärkt korrosionsbeständighet i utomhusmiljöer och kräver lågt underhåll.



Corocords membran består av friktionssäkert gummerat material av transportbandkvalitet med utmärkt UV-resistens. Testad och kompatibel med REACH-krav för PAH. Inuti ligger en fyrskiktad armering av vävd polyester. Armeringen och de två ytskikten ger en total tjocklek på 7,5 mm.



Svansen är gjord av mjuka och böjbara vävda band. Basmaterialen i remmarna är PP som har bra slit- och slagtlighet.

Artikelnr. MSC542000-3417P

## Installationsinformation

Max. fallhöjd	0 cm
Säkerhetsområde	14,2 m²
Total installationstid	4,2
Grävdjup (volym)	0,13 m³
Betong (volym)	0,00 m³
Stolpdjup (standard)	60 cm
Fraktvikt	55 kg
Förankring	Nedgrävning ✓
	Ytmontering ✓

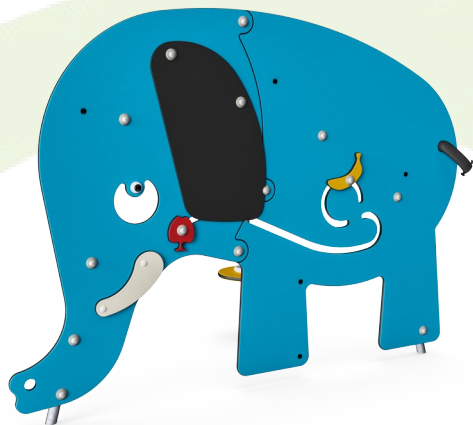
## Information om garanti

EcoCore HDPE	Livstidsgaranti
Varmförzinkat stål	Livstidsgaranti
Membran	2 år
Rörliga delar	2 år
Reservdelar garanterade	10 år



# Hållbarhetsdata

MSC5420



Cradle to Gate A1-A3	Totalt CO <sub>2</sub> -utsläpp	CO <sub>2</sub> e per kg	Återvunna material
	kg CO <sub>2</sub> e	kg CO <sub>2</sub> e/kg	%
MSC542000-3417P	80,20	1,58	76,00

Det övergripande ramverket som tillämpas för dessa faktorer är miljövarudeklarationen (EPD, Environmental Product Declaration), som kvantifierar "miljöinformation om produktens livscykel och möjliggör jämförelser av produkter som uppfyller samma funktion" (ISO, 2006). Denna struktur följer här och använder en livscykelanalys för hela produktstadiet från råmaterial till färdig produkt (A1-A3).

Kompan A/S  
C.F. Tietgens Boulevard 32C  
DK-5220 Odense SØ  
Denmark



## Verification of CO<sub>2</sub> calculation of: Themed play systems



Data version no. 2023-10-05

The CO<sub>2</sub> calculation and data are in compliance with the principles of a carbon footprint impact according to the GHG protocol (Greenhouse Gas Protocol), Scope 3, cradle to gate related to all individual components in the product category: "Themed play systems" represented by item no.: MSC641100-3717P.

(Scope 3 emissions include emission sources in the upstream and downstream value chain).

Date: 30. October 2023 | Valid until: 30. October 2025  
Verified by:

Julie Marie Vejsgaard Larsen, LCA & EPD Consultant

Verification based on report: Validation of CO<sub>2</sub> calculation of 9 categories of Kompan product line, version 1.0, prepared by: Bureau Veritas HSE, Denmark: Julie M. V. Larsen.

Publication date: 30. October 2023

By Bureau Veritas HSE  
www.bureauveritas.dk  
+45 7731 1000

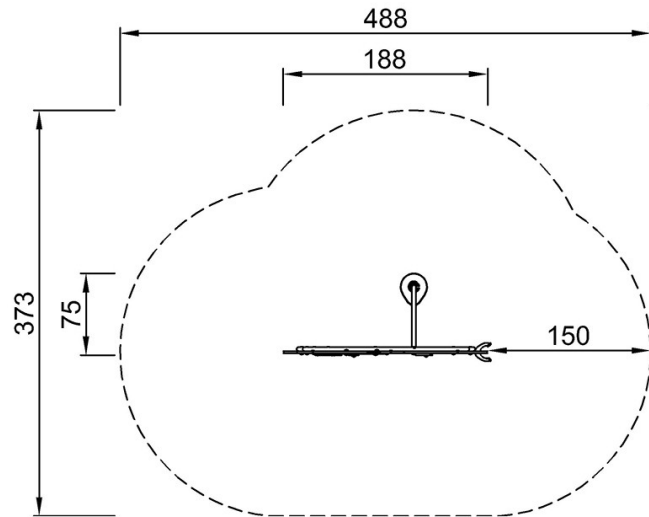


# Elefanten

MSC5420

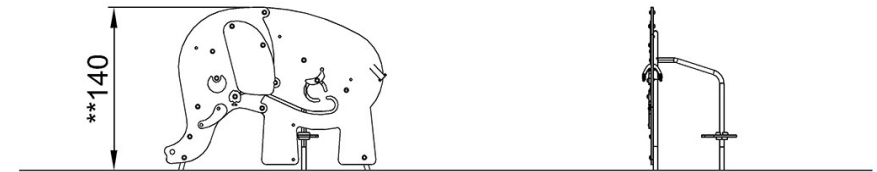
\* Max fallhöjd | \*\* Totalhöjd | \*\*\* Säkerhetsyta

\* Max fallhöjd | \*\* Totalhöjd



MSC542000P

\*\*140cm  
\*\*\*14.2m<sup>2</sup>



MSC542000P

[Klicka för att se TOP VIEW](#)

[Klicka för att se SIDE VIEW](#)