

Sandlek S

PCM103931

KOMPAN
Let's play



Sandlek S er en utrolig sandaktivitet som vil engasjere barn i lek i timevis. Heisen med bøtten løftes ved å trekke i kjettingen. På denne måten kan sandbøtten gå opp eller ned eller rundt, men blir på kjettingen når man slipper taket. Dette er en god trening av barns logiske tenkeevner. Å kommunisere og samarbeide om å få sand til og fra sandbordet

utvikler sosial-emosjonelle ferdigheter. Med sandbordets sil og rør kan sandet løpe bort, og trene små barns forståelse av objektets varighet; at ting fremdeles kan eksistere når de er ute av syne. Sandbøtten og spaden gir et roligere hjørne for sandlek. Plattformen er åpen og kan nås på flere måter, slik alle barn kan bli med.

Produktnummer PCM103931-0903	
Produktinformasjon	
Mål LxBxH	254x243x217 cm
Aldersgruppe	2+
Antall brukere	10
Fargevalg	



Sandlek S

PCM103931



Trakt

Sosioemosjonell: trener samarbeid og turtaking når barn legger materialer i trakten.
Kognitiv: å føre materialer gjennom trakter støtter barnas logiske tenkning og, for yngre barn, forståelsen av objekters varighet: at materialer ikke forsvinner, men renner gjennom i den andre enden.



Sandbøtte

Fysisk: krysskoordinering og derved utvikling av samarbeidet mellom høyre-venstre hjernehalvdel, som er nødvendig for leseferdigheter. **Kognitiv:** forståelse av objektets varighet: tømming og fylling av bøtte.



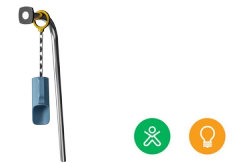
Sandheis

Fysisk: å trekke i kjettingen trener hånd- og armmuskulaturen samt koordinasjonen.
Sosioemosjonell: samarbeid og turtaking styrkes når barna samarbeider om å fylle og heise sand opp og ned. **Kognitiv:** logisk tenkning trenes når man forstår at sandspaden går opp når man trekker ned.
Kreativ: å arbeide med bevegelige lekegenstander støtter barnets kreativitet.



Bord

Sosioemosjonell: en fin møteplass og en romskaper. Deling og samarbeid fra begge sider skaper et sosialt scenario som støtter kommunikasjon og samarbeid



Sandspade

Fysisk: utvikler fingerferdighet og overkroppsmuskler. **Kognitiv:** forståelse av objektets varighet, tømming og fylling av spaden.

Sandlek S

PCM103931



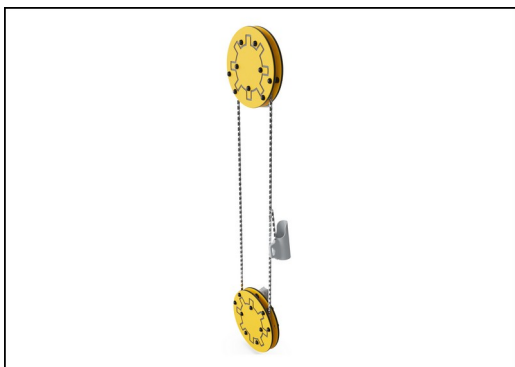
Paneler av 19 mm EcoCore™. EcoCore™ er et svært slitesterkt, miljøvennlig materiale som ikke bare er resirkulerbart etter bruk, men som også består av materiale produsert av +95 % resirkulert forbrukeravfall fra matemballasje.



Hovedstolper med varmgalvanisert stålfot er tilgjengelige i ulike materialer: Trykkimpregnerte furustolper; forgalvaniserte stålstolper med pulverlakkert toppfinish på innsiden og utsiden; blyfri aluminium med fargelakkert toppfinish; eller Greenline TexMade-stolper av 95 % resirkulert plast- og tekstilavfall.



Alle plattformene er støttet av unikt utformede aluminiumsprofiler med lavt CO₂-avtrykk og flere festemuligheter. De gråfargede, støpte plattformene er laget av 75 % PP-materiale fra avfall etter bruk, med et sklisikkert mønster og en strukturert overflate.



Sandheisen med øvre og nedre trinser i ECOCore. Trinsene har en stor omkrets som gir en sikker avstand mellom kjettingene slik at de ikke kan krysses for sammenfiltring. Kjettingen er laget av rustfritt stål av høy kvalitet for å sikre lang holdbarhet.



Sandbøtta er laget som et helstøpt stykke av PE. PE er laget av 33 % gjenbruksmaterialer i forskjellige farger med en veggtykkelse på minst 5 mm. Materialet er i samsvar med den europeiske standarden EN 71-3 og testet for UV-stabilitet.



KOMPANs GreenLine-versjon er designet med de mest miljøvennlige materialene med lavest mulig CO₂-utslipp. TexMade-stolpe, EcoCore™-paneler av 95 % resirkulert avfall og støpte PP-plattformer.

Produktnummer PCM103931-0903

Monteringsinformasjon

Maksimal fallhøyde	48 cm
Sikkerhetssone	22,2 m ²
Total monterings tid	10,4
Utgraving	0,25 m ³
Betong	0,01 m ³
Forankringsdybde (standard)	90 cm
Forsendingsvekt	264 kg
Forankring	In-ground ✓ Surface ✓

Garanti

EcoCore HDPE	Livstids
Stolpe	10 år
PP plattformer	10 år
Solide plastdeler	10 år
Garantert reservedeler	10 år



Grønn data

PCM103931



Krybbe til port A1-A3	Totalt CO ₂ -utslipp	CO ₂ -ekvivalent per kg	Resirkuler te materialer
	kg CO ₂ -ekvivalent	kg CO ₂ -ekvivalent/kg	%
PCM103931-0950	474,40	2,30	60,70
PCM103931-0903	528,40	2,82	50,80

Det overordnede rammeverket for disse faktorene er miljødeklarasjonen EPD (Environmental Product Declaration), som kvantifiserer «miljøinformasjon om produktets livssyklus og muliggjør sammenligninger mellom produkter som oppfyller samme funksjon» (ISO, 2006). Dette følger strukturen og anvender en livssyklusanalyse for hele produksjonsstadiet fra råvare til ferdig produksjon (A1-A3).

Kompan A/S

C.F. Tietgens Boulevard 32C
DK-5220 Odense SØ
Denmark



Verification of CO₂ calculation of: Play systems



Data version no. 2023-10-05

The CO₂ calculation and data are in compliance with the principles of a carbon footprint impact according to the GHG protocol (Greenhouse Gas Protocol), Scope 3, cradle to gate related to all individual components in the product category: "Play systems" represented by item no.: PCM200321-0950.

(Scope 3 emissions include emission sources in the upstream and downstream value chain).

Date: 30. October 2023 | Valid until: 30. October 2025

Verified by:

Julie Marie Vejsgaard Larsen, LCA & EPD Consultant

Verification based on report: Validation of CO₂ calculation of 9 categories of Kompan product line, version 1.0, prepared by: Bureau Veritas HSE, Denmark: Julie M. V. Larsen.

Publication date: 30. October 2023

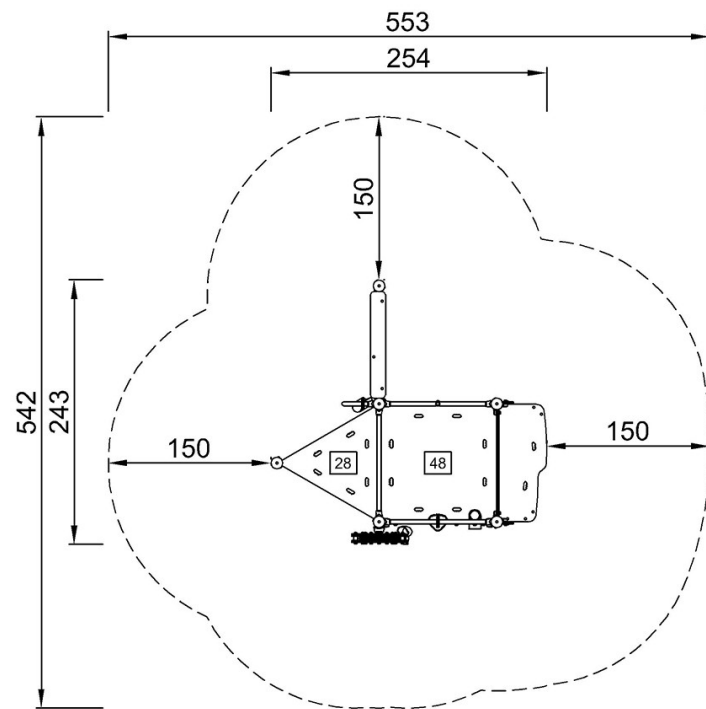
By Bureau Veritas HSE
www.bureauveritas.dk
+45 7731 1000



Sandlek S

PCM103931

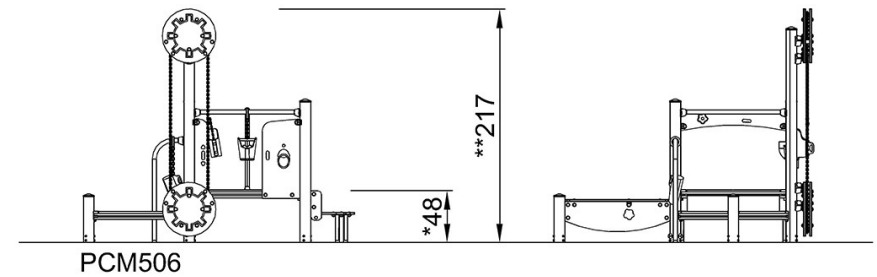
* Maks fallhøyde | ** Total høyde | *** Sikkerhetssone



PCM103931
*48cm
**217cm
***22.2m²

[Klikk for å se TOP VIEW](#)

* Maks fallhøyde | ** Total høyde



[Klikk for å se SIDE VIEW](#)