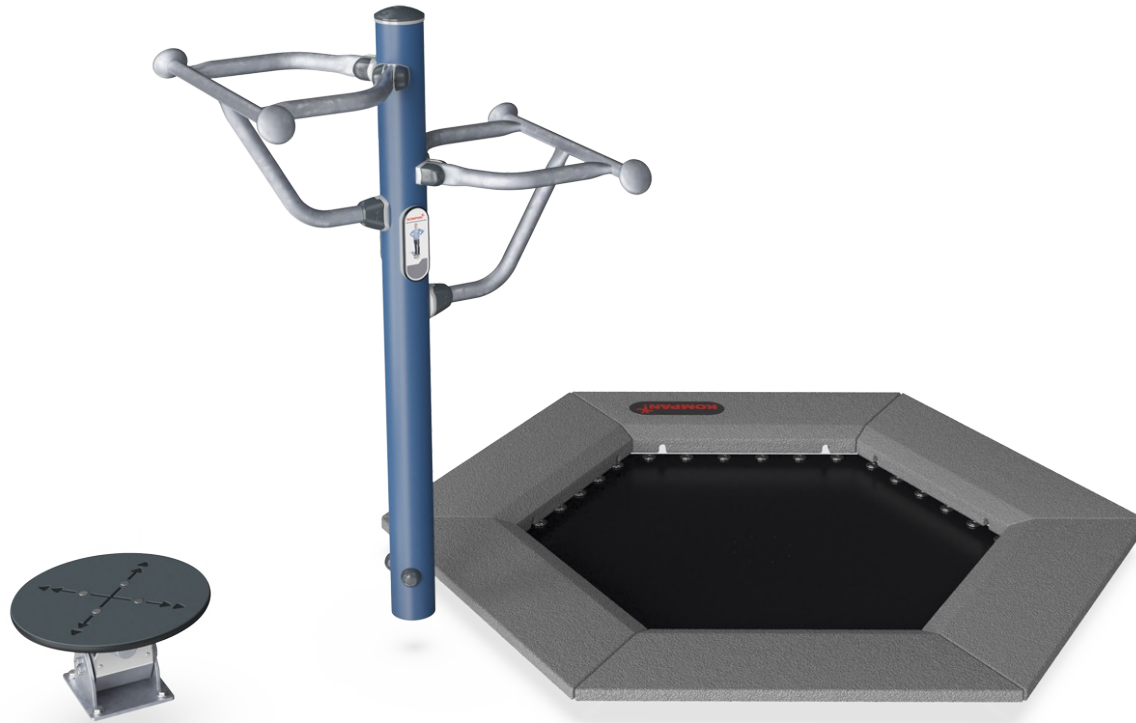


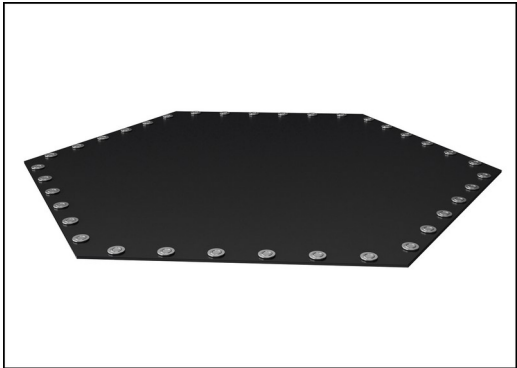
FSW234



与 Wobble 共用同一支柱，一个健身锻炼组合得以创建，可有效提高踝关节和膝关节的稳定性。

Fitness Jumper Wobble

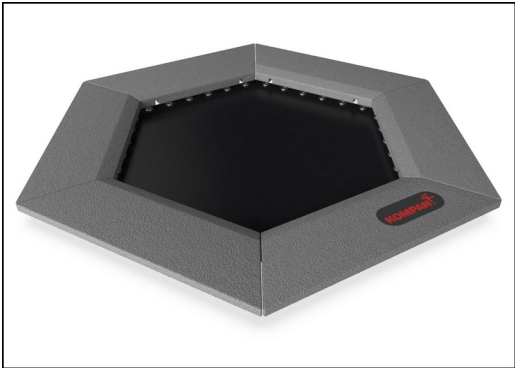
FSW234



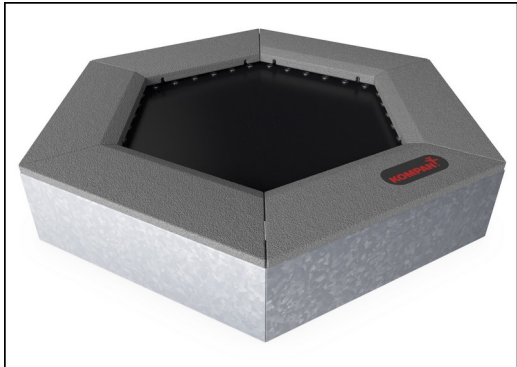
蹦床由 6mm 厚的 EP 乙烯 - 丙烯输送带和聚酯聚酰胺织物胎体制成。弹簧固定装置的两侧均配有钢衬套和垫圈。该膜耐臭氧，并配有 5 个位于中心的排水孔。



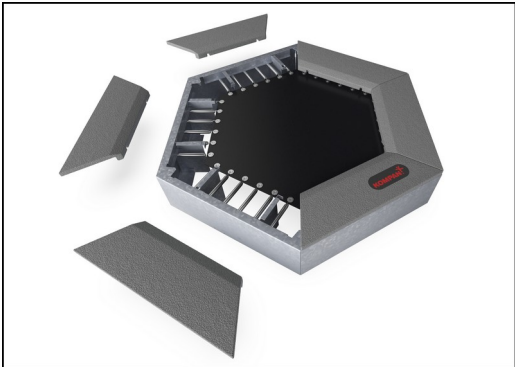
所有 36 个弹簧均由不锈钢制成，以确保耐用性和出色的耐腐蚀性。钢丝为 3.2 毫米厚，最后五个绕组为圆锥形，以确保跳线的长寿命。



橡胶砖由灰色的 SBR 再生橡胶，苯乙烯丁二烯单体橡胶模制而成，而 KOMPAN 徽标则由 EPDM 乙烯丙烯二烯单体制成。每个橡胶砖的内部都有一个 3 毫米的热浸镀锌钢板。



所有钢部件均由碳钢 S235 制成，厚度为 3 毫米。侧板，顶部框架的支撑壁，用 SBR 弯曲的板和用于现场堆焊的平板均经过热浸镀锌处理。



SBR 砖块的一个独特功能是可以将其卸下以进行清洁和维修。通过松开六颗螺钉，可以抬起 SBR 砖块以打开并接触弹簧（请参阅 KOMPAN Master 上的说明）。



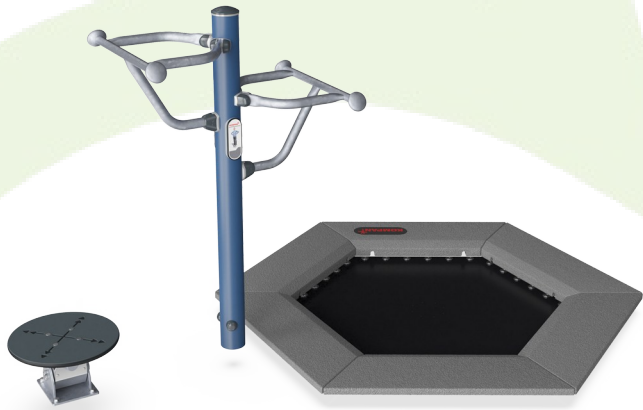
双重 ROSTA 元素是在涂色之前由铸造铁和热浸镀锌制成的。这就确保了 ROSTA 元素是一个无需维护的弹性部件，可以在任何方向移动 250 度。两种摆动都有不同的硬度，差异为 45%。

产品编号 FSW23400-0902	
安装信息	
最大跌落高度	100 cm
安全面积	17.5 m²
安装总时长	5.6
开挖量	1.24 m³
混凝土使用量	1.06 m³
标准入地深度	90 cm
运输重量	435 kg
固定选项	入地 ✓
质保信息	
蹦床弹簧	2 年
蹦床材料	2 年
立柱	10 年
ROSTA 元素	2 年
承保零部件	10 年



Sustainability Data

FSW234



从原材料到成品	CO ₂ 排放总量	CO ₂ 排放量 / 千克	回收的原料
	kg CO ₂ e	kg CO ₂ e/kg	%
FSW23400-0902	557.30	2.33	56.70

这些因素采用的总体框架为环保产品声明 (EPD)，该声明可量化“产品生命周期的环保信息，并对相同功能的产品进行对比” (ISO, 2006)。在遵循该框架的同时，对从原材料到制造的整个产品阶段 (A1-A3) 应用生命周期评估法。



Kompan A/S
C.F. Tietgens Boulevard 32C
DK-5220 Odense SØ
Denmark



Verification of CO₂ calculation of: Fitness



Data version no. 2023-10-05

The CO₂ calculation and data are in compliance with the principles of a carbon footprint impact according to the GHG protocol (Greenhouse Gas Protocol), Scope 3, cradle to gate related to all individual components in the product category: "Fitness" represented by item no.: FAZ10100-0900.

(Scope 3 emissions include emission sources in the upstream and downstream value chain).

Date: 30. October 2023 | Valid until: 30. October 2025
Verified by:

Julie Marie Vejsgaard Larsen, LCA & EPD Consultant

Verification based on report: Validation of CO₂ calculation of 9 categories of Kompan product line, version 1.0, prepared by: Bureau Veritas HSE, Denmark: Julie M. V. Larsen.

Publication date: 30. October 2023

By Bureau Veritas HSE
www.bureauveritas.dk
+45 7731 1000

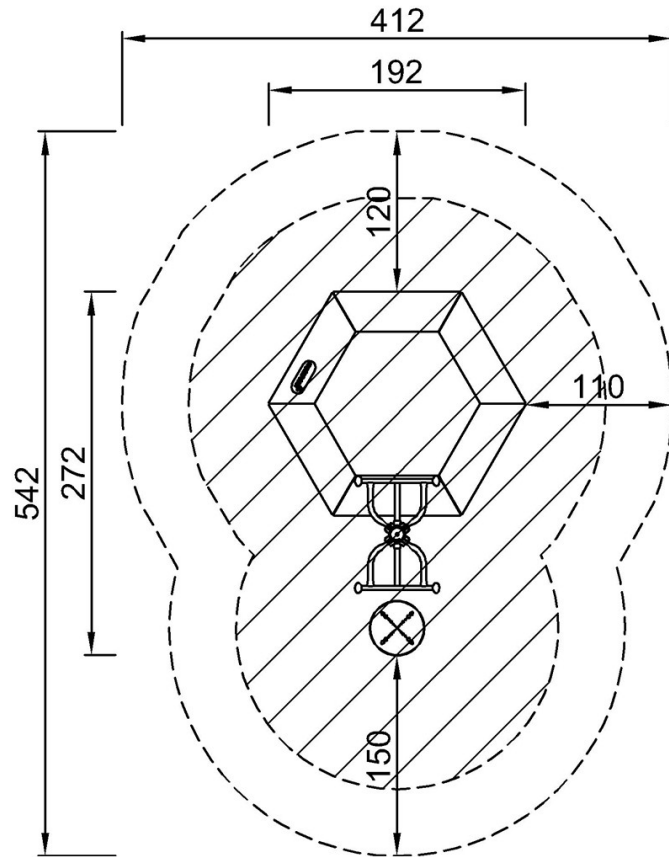


Fitness Jumper Wobble

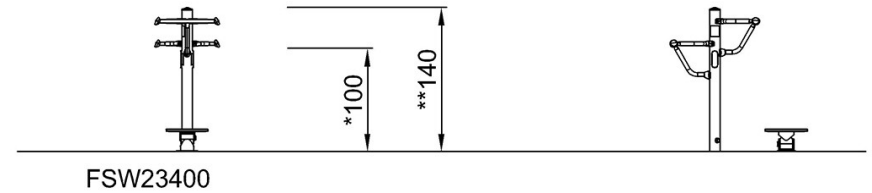
FSW234

最大跌落高度 | 总高度 | 安全区域

最大跌落高度 | 总高度



FSW23400
*100cm
**140cm
***17.5m²



[点击查看俯视图](#)

[点击查看侧面图](#)