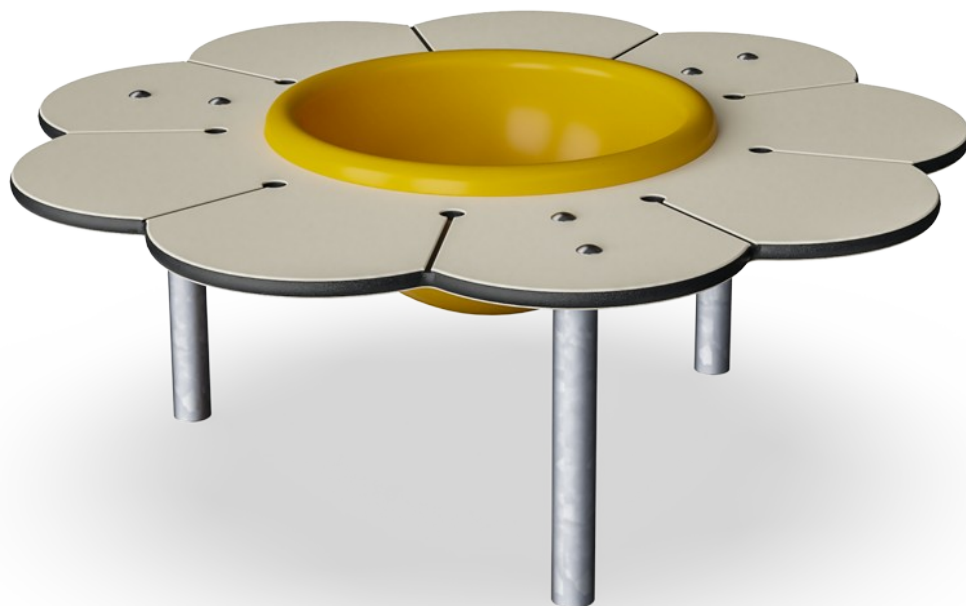


# Tusindfryd

M26003

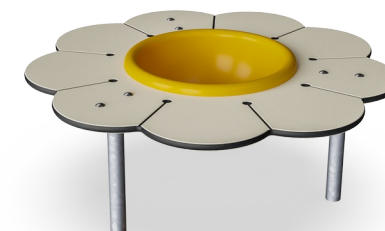
**KOMPAN**  
Let's play



Varenr. M26003-3418P

## Generel produktinformation

|                   |   |
|-------------------|---|
| Dimensioner LxBxH | 99x99x38 cm   |
| Alder             | 6m+   |
| Antal brugere     | 3   |
| Farvemuligheder   |  |



Dette legeredskab tiltrækker straks spædbørn og småbørn med sin passende størrelse og søde blomstertema. Bordet fungerer som det ergonomiske sted, perfekt til at arbejde med løse dele sammen med venner eller de voksne. Der kan opbevares materialer i den gule skål som for eksempel sand, hvor den så kan løftes og tømmes. Et af børns yndlingsaktiviteter.

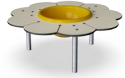
Tusindfryden tilskynder til social leg: det afrundede bord giver børn nem adgang til at være med i legen. Den runde form opfordrer til øjenkontakt, og dermed også samarbejde og samtale. Det stimulerer børns sociale færdigheder i og med at barnet kan se alle de andre børn takket være bordets runde form. Et fantastisk mødested der giver småbørn

muligheden for at tage en pause fra den vilde leg.



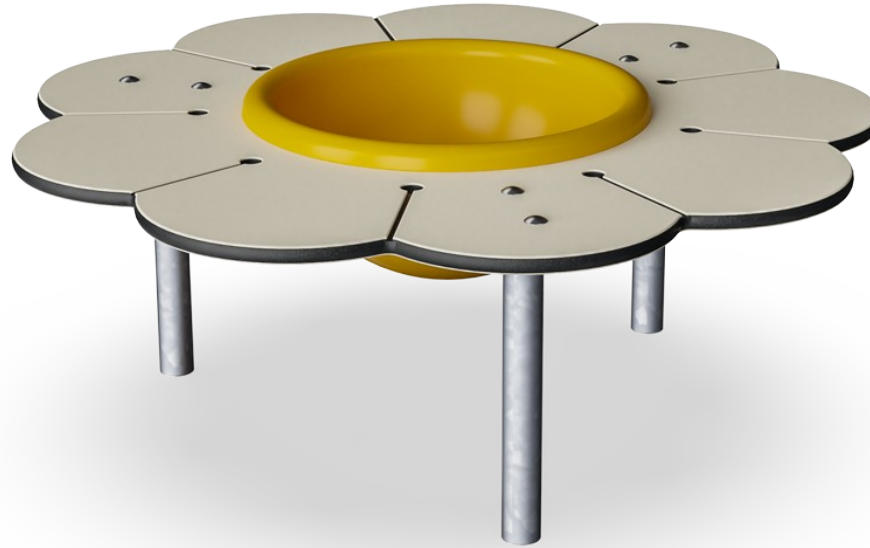
# Tusindfryd

M26003



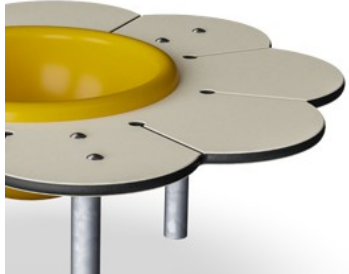
## Vandbassin

**Social-emotionelle evner:** et mødested for samarbejde og dele. **Kognitive evner:** konstruktionsleg med sand understøtter børns tænkningsevner.



# Tusindfryd

M26003



Paneler af 19 mm EcoCore™. EcoCore™ er et meget holdbart materiale, som ikke kun kan genbruges efter brug, men som også består af materiale, der er produceret af +95 % genanvendt materiale fra fødevareemballageaffald.



Sandbassinet er lavet af Polycarbonat (PC). Bassinet er støbt i ét stykke for at sikre høj holdbarhed i alle klimaer i hele verden.



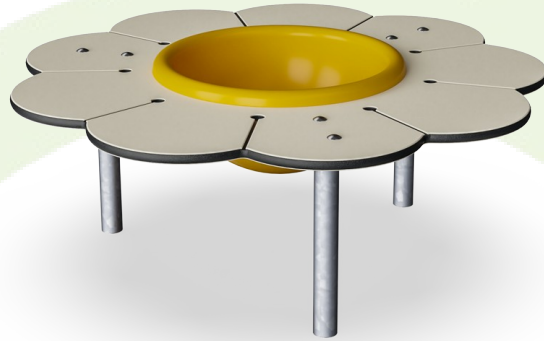
Ståloverfladerne er varmgalvaniseret indvendigt og udvendigt med blyfri zink. Galvaniseringen har fremragende korrosionsbestandighed i udendørs miljøer og kræver lav vedligeholdelse.

| Varenr. M26003-3418P     |                           |
|--------------------------|---------------------------|
| Installationsinformation |                           |
| Maks. faldhøjde          | 0 cm                      |
| Faldområde               | 12,5 m²                   |
| Installationstid (timer) | 1,8                       |
| Udgravningsmængde        | 0,10 m³                   |
| Betonmængde              | 0,00 m³                   |
| Forankringsdybde         | 64 cm                     |
| Fragtvægt                | 28 kg                     |
| Forankringsmuligheder    | I jorden ✓<br>Overflade ✓ |
| Garanti                  |                           |
| EcoCore HDPE             | Livstid                   |
| Galvaniseret stål        | Livstid                   |
| Garanterede reservedele  | 10 år                     |



# Sustainability Data

M26003



| Vugge-til-port A1-A3 | Total CO <sub>2</sub> udledning | CO <sub>2</sub> e/kg    | Genanvendte materialer |
|----------------------|---------------------------------|-------------------------|------------------------|
|                      | kg CO <sub>2</sub> e            | kg CO <sub>2</sub> e/kg | %                      |
| M26003-3418P         | 54,80                           | 2,02                    | 65,40                  |

Den overordnede ramme for disse faktorer er Environmental Product Declaration (EPD), som kvantificerer "miljøoplysninger om et produkts livscyklus og muliggør sammenligninger mellem produkter, der opfylder samme funktion" (ISO, 2006). Dette følger strukturen og anvender en livscyklusvurderingstilgang til hele produktfasen fra råvarer til fremstilling (A1-A3))

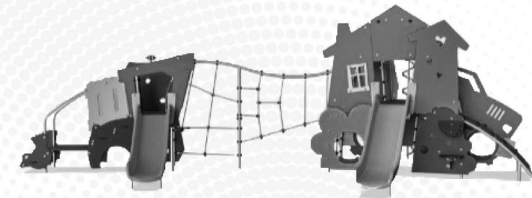
**KOMPAN**  
Let's play

## Kompan A/S

C.F. Tietgens Boulevard 32C  
DK-5220 Odense SØ  
Denmark



## Verification of CO<sub>2</sub> calculation of: Themed play systems



Data version no. 2023-10-05

The CO<sub>2</sub> calculation and data are in compliance with the principles of a carbon footprint impact according to the GHG protocol (Greenhouse Gas Protocol), Scope 3, cradle to gate related to all individual components in the product category: "Themed play systems" represented by item no.: MSC641100-3717P.

(Scope 3 emissions include emission sources in the upstream and downstream value chain).

**Date: 30. October 2023 | Valid until: 30. October 2025**

**Verified by:**

Julie Marie Vejsgaard Larsen, LCA & EPD Consultant

Verification based on report: Validation of CO<sub>2</sub> calculation of 9 categories of Kompan product line, version 1.0, prepared by: Bureau Veritas HSE, Denmark: Julie M. V. Larsen.

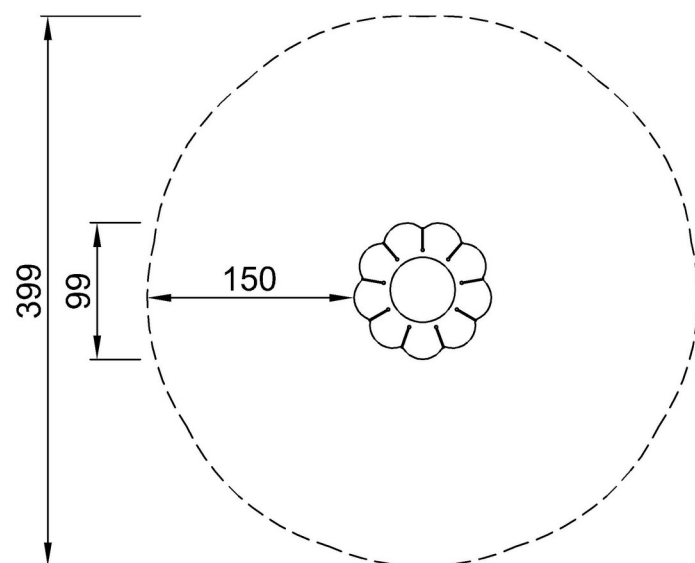
**Publication date: 30. October 2023**

By Bureau Veritas HSE  
www.bureauveritas.dk  
+45 7731 1000



\* Maks. faldhøjde | \*\* Samlet højde | \*\*\* Faldområde

\* Maks. faldhøjde | \*\* Samlet højde



M26003P

\*\*38cm  
\*\*\*12.5m<sup>2</sup>



M26003P

[Klik for at se FRA OVEN](#)

[Klik for at se FRA SIDEN](#)